

ORDERS Nachrichtenbeschreibung

auf Basis

ORDERS

Bestellung

UN D.09B S3

Version: 1.2b
Publikationsdatum: 30.09.2022
Autor: BDEW

Nachrichtenstruktur.....	3
Diagramm	7
Segmentlayout.....	9
Änderungshistorie.....	97

Disclaimer

Die zusätzlich veröffentlichte Word-Datei dient als informatorische Lesefassung und entspricht inhaltlich der PDF-Datei. Die PDF-Datei ist das gültige Dokument. Diese Word-Datei wird bis auf Weiteres rein informatorisch und ergänzend veröffentlicht. Der BDEW behält sich vor, in Zukunft eine kostenpflichtige Veröffentlichung der Word-Datei einzuführen.

Nachrichtenstruktur

Zähler	Nr	Bez	Status		MaxWdh		Ebene	Inhalt
			Sta	BDEW	Sta	BDEW		
0010	1	UNH	M	M	1	1	0	Nachrichten-Kopfsegment
0020	2	BGM	M	M	1	1	0	Beginn der Nachricht
0030	3	DTM	M	M	35	1	1	Nachrichtendatum
0030	4	DTM	M	D	35	1	1	Ausführungsdatum
0030	5	DTM	M	D	35	1	1	verschobener Abmeldetermin
0030	6	DTM	M	D	35	1	1	Betrachtungszeitintervall
0030	7	DTM	M	D	35	1	1	Beginn zum (nächstmöglichen Termin)
0060	8	IMD	C	D	999	1	1	Abonnement
0060	9	IMD	C	D	999	1	1	Produkt-/Leistungsbeschreibung
0060	10	IMD	C	D	999	1	1	Bestellung Zählzeiten
0060	11	IMD	C	D	999	1	1	Lieferrichtung
0070	12	FTX	C	D	99	1	1	Reklamation von normierten Profilen bzw. Profilscharen
0090		SG1	C	D	9999	1	1	Referenz Nachrichtennummer
0100	13	RFF	M	M	1	1	1	Referenz Nachrichtennummer
0090		SG1	C	D	9999	1	1	Referenz Vorgangsnummer
0100	14	RFF	M	M	1	1	1	Referenz Vorgangsnummer
0090		SG1	C	D	9999	1	1	Referenz auf Redispatch-Maßnahme
0100	15	RFF	M	M	1	1	1	ID der Redispatch-Maßnahme
0090		SG1	C	R	9999	1	1	Prüfidentifikator
0100	16	RFF	M	M	1	1	1	Prüfidentifikator
0120		SG2	C	R	99	1	1	MP-ID Absender
0130	17	NAD	M	M	1	1	1	MP-ID Absender
0220		SG5	C	D	5	1	2	Kontaktinformationen
0230	18	CTA	M	M	1	1	2	Ansprechpartner
0240	19	COM	C	R	5	5	3	Kommunikationsverbindung
0120		SG2	C	R	99	1	1	MP-ID Empfänger
0130	20	NAD	M	M	1	1	1	MP-ID Empfänger
0140	21	LOC	C	D	99	1	2	Bilanzierungsgebiet/Regelzone
0120		SG2	C	D	99	1	1	Marktllokation, Messlokation, Tranche bzw. Ressource
0130	22	NAD	M	M	1	1	1	Meldepunkt
0140	23	LOC	C	D	99	1	2	Meldepunkt
0160		SG3	C	D	99	99	2	Referenz auf ID der Marktllokation
0170	24	RFF	M	M	1	1	2	Referenz auf ID der Marktllokation
0160		SG3	C	D	99	1	2	Konfigurations-ID
0170	25	RFF	M	M	1	1	2	Konfigurations-ID
0120		SG2	C	D	99	1	1	Marktllokationsadresse
0130	26	NAD	M	M	1	1	1	Marktllokationsadresse
0120		SG2	C	D	99	1	1	Messlokationsadresse
0130	27	NAD	M	M	1	1	1	Messlokationsadresse

Bez = Segment-/Gruppen-Bezeichner
 Zähler = Nummer der Segmente/Gruppen im Standard
 Nr = Laufende Segmentnummer im Guide
 MaxWdh = Maximale Wiederholung der Segmente/Gruppen

Sta = Standard UN/CEFACT
 EDIFACT: M=Muss/Mandatory, C=Conditional
 Anwendung: R=Erforderlich/Required, O=Optional, D=Abhängig von/
 Dependent, N=Nicht benutzt/Not used

Nachrichtenstruktur

Zähler	Nr	Bez	Status		MaxWdh		Ebene	Inhalt
			Sta	BDEW	Sta	BDEW		
	0120	SG2	C	D	99	1	1	Kunde des Lieferanten
	0130	28 NAD	M	M	1	1	1	Kunde des Lieferanten
	0160	SG3	C	D	99	1	2	Kundennummer beim Lieferanten
	0170	29 RFF	M	M	1	1	2	Kundennummer beim Lieferanten
	0120	SG2	C	D	99	1	1	Kunde des Messstellenbetreibers
	0130	30 NAD	M	M	1	1	1	Kunde des Messstellenbetreibers
	0120	SG2	C	D	99	1	1	Adresse für Treffpunkt
	0130	31 NAD	M	M	1	1	1	Adresse für Treffpunkt
	0120	SG2	C	D	99	1	1	MP-ID des Eigentümers der Liste der Zählzeitdefinitionen
	0130	32 NAD	M	M	1	1	1	MP-ID des Eigentümers der Liste der Zählzeitdefinitionen
	0290	SG7	C	D	5	1	1	Währungsangaben
	0300	33 CUX	M	M	1	1	1	Währungsangaben
	1100	SG29	C	D	200000	200000	1	Positionsteil
	1110	34 LIN	M	M	1	1	1	Positionsdaten
	1120	35 PIA	C	D	25	25	2	OBIS-Kennzahl
	1130	36 IMD	C	D	99	1	2	Grund der Anforderung
	1150	37 QTY	C	D	99	1	2	Menge
	1180	38 DTM	C	D	35	1	2	Zeitpunkt für Wertanfrage
	1180	39 DTM	C	D	35	1	2	Beginn Zeitraum für Wertanfrage
	1180	40 DTM	C	D	35	1	2	Ende Zeitraum für Wertanfrage
	1190	41 MOA	C	D	10	1	2	Positionsnettobetrag
	1270	42 FTX	C	D	99	1	2	Allgemeine Information (Feld für allgemeine Hinweise)
	1270	43 FTX	C	D	99	1	2	Beschreibung der Reklamation von Werten und Zählzeitdefinitionen
	1280	SG30	C	D	999	1	2	Profilgruppe
	1290	44 CCI	M	M	1	1	2	Profilgruppe
	1280	SG30	C	D	999	1	2	Prognosegrundlage
	1290	45 CCI	M	M	1	1	2	Prognosegrundlage
	1300	46 CAV	C	R	10	1	3	Prognosegrundlage
	1280	SG30	C	D	999	1	2	Konzessionsabgabe
	1290	47 CCI	M	M	1	1	2	Konzessionsabgabe
	1300	48 CAV	C	R	10	1	3	Konzessionsabgabe
	1280	SG30	C	D	999	1	2	Zugeordnete Zählzeit
	1290	49 CCI	M	M	1	1	2	Zugeordnete Zählzeit
	1280	SG30	C	D	999	1	2	Wertegranularität
	1290	50 CCI	M	M	1	1	2	Wertegranularität
	1300	51 CAV	C	R	10	1	3	Wertegranularität
	1280	SG30	C	D	999	1	2	Geräteart
	1290	52 CCI	M	M	1	1	2	Geräteart

Bez = Segment-/Gruppen-Bezeichner
 Zähler = Nummer der Segmente/Gruppen im Standard
 Nr = Laufende Segmentnummer im Guide
 MaxWdh = Maximale Wiederholung der Segmente/Gruppen

Sta = Standard UN/CEFACT
 EDIFACT: M=Muss/Mandatory, C=Conditional
 Anwendung: R=Erforderlich/Required, O=Optional, D=Abhängig von/
 Dependent, N=Nicht benutzt/Not used

Nachrichtenstruktur

			Status		MaxWdh				
	Zähler	Nr	Bez	Sta	BDEW	Sta	BDEW	Ebene	Inhalt
<div><div></div><div></div><div></div><div></div><div></div><div></div><div></div><div></div><div></div><div></div><div></div><div></div></div>	1390		SG33	C	D	25	1	2	Preis
	1400	53	PRI	M	M	1	1	2	Preisangaben
	1450		SG34	C	D	9999	1	2	Versionsangabe der Summenzeitreihe
	1460	54	RFF	M	M	1	1	2	Versionsangabe der Summenzeitreihe
	1450		SG34	C	D	9999	3	2	Gerätenummer
	1460	55	RFF	M	M	1	1	2	Gerätenummer
	1450		SG34	C	D	9999	1	2	Positionsnummer aus dem Angebot
	1460	56	RFF	M	M	1	1	2	Positionsnummer aus dem Angebot
	1630		SG38	C	D	9999	1	2	MaBiS-ZP
	1640	57	LOC	M	M	1	1	2	Meldepunkt
	1630		SG38	C	D	9999	1	2	Bilanzkreis für Strom
	1640	58	LOC	M	M	1	1	2	Bilanzkreis für Strom
<div><div></div><div></div><div></div><div></div><div></div><div></div><div></div><div></div><div></div><div></div><div></div><div></div></div>	1100		SG29	C	D	200000	200000	1	Erforderliches Messprodukt der Marktlokation
	1110	59	LIN	M	M	1	1	1	Erforderliches Messprodukt der Marktlokation
	1120	60	PIA	C	R	25	1	2	Erforderliches Messprodukt der Marktlokation
	1280		SG30	C	D	999	1	2	Zugeordnete Zählzeit
	1290	61	CCI	M	M	1	1	2	Zugeordnete Zählzeit
	1280		SG30	C	D	999	1	2	Messprodukt für Netzbetreiber relevant
	1290	62	CCI	M	M	1	1	2	Messprodukt für Netzbetreiber relevant
	1300	63	CAV	C	R	10	4	3	Verwendungszweck der Werte
	1280		SG30	C	D	999	1	2	Messprodukt für Lieferant relevant
	1290	64	CCI	M	M	1	1	2	Messprodukt für Lieferant relevant
	1300	65	CAV	C	R	10	4	3	Verwendungszweck der Werte
	1280		SG30	C	D	999	1	2	Messprodukt für Übertragungsnetzbetreiber relevant
<div><div></div><div></div><div></div><div></div><div></div><div></div><div></div><div></div><div></div><div></div><div></div><div></div></div>	1290	66	CCI	M	M	1	1	2	Messprodukt für Übertragungsnetzbetreiber relevant
	1300	67	CAV	C	R	10	4	3	Verwendungszweck der Werte
	1100		SG29	C	D	200000	200000	1	Erforderliches Messprodukt der Tranche
	1110	68	LIN	M	M	1	1	1	Erforderliches Messprodukt der Tranche
	1120	69	PIA	C	R	25	1	2	Erforderliches Messprodukt der Tranche
	1280		SG30	C	D	999	1	2	Messprodukt für Netzbetreiber relevant
	1290	70	CCI	M	M	1	1	2	Messprodukt für Netzbetreiber relevant
	1300	71	CAV	C	R	10	4	3	Verwendungszweck der Werte
	1280		SG30	C	D	999	1	2	Messprodukt für Lieferant relevant
	1290	72	CCI	M	M	1	1	2	Messprodukt für Lieferant relevant
	1300	73	CAV	C	R	10	4	3	Verwendungszweck der Werte
	1280		SG30	C	D	999	1	2	Messprodukt für Übertragungsnetzbetreiber relevant
<div><div></div><div></div><div></div><div></div></div>	1290	74	CCI	M	M	1	1	2	Messprodukt für Übertragungsnetzbetreiber relevant
	1300	75	CAV	C	R	10	4	3	Verwendungszweck der Werte
	1450		SG34	C	D	9999	1	2	Referenz auf ID der Tranche

Bez = Segment-/Gruppen-Bezeichner

Zähler = Nummer der Segmente/Gruppen im Standard

Nr = Laufende Segmentnummer im Guide

MaxWdh = Maximale Wiederholung der Segmente/Gruppen

Sta = Standard UN/CEFACT

EDIFACT: M=Muss/Mandatory, C=Conditional

Anwendung: R=Erforderlich/Required, O=Optional, D=Abhängig von/Dependent, N=Nicht benutzt/Not used

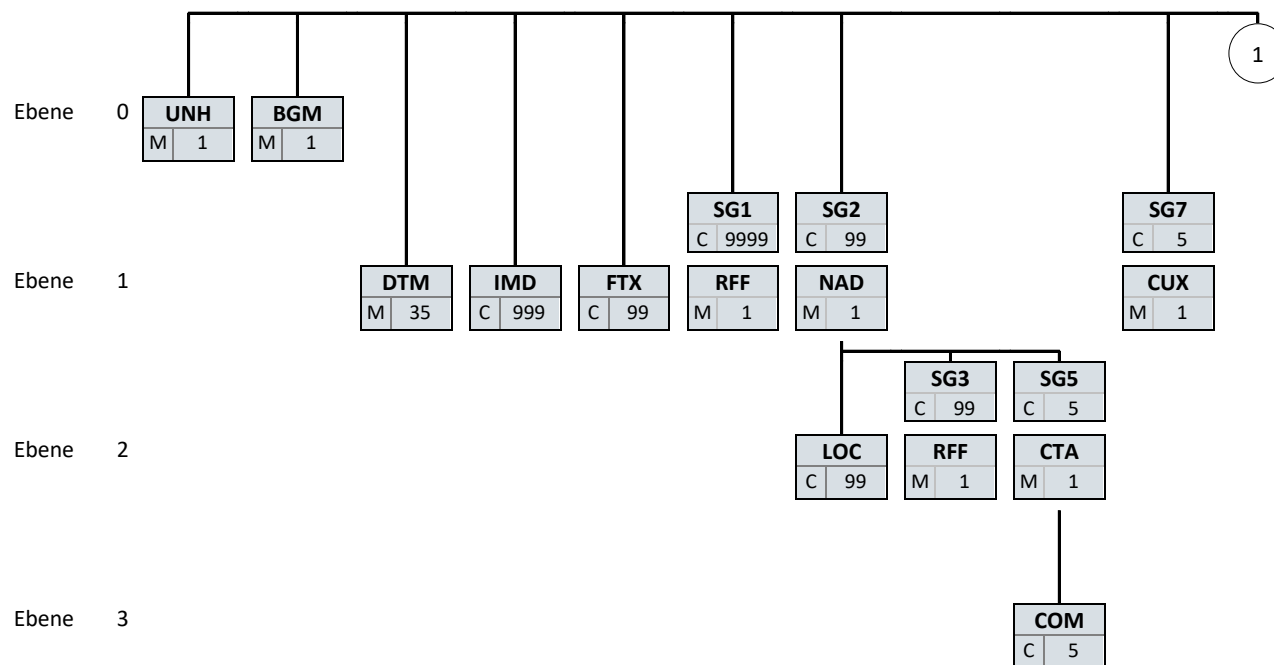
Nachrichtenstruktur

Status					MaxWdh				
Zähler	Nr	Bez	Sta	BDEW	Sta	BDEW	Ebene	Inhalt	
	1460	76	RFF	M	M	1	1	2	Referenz auf ID der Tranche
	1100		SG29	C	D	200000	200000	1	Erforderliches Messprodukt der Messlokation
	1110	77	LIN	M	M	1	1	1	Erforderliches Messprodukt der Messlokation
	1120	78	PIA	C	R	25	1	2	Erforderliches Messprodukt der Messlokation
	1280		SG30	C	D	999	1	2	Weitere Beschreibung erforderliches Messprodukt
	1290	79	CCI	M	M	1	1	2	Weitere Beschreibung erforderliches Messprodukt
	1300	80	CAV	C	R	10	1	3	Notwendigkeit einer zweiten Messung
	1300	81	CAV	C	R	10	1	3	Werteübermittlung an den NB aufgrund weiterem Verwendungszweck
	1280		SG30	C	D	999	1	2	Zugeordnete Zählzeit
	1290	82	CCI	M	M	1	1	2	Zugeordnete Zählzeit
	1450		SG34	C	D	9999	1	2	Referenz auf ID der Messlokation
	1460	83	RFF	M	M	1	1	2	Referenz auf ID der Messlokation
	2490	84	UNS	M	M	1	1	0	Abschnitts-Kontrollsegment
	2500	85	MOA	C	D	99	1	1	Summenbetrag (netto)
	2560	86	UNT	M	M	1	1	0	Nachrichten-Endesegment

Bez = Segment-/Gruppen-Bezeichner
 Zähler = Nummer der Segmente/Gruppen im Standard
 Nr = Laufende Segmentnummer im Guide
 MaxWdh = Maximale Wiederholung der Segmente/Gruppen

Sta = Standard UN/CEFACT
 EDIFACT: M=Muss/Mandatory, C=Conditional
 Anwendung: R=Erforderlich/Required, O=Optional, D=Abhängig von/
 Dependent, N=Nicht benutzt/Not used

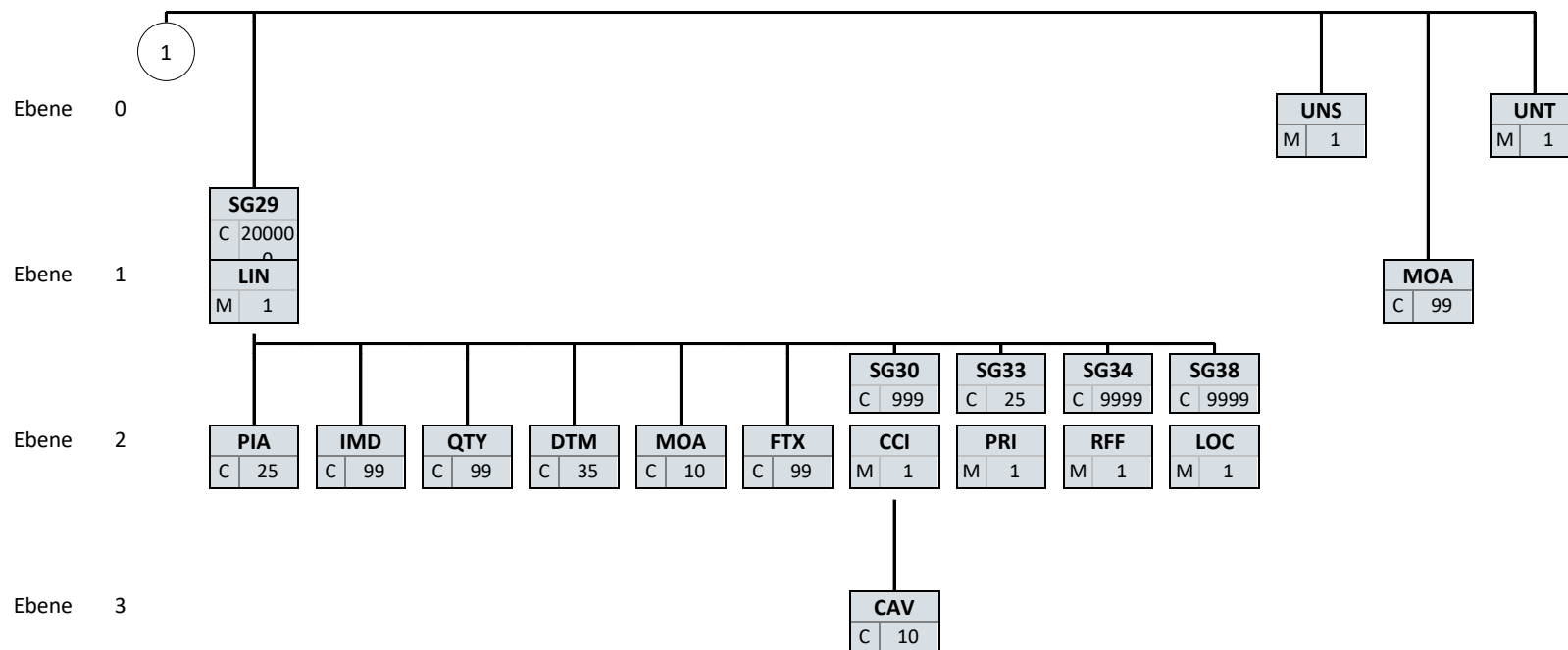
Diagramm



Bez
St MaxWdh

Bez = Segment-/Gruppen-Bezeichner
 St = Durch UN/CEFACT definierter Status (M=Muss/Mandatory, C=Conditional)
 MaxWdh = Durch UN/CEFACT definierte maximale Wiederholung der Segmente/Gruppen

Hinweis: Die Darstellung des hier abgebildeten Branchingdiagramms ist implizit.



Bez
St MaxWdh

Bez = Segment-/Gruppen-Bezeichner
 St = Durch UN/CEFACT definierter Status (M=Muss/Mandatory, C=Conditional)
 MaxWdh = Durch UN/CEFACT definierte maximale Wiederholung der Segmente/Gruppen

Hinweis: Die Darstellung des hier abgebildeten Branchingdiagramms ist implizit.

Segmentlayout

Zähler	Nr	Bez	Standard		BDEW		Ebene	Name
St	MaxWdh	St	MaxWdh					
0010	1	UNH	M	1	M	1	0	Nachrichten-Kopfsegment
			Standard		BDEW			
Bez	Name	St	Format	St	Format	Anwendung / Bemerkung		
UNH								
0062	Nachrichten-Referenznummer	M	an..14	M	an..14	Eindeutige Nachrichtenreferenz des Absenders. Nummer der Nachrichten einer Übertragungsdatei im Datenaustausch. Identisch mit DE0062 im UNT, i. d. R. vom sendenden Konverter vergeben.		
S009	Nachrichten-Kennung	M		M				
0065	Nachrichtentyp-Kennung	M	an..6	M	an..6	ORDERS Bestellung		
0052	Versionsnummer des Nachrichtentyps	M	an..3	M	an..3	D Entwurfs-Version		
0054	Freigabenummer des Nachrichtentyps	M	an..3	M	an..3	09B Ausgabe 2009 - B		
0051	Verwaltende Organisation	M	an..2	M	an..2	UN UN/CEFACT		
0057	Anwendungscode der zuständigen Organisation	C	an..6	R	an..6	1.2b Versionsnummer der zugrundeliegenden BDEW-Nachrichtenbeschreibung		

Bemerkung:

Dieses Segment dient dazu, eine Nachricht zu eröffnen, zu identifizieren und zu spezifizieren.

Beispiel:

UNH+1+ORDERS:D:09B:UN:1.2b'

Segmentlayout

Zähler	Nr	Bez	Standard	St	MaxWdh	BDEW	St	MaxWdh	Ebene	Name
0020	2	BGM	M	1	M	1	0			Beginn der Nachricht
Standard					BDEW					
Bez	Name	St	Format		St	Format	Anwendung / Bemerkung			
BGM										
C002	Dokumenten-/ Nachrichtenname	C			R					
1001	Dokumentenname, Code	C	an..3		R	an..3	7 Prozessdatenbericht E40 Bilanzkreiszuordnungsliste Z05 Clearingliste BK Zeitreihen im Rahmen der Bilanzkreisabrechnung Z10 Geräteübernahme Z11 Weiterverpflichtung zum Betrieb der Messlokation Z12 Änderung an der Messlokation Z13 Gerätewechselabsicht Z14 Stammdaten der Markt- oder Messlokation Z19 normiertes Profil/Profilschar Z23 Bilanzierte Menge (MMMA) Z24 Allokationsliste (MMMA) Z28 Energiemenge und Leistungsmaximum Z29 Abrechnung des Messstellenbetriebs vom MSB an den LF Z30 Änderung Prognosegrundlage Z31 Änderung Gerätekonfiguration Z34 Reklamation von Werten Z45 Redispatch Einzelzeitreihe Ausfallarbeit Z48 Lastgang Marktlokation, Tranche Z51 Sperrung Z52 Entsperrung Z53 Änderung Konzessionsabgabe Z55 Reklamation Übersicht oder einer ausgerollten Zählzeitdefinition Z56 Änderung Zählzeitdefinition Z57 Übermittlung von Werten an ESA Z58 Reklamation Profil/Profilschar Z61 Stammdaten der Marktlokation Z62 Stammdaten der Messlokation Z63 Stammdaten der Tranche Z68 Änderung			
C106	Dokumenten-/Nachrichten- Identifikation	C			R					
1004	Dokumentennummer	C	an..70		R	an..35	<i>EDI-Nachrichtennummer, vergeben vom Absender des Dokuments. Die Dokumentennummer stellt die Auftragsnummer dar, die in den entsprechenden Antworten anzugeben ist.</i>			

Bemerkung:

Dieses Segment dient dazu, Typ und Funktion einer Nachricht anzuzeigen und die Identifikationsnummer zu übermitteln.

DE1001: Darin ist die Kategorie der gesamten Nachricht festgelegt.

Beispiel:

Bez = Objekt-Bezeichner
 Nr = Laufende Segmentnummer im Guide
 MaxWdh = Maximale Wiederholung der Segmente/Gruppen
 Zähler = Nummer der Segmente/Gruppen im Standard

St = Status
 EDIFACT: M=Muss/Mandatory, C=Conditional
 Anwendung: R=Erforderlich/Required, O=Optional, D=Abhängig von/
 Dependent, N=Nicht benutzt/Not used

Segmentlayout

BGM+E40+MKIDI5422'

Dieses Beispiel identifiziert das Dokument als die Anforderung einer Bilanzkreiszuordnungsliste durch die Verwendung des Codewertes E40. Das Dokument hat die Belegnummer MKIDI5422.

Segmentlayout

Zähler		Nr	Bez	Standard		BDEW		Ebene	Name
			St	MaxWdh	St	MaxWdh			
0030	3	DTM	M	35	M	1	1		Nachrichtendatum
Standard					BDEW				
Bez	Name			St	Format	St	Format	Anwendung / Bemerkung	
DTM									
C507	Datum/Uhrzeit/Zeitspanne			M		M			
2005	Datums- oder Uhrzeits- oder Zeitspannen-Funktion, Qualifier			M an..3		M an..3		137 Dokumenten-/Nachrichtendatum/-zeit	
2380	Datum oder Uhrzeit oder Zeitspanne, Wert			C an..35		R an..35			
2379	Datums- oder Uhrzeit- oder Zeitspannen-Format, Code			C an..3		R an..3		303 CCYYMMDDHHMMZZZ	

Bemerkung:

Dieses Segment wird zur Angabe des Nachrichtendatums verwendet.

Beispiel:

DTM+137:199904081315?+00:303'

Segmentlayout

Zähler		Nr	Bez	Standard		BDEW		Ebene	Name
			St	MaxWdh	St	MaxWdh			
0030	4	DTM	M	35	D	1	1		Ausführungsdatum
Standard					BDEW				
Bez	Name			St	Format	St	Format	Anwendung / Bemerkung	
DTM									
C507	Datum/Uhrzeit/Zeitspanne			M		M			
2005	Datums- oder Uhrzeits- oder Zeitspannen-Funktion, Qualifier			M an..3		M an..3		203 Ausführungsdatum/-zeit	
2380	Datum oder Uhrzeit oder Zeitspanne, Wert			C an..35		R an..35			
2379	Datums- oder Uhrzeit- oder Zeitspannen-Format, Code			C an..3		R an..3		303 CCYYMMDDHHMMZZZ	

Bemerkung:

Dieses Segment wird zur Angabe des Ausführungsdatums verwendet.

Beispiel:

DTM+203:201104082200?+00:303'

Segmentlayout

Standard			BDEW					
Zähler	Nr	Bez	St	MaxWdh	St	MaxWdh	Ebene	Name
0030	5	DTM	M	35	D	1	1	verschobener Abmeldetermin
Standard					BDEW			
Bez	Name		St	Format	St	Format	Anwendung / Bemerkung	
DTM								
C507	Datum/Uhrzeit/Zeitspanne		M		M			
2005	Datums- oder Uhrzeits- oder Zeitspannen-Funktion, Qualifier		M	an..3	M	an..3	Z02 Verschobener Abmeldetermin	
2380	Datum oder Uhrzeit oder Zeitspanne, Wert		C	an..35	R	an..35		
2379	Datums- oder Uhrzeit- oder Zeitspannen-Format, Code		C	an..3	R	an..3	303 CCYYMMDDHHMMZZZ	

Bemerkung:

Beispiel:

DTM+Z02:201104082200?+00:303'

Segmentlayout

Zähler	Nr	Bez	Standard		BDEW		Ebene	Name
			St	MaxWdh	St	MaxWdh		
0030	6	DTM	M	35	D	1	1	Betrachtungszeitintervall
			Standard		BDEW			
Bez	Name		St	Format	St	Format	Anwendung / Bemerkung	
DTM								
C507	Datum/Uhrzeit/Zeitspanne		M		M			
2005	Datums- oder Uhrzeits- oder Zeitspannen-Funktion, Qualifier		M	an..3	M	an..3	273 Gültigkeitszeitspanne	
2380	Datum oder Uhrzeit oder Zeitspanne, Wert		C	an..35	R	an..35		
2379	Datums- oder Uhrzeit- oder Zeitspannen-Format, Code		C	an..3	R	an..3	610 CCYYMM	

Bemerkung:

Beispiel:

DTM+273:201011:610'

Segmentlayout

Zähler	Nr	Bez	Standard		BDEW		Ebene	Name
			St	MaxWdh	St	MaxWdh		
0030	7	DTM	M	35	D	1	1	Beginn zum (nächstmöglichen Termin)
			Standard		BDEW			
Bez	Name		St	Format	St	Format	Anwendung / Bemerkung	
DTM								
C507	Datum/Uhrzeit/Zeitspanne		M		M			
2005	Datums- oder Uhrzeits- oder Zeitspannen-Funktion, Qualifier		M	an..3	M	an..3	469 Startdatum oder -zeitpunkt, frühestes/r	
2380	Datum oder Uhrzeit oder Zeitspanne, Wert		C	an..35	R	an..35		
2379	Datums- oder Uhrzeit- oder Zeitspannen-Format, Code		C	an..3	R	an..3	303 CCYYMMDDHHMMZZZ	

Bemerkung:

Beispiel:

DTM+469:200710012200?+00:303'

Segmentlayout

Zähler	Nr	Bez	Standard	St	MaxWdh	BDEW	St	MaxWdh	Ebene	Name
0060	8	IMD	C	999	D	1	1			Abonnement
Standard					BDEW					
Bez	Name	St	Format		St	Format		Anwendung / Bemerkung		
IMD										
7077	Beschreibungsformat, Code	C	an..3		N			Nicht benutzt		
C272	Produkt/Leistung	C			R					
7081	Produkt/Leistung, Code	C	an..3		R	an..3		Abonnement		
								Z01 Start Abo		
								Z02 Ende Abo		
								Z03 ohne Abo		

Bemerkung:

Beispiel:

IMD++Z01 '

Segmentlayout

Zähler	Nr	Bez	Standard		BDEW		Ebene	Name
			St	MaxWdh	St	MaxWdh		
0060	9	IMD	C	999	D	1	1	Produkt-/Leistungsbeschreibung
			Standard		BDEW			
Bez	Name		St	Format	St	Format	Anwendung / Bemerkung	
IMD								
7077	Beschreibungsformat, Code		C	an..3	N		Nicht benutzt	
C272	Produkt/Leistung		C		R			
7081	Produkt/Leistung, Code		C	an..3	R	an..3	Z07 Kauf Z08 Nutzungsüberlassung Z10 Abrechnungsbrennwert und Zustandszahl Z11 Lastgangdaten Z12 Zählerstände Z13 Werteermittlung Z35 Energiemenge Einzelwert Z53 innerhalb der Arbeitszeit Z54 auch außerhalb der Arbeitszeit Z58 Wechsel sämtlicher technischen Einrichtungen Z59 Teilweiser Wechsel technischer Einrichtungen	

Bemerkung:

Beispiel:

IMD++Z10 '

Segmentlayout

Zähler	Nr	Bez	Standard		BDEW		Ebene	Name
			St	MaxWdh	St	MaxWdh		
0060	10	IMD	C	999	D	1	1	Bestellung Zählzeiten
Standard				BDEW				
Bez	Name	St	Format	St	Format	Anwendung / Bemerkung		
IMD								
7077	Beschreibungsformat, Code	C	an..3	N		Nicht benutzt		
C272	Produkt/Leistung	C		R				
7081	Produkt/Leistung, Code	C	an..3	R	an..3	Z55 Änderung Zählzeitdefinition Z57 Abbestellung Zählzeiten Z60 Abbestellung Messprodukt mit Zählzeit des LF		

Bemerkung:

Beispiel:

IMD++Z55 '

Segmentlayout

Zähler	Nr	Bez	Standard		BDEW		Ebene	Name
			St	MaxWdh	St	MaxWdh		
0060	11	IMD	C	999	D	1	1	Lieferrichtung
			Standard		BDEW			
Bez	Name		St	Format	St	Format	Anwendung / Bemerkung	
IMD								
7077	Beschreibungsformat, Code		C	an..3	N		Nicht benutzt	
C272	Produkt/Leistung		C		R			
7081	Produkt/Leistung, Code		C	an..3	R	an..3	Lieferrichtung Z14 Lieferrichtung	
C273	Produkt-/Leistungsbeschreibung		C		R			
7009	Produkt-/Leistungsbeschreibung, Code		C	an..17	R	an..17	Marktllokation liefert Energie ins Netz. --> Erzeugende Marktllokation Z06 Erzeugung Marktllokation entnimmt Energie aus dem Netz. --> Verbrauchende Marktllokation Z07 Verbrauch	

Bemerkung:

Beispiel:

IMD++Z14+Z06'

Segmentlayout

Zähler	Nr	Bez	Standard		BDEW		Ebene	Name
			St	MaxWdh	St	MaxWdh		
0070	12	FTX	C	99	D	1	1	Reklamation von normierten Profilen bzw. Profilscharen

Standard			BDEW		
Bez	Name	St Format	St	Format	Anwendung / Bemerkung
FTX					
4451	Textbezug, Qualifier	M an..3	M	an..3	AFH Reklamation
4453	Textfunktion, Code	C an..3	N		Nicht benutzt
C107	Text-Referenz	C	R		
4441	Freier Text, Code	M an..17	M	an..17	Code des Prüfschritts
1131	Codeliste, Code	C an..17	R	an..17	E_0100 EBD Nr. E_0100 E_0101 EBD Nr. E_0101

Bemerkung:

Beispiel:

FTX+AFH++A01:E_0100'

Segmentlayout

Zähler	Nr	Bez	Standard		BDEW		Ebene	Name
			St	MaxWdh	St	MaxWdh		
0090		SG1	C	9999	D	1	1	Referenz Nachrichtennummer
0100	13	RFF	M	1	M	1	1	Referenz Nachrichtennummer

Standard			BDEW		
Bez	Name	St Format	St	Format	Anwendung / Bemerkung
RFF					
C506	Referenz	M	M		
1153	Referenz, Qualifier	M an..3	M	an..3	AAG Angebotsnummer ACW Referenznummer einer vorangegangenen Nachricht
1154	Referenz, Identifikation	C an..70	R	an..70	Nachrichtennummer

Bemerkung:

Referenz auf die Nachrichtennummer (BGM DE1004) aus einer vorangegangenen Nachricht

Beispiel:

RFF+AAG:AFN9523 '

Segmentlayout

Zähler	Nr	Bez	Standard		BDEW		Ebene	Name
			St	MaxWdh	St	MaxWdh		
0090		SG1	C	9999	D	1	1	Referenz Vorgangsnummer
0100	14	RFF	M	1	M	1	1	Referenz Vorgangsnummer

Standard				BDEW		
Bez	Name	St	Format	St	Format	Anwendung / Bemerkung
RFF						
C506	Referenz	M		M		
1153	Referenz, Qualifier	M	an..3	M	an..3	TN Transaktions-Referenznummer
1154	Referenz, Identifikation	C	an..70	R	an..70	Vorgangsnummer

Bemerkung:

Referenz auf die Vorgangsnummer (IDE DE7402) aus einer vorangegangenen Nachricht

Beispiel:

RFF+TN:AFN9523 '

Segmentlayout

Zähler	Nr	Bez	Standard		BDEW		Ebene	Name
			St	MaxWdh	St	MaxWdh		
0090		SG1	C	9999	D	1	1	Referenz auf Redispatch-Maßnahme
0100	15	RFF	M	1	M	1	1	ID der Redispatch-Maßnahme

Standard			BDEW		
Bez	Name	St Format	St	Format	Anwendung / Bemerkung
RFF					
C506	Referenz	M	M		
1153	Referenz, Qualifier	M an..3	M	an..3	AGK Anwendungsreferenznummer
1154	Referenz, Identifikation	C an..70	R	an..70	ID der RD-Maßnahme

Bemerkung:

Referenz auf die ID der Redispatch-Maßnahme

Beispiel:

RFF+AGK:AFN9523 '

Segmentlayout

Zähler	Nr	Bez	Standard		BDEW		Ebene	Name
			St	MaxWdh	St	MaxWdh		
0090		SG1	C	9999	R	1	1	Prüfidentifikator
0100	16	RFF	M	1	M	1	1	Prüfidentifikator

Standard				BDEW		Anwendung / Bemerkung
Bez	Name	St	Format	St	Format	
RFF						
C506	Referenz	M		M		
1153	Referenz, Qualifier	M	an..3	M	an..3	Z13 Prüfidentifikator
1154	Referenz, Identifikation	C	an..70	R	n5	Prüfidentifikator 17001 Bestellung Geräteübernahme 17002 Weiterverpflichtung MSBA 17003 Beauftragung zur Änderung der Messlokation 17004 Anforderung Messwerte 17005 Bestellung Rechnungsabwicklung MSB über LF 17006 Beendigung Rechnungsabwicklung MSB über LF 17007 Bestellung von Werten für ESA 17008 Abbestellung von Werten für ESA 17009 Anzeige Gerätewechselabsicht 17101 Anfrage Stammdaten Marklokation 17102 Anfrage Werte 17103 Anfrage Brennwert und Zustandszahl 17104 Anfrage vom MSB Gas 17110 Anforderung Allokationsliste 17113 Meldung einer Reklamation von Werten 17114 Anforderung bilanzierte Menge 17115 Sperrauftrag 17116 Anfrage Sperrung 17117 Entsperrauftrag 17118 Bestellung Konfigurationsänderung 17119 Bestellung Änderung Konzessionsabgabe 17120 Bestellung Änderung Prognosegrundlage 17121 Bestellung Änderung 17122 Reklamation einer Zählzeitdefinition 17123 Bestellung Änderung Zählzeitdefinition 17126 Anfrage Stammdaten Messlokation 17127 Anfrage Stammdaten Tranche 17201 Anforderung normierter Profile/Profilscharen 17202 Anforderung Lieferantenclearingliste 17203 Anforderung Bilanzkreiszuordnungsliste 17204 Anforderung Clearingliste BAS 17205 Anforderung Clearingliste DZR 17206 Anforderung Bilanzierungsgebietsclearingliste 17207 Ab-/Bestellung BK-SZR auf Aggregationsebene RZ 17208 Anforderung Clearingliste ÜNB-DZR 17209 Anforderung Ausfallarbeit 17210 Anforderung Lieferantenausfallarbeitsclearingliste 17211 Reklamation Profile bzw. Profilscharen 17301 Anforderung Abo

Bemerkung:

Bez = Objekt-Bezeichner
 Nr = Laufende Segmentnummer im Guide
 MaxWdh = Maximale Wiederholung der Segmente/Gruppen
 Zähler = Nummer der Segmente/Gruppen im Standard

St = Status
 EDIFACT: M=Muss/Mandatory, C=Conditional
 Anwendung: R=Erforderlich/Required, O=Optional, D=Abhängig von/
 Dependent, N=Nicht benutzt/Not used

Segmentlayout

Beispiel:

REF+Z13:17001'

Segmentlayout

Zähler	Nr	Bez	Standard		BDEW		Ebene	Name
			St	MaxWdh	St	MaxWdh		
0120		SG2	C	99	R	1	1	MP-ID Absender
0130	17	NAD	M	1	M	1	1	MP-ID Absender

Standard			BDEW		Anwendung / Bemerkung
Bez	Name	St Format	St	Format	
NAD					
3035	Beteiligter, Qualifier	M an..3	M	an..3	MS Dokumenten-/Nachrichtenaussteller bzw. -absender
C082	Identifikation des Beteiligten	C	R		
3039	Beteiligter, Identifikation	M an..35	M	an..35	MP-ID
1131	Codeliste, Code	C an..17	N		Nicht benutzt
3055	Verantwortliche Stelle für die Codepflege, Code	C an..3	R	an..3	9 GS1 293 DE, BDEW (Bundesverband der Energie- und Wasserwirtschaft e.V.) 332 DE, DVGW Service & Consult GmbH

Bemerkung:

DE3039: Zur Identifikation der Partner wird die MP-ID angegeben.

Beispiel:

NAD+MS+9900259000002: :293'

Segmentlayout

Zähler	Nr	Bez	Standard		BDEW		Ebene	Name
			St	MaxWdh	St	MaxWdh		
0120		SG2	C	99	R	1	1	MP-ID Absender
0220		SG5	C	5	D	1	2	Kontaktinformationen
0230	18	CTA	M	1	M	1	2	Ansprechpartner

Standard				BDEW	
Bez	Name	St	Format	St	Anwendung / Bemerkung
CTA					
3139	Funktion des Ansprechpartners, Code	C	an..3	R	an..3
C056	Kontaktangaben	C		R	
3413	Kontakt, Nummer	C	an..17	N	
3412	Kontakt	C	an..256	R	an..256

Bemerkung:

Dieses Segment dient der Identifikation von Ansprechpartnern innerhalb des im vorangegangenen NAD-Segment spezifizierten Unternehmens.

Beispiel:

CTA+IC+:P GETTY'

Segmentlayout

Zähler	Nr	Bez	Standard		BDEW		Ebene	Name
			St	MaxWdh	St	MaxWdh		
0120		SG2	C	99	R	1	1	MP-ID Absender
0220		SG5	C	5	D	1	2	Kontaktinformationen
0240	19	COM	C	5	R	5	3	Kommunikationsverbindung

Standard			BDEW		
Bez	Name	St Format	St	Format	Anwendung / Bemerkung
COM					
C076	Kommunikationsverbindung	M	M		
3148	Kommunikationsadresse, Identifikation	M an..512	M an..512		Nummer / Adresse
3155	Art des Kommunikationsmittels, Code	M an..3	M an..3		EM Elektronische Post FX Telefax TE Telefon AJ weiteres Telefon AL Handy

Bemerkung:

Zur Angabe einer Kommunikationsnummer einer Abteilung oder einer Person, die als Ansprechpartner dient.

Ein Segment zur Angabe von Kommunikationsnummer und -typ des im vorangegangenen CTA-Segments angegebenen Sachbearbeiters oder der Abteilung.

Beispiel:

COM+003222271020:TE'

Die im vorangegangenen Segment genannte Informationsstelle hat die Telefonnummer 003222271020.

Segmentlayout

Zähler	Nr	Bez	Standard		BDEW		Ebene	Name
			St	MaxWdh	St	MaxWdh		
0120		SG2	C	99	R	1	1	MP-ID Empfänger
0130	20	NAD	M	1	M	1	1	MP-ID Empfänger

Standard			BDEW		Anwendung / Bemerkung
Bez	Name	St Format	St	Format	
NAD					
3035	Beteiligter, Qualifier	M an..3	M	an..3	MR Nachrichtenempfänger
C082	Identifikation des Beteiligten	C	R		
3039	Beteiligter, Identifikation	M an..35	M	an..35	MP-ID
1131	Codeliste, Code	C an..17	N		Nicht benutzt
3055	Verantwortliche Stelle für die Codepflege, Code	C an..3	R	an..3	9 GS1 293 DE, BDEW (Bundesverband der Energie- und Wasserwirtschaft e.V.) 332 DE, DVGW Service & Consult GmbH

Bemerkung:

DE3039: Zur Identifikation der Partner wird die MP-ID angegeben.

Beispiel:

NAD+MR+9900259000002:::293'

Segmentlayout

		Standard		BDEW				
Zähler	Nr	Bez	St	MaxWdh	St	MaxWdh	Ebene	Name
0120		SG2	C	99	R	1	1	MP-ID Empfänger
0140	21	LOC	C	99	D	1	2	Bilanzierungsgebiet/Regelzone

Standard				BDEW		
Bez	Name	St	Format	St	Format	Anwendung / Bemerkung
LOC						
3227	Ortsangabe, Qualifier	M	an..3	M	an..3	107 Bilanzierungsgebiet 231 Regelzone
C517	Ortsangabe	C		R		
3225	Ortsangabe, Nummer	C	an..35	R	an..35	Bilanzierungsgebiet/Regelzone

Bemerkung:

Beispiel:

LOC+107+11YR00000001234Y'

Segmentlayout

Zähler	Nr	Bez	Standard		BDEW		Ebene	Name
			St	MaxWdh	St	MaxWdh		
0120		SG2	C	99	D	1	1	Marktlotation, Messlotation, Tranche bzw. Ressource
0130	22	NAD	M	1	M	1	1	Meldepunkt

Standard				BDEW		
Bez	Name	St	Format	St	Format	Anwendung / Bemerkung
NAD						
3035	Beteiligter, Qualifier	M	an..3	M	an..3	DP Lieferanschrift

Bemerkung:

In diesem Segment wird der Meldepunkt übertragen.

Beispiel:

NAD+DP '

Segmentlayout

Zähler	Nr	Bez	Standard		BDEW		Ebene	Name
			St	MaxWdh	St	MaxWdh		
0120		SG2	C	99	D	1	1	Marktlotation, Messlotation, Tranche bzw. Ressource
0140	23	LOC	C	99	D	1	2	Meldepunkt

Standard				BDEW	
Bez	Name	St	Format	St	Anwendung / Bemerkung
LOC					
3227	Ortsangabe, Qualifier	M	an..3	M an..3	172 Meldepunkt
C517	Ortsangabe	C		R	
3225	Ortsangabe, Nummer	C	an..35	R an..35	Identifikator

Bemerkung:

Hier wird die ID der Marktlotation oder die ID der Messlotation oder die ID der Tranche oder die ID der Technischen Ressource übertragen.

Beispiel:

LOC+172+DE00056266802006G56M11SN51G21M24S'

Segmentlayout

Zähler	Nr	Bez	Standard		BDEW		Ebene	Name
			St	MaxWdh	St	MaxWdh		
0120		SG2	C	99	D	1	1	Marktllokation, Messlokation, Tranche bzw. Ressource
0160		SG3	C	99	D	99	2	Referenz auf ID der Marktllokation
0170	24	RFF	M	1	M	1	2	Referenz auf ID der Marktllokation

Standard				BDEW		
Bez	Name	St	Format	St	Format	Anwendung / Bemerkung
RFF						
C506	Referenz	M		M		
1153	Referenz, Qualifier	M	an..3	M	an..3	Z18 Marktllokation
1154	Referenz, Identifikation	C	an..70	R	an..70	ID der Marktllokation

Bemerkung:

Beispiel:

RFF+Z18:57685676748 '

Segmentlayout

Zähler	Nr	Bez	Standard		BDEW		Ebene	Name
			St	MaxWdh	St	MaxWdh		
0120		SG2	C	99	D	1	1	Marktllokation, Messlokation, Tranche bzw. Ressource
0160		SG3	C	99	D	1	2	Konfigurations-ID
0170	25	RFF	M	1	M	1	2	Konfigurations-ID

Standard				BDEW		
Bez	Name	St	Format	St	Format	Anwendung / Bemerkung
RFF						
C506	Referenz	M		M		
1153	Referenz, Qualifier	M	an..3	M	an..3	AGK Anwendungsreferenznummer
1154	Referenz, Identifikation	C	an..70	R	an..70	Konfigurations-ID

Bemerkung:

Beispiel:

RFF+AGK:34590456ujdfsdghd1ktztwqg-053trg'

Segmentlayout

Zähler	Nr	Bez	Standard	St	MaxWdh	BDEW	St	MaxWdh	Ebene	Name
0120		SG2	C	99	D	1	1			Marktlaktionsadresse
0130	26	NAD	M	1	M	1	1			Marktlaktionsadresse

Standard			BDEW		
Bez	Name	St	Format	St	Anwendung / Bemerkung
NAD					
3035	Beteiligter, Qualifier	M	an..3	M	Z23 Marktlaktionsadresse
C082	Identifikation des Beteiligten	C		N	
3039	Beteiligter, Identifikation	M	an..35	N	Nicht benutzt
C058	Name und Anschrift	C		D	
3124	Zeile für Name und Anschrift	M	an..35	M	Zusatzinformation zur Identifizierung
3124	Zeile für Name und Anschrift	C	an..35	D	
3124	Zeile für Name und Anschrift	C	an..35	D	
3124	Zeile für Name und Anschrift	C	an..35	D	
3124	Zeile für Name und Anschrift	C	an..35	D	
C080	Name des Beteiligten	C		N	
3036	Beteiligter	M	an..70	N	Nicht benutzt
C059	Straße	C		D	
3042	Straße und Hausnummer oder Postfach	M	an..35	M	
3042	Straße und Hausnummer oder Postfach	C	an..35	D	
3042	Straße und Hausnummer oder Postfach	C	an..35	D	
3042	Straße und Hausnummer oder Postfach	C	an..35	D	
3164	Ort	C	an..35	R	Ortsname, Klartext
C819	Land-Untereinheit, Einzelheiten	C		N	
3229	Land-Untereinheit, Nummer	C	an..9	N	Nicht benutzt
3251	Postleitzahl, Code	C	an..17	R	Postleitzahl
3207	Ländername, Code	C	an..3	R	ISO 3166-1 = Alpha-2-Code

Bemerkung:

In diesem Segment wird die Adresse der Marktlaktionsadresse übertragen.

Weiterführende Informationen zur Anwendung der Datenelementgruppen C058 und C059 sind aus den Allgemeinen Festlegungen zu entnehmen.

Beispiel:

NAD+Z23++Hinterhof:ganz:am:Ende:links++Musterstrasse::123:Testortsteil+Testort++12345+DE '

Segmentlayout

Zähler	Nr	Bez	Standard	St	MaxWdh	BDEW	St	MaxWdh	Ebene	Name
0120		SG2	C	99	D	1	1			Messlokationsadresse
0130	27	NAD	M	1	M	1	1			Messlokationsadresse

Standard			BDEW		
Bez	Name	St Format	St	Format	Anwendung / Bemerkung
NAD					
3035	Beteiligter, Qualifier	M an..3	M	an..3	Z03 Messlokationsadresse
C082	Identifikation des Beteiligten	C	N		
3039	Beteiligter, Identifikation	M an..35	N		Nicht benutzt
C058	Name und Anschrift	C	D		
3124	Zeile für Name und Anschrift	M an..35	M	an..35	Zusatzinformation zur Identifizierung
3124	Zeile für Name und Anschrift	C an..35	D	an..35	
3124	Zeile für Name und Anschrift	C an..35	D	an..35	
3124	Zeile für Name und Anschrift	C an..35	D	an..35	
3124	Zeile für Name und Anschrift	C an..35	D	an..35	
C080	Name des Beteiligten	C	N		
3036	Beteiligter	M an..70	N		Nicht benutzt
C059	Straße	C	D		
3042	Straße und Hausnummer oder Postfach	M an..35	M	an..35	
3042	Straße und Hausnummer oder Postfach	C an..35	D	an..35	
3042	Straße und Hausnummer oder Postfach	C an..35	D	an..35	
3042	Straße und Hausnummer oder Postfach	C an..35	D	an..35	
3164	Ort	C an..35	R	an..35	Ortsname, Klartext
C819	Land-Untereinheit, Einzelheiten	C	N		
3229	Land-Untereinheit, Nummer	C an..9	N		Nicht benutzt
3251	Postleitzahl, Code	C an..17	R	an..17	Postleitzahl
3207	Ländername, Code	C an..3	R	an..3	ISO 3166-1 = Alpha-2-Code

Bemerkung:

In diesem Segment wird die Adresse der Messlokation übertragen.

Weiterführende Informationen zur Anwendung der Datenelementgruppen C058 und C059 sind aus den Allgemeinen Festlegungen zu entnehmen.

Beispiel:

NAD+Z03++Hinterhof:ganz:am:Ende:links++Musterstrasse::123:Testortsteil+Testort++12345+DE '

Segmentlayout

Zähler	Nr	Bez	Standard		BDEW		Ebene	Name
			St	MaxWdh	St	MaxWdh		
0120		SG2	C	99	D	1	1	Kunde des Lieferanten
0130	28	NAD	M	1	M	1	1	Kunde des Lieferanten

Standard			BDEW		
Bez	Name	St Format	St	Format	Anwendung / Bemerkung
NAD					
3035	Beteiligter, Qualifier	M an..3	M	an..3	Z09 Kunde des LF
C082	Identifikation des Beteiligten	C	N		
3039	Beteiligter, Identifikation	M an..35	N		Nicht benutzt
C058	Name und Anschrift	C	N		
3124	Zeile für Name und Anschrift	M an..35	N		Nicht benutzt
C080	Name des Beteiligten	C	R		
3036	Beteiligter	M an..70	M	an..70	Name
3036	Beteiligter	C an..70	D	an..70	
3036	Beteiligter	C an..70	D	an..70	
3036	Beteiligter	C an..70	D	an..70	
3036	Beteiligter	C an..70	D	an..70	
3045	Format für den Namen des Beteiligten, Code	C an..3	R	an..3	Z01 Struktur von Personennamen Z02 Struktur der Firmenbezeichnung

Bemerkung:

Beispiel:

NAD+Z09+++Mustermann:Karl::Dr.:Z01'

Segmentlayout

Zähler	Nr	Bez	Standard		BDEW		Ebene	Name
			St	MaxWdh	St	MaxWdh		
0120		SG2	C	99	D	1	1	Kunde des Lieferanten
0160		SG3	C	99	D	1	2	Kundennummer beim Lieferanten
0170	29	RFF	M	1	M	1	2	Kundennummer beim Lieferanten

Standard				BDEW	
Bez	Name	St	Format	St	Anwendung / Bemerkung
RFF					
C506	Referenz	M		M	
1153	Referenz, Qualifier	M	an..3	M	an..3 AVC Kundennummer beim Lieferanten
1154	Referenz, Identifikation	C	an..70	R	an..70 Kundennummer

Bemerkung:

Dieses Segment dient zur Angabe von Referenzen, die sich auf das vorangegangene NAD-Segment beziehen, hier die Nummer des Kunden beim Lieferanten.

Beispiel:

RFF+AVC:KD_NB_09881'

Segmentlayout

Zähler	Nr	Bez	Standard		BDEW		Ebene	Name
			St	MaxWdh	St	MaxWdh		
0120		SG2	C	99	D	1	1	Kunde des Messstellenbetreibers
0130	30	NAD	M	1	M	1	1	Kunde des Messstellenbetreibers

Standard			BDEW		Anwendung / Bemerkung
Bez	Name	St Format	St	Format	
NAD					
3035	Beteiligter, Qualifier	M an..3	M	an..3	Z07 Kunde des MSB
C082	Identifikation des Beteiligten	C	N		
3039	Beteiligter, Identifikation	M an..35	N		Nicht benutzt
C058	Name und Anschrift	C	N		
3124	Zeile für Name und Anschrift	M an..35	N		Nicht benutzt
C080	Name des Beteiligten	C	R		
3036	Beteiligter	M an..70	M	an..70	Name
3036	Beteiligter	C an..70	D	an..70	
3036	Beteiligter	C an..70	D	an..70	
3036	Beteiligter	C an..70	D	an..70	
3036	Beteiligter	C an..70	D	an..70	
3045	Format für den Namen des Beteiligten, Code	C an..3	R	an..3	Z01 Struktur von Personennamen Z02 Struktur der Firmenbezeichnung

Bemerkung:

Beispiel:

NAD+Z07+++Mustermann:Karl::Dr.:Z01'

Segmentlayout

Zähler	Nr	Bez	Standard	St	MaxWdh	BDEW	St	MaxWdh	Ebene	Name
0120		SG2	C	99	D	1	1			Adresse für Treffpunkt
0130	31	NAD	M	1	M	1	1			Adresse für Treffpunkt

Standard			BDEW			Anwendung / Bemerkung
Bez	Name	St Format	St	Format		
NAD						
3035	Beteiligter, Qualifier	M an..3	M	an..3		Z24 Treffpunkt
C082	Identifikation des Beteiligten	C	N			
3039	Beteiligter, Identifikation	M an..35	N			Nicht benutzt
C058	Name und Anschrift	C	D			
3124	Zeile für Name und Anschrift	M an..35	M	an..35		Zusatzinformation zur Identifizierung
3124	Zeile für Name und Anschrift	C an..35	D	an..35		
3124	Zeile für Name und Anschrift	C an..35	D	an..35		
3124	Zeile für Name und Anschrift	C an..35	D	an..35		
3124	Zeile für Name und Anschrift	C an..35	D	an..35		
C080	Name des Beteiligten	C	N			
3036	Beteiligter	M an..70	N			Nicht benutzt
C059	Straße	C	D			
3042	Straße und Hausnummer oder Postfach	M an..35	M	an..35		
3042	Straße und Hausnummer oder Postfach	C an..35	D	an..35		
3042	Straße und Hausnummer oder Postfach	C an..35	D	an..35		
3042	Straße und Hausnummer oder Postfach	C an..35	D	an..35		
3164	Ort	C an..35	R	an..35		Ortsname, Klartext
C819	Land-Untereinheit, Einzelheiten	C	N			
3229	Land-Untereinheit, Nummer	C an..9	N			Nicht benutzt
3251	Postleitzahl, Code	C an..17	R	an..17		Postleitzahl
3207	Ländername, Code	C an..3	R	an..3		ISO 3166-1 = Alpha-2-Code

Bemerkung:

In diesem Segment wird die Adresse des Treffpunkts mit dem Gerichtsvollzieher zur Sperrung/Entsperrung übertragen.

Weiterführende Informationen zur Anwendung der Datenelementgruppen C058 und C059 sind aus den Allgemeinen Festlegungen zu entnehmen.

Beispiel:

NAD+Z24++Hinterhof:ganz:am:Ende:links++Musterstrasse::123:Testortsteil+Testort++12345+DE '

Segmentlayout

Zähler	Nr	Bez	Standard		BDEW		Ebene	Name
			St	MaxWdh	St	MaxWdh		
0120		SG2	C	99	D	1	1	MP-ID des Eigentümers der Liste der Zählzeitdefinitionen
0130	32	NAD	M	1	M	1	1	MP-ID des Eigentümers der Liste der Zählzeitdefinitionen

Standard			BDEW		
Bez	Name	St Format	St	Format	Anwendung / Bemerkung
NAD					
3035	Beteiligter, Qualifier	M an..3	M an..3		VY andere zugehörige Partei
C082	Identifikation des Beteiligten	C	R		
3039	Beteiligter, Identifikation	M an..35	M an..35		MP-ID
1131	Codeliste, Code	C an..17	N		Nicht benutzt
3055	Verantwortliche Stelle für die Codepflege, Code	C an..3	R an..3		9 GS1 293 DE, BDEW (Bundesverband der Energie- und Wasserwirtschaft e.V.)

Bemerkung:

In diesem Segment wird die MP-ID des Eigentümers der Liste der Zählzeitdefinitionen übertragen.

Beispiel:

NAD+VY+1234567890128::9'

Segmentlayout

Zähler	Nr	Bez	Standard		BDEW		Ebene	Name
			St	MaxWdh	St	MaxWdh		
0290		SG7	C	5	D	1	1	Währungsangaben
0300	33	CUX	M	1	M	1	1	Währungsangaben

Standard			BDEW		
Bez	Name	St Format	St	Format	Anwendung / Bemerkung
CUX					
C504	Währungsangaben	C	R		
6347	Währungsverwendung, Qualifier	M an..3	M an..3		2 Referenzwährung
6345	Währung, Code	C an..3	R an..3		EUR Euro
6343	Währung, Qualifier	C an..3	R an..3		9 Auftragswährung

Bemerkung:

Beispiel:

CUX+2:EUR:9'

Segmentlayout

Zähler	Nr	Bez	Standard		BDEW		Ebene	Name
			St	MaxWdh	St	MaxWdh		
1100		SG29	C	200000	D	200000	1	Positionsteil
1110	34	LIN	M	1	M	1	1	Positionsdaten

Standard			BDEW		Anwendung / Bemerkung
Bez	Name	St Format	St	Format	
LIN					
1082	Positionsnummer	C an..6	R	n..6	Vom Programm vorgegebene Positionsnummer innerhalb einer Anforderung
1229	Handlung, Code	C an..3	D	an..3	Z42 Zählzeitdefinition
C212	Waren-/Leistungsnummer, Identifikation	C	D		
7140	Produkt-/Leistungsnummer	C an..35	R	an..35	Artikelnummer
7143	Art der Produkt-/Leistungsnummer, Code	C an..3	R	an..3	Z01 Artikelnummer

Bemerkung:

Dieses Segment leitet den Positionsteil ein. Der Positionsteil wird durch Wiederholung von Segmentgruppen gebildet, die immer mit einem LIN-Segment beginnen.

Das C212 ist für die Geräteübernahme in der WiM erforderlich. Es wird die Artikelnummer des BDEW aus der Angebotsposition übernommen.

Beispiel:

LIN+1+Z42+9990001000649:Z01'

Segmentlayout

Zähler	Nr	Bez	Standard		BDEW		Ebene	Name
			St	MaxWdh	St	MaxWdh		
1100		SG29	C	200000	D	200000	1	Positionsteil
1120	35	PIA	C	25	D	25	2	OBIS-Kennzahl

Standard			BDEW		Anwendung / Bemerkung
Bez	Name	St Format	St	Format	
PIA					
4347	Produkt-/Erzeugnisnummer, Qualifier	M an..3	M	an..3	5 Produktidentifikation
C212	Waren-/Leistungsnummer, Identifikation	M	M		
7140	Produkt-/Leistungsnummer	C an..35	R	an..35	OBIS-Kennzahl
7143	Art der Produkt-/Leistungsnummer, Code	C an..3	R	an..3	SRW OBIS-Kennzahl

Bemerkung:

Zur Angabe von ergänzenden oder Substitutions-Produktidentifikationen.

Dieses Segment wird benutzt, um die Produktidentifikation für die aktuelle Position unter Verwendung des OBIS-Kennzeichens anzugeben. Diese Identifikation ist beim Austausch von Daten zu Energiemengen innerhalb der deutschen Energiewirtschaft zu verwenden.

DE7140: Es wird die OBIS-Kennzahl angegeben. Die Einheiten (kWh, kvarh) sind implizit in der OBIS-Kennzahl enthalten. Eine Liste der zu verwendenden Kennzeichnungen befindet sich im Dokument: „EDI@Energy Codeliste der OBIS-Kennzahlen und Medien“ innerhalb der EDI@Energy-Dokumentationen.

Beispiel:

PIA+5+1-1?:1.8.1:SRW'

Segmentlayout

Zähler	Nr	Bez	Standard		BDEW		Ebene	Name
			St	MaxWdh	St	MaxWdh		
1100		SG29	C	200000	D	200000	1	Positionsteil
1130	36	IMD	C	99	D	1	2	Grund der Anforderung

Standard				BDEW		Anwendung / Bemerkung
Bez	Name	St	Format	St	Format	
IMD						
7077	Beschreibungsformat, Code	C	an..3	N		Nicht benutzt
C272	Produkt/Leistung	C		R		
7081	Produkt/Leistung, Code	C	an..3	R	an..3	Grund der Anforderung Z46 Abgrenzung von Energiemengen Z47 Abgrenzung Z48 Wechselereignis Z49 Zwischenablesung Z61 Direkter Vertrag MSB - AN <i>Abschluss eines direkten Vertrags zwischen MSB der Marktlokation und AN</i> Z62 Direkter Vertrag MSB - ANN <i>Abschluss eines direkten Vertrags zwischen MSB der Marktlokation und ANN</i> Z63 Änderung im Lokationsbündel <i>Aufgrund von Änderungen im Lokationsbündel erfolgt die Abrechnung der Messentgelte über eine andere Marktlokation im Lokationsbündel</i>

Bemerkung:

Beispiel:

IMD++Z46'

Segmentlayout

Zähler	Nr	Bez	Standard		BDEW		Ebene	Name
			St	MaxWdh	St	MaxWdh		
1100		SG29	C	200000	D	200000	1	Positionsteil
1150	37	QTY	C	99	D	1	2	Menge

Standard			BDEW		
Bez	Name	St Format	St	Format	Anwendung / Bemerkung
QTY					
C186	Mengenangaben	M	M		
6063	Menge, Qualifier	M an..3	M an..3		145 Istbestand
6060	Menge	M an..35	M n..35		
6411	Maßeinheit, Code	C an..8	R an..8		H87 Stück

Bemerkung:

Beispiel:

QTY+145:1:H87'

Segmentlayout

Zähler	Nr	Bez	Standard		BDEW		Ebene	Name
			St	MaxWdh	St	MaxWdh		
1100		SG29	C	200000	D	200000	1	Positionsteil
1180	38	DTM	C	35	D	1	2	Zeitpunkt für Wertanfrage

Standard			BDEW		
Bez	Name	St Format	St	Format	Anwendung / Bemerkung
DTM					
C507	Datum/Uhrzeit/Zeitspanne	M	M		
2005	Datums- oder Uhrzeits- oder Zeitspannen-Funktion, Qualifier	M an..3	M	an..3	7 Gültigkeitsdatum/-zeit
2380	Datum oder Uhrzeit oder Zeitspanne, Wert	C an..35	R	an..35	
2379	Datums- oder Uhrzeit- oder Zeitspannen-Format, Code	C an..3	R	an..3	303 CCYYMMDDHHMMZZZ

Bemerkung:

Beispiel:

DTM+7:201104081500?+00:303'

Segmentlayout

Zähler	Nr	Bez	Standard		BDEW		Ebene	Name
			St	MaxWdh	St	MaxWdh		
1100		SG29	C	200000	D	200000	1	Positionsteil
1180	39	DTM	C	35	D	1	2	Beginn Zeitraum für Wertanfrage
			Standard		BDEW			
Bez	Name		St	Format	St	Format	Anwendung / Bemerkung	
DTM								
C507	Datum/Uhrzeit/Zeitspanne		M		M			
2005	Datums- oder Uhrzeits- oder Zeitspannen-Funktion, Qualifier		M	an..3	M	an..3	163 Verarbeitung, Beginndatum/-zeit	
2380	Datum oder Uhrzeit oder Zeitspanne, Wert		C	an..35	R	an..35		
2379	Datums- oder Uhrzeit- oder Zeitspannen-Format, Code		C	an..3	R	an..3	303 CCYYMMDDHHMMZZZ	

Bemerkung:

Beispiel:

DTM+163:201104082200?+00:303'

Segmentlayout

Zähler	Nr	Bez	Standard		BDEW		Ebene	Name
			St	MaxWdh	St	MaxWdh		
1100		SG29	C	200000	D	200000	1	Positionsteil
1180	40	DTM	C	35	D	1	2	Ende Zeitraum für Wertanfrage
			Standard		BDEW			
Bez	Name		St	Format	St	Format	Anwendung / Bemerkung	
DTM								
C507	Datum/Uhrzeit/Zeitspanne		M		M			
2005	Datums- oder Uhrzeits- oder Zeitspannen-Funktion, Qualifier		M	an..3	M	an..3	164 Verarbeitung, Endedatum/-zeit	
2380	Datum oder Uhrzeit oder Zeitspanne, Wert		C	an..35	R	an..35		
2379	Datums- oder Uhrzeit- oder Zeitspannen-Format, Code		C	an..3	R	an..3	303 CCYYMMDDHHMMZZZ	

Bemerkung:

Beispiel:

DTM+164:201104082200?+00:303'

Segmentlayout

Zähler	Nr	Bez	Standard		BDEW		Ebene	Name
			St	MaxWdh	St	MaxWdh		
1100		SG29	C	200000	D	200000	1	Positionsteil
1190	41	MOA	C	10	D	1	2	Positionsnettobetrag

Standard				BDEW		Anwendung / Bemerkung
Bez	Name	St	Format	St	Format	
MOA						
C516	Geldbetrag	M		M		
5025	Geldbetrag, Qualifier	M	an..3	M	an..3	203 Positionsbetrag (ohne USt.)
5004	Geldbetrag	C	n..35	R	n..35	

Bemerkung:

Übernahme der Angabe aus der QUOTES.

Beispiel:

MOA+203:825'

Segmentlayout

Zähler	Nr	Bez	Standard		BDEW		Ebene	Name
			St	MaxWdh	St	MaxWdh		
1100		SG29	C	200000	D	200000	1	Positionsteil
1270	42	FTX	C	99	D	1	2	Allgemeine Information (Feld für allgemeine Hinweise)

Standard			BDEW		Anwendung / Bemerkung
Bez	Name	St Format	St	Format	
FTX					
4451	Textbezug, Qualifier	M an..3	M	an..3	ACB Zusätzliche Informationen (für allgemeine Hinweise)
4453	Textfunktion, Code	C an..3	N		Nicht benutzt
C107	Text-Referenz	C	N		
4441	Freier Text, Code	M an..17	N		Nicht benutzt
C108	Text	C	M		
4440	Freier Text	M an..512	M	an..512	Freier Text zur weiteren Erklärung
4440	Freier Text	C an..512	D	an..512	
4440	Freier Text	C an..512	D	an..512	
4440	Freier Text	C an..512	D	an..512	
4440	Freier Text	C an..512	D	an..512	

Bemerkung:

Dieses Segment dient der Angabe von unformatierten oder codierten Textinformationen.

DE4440: Der in diesen Datenelementen enthaltene Text muss in Deutsch verfasst sein.

Beispiel:

FTX+ACB+++Text1:Text2:Text3:Text4:Text5'

Segmentlayout

Zähler	Nr	Bez	Standard		BDEW		Ebene	Name
			St	MaxWdh	St	MaxWdh		
1100		SG29	C	200000	D	200000	1	Positionsteil
1270	43	FTX	C	99	D	1	2	Beschreibung der Reklamation von Werten und Zählzeitdefinitionen

Standard			BDEW		Anwendung / Bemerkung
Bez	Name	St Format	St	Format	
FTX					
4451	Textbezug, Qualifier	M an..3	M	an..3	Z04 Werte zu hoch im angegebenen Zeitintervall Z05 Werte zu niedrig im angegebenen Zeitintervall Z06 Werte fehlen im angegebenen Zeitintervall Z07 Übersicht der Zählzeitdefinition fehlt Z08 Übersicht der Zählzeitdefinition ist unplausibel Z09 Ausgerollte Zählzeitdefinition fehlt Z10 Ausgerollte Zählzeitdefinition ist unplausibel <i>Werte liegen nach Ablauf der Frist nicht oder nicht in erforderlicher Qualität (Ersatzwert oder wahrer Wert) vor</i>
4453	Textfunktion, Code	C an..3	N		Nicht benutzt
C107	Text-Referenz	C	N		
4441	Freier Text, Code	M an..17	N		Nicht benutzt
C108	Text	C	D		
4440	Freier Text	M an..512	M	an..512	Freier Text zur weiteren Erklärung
4440	Freier Text	C an..512	D	an..512	
4440	Freier Text	C an..512	D	an..512	
4440	Freier Text	C an..512	D	an..512	
4440	Freier Text	C an..512	D	an..512	

Bemerkung:

Hier wird für die Reklamation von Werten und Zählzeitdefinitionen der Reklamationsgrund angegeben.

Beispiel:

FTX+Z04+++Text1:Text2:Text3:Text4:Text5'

Segmentlayout

Zähler	Nr	Bez	Standard		BDEW		Ebene	Name
			St	MaxWdh	St	MaxWdh		
1100		SG29	C	200000	D	200000	1	Positionsteil
1280		SG30	C	999	D	1	2	Profilgruppe
1290	44	CCI	M	1	M	1	2	Profilgruppe

Standard				BDEW		
Bez	Name	St	Format	St	Format	Anwendung / Bemerkung
CCI						
7059	Klassentyp, Code	C	an..3	R	an..3	Z02 Standardlastprofil Z03 tagesparameterabhängiges Lastprofil Z04 Standardeinspeiseprofil Z05 tagesparameterabhängiges Einspeiseprofil

Bemerkung:

Dieses Segment wird benötigt um in der MaBiS die Anforderung für normierte Profile und Profilscharen durchzuführen.

Hinweis:

DE7059 Z03 und Z05: Bei der Bestellung von tagesparameterabhängigen Lastprofilen und Einspeiseprofilen werden per MSCONS sowohl die normierten Profile als auch die dazugehörigen Profilscharen übermittelt.

Beispiel:

CCI+Z02'

Segmentlayout

Zähler	Nr	Bez	Standard		BDEW		Ebene	Name
			St	MaxWdh	St	MaxWdh		
1100		SG29	C	200000	D	200000	1	Positionsteil
1280		SG30	C	999	D	1	2	Prognosegrundlage
1290	45	CCI	M	1	M	1	2	Prognosegrundlage

Standard				BDEW		
Bez	Name	St	Format	St	Format	Anwendung / Bemerkung
CCI						
7059	Klassentyp, Code	C	an..3	N		Nicht benutzt
C502	Einzelheiten zu Maßangaben	C		N		
6313	Gemessene Dimension, Code	C	an..3	N		Nicht benutzt
C240	Merkmalsbeschreibung	C		R		
7037	Merkmal, Code	M	an..17	M	an..17	Z77 Prognosegrundlage

Bemerkung:

In diesem Segment wird die gewünschte Prognosegrundlage angegeben.

Beispiel:

CCI+++Z77'

Segmentlayout

Zähler	Nr	Bez	Standard		BDEW		Ebene	Name
			St	MaxWdh	St	MaxWdh		
1100		SG29	C	200000	D	200000	1	Positionsteil
1280		SG30	C	999	D	1	2	Prognosegrundlage
1300	46	CAV	C	10	R	1	3	Prognosegrundlage

Standard				BDEW		
Bez	Name	St	Format	St	Format	Anwendung / Bemerkung
CAV						
C889	Merkmalswert	M		M		
7111	Merkmalswert, Code	C	an..3	R	an..3	Z38 Prognose auf Basis von Profilen Z39 Prognose auf Basis von Werten

Bemerkung:

Beispiel:

CAV+Z38'

Segmentlayout

Zähler	Nr	Bez	Standard		BDEW		Ebene	Name
			St	MaxWdh	St	MaxWdh		
1100		SG29	C	200000	D	200000	1	Positionsteil
1280		SG30	C	999	D	1	2	Konzessionsabgabe
1290	47	CCI	M	1	M	1	2	Konzessionsabgabe

Standard				BDEW		
Bez	Name	St	Format	St	Format	Anwendung / Bemerkung
CCI						
7059	Klassentyp, Code	C	an..3	N		Nicht benutzt
C502	Einzelheiten zu Maßangaben	C		N		
6313	Gemessene Dimension, Code	C	an..3	N		Nicht benutzt
C240	Merkmalsbeschreibung	C		R		
7037	Merkmal, Code	M	an..17	R	an..3	Z08 Konzessionsabgabe

Bemerkung:

Beispiel:

CCI+++Z08 '

Segmentlayout

Zähler	Nr	Bez	Standard		BDEW		Ebene	Name
			St	MaxWdh	St	MaxWdh		
1100		SG29	C	200000	D	200000	1	Positionsteil
1280		SG30	C	999	D	1	2	Konzessionsabgabe
1300	48	CAV	C	10	R	1	3	Konzessionsabgabe

Standard				BDEW		
Bez	Name	St	Format	St	Format	Anwendung / Bemerkung
CAV						
C889	Merkmalswert	M		M		
7111	Merkmalswert, Code	C	an..3	R	an..3	ZA9 Energie in Schwachlastzeiten im Zusammenhang mit Schwachlast-Konzessionsabgabe separat erfassen ZB0 Energie in Schwachlastzeiten im Zusammenhang mit dem Entfall der Schwachlast-Konzessionsabgabe nicht separat erfassen

Bemerkung:

Der Funktionsumfang, der mit Hilfe dieses Segments bestellt werden kann, ergibt sich aus dem in Kapitel 3.3.1. Tarifikundenfiktion in der Stromversorgung“ auf Seite 52 der BDEW-Anwendungshilfe "Konzessionen in der Strom- und Gasversorgung" vom 09. Juli 2018 stehenden.

Beispiel:

CAV+ZA9 *

Segmentlayout

Zähler	Nr	Bez	Standard		BDEW		Ebene	Name
			St	MaxWdh	St	MaxWdh		
1100		SG29	C	200000	D	200000	1	Positionsteil
1280		SG30	C	999	D	1	2	Zugeordnete Zählzeit
1290	49	CCI	M	1	M	1	2	Zugeordnete Zählzeit

Standard			BDEW			
Bez	Name	St	Format	Anwendung / Bemerkung		
CCI						
7059	Klassentyp, Code	C	an..3	R	an..3	Z39 Code der Zählzeit Z41 Keine Zählzeit für Messprodukt erforderlich
C502	Einzelheiten zu Maßangaben	C		N		
6313	Gemessene Dimension, Code	C	an..3	N		Nicht benutzt
C240	Merkmalsbeschreibung	C		D		
7037	Merkmal, Code	M	an..17	R	an..3	Code der Zählzeit

Bemerkung:

Beispiel:

CCI+Z39++XYZ'

Segmentlayout

Zähler	Nr	Bez	Standard		BDEW		Ebene	Name
			St	MaxWdh	St	MaxWdh		
1100		SG29	C	200000	D	200000	1	Positionsteil
1280		SG30	C	999	D	1	2	Wertegranularität
1290	50	CCI	M	1	M	1	2	Wertegranularität

Standard				BDEW		
Bez	Name	St	Format	St	Format	Anwendung / Bemerkung
CCI						
7059	Klassentyp, Code	C	an..3	N		Nicht benutzt
C502	Einzelheiten zu Maßangaben	C		N		
6313	Gemessene Dimension, Code	C	an..3	N		Nicht benutzt
C240	Merkmalsbeschreibung	C		R		
7037	Merkmal, Code	M	an..17	R	an..3	ZE4 Wertegranularität

Bemerkung:

Beispiel:

CCI+++ZE4 '

Segmentlayout

Zähler	Nr	Bez	St	Standard MaxWdh	St	BDEW MaxWdh	Ebene	Name
1100		SG29	C	200000	D	200000	1	Positionsteil
1280		SG30	C	999	D	1	2	Wertegranularität
1300	51	CAV	C	10	R	1	3	Wertegranularität

Standard				BDEW		
Bez	Name	St	Format	St	Format	Anwendung / Bemerkung
CAV						
C889	Merkmalswert	M		M		
7111	Merkmalswert, Code	C	an..3	R	an..3	ZD9 Jährlich ZE8 Halbjährlich ZE9 Quartalsweise ZB7 Monatlich

Bemerkung:

Beispiel:

CAV+ZD9 *

Segmentlayout

Zähler	Nr	Bez	Standard		BDEW		Ebene	Name
			St	MaxWdh	St	MaxWdh		
1100		SG29	C	200000	D	200000	1	Positionsteil
1280		SG30	C	999	D	1	2	Geräteart
1290	52	CCI	M	1	M	1	2	Geräteart

Standard				BDEW		
Bez	Name	St	Format	St	Format	Anwendung / Bemerkung
CCI						
7059	Klassentyp, Code	C	an..3	N		Nicht benutzt
C502	Einzelheiten zu Maßangaben	C		N		
6313	Gemessene Dimension, Code	C	an..3	N		Nicht benutzt
C240	Merkmalsbeschreibung	C		R		
7037	Merkmal, Code	M	an..17	M	an..17	Z25 Wandler Z26 Kommunikationseinrichtung Z27 Technische Steuereinrichtung Z64 Mengenumwerter Z75 Smartmeter-Gateway Z76 Steuerbox ZD4 Zähleinrichtung

Bemerkung:

Zur Angabe der Art des Gerätes, das im Rahmen der Gerätewechsels aufgrund des MSB-Wechsels getauscht werden soll.

Beispiel:

CCI+++Z25 '

Segmentlayout

Zähler	Nr	Bez	Standard		BDEW		Ebene	Name
			St	MaxWdh	St	MaxWdh		
1100		SG29	C	200000	D	200000	1	Positionsteil
1390		SG33	C	25	D	1	2	Preis
1400	53	PRI	M	1	M	1	2	Preisangaben

Standard			BDEW		
Bez	Name	St Format	St	Format	Anwendung / Bemerkung
PRI					
C509	Preisinformation	C	R		
5125	Preis, Qualifier	M an..3	M an..3		CAL Berechnungspreis
5118	Preis, Betrag	C n..15	R n..15		

Bemerkung:

Dieses Segment wird benutzt, um Preisangaben für die aktuelle Position anzugeben.

Es handelt sich um einen Nettopreis ohne USt.-Anteil.

Bei Nutzungsüberlassung sind die Preise immer pro Jahr angegeben.

Beispiel:

PRI+CAL: 50.5'

Segmentlayout

			Standard		BDEW			
Zähler	Nr	Bez	St	MaxWdh	St	MaxWdh	Ebene	Name
1100		SG29	C	200000	D	200000	1	Positionsteil
1450		SG34	C	9999	D	1	2	Versionsangabe der Summenzeitreihe
1460	54	RFF	M	1	M	1	2	Versionsangabe der Summenzeitreihe

Standard				BDEW		
Bez	Name	St	Format	St	Format	Anwendung / Bemerkung
RFF						
C506	Referenz	M		M		
1153	Referenz, Qualifier	M	an..3	M	an..3	AUU Referenz auf eine Zeitreihe
1154	Referenz, Identifikation	C	an..70	R	an..70	Version

Bemerkung:

Dieses Segment wird zur Referenzangabe der Version der betrachteten Summenzeitreihe bei der Anforderung einer Clearingliste ohne Abo genutzt.

Beispiel:

RFF+AUU:20201231132445?+00'

Segmentlayout

Zähler	Nr	Bez	Standard		BDEW		Ebene	Name
			St	MaxWdh	St	MaxWdh		
1100		SG29	C	200000	D	200000	1	Positionsteil
1450		SG34	C	9999	D	3	2	Gerätenummer
1460	55	RFF	M	1	M	1	2	Gerätenummer

Standard				BDEW	
Bez	Name	St	Format	St	Format
RFF					
C506	Referenz	M		M	
1153	Referenz, Qualifier	M	an..3	M	an..3
1154	Referenz, Identifikation	C	an..70	R	an..70

Bemerkung:

Dieses Segment dient zur Angabe von Referenzen, die sich auf den Meldepunkt (LOC-Segment) beziehen, hier ist dies die Gerätenummer am Meldepunkt.

Beispiel:

RFF+Z09:8465929523'

Segmentlayout

Zähler	Nr	Bez	Standard		BDEW		Ebene	Name
			St	MaxWdh	St	MaxWdh		
1100		SG29	C	200000	D	200000	1	Positionsteil
1450		SG34	C	9999	D	1	2	Positionsnummer aus dem Angebot
1460	56	RFF	M	1	M	1	2	Positionsnummer aus dem Angebot

Standard				BDEW	
Bez	Name	St	Format	St	Anwendung / Bemerkung
RFF					
C506	Referenz	M		M	
1153	Referenz, Qualifier	M	an..3	M	Z03 Positionsnummer des Angebots
1154	Referenz, Identifikation	C	an..70	R	n..70 Positionsnummer

Bemerkung:

Referenz auf die Positionsnummer aus dem Angebot (LIN DE1082).

Beispiel:

RFF+Z03:12'

Segmentlayout

Zähler	Nr	Bez	Standard		BDEW		Ebene	Name
			St	MaxWdh	St	MaxWdh		
1100		SG29	C	200000	D	200000	1	Positionsteil
1630		SG38	C	9999	D	1	2	MaBiS-ZP
1640	57	LOC	M	1	M	1	2	Meldepunkt

Standard				BDEW	
Bez	Name	St	Format	St	Anwendung / Bemerkung
LOC					
3227	Ortsangabe, Qualifier	M	an..3	M an..3	172 Meldepunkt
C517	Ortsangabe	C		R	
3225	Ortsangabe, Nummer	C	an..35	R an..35	Meldepunkt

Bemerkung:

Hinweis:

DE3225: Hier wird die MaBiS-ZPB mitgeteilt.

Beispiel:

LOC+172+DE00014545768S00000000000000003054 '

Segmentlayout

Zähler	Nr	Bez	Standard		BDEW		Ebene	Name
			St	MaxWdh	St	MaxWdh		
1100		SG29	C	200000	D	200000	1	Positionsteil
1630		SG38	C	9999	D	1	2	Bilanzkreis für Strom
1640	58	LOC	M	1	M	1	2	Bilanzkreis für Strom

Standard				BDEW	
Bez	Name	St	Format	St	Anwendung / Bemerkung
LOC					
3227	Ortsangabe, Qualifier	M	an..3	M an..3	237 Bilanzkreis
C517	Ortsangabe	C		R	
3225	Ortsangabe, Nummer	C	an..35	R an..35	Bilanzkreis

Bemerkung:

Dieses Segment wird zur Angabe des Bilanzkreises genutzt.

Hinweis:

DE3225: Hier wird der Bilanzkreis als EIC-Code übertragen.

Beispiel:

LOC+237+11XMUSTERXY----O'

Segmentlayout

Zähler	Nr	Bez	Standard		BDEW		Ebene	Name
			St	MaxWdh	St	MaxWdh		
1100		SG29	C	200000	D	200000	1	Erforderliches Messprodukt der Marktlotation
1110	59	LIN	M	1	M	1	1	Erforderliches Messprodukt der Marktlotation
			Standard		BDEW			
Bez	Name		St	Format	St	Format	Anwendung / Bemerkung	
LIN								
1082	Positionsnummer		C	an..6	R	n..6	Vom Programm vorgegebene Positionsnummer innerhalb einer Anforderung	
1229	Handlung, Code		C	an..3	R	an..3	Z27 Erforderlicher Wert der Marktlotation	

Bemerkung:

Dieses Segment leitet den Positionsteil ein. Der Positionsteil wird durch Wiederholung von Segmentgruppen gebildet, die immer mit einem LIN-Segment beginnen.

Beispiel:

LIN+1+Z27 '

Segmentlayout

Zähler	Nr	Bez	Standard		St	BDEW		Ebene	Name
			St	MaxWdh		St	MaxWdh		
1100		SG29	C	200000	D	200000		1	Erforderliches Messprodukt der Marktlotation
1120	60	PIA	C	25	R	1		2	Erforderliches Messprodukt der Marktlotation
			Standard		BDEW				
Bez	Name		St	Format	St	Format	Anwendung / Bemerkung		
PIA									
4347	Produkt-/Erzeugnisnummer, Qualifier		M	an..3	M	an..3	5 Produktidentifikation		
C212	Waren-/Leistungsnummer, Identifikation		M		M				
7140	Produkt-/Leistungsnummer		C	an..35	R	n..13	Messprodukt-Code		
7143	Art der Produkt-/Leistungsnummer, Code		C	an..3	R	an..3	Z11 Messprodukt		

Bemerkung:

Die Messprodukte sind in der Codeliste der Messprodukte beschrieben.

Beispiel:

PIA+5+9991000000078:Z11'

Segmentlayout

Zähler	Nr	Bez	Standard		BDEW		Ebene	Name
			St	MaxWdh	St	MaxWdh		
1100		SG29	C	200000	D	200000	1	Erforderliches Messprodukt der Marktlotation
1280		SG30	C	999	D	1	2	Zugeordnete Zählzeit
1290	61	CCI	M	1	M	1	2	Zugeordnete Zählzeit

Standard				BDEW	
Bez	Name	St	Format	St	Anwendung / Bemerkung
CCI					
7059	Klassentyp, Code	C	an..3	R an..3	Z39 Code der Zählzeit Z41 Keine Zählzeit für Messprodukt erforderlich
C502	Einzelheiten zu Maßangaben	C		N	
6313	Gemessene Dimension, Code	C	an..3	N	Nicht benutzt
C240	Merkmalsbeschreibung	C		D	
7037	Merkmal, Code	M	an..17	R an..3	Code der Zählzeit

Bemerkung:

Beispiel:

CCI+Z39++XYZ'

Segmentlayout

Zähler	Nr	Bez	Standard		BDEW		Ebene	Name
			St	MaxWdh	St	MaxWdh		
1100		SG29	C	200000	D	200000	1	Erforderliches Messprodukt der Marktlotation
1280		SG30	C	999	D	1	2	Messprodukt für Netzbetreiber relevant
1290	62	CCI	M	1	M	1	2	Messprodukt für Netzbetreiber relevant

Standard				BDEW		
Bez	Name	St	Format	St	Format	Anwendung / Bemerkung
CCI						
7059	Klassentyp, Code	C	an..3	N		Nicht benutzt
C502	Einzelheiten zu Maßangaben	C		N		
6313	Gemessene Dimension, Code	C	an..3	N		Nicht benutzt
C240	Merkmalsbeschreibung	C		R		
7037	Merkmal, Code	M	an..17	R	an..3	ZA8 NB

Bemerkung:

Beispiel:

CCI+++ZA8 '

Segmentlayout

Zähler	Nr	Bez	Standard		BDEW		Ebene	Name
			St	MaxWdh	St	MaxWdh		
1100		SG29	C	200000	D	200000	1	Erforderliches Messprodukt der Marktlotation
1280		SG30	C	999	D	1	2	Messprodukt für Netzbetreiber relevant
1300	63	CAV	C	10	R	4	3	Verwendungszweck der Werte

Standard				BDEW		
Bez	Name	St	Format	St	Format	Anwendung / Bemerkung
CAV						
C889	Merkmalswert	M		M		
7111	Merkmalswert, Code	C	an..3	R	an..3	Z84 Netznutzungsabrechnung Z85 Bilanzkreisabrechnung Z86 Mehrminderungenabrechnung Z92 Übermittlung an das HKNR ZD1 Blindarbeitsabrechnung/Betriebsführung ZE1 Es liegt kein Verwendungszweck vor

Bemerkung:

Beispiel:

CAV+Z84'

Segmentlayout

Zähler	Nr	Bez	Standard		BDEW		Ebene	Name
			St	MaxWdh	St	MaxWdh		
1100		SG29	C	200000	D	200000	1	Erforderliches Messprodukt der Marktlotation
1280		SG30	C	999	D	1	2	Messprodukt für Lieferant relevant
1290	64	CCI	M	1	M	1	2	Messprodukt für Lieferant relevant

Standard				BDEW		
Bez	Name	St	Format	St	Format	Anwendung / Bemerkung
CCI						
7059	Klassentyp, Code	C	an..3	N		Nicht benutzt
C502	Einzelheiten zu Maßangaben	C		N		
6313	Gemessene Dimension, Code	C	an..3	N		Nicht benutzt
C240	Merkmalsbeschreibung	C		R		
7037	Merkmal, Code	M	an..17	R	an..3	ZA7 LF

Bemerkung:

Beispiel:

CCI+++ZA7 '

Segmentlayout

Zähler	Nr	Bez	Standard		BDEW		Ebene	Name
			St	MaxWdh	St	MaxWdh		
1100		SG29	C	200000	D	200000	1	Erforderliches Messprodukt der Marktlokation
1280		SG30	C	999	D	1	2	Messprodukt für Lieferant relevant
1300	65	CAV	C	10	R	4	3	Verwendungszweck der Werte

Standard				BDEW		
Bez	Name	St	Format	St	Format	Anwendung / Bemerkung
CAV						
C889	Merkmalswert	M		M		
7111	Merkmalswert, Code	C	an..3	R	an..3	Hinweis: Bei verbrauchenden Marktlokationen entspricht der Umfang des Verwendungszwecks zur Endkundenabrechnung dem der Netznutzungsabrechnung. Z47 Endkundenabrechnung Z84 Netznutzungsabrechnung Z85 Bilanzkreisabrechnung Z86 Mehrminderungenabrechnung ZD1 Blindarbeitabrechnung / Betriebsführung ZE1 Es liegt kein Verwendungszweck vor

Bemerkung:

Beispiel:

CAV+Z84 *

Segmentlayout

Zähler	Nr	Bez	Standard		BDEW		Ebene	Name
			St	MaxWdh	St	MaxWdh		
1100		SG29	C	200000	D	200000	1	Erforderliches Messprodukt der Marktlotation
1280		SG30	C	999	D	1	2	Messprodukt für Übertragungsnetzbetreiber relevant
1290	66	CCI	M	1	M	1	2	Messprodukt für Übertragungsnetzbetreiber relevant

Standard				BDEW		Anwendung / Bemerkung
Bez	Name	St	Format	St	Format	
CCI						
7059	Klassentyp, Code	C	an..3	N		Nicht benutzt
C502	Einzelheiten zu Maßangaben	C		N		
6313	Gemessene Dimension, Code	C	an..3	N		Nicht benutzt
C240	Merkmalsbeschreibung	C		R		
7037	Merkmal, Code	M	an..17	R	an..3	ZA9 ÜNB

Bemerkung:

Beispiel:

CCI++ZA9'

Segmentlayout

Zähler	Nr	Bez	Standard		BDEW		Ebene	Name
			St	MaxWdh	St	MaxWdh		
1100		SG29	C	200000	D	200000	1	Erforderliches Messprodukt der Marktlotation
1280		SG30	C	999	D	1	2	Messprodukt für Übertragungsnetzbetreiber relevant
1300	67	CAV	C	10	R	4	3	Verwendungszweck der Werte

Standard				BDEW		
Bez	Name	St	Format	St	Format	Anwendung / Bemerkung
CAV						
C889	Merkmalswert	M		M		
7111	Merkmalswert, Code	C	an..3	R	an..3	Z85 Bilanzkreisabrechnung ZB5 Zur Ermittlung der Ausgeglichenheit von Bilanzkreisen

Bemerkung:

Beispiel:

CAV+Z85'

Segmentlayout

Zähler	Nr	Bez	Standard		BDEW		Ebene	Name
			St	MaxWdh	St	MaxWdh		
1100		SG29	C	200000	D	200000	1	Erforderliches Messprodukt der Tranche
1110	68	LIN	M	1	M	1	1	Erforderliches Messprodukt der Tranche
			Standard		BDEW			
Bez	Name		St	Format	St	Format	Anwendung / Bemerkung	
LIN								
1082	Positionsnummer		C	an..6	R	n..6	Vom Programm vorgegebene Positionsnummer innerhalb einer Anforderung	
1229	Handlung, Code		C	an..3	R	an..3	Z16 Erforderlicher Wert der Tranche	

Bemerkung:

Dieses Segment leitet den Positionsteil ein. Der Positionsteil wird durch Wiederholung von Segmentgruppen gebildet, die immer mit einem LIN-Segment beginnen.

Beispiel:

LIN+1+Z16'

Segmentlayout

Zähler	Nr	Bez	Standard		BDEW		Ebene	Name
			St	MaxWdh	St	MaxWdh		
1100		SG29	C	200000	D	200000	1	Erforderliches Messprodukt der Tranche
1120	69	PIA	C	25	R	1	2	Erforderliches Messprodukt der Tranche

Standard			BDEW		
Bez	Name	St Format	St	Format	Anwendung / Bemerkung
PIA					
4347	Produkt-/Erzeugnisnummer, Qualifier	M an..3	M	an..3	5 Produktidentifikation
C212	Waren-/Leistungsnummer, Identifikation	M	M		
7140	Produkt-/Leistungsnummer	C an..35	R	n..13	Messprodukt-Code
7143	Art der Produkt-/Leistungsnummer, Code	C an..3	R	an..3	Z11 Messprodukt

Bemerkung:

Die Messprodukte sind in der Codeliste der Messprodukte beschrieben.

Beispiel:

PIA+5+9991000000143:Z11'

Segmentlayout

Zähler	Nr	Bez	Standard		BDEW		Ebene	Name
			St	MaxWdh	St	MaxWdh		
1100		SG29	C	200000	D	200000	1	Erforderliches Messprodukt der Tranche
1280		SG30	C	999	D	1	2	Messprodukt für Netzbetreiber relevant
1290	70	CCI	M	1	M	1	2	Messprodukt für Netzbetreiber relevant

Standard				BDEW		
Bez	Name	St	Format	St	Format	Anwendung / Bemerkung
CCI						
7059	Klassentyp, Code	C	an..3	N		Nicht benutzt
C502	Einzelheiten zu Maßangaben	C		N		
6313	Gemessene Dimension, Code	C	an..3	N		Nicht benutzt
C240	Merkmalsbeschreibung	C		R		
7037	Merkmal, Code	M	an..17	R	an..3	ZA8 NB

Bemerkung:

Beispiel:

CCI+++ZA8 '

Segmentlayout

		Standard		BDEW				
Zähler	Nr	Bez	St	MaxWdh	St	MaxWdh	Ebene	Name
1100		SG29	C	200000	D	200000	1	Erforderliches Messprodukt der Tranche
1280		SG30	C	999	D	1	2	Messprodukt für Netzbetreiber relevant
1300	71	CAV	C	10	R	4	3	Verwendungszweck der Werte

Standard				BDEW		
Bez	Name	St	Format	St	Format	Anwendung / Bemerkung
CAV						
C889	Merkmalswert	M		M		
7111	Merkmalswert, Code	C	an..3	R	an..3	Z85 Bilanzkreisabrechnung Z92 Übermittlung an das HKNR

Bemerkung:

Beispiel:

CAV+Z85'

Segmentlayout

Zähler	Nr	Bez	Standard		BDEW		Ebene	Name
			St	MaxWdh	St	MaxWdh		
1100		SG29	C	200000	D	200000	1	Erforderliches Messprodukt der Tranche
1280		SG30	C	999	D	1	2	Messprodukt für Lieferant relevant
1290	72	CCI	M	1	M	1	2	Messprodukt für Lieferant relevant

Standard				BDEW		
Bez	Name	St	Format	St	Format	Anwendung / Bemerkung
CCI						
7059	Klassentyp, Code	C	an..3	N		Nicht benutzt
C502	Einzelheiten zu Maßangaben	C		N		
6313	Gemessene Dimension, Code	C	an..3	N		Nicht benutzt
C240	Merkmalsbeschreibung	C		R		
7037	Merkmal, Code	M	an..17	R	an..3	ZA7 LF

Bemerkung:

Beispiel:

CCI+++ZA7 '

Segmentlayout

Zähler	Nr	Bez	Standard		BDEW		Ebene	Name
			St	MaxWdh	St	MaxWdh		
1100		SG29	C	200000	D	200000	1	Erforderliches Messprodukt der Tranche
1280		SG30	C	999	D	1	2	Messprodukt für Lieferant relevant
1300	73	CAV	C	10	R	4	3	Verwendungszweck der Werte

Standard			BDEW		
Bez	Name	St Format	St	Format	Anwendung / Bemerkung
CAV					
C889	Merkmalswert	M	M		
7111	Merkmalswert, Code	C an..3	R an..3		Hinweis: Bei verbrauchenden Marktlokationen entspricht der Umfang des Verwendungszwecks zur Endkundenabrechnung dem der Netznutzungsabrechnung. Z47 Endkundenabrechnung Z85 Bilanzkreisabrechnung

Bemerkung:

Beispiel:

CAV+Z85'

Segmentlayout

Zähler	Nr	Bez	Standard		BDEW		Ebene	Name
			St	MaxWdh	St	MaxWdh		
1100		SG29	C	200000	D	200000	1	Erforderliches Messprodukt der Tranche
1280		SG30	C	999	D	1	2	Messprodukt für Übertragungsnetzbetreiber relevant
1290	74	CCI	M	1	M	1	2	Messprodukt für Übertragungsnetzbetreiber relevant

Standard				BDEW		Anwendung / Bemerkung
Bez	Name	St	Format	St	Format	
CCI						
7059	Klassentyp, Code	C	an..3	N		Nicht benutzt
C502	Einzelheiten zu Maßangaben	C		N		
6313	Gemessene Dimension, Code	C	an..3	N		Nicht benutzt
C240	Merkmalsbeschreibung	C		R		
7037	Merkmal, Code	M	an..17	R	an..3	ZA9 ÜNB

Bemerkung:

Beispiel:

CCI++ZA9'

Segmentlayout

Zähler	Nr	Bez	Standard		BDEW		Ebene	Name
			St	MaxWdh	St	MaxWdh		
1100		SG29	C	200000	D	200000	1	Erforderliches Messprodukt der Tranche
1280		SG30	C	999	D	1	2	Messprodukt für Übertragungsnetzbetreiber relevant
1300	75	CAV	C	10	R	4	3	Verwendungszweck der Werte

Standard				BDEW		
Bez	Name	St	Format	St	Format	Anwendung / Bemerkung
CAV						
C889	Merkmalswert	M		M		
7111	Merkmalswert, Code	C	an..3	R	an..3	Z85 Bilanzkreisabrechnung ZB5 Zur Ermittlung der Ausgeglichenheit von Bilanzkreisen

Bemerkung:

Beispiel:

CAV+Z85'

Segmentlayout

Zähler	Nr	Bez	Standard		BDEW		Ebene	Name
			St	MaxWdh	St	MaxWdh		
1100		SG29	C	200000	D	200000	1	Erforderliches Messprodukt der Tranche
1450		SG34	C	9999	D	1	2	Referenz auf ID der Tranche
1460	76	RFF	M	1	M	1	2	Referenz auf ID der Tranche

Standard				BDEW	
Bez	Name	St	Format	St	Anwendung / Bemerkung
RFF					
C506	Referenz	M		M	
1153	Referenz, Qualifier	M	an..3	M	Z20 Tranche
1154	Referenz, Identifikation	C	an..70	R	an..35 ID der Tranche

Bemerkung:

Beispiel:

RFF+Z20:DE00056266802006G56M11SN51G21M24S'

Segmentlayout

Zähler	Nr	Bez	Standard		BDEW		Ebene	Name
			St	MaxWdh	St	MaxWdh		
1100		SG29	C	200000	D	200000	1	Erforderliches Messprodukt der Messlokation
1110	77	LIN	M	1	M	1	1	Erforderliches Messprodukt der Messlokation
			Standard		BDEW			
Bez	Name		St	Format	St	Format	Anwendung / Bemerkung	
LIN								
1082	Positionsnummer		C	an..6	R	n..6	Vom Programm vorgegebene Positionsnummer innerhalb einer Anforderung	
1229	Handlung, Code		C	an..3	R	an..3	Z19 Erforderlicher Wert der Messlokation	

Bemerkung:

Dieses Segment leitet den Positionsteil ein. Der Positionsteil wird durch Wiederholung von Segmentgruppen gebildet, die immer mit einem LIN-Segment beginnen.

Beispiel:

LIN+1+Z19'

Segmentlayout

Zähler	Nr	Bez	Standard		BDEW		Ebene	Name
			St	MaxWdh	St	MaxWdh		
1100		SG29	C	200000	D	200000	1	Erforderliches Messprodukt der Messlokation
1120	78	PIA	C	25	R	1	2	Erforderliches Messprodukt der Messlokation

Standard			BDEW		
Bez	Name	St Format	St	Format	Anwendung / Bemerkung
PIA					
4347	Produkt-/Erzeugnisnummer, Qualifier	M an..3	M	an..3	5 Produktidentifikation
C212	Waren-/Leistungsnummer, Identifikation	M	M		
7140	Produkt-/Leistungsnummer	C an..35	R	n..13	Messprodukt-Code
7143	Art der Produkt-/Leistungsnummer, Code	C an..3	R	an..3	Z11 Messprodukt

Bemerkung:

Die Messprodukte sind in der Codeliste der Messprodukte beschrieben.

Beispiel:

PIA+5+9988000000154:Z11'

Segmentlayout

Zähler	Nr	Bez	Standard		BDEW		Ebene	Name
			St	MaxWdh	St	MaxWdh		
1100		SG29	C	200000	D	200000	1	Erforderliches Messprodukt der Messlokation
1280		SG30	C	999	D	1	2	Weitere Beschreibung erforderliches Messprodukt
1290	79	CCI	M	1	M	1	2	Weitere Beschreibung erforderliches Messprodukt

Standard				BDEW		Anwendung / Bemerkung
Bez	Name	St	Format	St	Format	
CCI						
7059	Klassentyp, Code	C	an..3	R	an..3	Z35 Beschreibung erforderlicher Wert

Bemerkung:

Beispiel:

CCI+Z35'

Segmentlayout

Zähler	Nr	Bez	Standard		BDEW		Ebene	Name
			St	MaxWdh	St	MaxWdh		
1100		SG29	C	200000	D	200000	1	Erforderliches Messprodukt der Messlokation
1280		SG30	C	999	D	1	2	Weitere Beschreibung erforderliches Messprodukt
1300	80	CAV	C	10	R	1	3	Notwendigkeit einer zweiten Messung

Standard				BDEW		
Bez	Name	St	Format	St	Format	Anwendung / Bemerkung
CAV						
C889	Merkmalswert	M		M		
7111	Merkmalswert, Code	C	an..3	R	an..3	ZC9 Zweite Messung für Vergleichsmessung erforderlich
1131	Codeliste, Code	C	an..17	N		Nicht benutzt
3055	Verantwortliche Stelle für die Codepflege, Code	C	an..3	N		Nicht benutzt
7110	Merkmalswert	C	an..35	R	an..35	Z06 vorhanden Z07 nicht vorhanden

Bemerkung:

Beispiel:

CAV+ZC9:::Z06'

Segmentlayout

Zähler	Nr	Bez	Standard		BDEW		Ebene	Name
			St	MaxWdh	St	MaxWdh		
1100		SG29	C	200000	D	200000	1	Erforderliches Messprodukt der Messlokation
1280		SG30	C	999	D	1	2	Weitere Beschreibung erforderliches Messprodukt
1300	81	CAV	C	10	R	1	3	Werteübermittlung an den NB aufgrund weiterem Verwendungszweck

Standard				BDEW		Anwendung / Bemerkung
Bez	Name	St	Format	St	Format	
CAV						
C889	Merkmalswert	M		M		
7111	Merkmalswert, Code	C	an..3	R	an..3	Z88 NB
1131	Codeliste, Code	C	an..17	N		Nicht benutzt
3055	Verantwortliche Stelle für die Codepflege, Code	C	an..3	N		Nicht benutzt
7110	Merkmalswert	C	an..35	R	an..35	Z06 vorhanden Z07 nicht vorhanden

Bemerkung:

Beispiel:

CAV+Z88:::Z06'

Segmentlayout

Zähler	Nr	Bez	Standard		BDEW		Ebene	Name
			St	MaxWdh	St	MaxWdh		
1100		SG29	C	200000	D	200000	1	Erforderliches Messprodukt der Messlokation
1280		SG30	C	999	D	1	2	Zugeordnete Zählzeit
1290	82	CCI	M	1	M	1	2	Zugeordnete Zählzeit

Standard				BDEW	
Bez	Name	St	Format	St	Anwendung / Bemerkung
CCI					
7059	Klassentyp, Code	C	an..3	R an..3	Z39 Code der Zählzeit Z41 Keine Zählzeit für Messprodukt erforderlich
C502	Einzelheiten zu Maßangaben	C		N	
6313	Gemessene Dimension, Code	C	an..3	N	Nicht benutzt
C240	Merkmalsbeschreibung	C		D	
7037	Merkmal, Code	M	an..17	R an..3	Code der Zählzeit

Bemerkung:

Beispiel:

CCI+Z39++XYZ'

Segmentlayout

Zähler	Nr	Bez	Standard		BDEW		Ebene	Name
			St	MaxWdh	St	MaxWdh		
1100		SG29	C	200000	D	200000	1	Erforderliches Messprodukt der Messlokation
1450		SG34	C	9999	D	1	2	Referenz auf ID der Messlokation
1460	83	RFF	M	1	M	1	2	Referenz auf ID der Messlokation

Standard				BDEW	
Bez	Name	St	Format	St	Anwendung / Bemerkung
RFF					
C506	Referenz	M		M	
1153	Referenz, Qualifier	M	an..3	M	Z19 Messlokation
1154	Referenz, Identifikation	C	an..70	R	an..35 ID der Messlokation

Bemerkung:

Beispiel:

RFF+Z19:DE00056266802006G56M11SN51G21M24S'

Segmentlayout

Zähler	Nr	Bez	Standard		BDEW		Ebene	Name
			St	MaxWdh	St	MaxWdh		
2490	84	UNS	M	1	M	1	0	Abschnitts-Kontrollsegment
			Standard		BDEW			
Bez	Name		St	Format	St	Format	Anwendung / Bemerkung	
UNS								
0081	Abschnittskennung, codiert		M	a1	M	a1	S Trennung von Positions- und Summenteil	

Bemerkung:

Beispiel:

UNS+S '

Segmentlayout

Zähler	Nr	Bez	Standard		BDEW		Ebene	Name
			St	MaxWdh	St	MaxWdh		
2500	85	MOA	C	99	D	1	1	Summenbetrag (netto)
			Standard		BDEW			
Bez	Name		St	Format	St	Format	Anwendung / Bemerkung	
MOA								
C516	Geldbetrag		M		M			
5025	Geldbetrag, Qualifier		M	an..3	M	an..3	24 Summe der Gesamtkosten	
5004	Geldbetrag		C	n..35	R	n..35		

Bemerkung:

Beispiel:

MOA+24:9'

Segmentlayout

Zähler	Nr	Bez	Standard		BDEW		Ebene	Name
St	MaxWdh	St	MaxWdh					
2560	86	UNT	M	1	M	1	0	Nachrichten-Endesegment
			Standard		BDEW			
Bez	Name	St	Format	St	Format	Anwendung / Bemerkung		
UNT								
0074	Anzahl der Segmente in einer Nachricht	M	n..6	M	n..6	Hier wird die Gesamtzahl der Segmente einer Nachricht angegeben.		
0062	Nachrichten-Referenznummer	M	an..14	M	an..14	Die Referenznummer aus dem UNH-Segment muss hier wiederholt werden.		

Bemerkung:

Das UNT-Segment ist ein Muss-Segment in UN/EDIFACT. Es muss immer das letzte Segment in einer Nachricht sein.

Beispiel:

UNT+52+1 '

Änderungshistorie

Änd-ID	Ort	Änderungen		Grund der Anpassung	Status
		Bisher	Neu		
10000		Version: 1.2a	Version: 1.2b	Version aktualisiert. Zusätzlich wurden im gesamten Dokument Schreibfehler, Layout, Beispiele etc. geändert, die keinen Einfluss auf die inhaltliche Aussage haben.	Genehmigt
23228	SG3 RFF+AGK Konfigurations-ID	Segmentausprägung nicht vorhanden	Segmentausprägung vorhanden SG3 Konfigurations-ID RFF Konfigurations-ID DE1153: AGK Anwendungsreferenznummer DE1154: BDEW Status R, Konfigurations-ID	Da die Übermittlung von Zählerständen in der Sparte Strom bei vorhandenem SMGW ausschließlich über die Konfigurations-ID erfolgt, müssen auch die berechtigten Marktpartner die Möglichkeit haben unter Angabe der Konfigurations-ID die Reklamation von fehlenden oder falschen Werten in der Sparte Strom durchzuführen.	Genehmigt: Fehler (23.05. 2022)
23435	SG29 IMD Grund der Anforderung von Werten	Name: Grund der Anforderung von Werten	Name: Grund der Anforderung	Anpassung der Segmentbeschreibung, da diese Ausprägung auch für andere Anwendungsfälle genutzt wird. siehe Umsetzungsfrage: WiM_A003 Beendigung Rechnungsabwicklung des Messstellenbetriebes über den LF durch den MSB	Genehmigt
23436	SG29 IMD Grund der Anforderung von Werten, DE7081	[...] Z49 Zwischenablesung	[...] Z49 Zwischenablesung Z61 Direkter Vertrag MSB - AN Abschluss eines direkten Vertrags zwischen MSB der Marktllokation und AN	Aufnahme der neuen Codes aufgrund der Umsetzungsfrage: WiM_A003 Beendigung Rechnungsabwicklung des	Genehmigt

Änderungshistorie

Änd-ID	Ort	Änderungen		Grund der Anpassung	Status
		Bisher	Neu		
			Z62 Direkter Vertrag MSB - ANN Abschluss eines direkten Vertrags zwischen MSB der Marktlokation und ANN Z63 Änderung im Lokationsbündel Aufgrund von Änderungen im Lokationsbündel erfolgt die Abrechnung der Messentgelte über eine andere Marktlokation im Lokationsbündel	Messstellenbetriebes über den LF durch den MSB	
23241	SG30 CCI+ZA7 Messprodukt für Lieferant relevant SG30 CAV DE7111 Verwendungszweck der Werte	[...] ZD1 Blindstromabrechnung/Betriebsführung [...]	[...] ZD1 Blindarbeitsabrechnung/Betriebsführung [...]	Anpassung der Codebezeichnung an die UTILMD. Der Verwendungszweck wurde erweitert, da im Weiteren die Werte für die Abrechnung aber auch für die Betriebsführung verwendet werden können.	Genehmigt: Fehler (23.05. 2022)