



# Lagebericht Gasversorgung

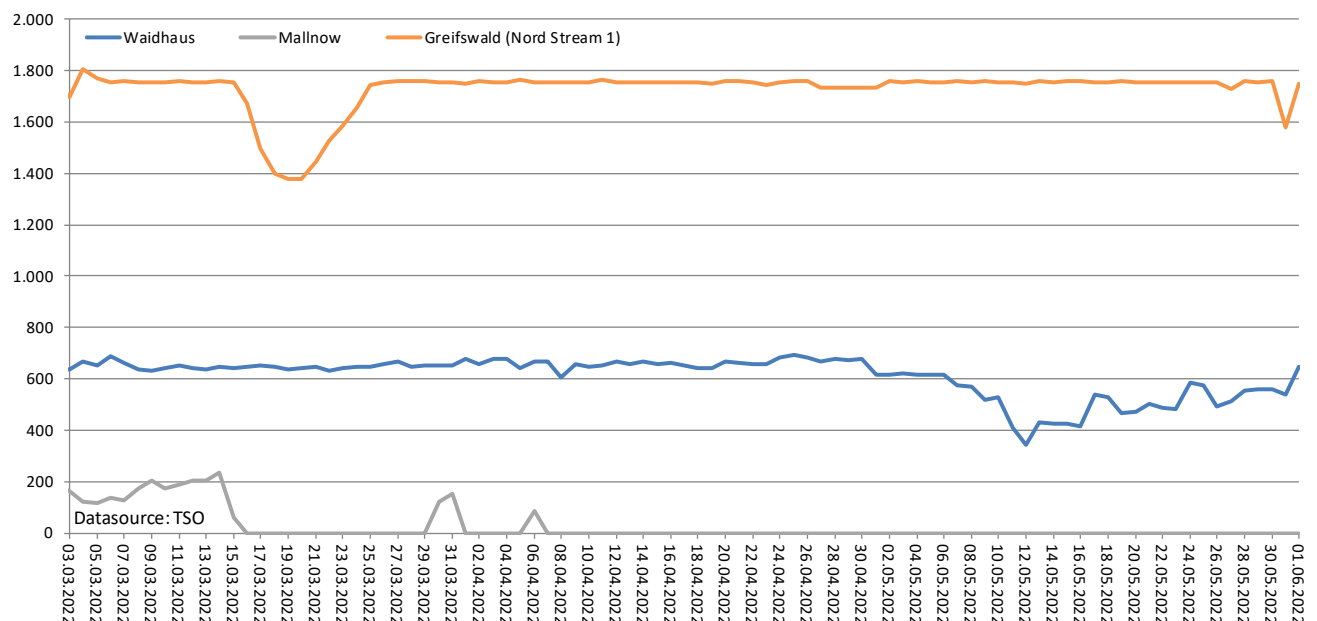
Stand: 02.06.2022

- Die Gasversorgung in Deutschland ist stabil. Die Versorgungssicherheit ist derzeit weiterhin gewährleistet.
- Die jüngsten Lieferstopps in die Niederlande und nach Dänemark haben derzeit keine Auswirkungen auf die Versorgungssicherheit in Deutschland.
- Der Lieferstopp gegenüber Shell betrifft nur kleine Mengen und hat derzeit keine Auswirkungen auf die Versorgungssicherheit in Deutschland.
- Die aktuellen Füllstände der Speicher in Deutschland liegen bei 48,8 %. Sie sind mittlerweile z.T. deutlich höher als im Frühjahr 2015, 2017, 2018 und 2021.

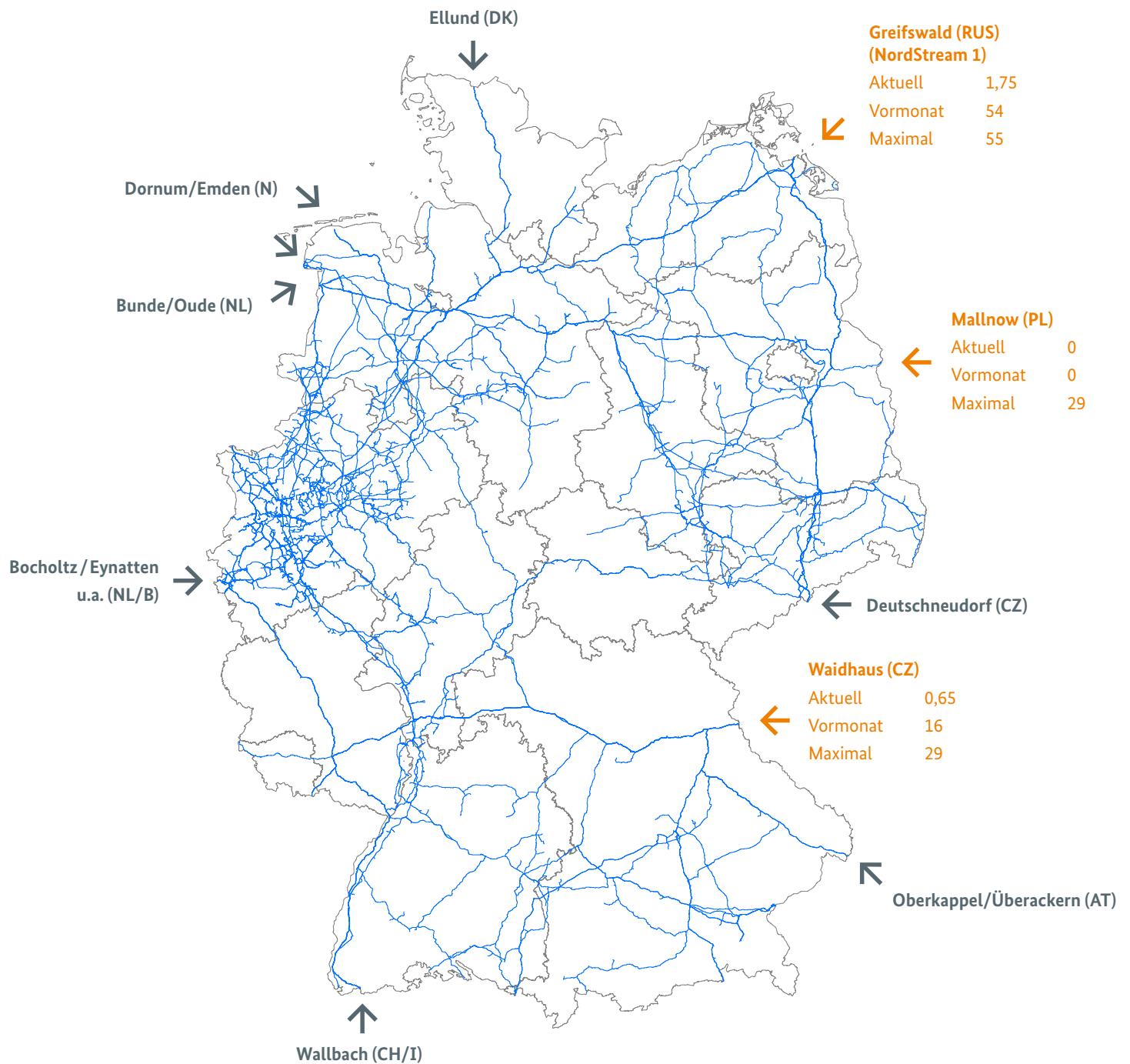
## 1. Liefersituation aus Russland

### Gasflüsse aus Russland

in GWh/Tag



## Gasflüsse aus Russland in TWh



### Legende

Übersicht der größten deutschen Grenzübergangspunkte



Übergangspunkte für Erdgas aus Russland mit Angaben zu Gasflüssen



Übergangspunkte für Erdgas aus anderen europäischen Ländern ohne Angaben zu Gasflüssen

**Aktuell:** Gaslieferung in 24 Stunden von 06:00 Uhr des Vortages bis 06:00 Uhr des aktuellen Tages (TWh/Tag)

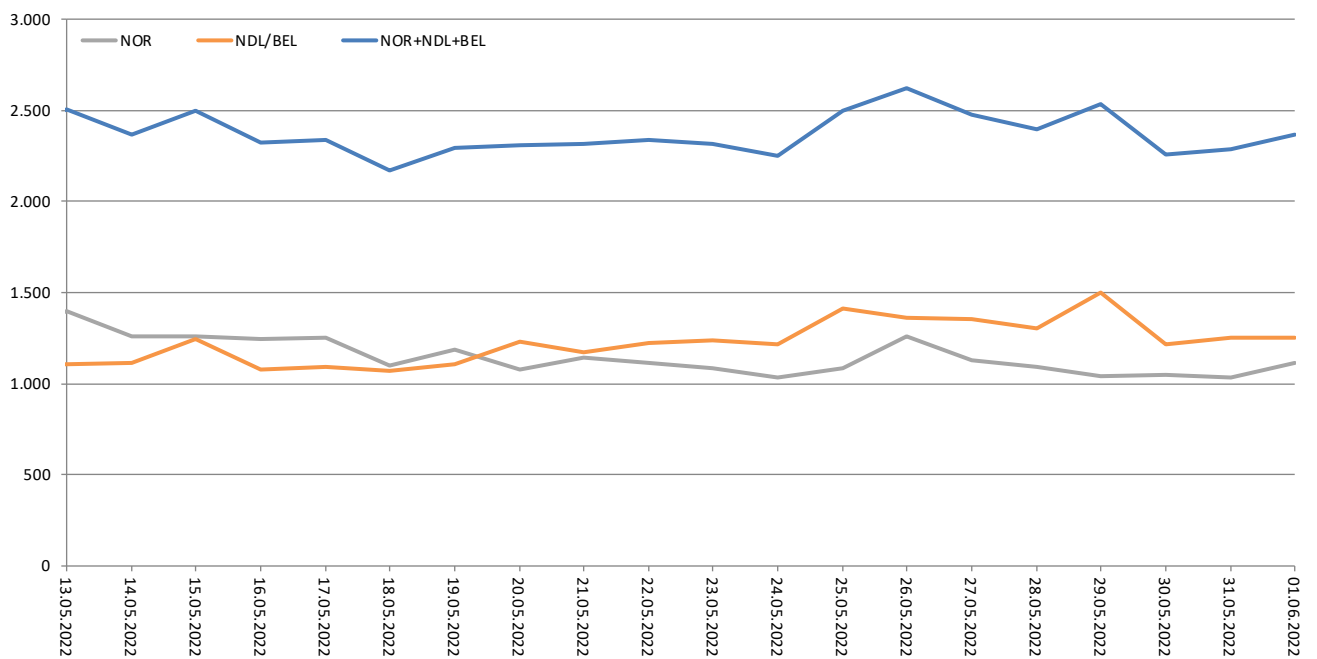
Gasfernleitungen in Deutschland

**Vormonat:** Gaslieferung bezogen auf vorherigen Kalendermonat (TWh/Monat)

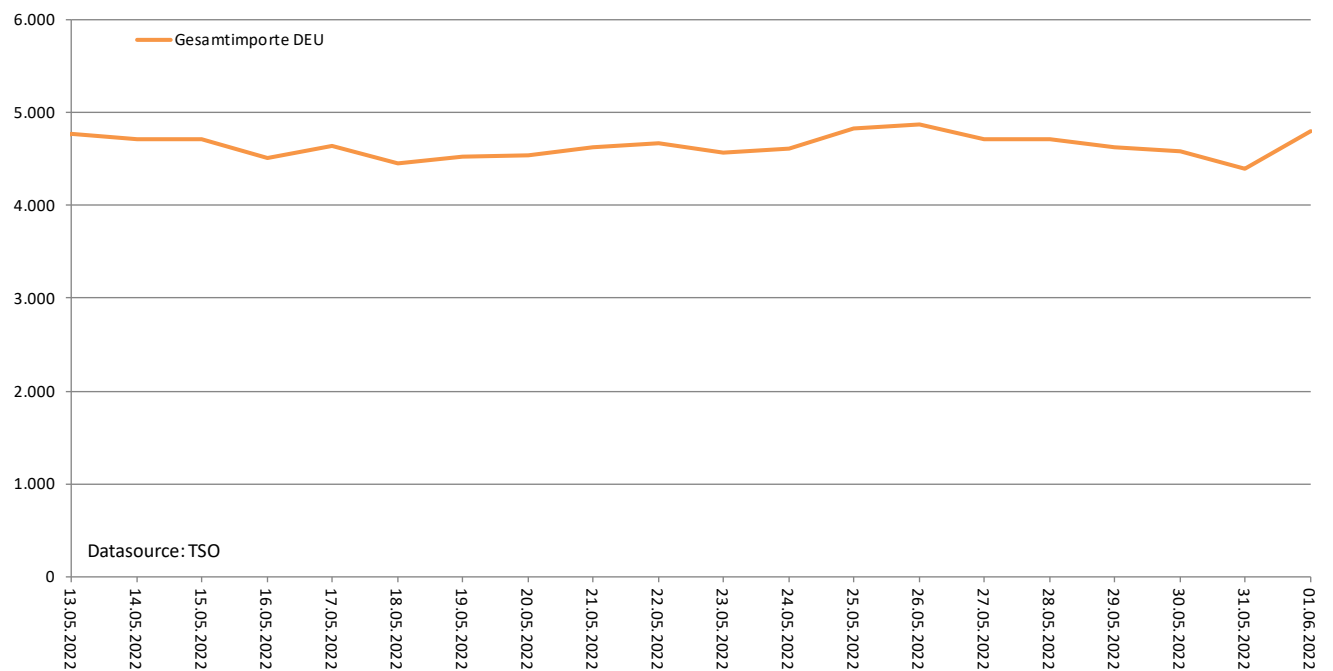
**Das deutsche Gasnetz ist rund 511.000 km lang.**

**Maximal:** Technisch verfügbare Kapazität (TWh/Monat)

## Gasflüsse aus Norwegen, Niederlande, Belgien in GWh/Tag



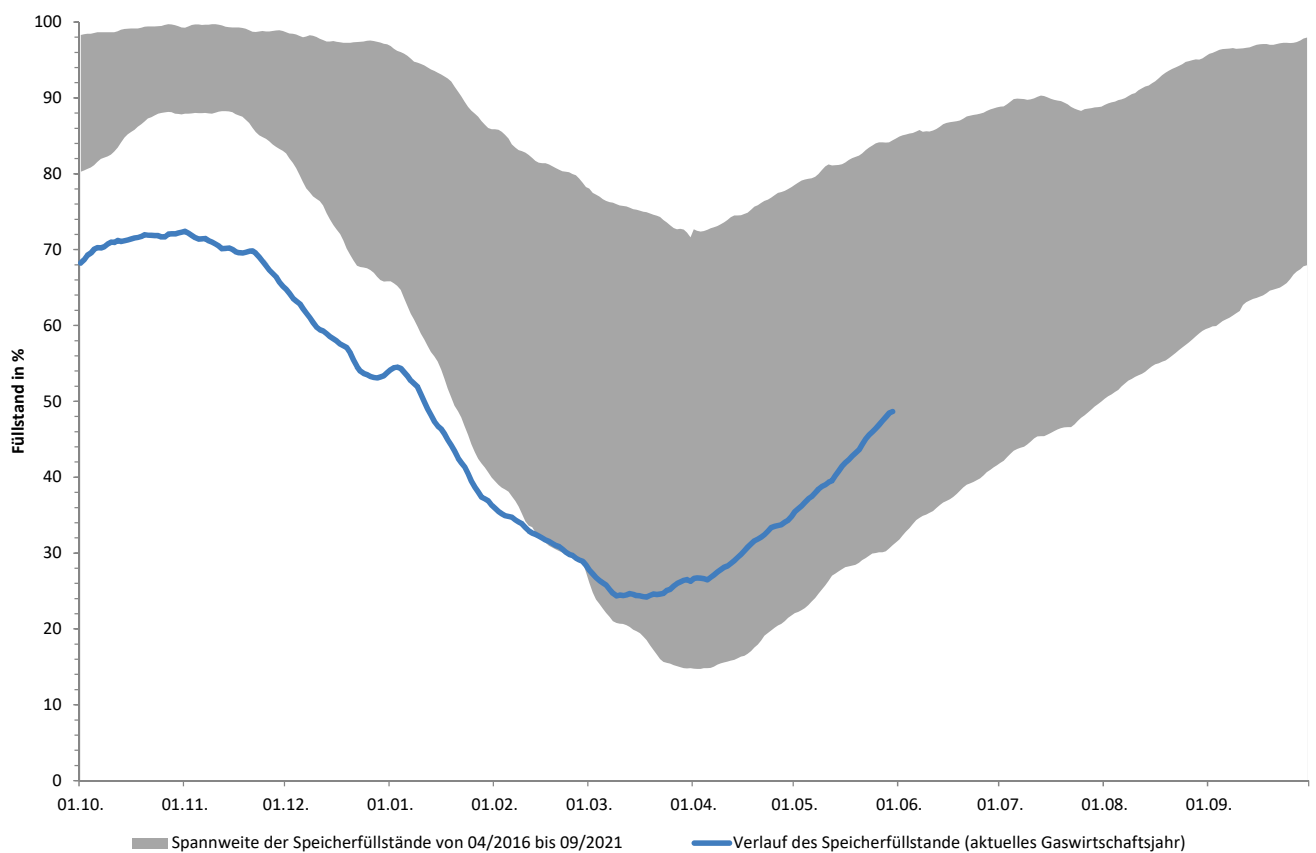
## Gasimporte Deutschland in GWh/Tag



## 2. Füllstand der Speicher in Deutschland

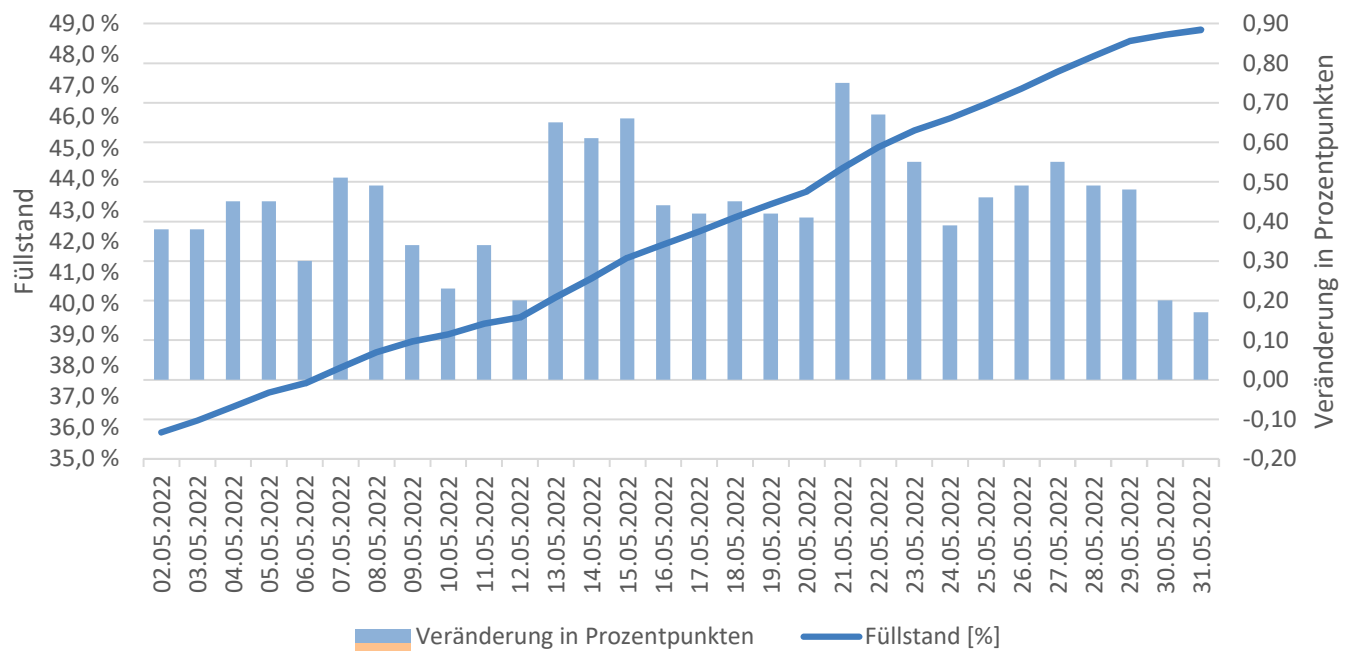
- Aktuell wird eingespeichert.
- 31.05.2022: 115,77 TWh (48,8 %)  
[01.04.2022: 64,26 TWh 26,7%), 01.03.2022: 67,57 TWh (27,8 %), 01.02.2022: 87,37 TWh (35,9 %)]
- seit 18.3. wird im Saldo überwiegend eingespeichert.
- Die aktuellen Füllstände liegen mittlerweile z.T. deutlich höher als im Frühjahr 2015, 2017, 2018 sowie 2021.

### Verlauf der Speicherfüllstände<sup>1</sup> in Prozent



<sup>1</sup> Grafik enthält nur Speicherfüllstände von in Deutschland gelegenen Speichern.

## Täglicher Füllstand und Veränderung Speicherfüllstände in Prozentpunkten



## 3. Erdgasverbrauch

### Monatlicher Erdgasverbrauch in Deutschland in TWh/Monat

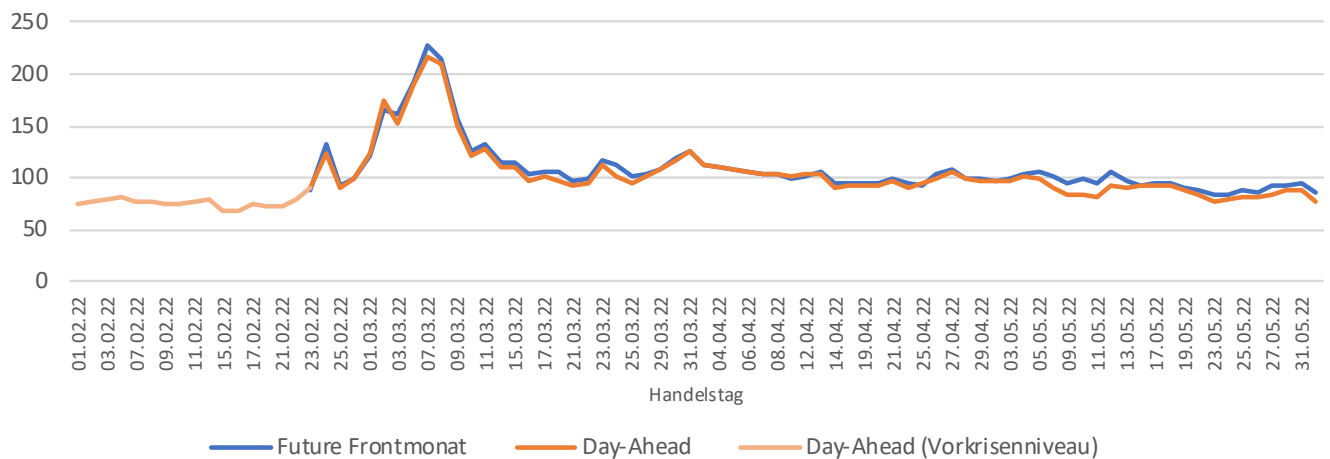


## 4. Gaspreise Großhandel

| Produkt                 | Aktuelle Preise/Werte | Veränderung zum Ø-Vortagspreise/Werte | Ø Preis 2022 bis 23.02.22 | Veränderung zum Ø-Vorkrisenpreis | Stand            | Quelle |
|-------------------------|-----------------------|---------------------------------------|---------------------------|----------------------------------|------------------|--------|
| <b>Gas [€/MWh]</b>      |                       |                                       |                           |                                  |                  |        |
| Day-Ahead DE (THE)      | 75,85                 | -12,7%                                | 81,18                     | -6,6%                            | 01.06.2022 18:45 | EEX    |
| Day-Ahead NL (TTF)      | 76,49                 | -11,9%                                | 81,36                     | -6,0%                            | 01.06.2022 18:45 | EEX    |
| Future Juni/22 NL (TTF) | 85,50                 | 0,0%                                  | 74,30                     | 15,1%                            | 02.06.2022 08:41 | ICE    |

### Gaspreis TTF, NL (tägliche Settlementpreise)

in EUR/MWh



Der Lagebericht bezieht sich nur auf die Gasversorgung. Rückschlüsse auf die Verfügbarkeit anderer Energieträger, zum Beispiel Erdöl und Kraftstoffe lassen sich dadurch nicht ziehen.

## Kontakt

Fragen und Hinweise zum Lagebericht richten Sie bitte an:

[pressestelle@bnetza.de](mailto:pressestelle@bnetza.de)

Häufig gestellte Fragen und Antworten zur aktuellen Gasversorgung finden Sie hier:

[www.bundesnetzagentur.de/aktuelle-gasversorgung](http://www.bundesnetzagentur.de/aktuelle-gasversorgung)