



Lagebericht Gasversorgung

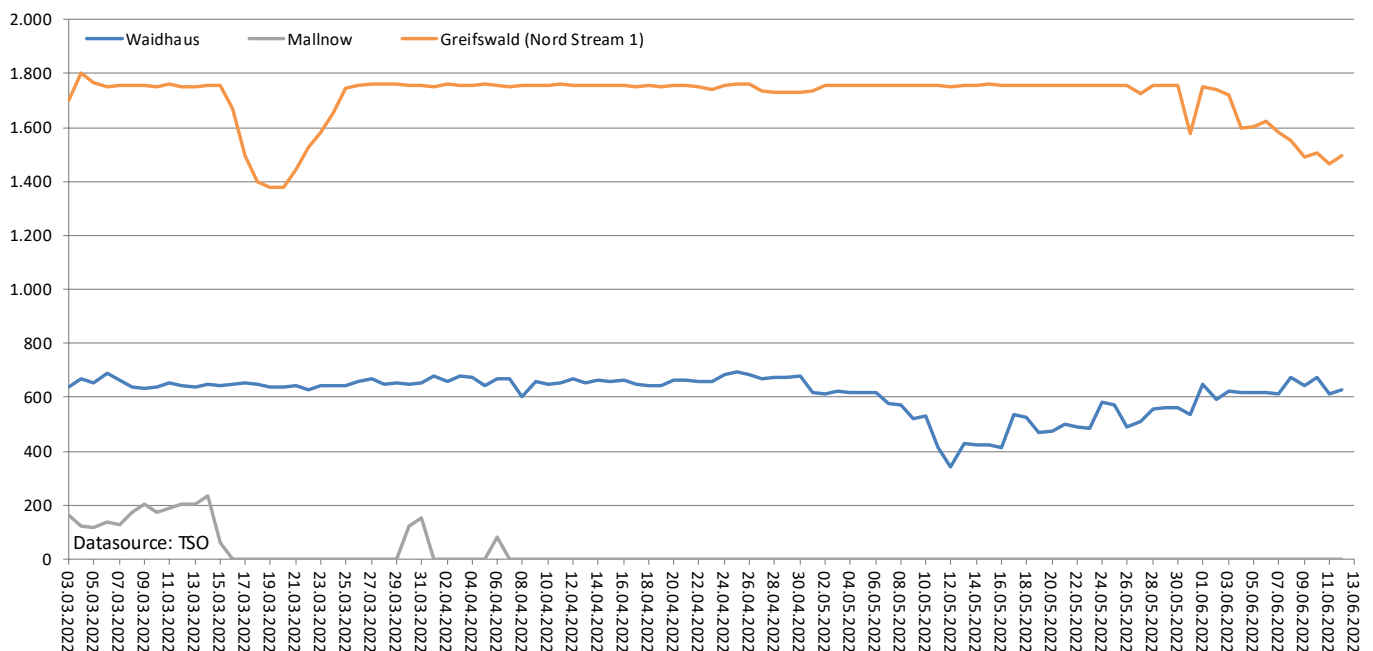
Stand: 13.06.2022

- Die Gasversorgung in Deutschland ist stabil. Die Versorgungssicherheit ist derzeit weiterhin unverändert gewährleistet.
- Die Gasflüsse nach Deutschland bewegen sich auf dem üblichen Niveau.
- Die rückläufigen Flüsse aus Nord Stream 1 folgen Marktgeschehen und Händlerverhalten. Der Rückgang folgt auch den ausbleibenden Gasmengen in Folge des Lieferstopps gegenüber den Niederlanden und Dänemark.
- Planmäßig ist für den 11. Juli die jährliche Inspektion der Nord Stream 1 angesetzt. Während der Inspektion kann die Leitung für bis zu zwei Wochen kein Gas transportieren. Dies kann auch dazu führen, dass in diesem Zeitraum weniger Gas eingespeichert werden kann.
- Der Füllstand des Speichers Rehden beträgt 7,4 Prozent (Stand: 12.06.2022).
- Die aktuellen Füllstände der Speicher in Deutschland liegen bei 54,22 %. Sie sind mittlerweile z.T. deutlich höher als im Jahr 2015, 2017, 2018 und 2021.

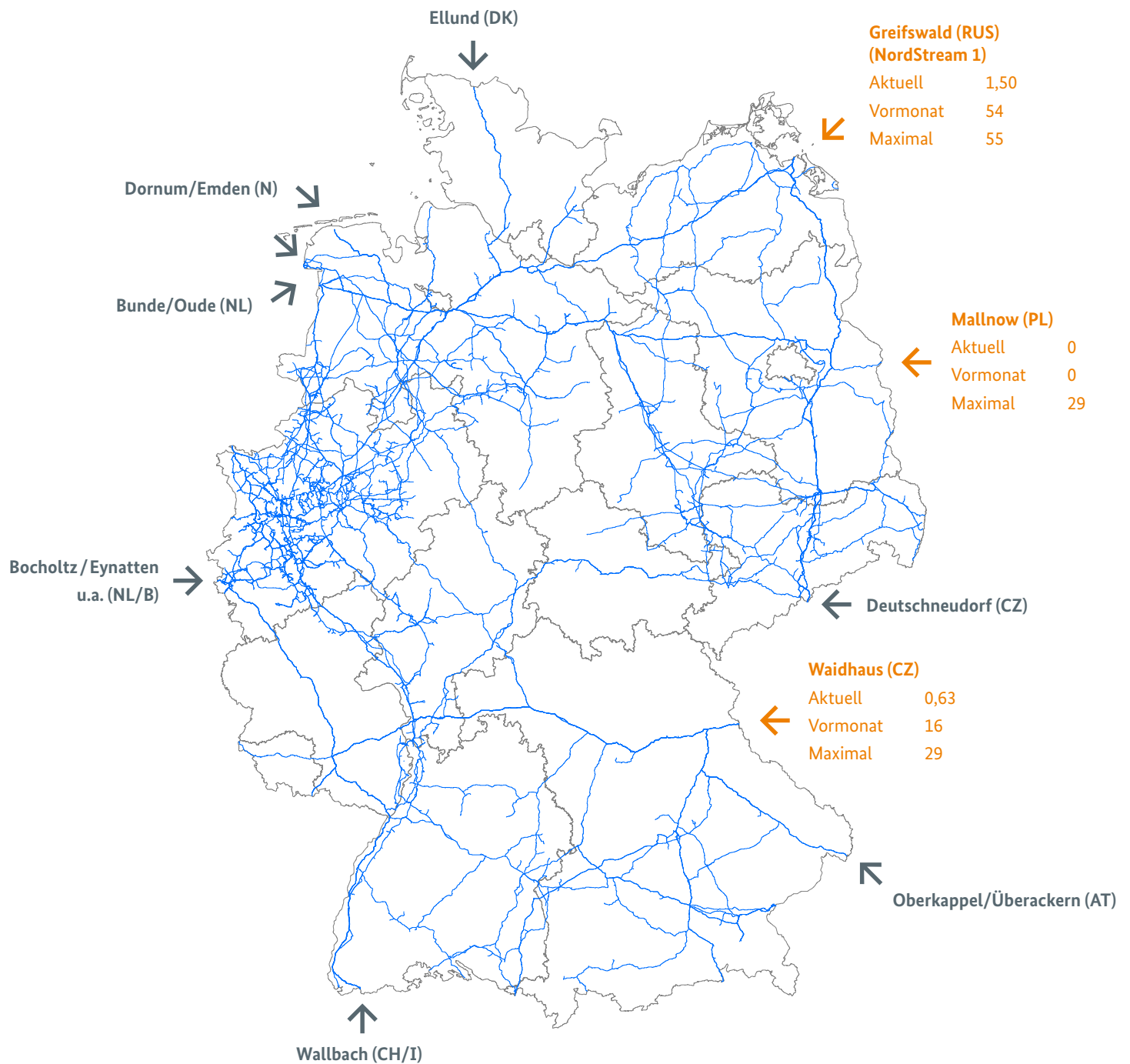
1. Liefersituation aus Russland

Gasflüsse aus Russland

in GWh/Tag



Gasflüsse aus Russland in TWh



Legende

Übersicht der größten deutschen Grenzübergangspunkte



Übergangspunkte für Erdgas aus Russland mit Angaben zu Gasflüssen



Übergangspunkte für Erdgas aus anderen europäischen Ländern ohne Angaben zu Gasflüssen

Aktuell: Gaslieferung in 24 Stunden von 06:00 Uhr des Vortages bis 06:00 Uhr des aktuellen Tages (TWh/Tag)

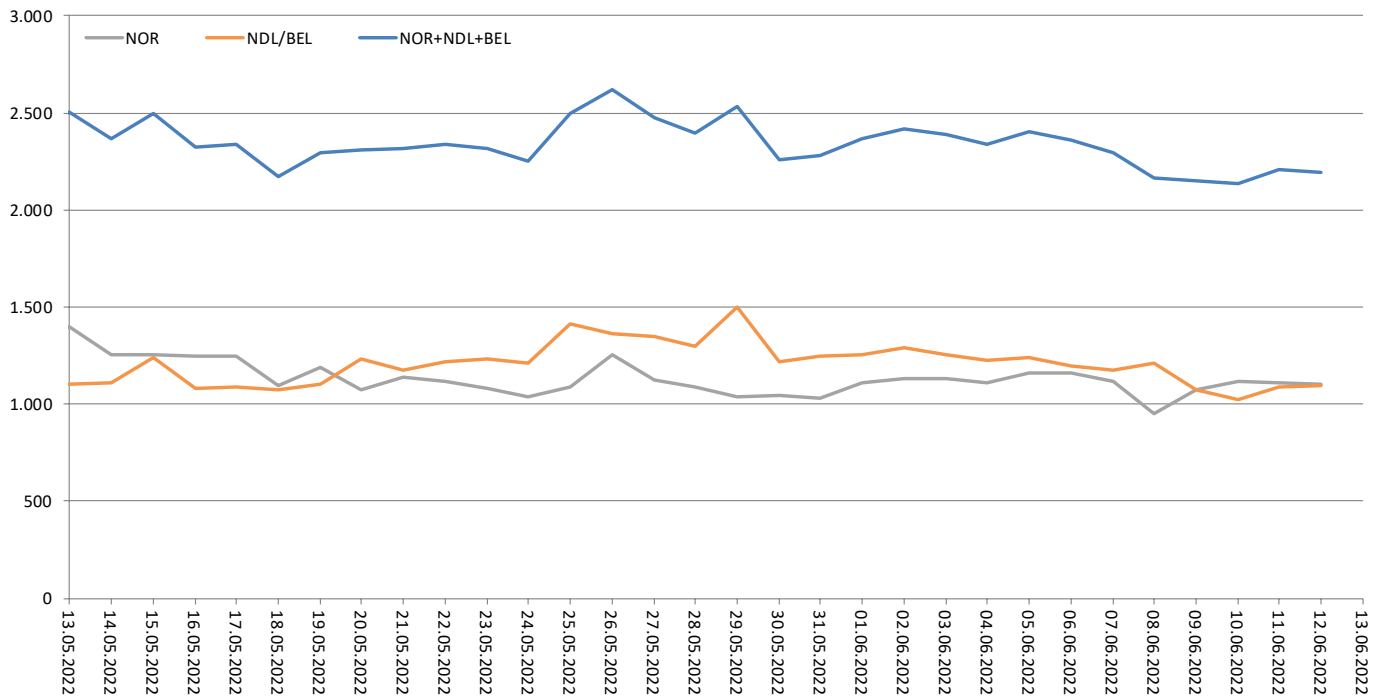
Gasfernleitungen in Deutschland

Vormonat: Gaslieferung bezogen auf vorherigen Kalendermonat (TWh/Monat)

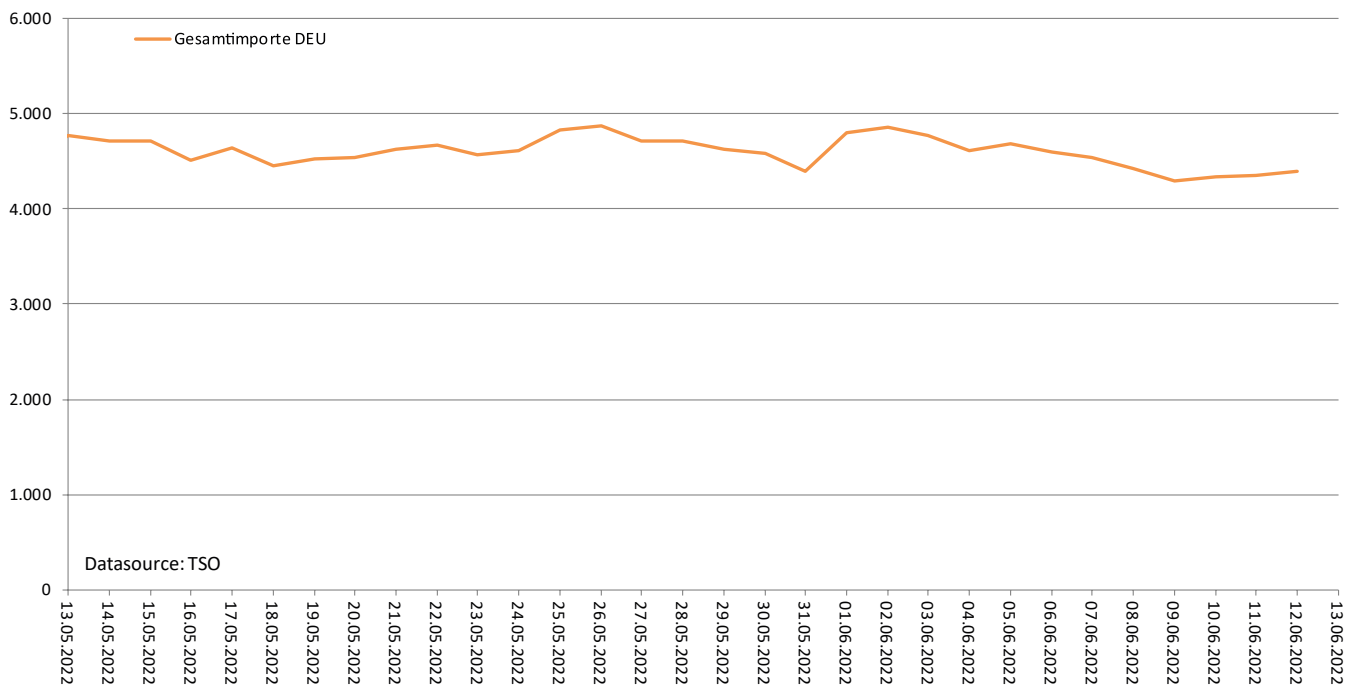
Das deutsche Gasnetz ist rund 511.000 km lang.

Maximal: Technisch verfügbare Kapazität (TWh/Monat)

Gasflüsse aus Norwegen, Niederlande, Belgien in GWh/Tag



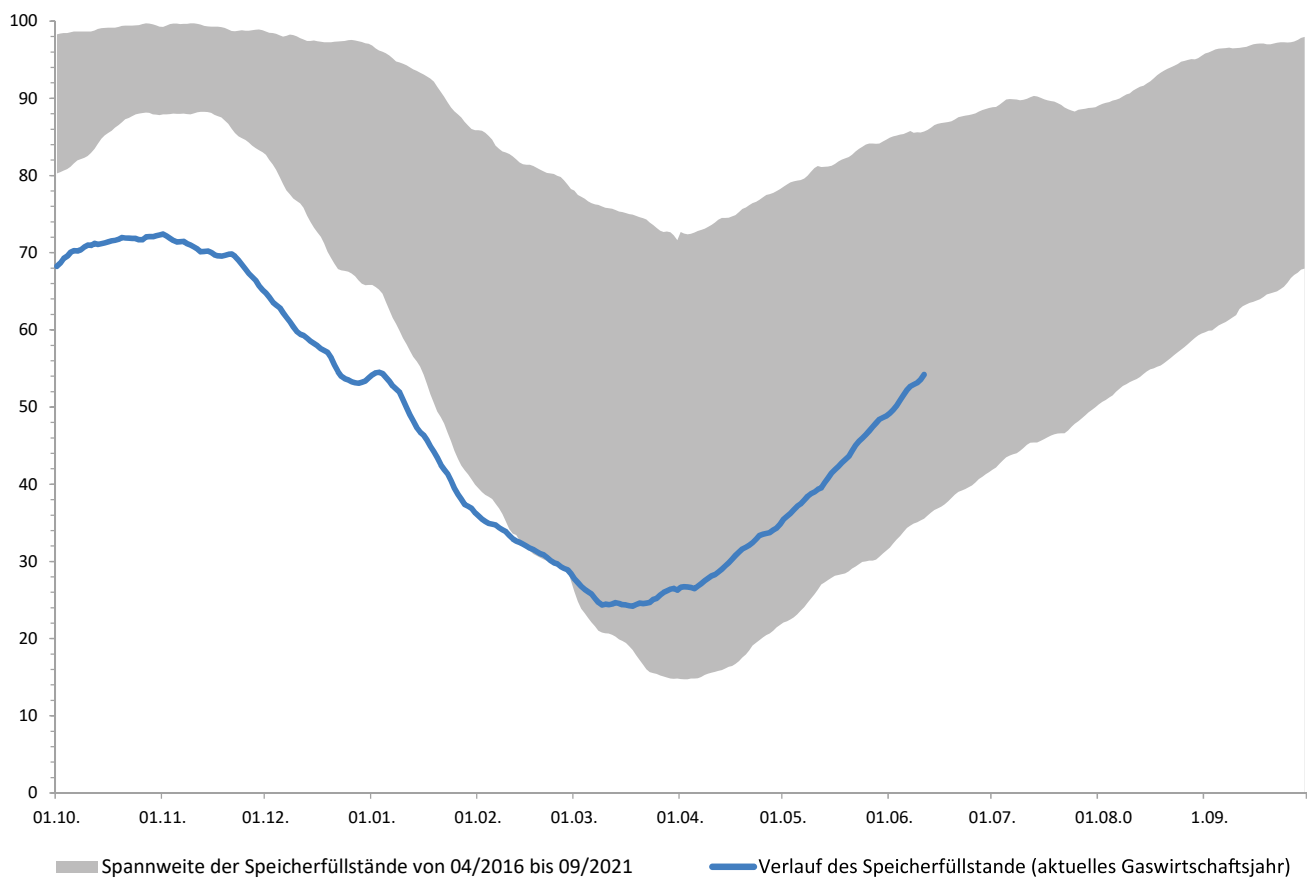
Gasimporte Deutschland in GWh/Tag



2. Füllstand der Speicher in Deutschland

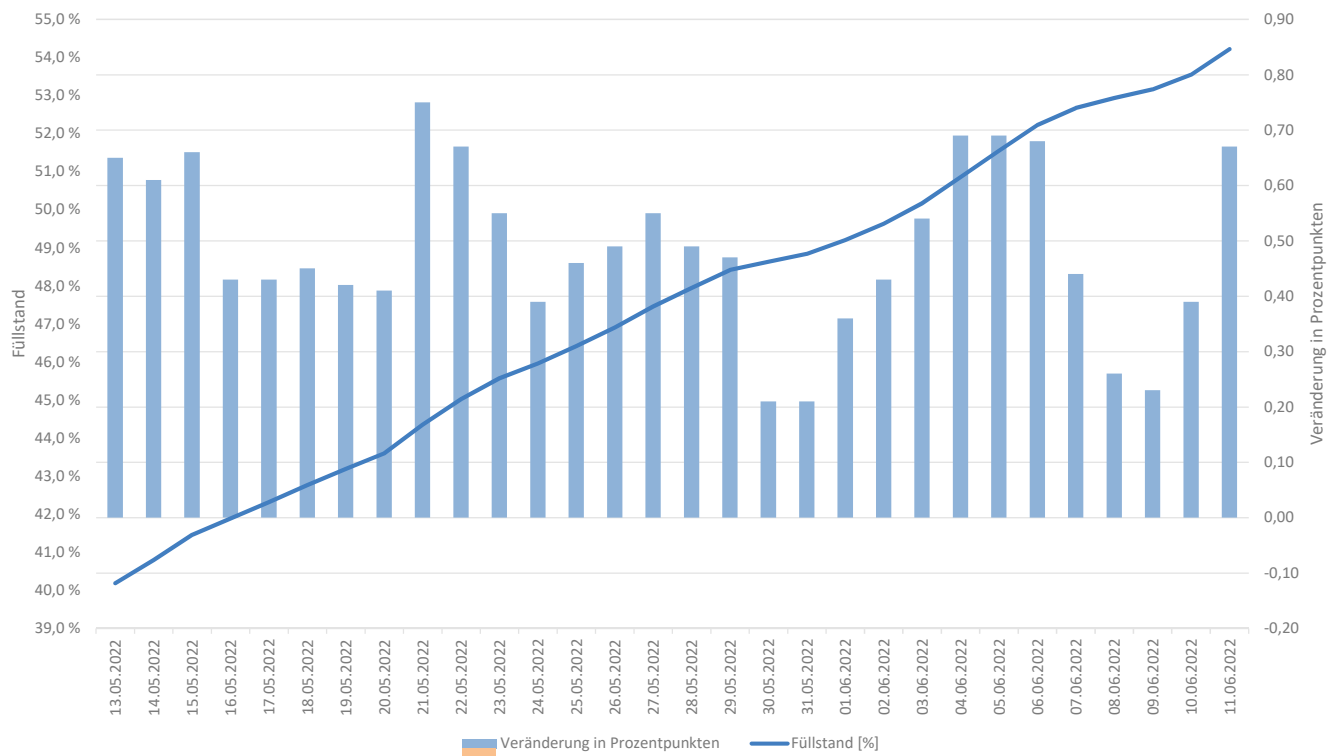
- Aktuell wird eingespeichert.
- 11.06.2022: 128,63 TWh (54,22 %)
[01.04.2022: 64,26 TWh (26,7%), 01.03.2022: 67,57 TWh (27,8 %), 01.02.2022: 87,37 TWh (35,9 %)]
- seit 18.3. wird im Saldo überwiegend eingespeichert
- Die aktuellen Füllstände liegen mittlerweile z.T. deutlich höher als im Jahr 2015, 2017, 2018 sowie 2021.

Verlauf der Speicherfüllstände¹ in Prozent



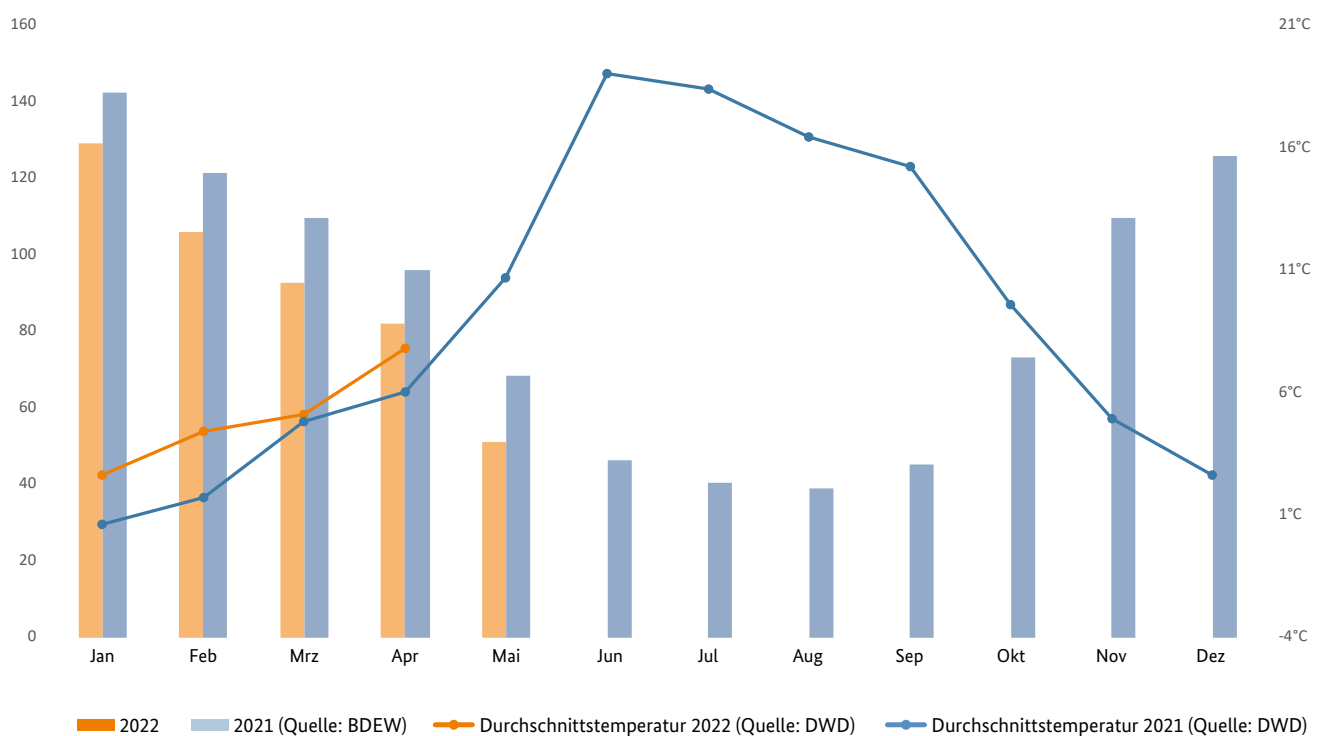
¹ Grafik enthält nur Speicherfüllstände von in Deutschland gelegenen Speichern.

Täglicher Füllstand und Veränderung Speicherfüllstände in Prozentpunkten



3. Erdgasverbrauch

Monatlicher Erdgasverbrauch in Deutschland in TWh/Monat

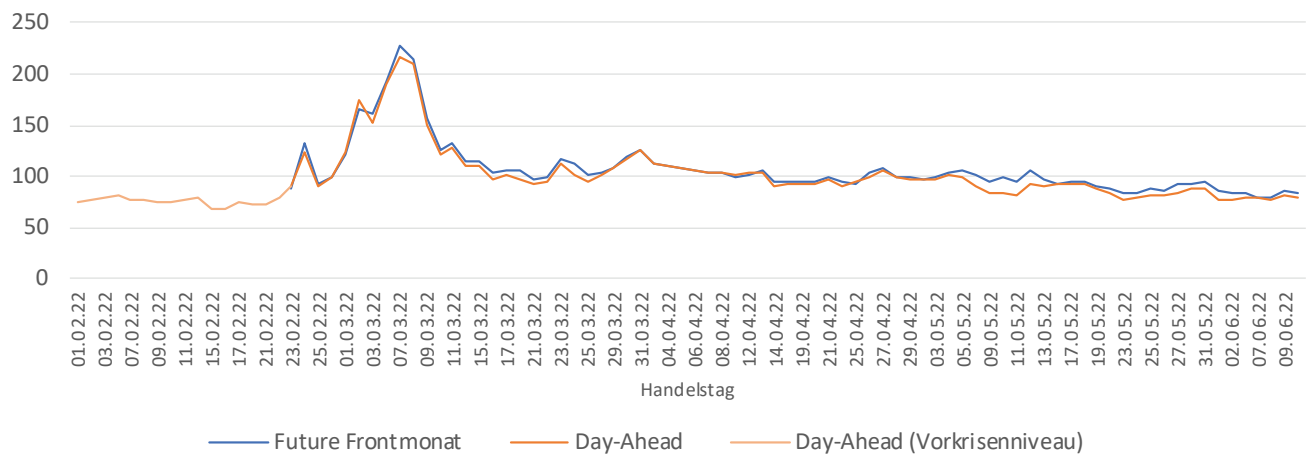


4. Gaspreise Großhandel

Produkt	Aktuelle Preise/Werte	Veränderung zum Ø-Vortagspreise/Werte	Ø Preis 2022 bis 23.02.22	Veränderung zum Ø-Vorkrisenpreis	Stand	Quelle
Gas [€/MWh]						
Day-Ahead DE (THE)	79,52	1,0%	81,18	-2,0%	10.06.2022 18:45	EEX
Day-Ahead NL (TTF)	79,68	1,0%	81,36	-2,1%	10.06.2022 18:45	EEX
Future Juni/22 NL (TTF)	82,30	-0,2%	74,30	10,8%	13.06.2022 08:42	ICE

Gaspreis TTF, NL (tägliche Settlementpreise)

in EUR/MWh



Der Lagebericht bezieht sich nur auf die Gasversorgung. Rückschlüsse auf die Verfügbarkeit anderer Energieträger, zum Beispiel Erdöl und Kraftstoffe lassen sich dadurch nicht ziehen.

Die Bundesnetzagentur wird ihre Lageberichte ab sofort bis auf Weiteres von Montag bis Freitag veröffentlichen

Kontakt

Fragen und Hinweise zum Lagebericht richten Sie bitte an:

pressestelle@bnetza.de

Häufig gestellte Fragen und Antworten zur aktuellen Gasversorgung finden Sie hier:

www.bundesnetzagentur.de/aktuelle-gasversorgung