



# Lagebericht Gasversorgung

Stand: 14.06.2022

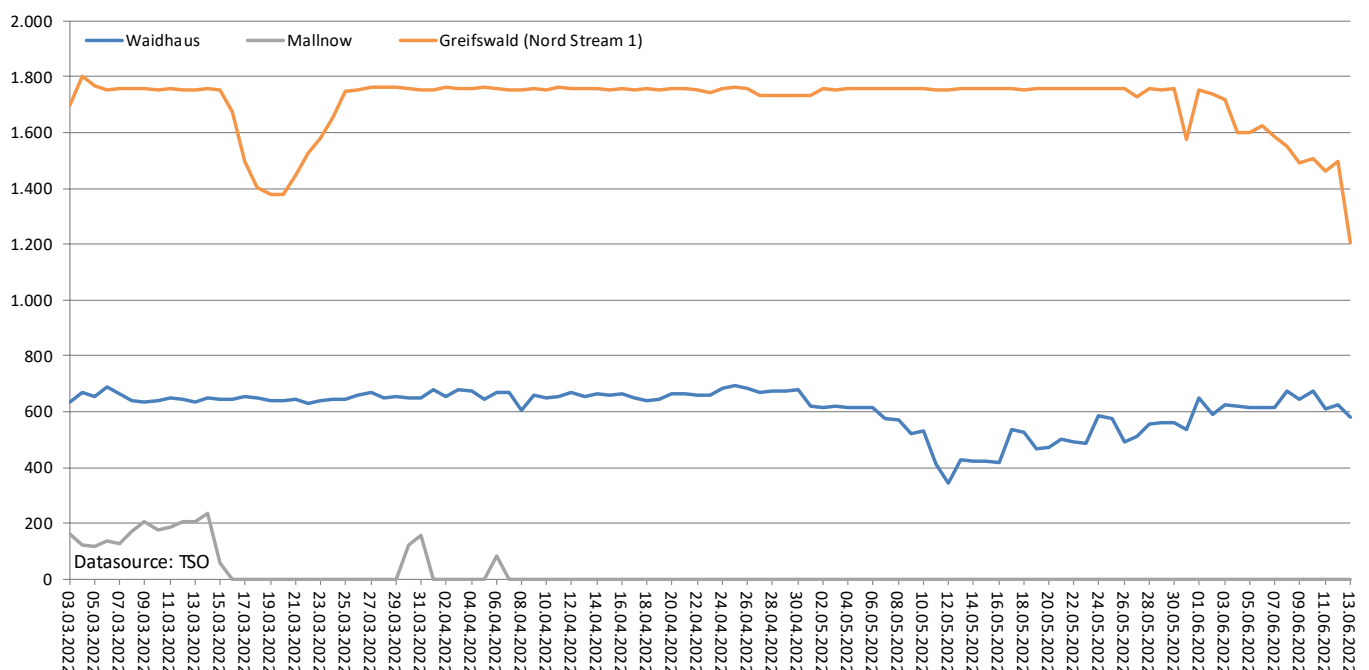
**Wir werden heute im Laufe des Tages eine aktualisierte Lagebewertung veröffentlichen.**

- Die Gasversorgung in Deutschland ist stabil. Die Versorgungssicherheit ist derzeit weiterhin unverändert gewährleistet.
- Die Gasflüsse nach Deutschland bewegen sich auf dem üblichen Niveau.
- Die rückläufigen Flüsse aus Nord Stream 1 folgen Marktgeschehen und Händlerverhalten. Der Rückgang folgt auch den ausbleibenden Gasmengen in Folge des Lieferstopps gegenüber den Niederlanden und Dänemark.
- Planmäßig ist für den 11. Juli die jährliche Inspektion der Nord Stream 1 angesetzt. Während der Inspektion kann die Leitung für bis zu zwei Wochen kein Gas transportieren. Dies kann auch dazu führen, dass in diesem Zeitraum weniger Gas eingespeichert werden kann.
- Der Füllstand des Speichers Rehden beträgt 7,95 Prozent (Stand: 13.06.2022).
- Die aktuellen Füllstände der Speicher in Deutschland liegen bei 55,19 %. Sie sind mittlerweile z.T. deutlich höher als im Jahr 2015, 2017, 2018 und 2021.

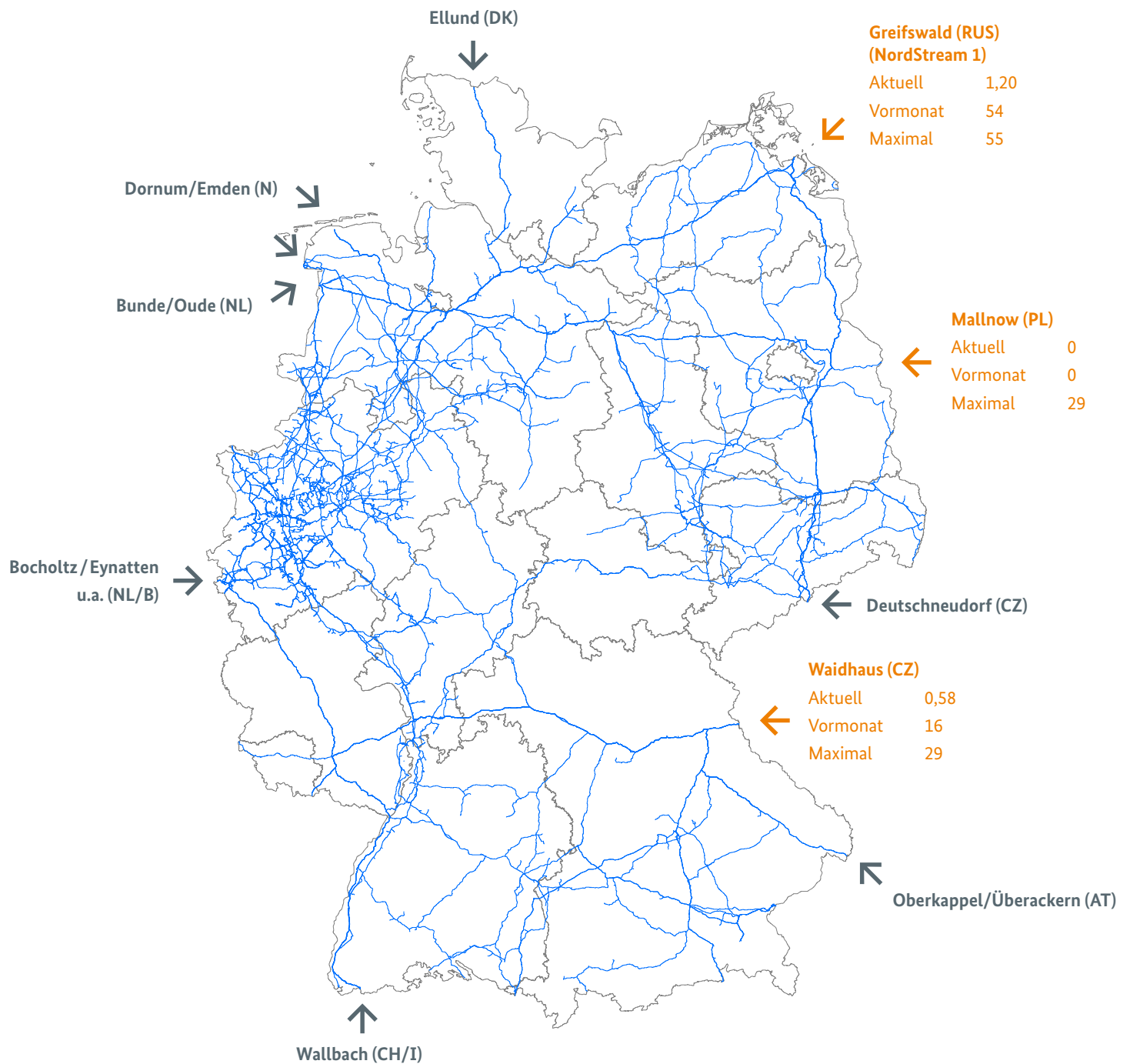
## 1. Liefersituation aus Russland

### Gasflüsse aus Russland

in GWh/Tag



## Gasflüsse aus Russland in TWh



### Legende

Übersicht der größten deutschen Grenzübergangspunkte



Übergangspunkte für Erdgas aus Russland  
mit Angaben zu Gasflüssen



Übergangspunkte für Erdgas aus anderen  
europäischen Ländern ohne Angaben zu  
Gasflüssen

**Aktuell:** Gaslieferung in 24 Stunden von 06:00 Uhr des  
Vortages bis 06:00 Uhr des aktuellen Tages  
(TWh/Tag)

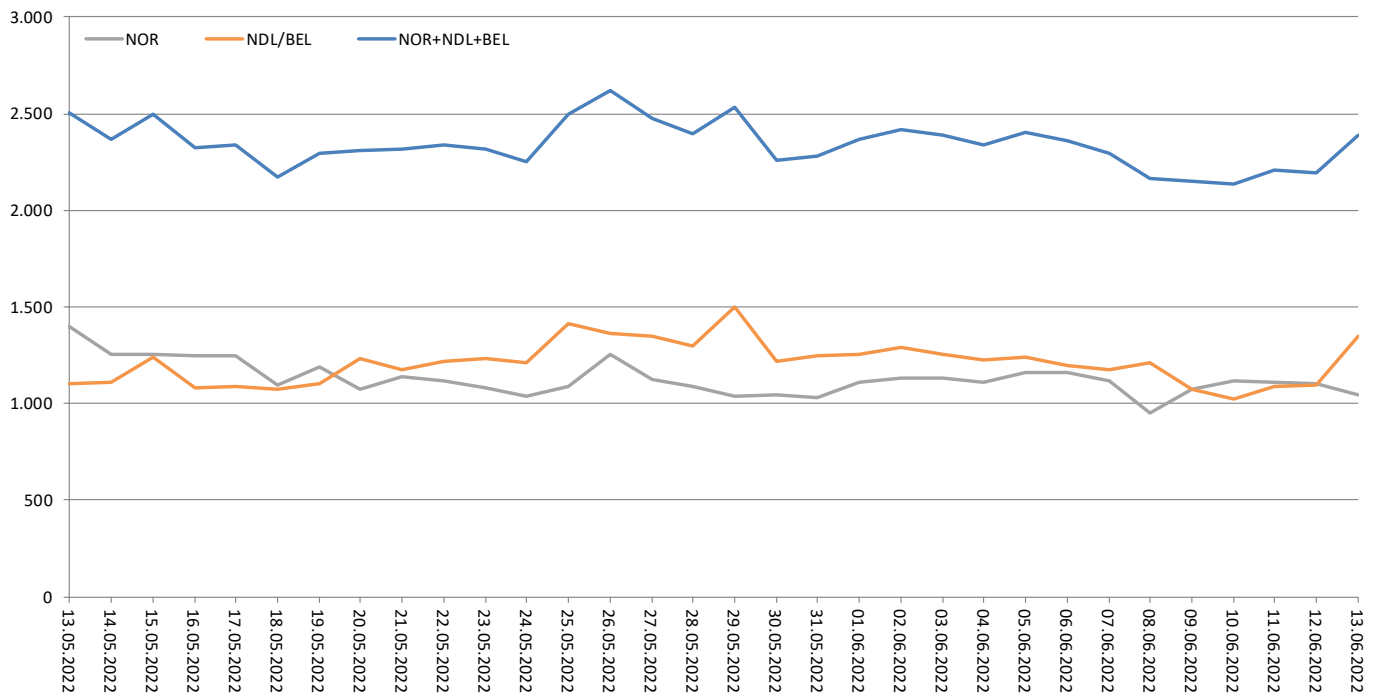
Gasfernleitungen in Deutschland

**Vormonat:** Gaslieferung bezogen auf vorherigen  
Kalendermonat (TWh/Monat)

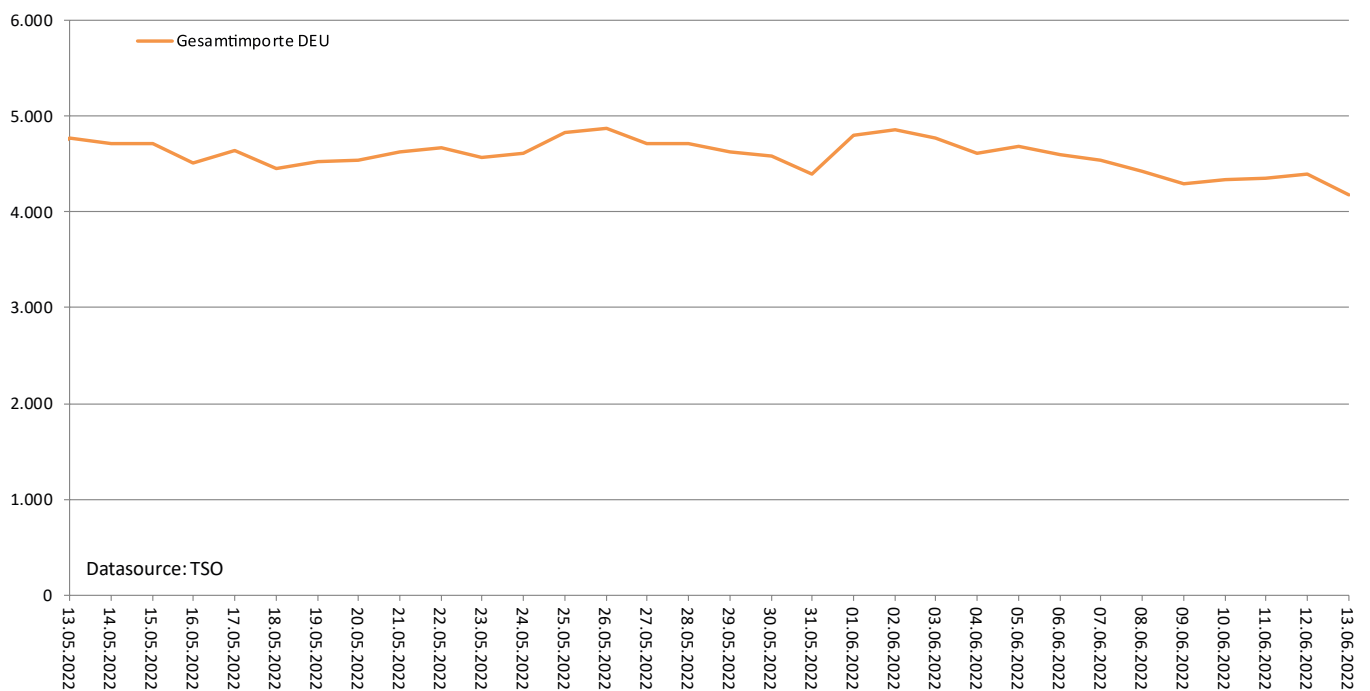
**Das deutsche Gasnetz ist rund 511.000 km lang.**

**Maximal:** Technisch verfügbare Kapazität (TWh/Monat)

## Gasflüsse aus Norwegen, Niederlande, Belgien in GWh/Tag



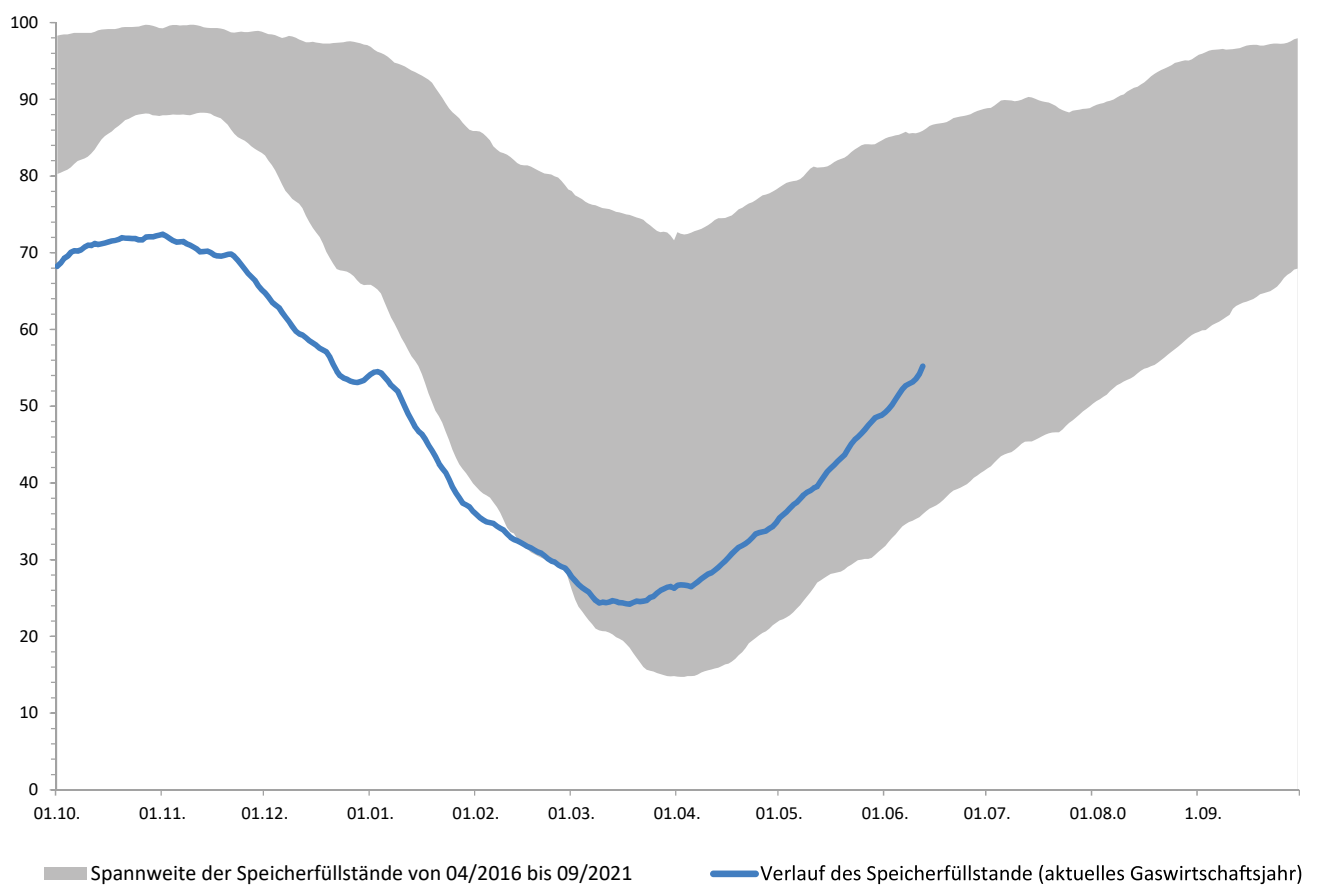
## Gasimporte Deutschland in GWh/Tag



## 2. Füllstand der Speicher in Deutschland

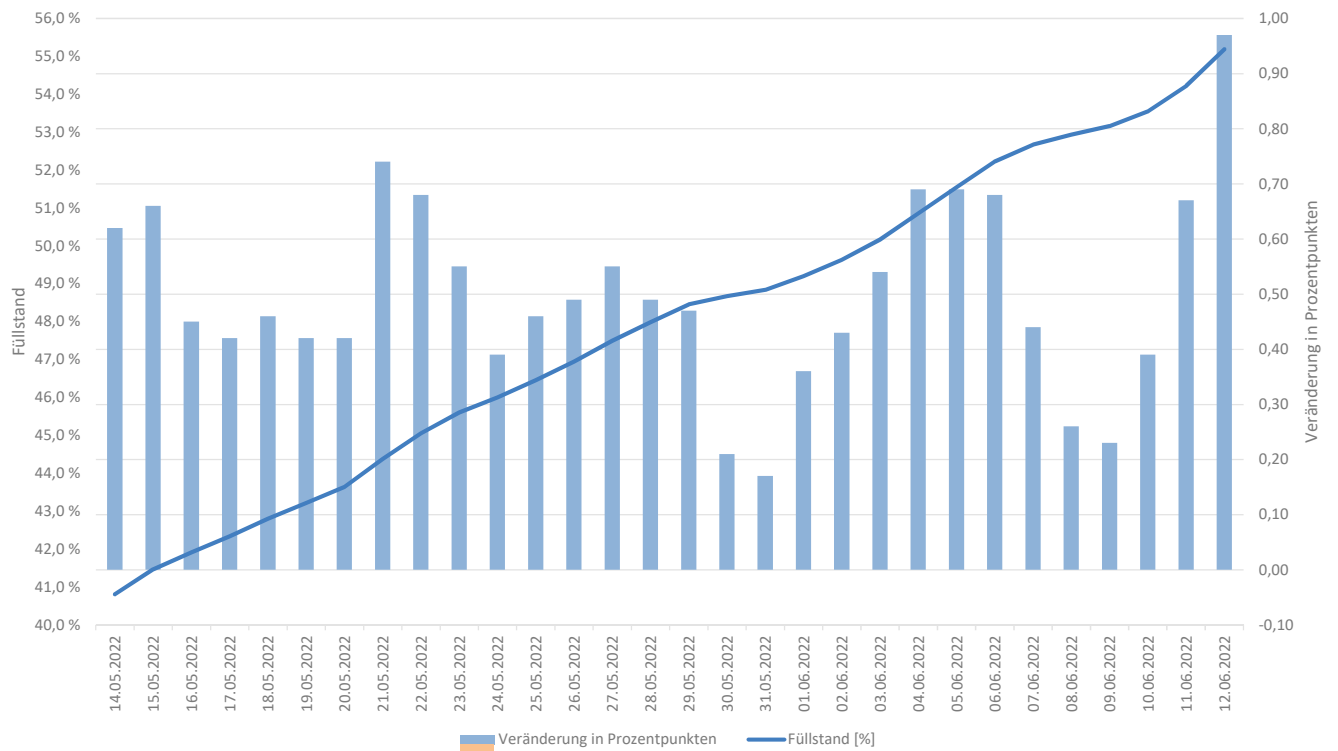
- Aktuell wird eingespeichert.
- 12.06.2022: 132,55 TWh (55,19 %)  
[01.04.2022: 64,26 TWh (26,7%), 01.03.2022: 67,57 TWh (27,8 %), 01.02.2022: 87,37 TWh (35,9 %)]
- seit 18.3. wird im Saldo überwiegend eingespeichert
- Die aktuellen Füllstände liegen mittlerweile z.T. deutlich höher als im Jahr 2015, 2017, 2018 sowie 2021.

### Verlauf der Speicherfüllstände<sup>1</sup> in Prozent



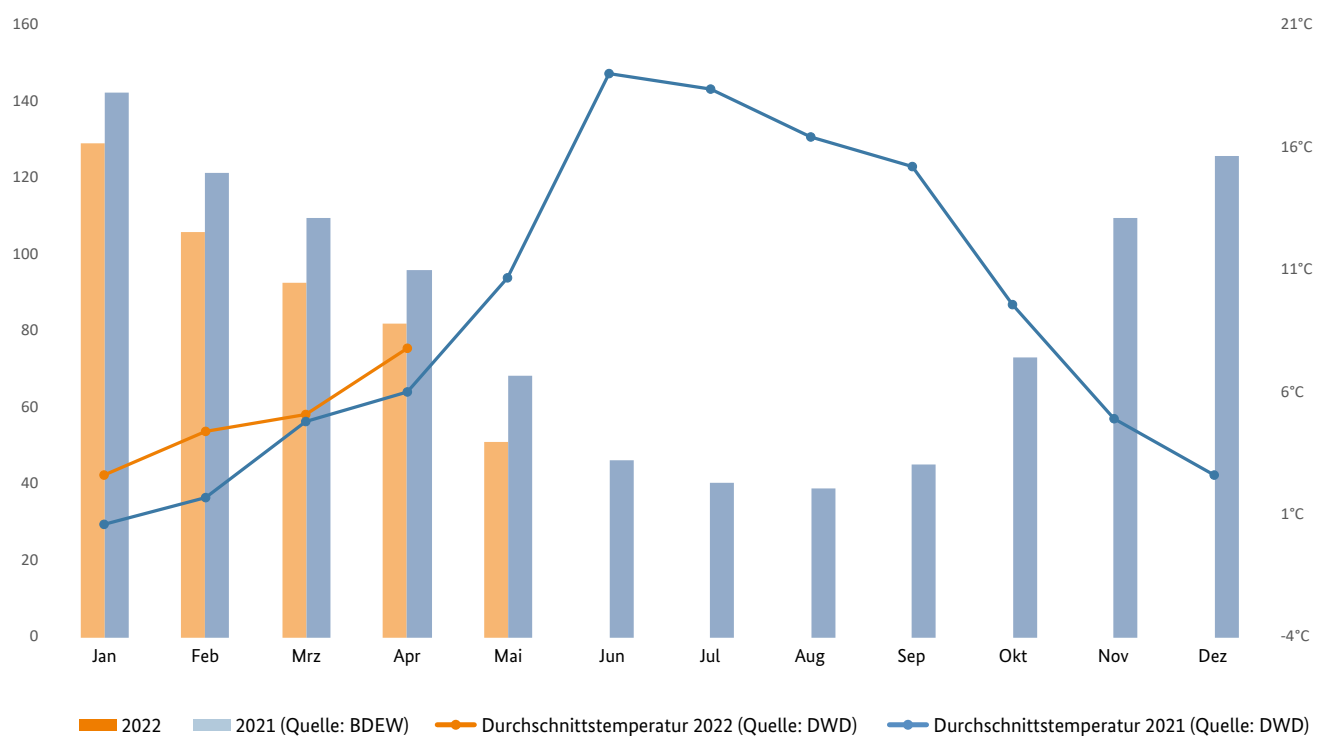
<sup>1</sup> Grafik enthält nur Speicherfüllstände von in Deutschland gelegenen Speichern.

## Täglicher Füllstand und Veränderung Speicherfüllstände in Prozentpunkten



## 3. Erdgasverbrauch

### Monatlicher Erdgasverbrauch in Deutschland in TWh/Monat

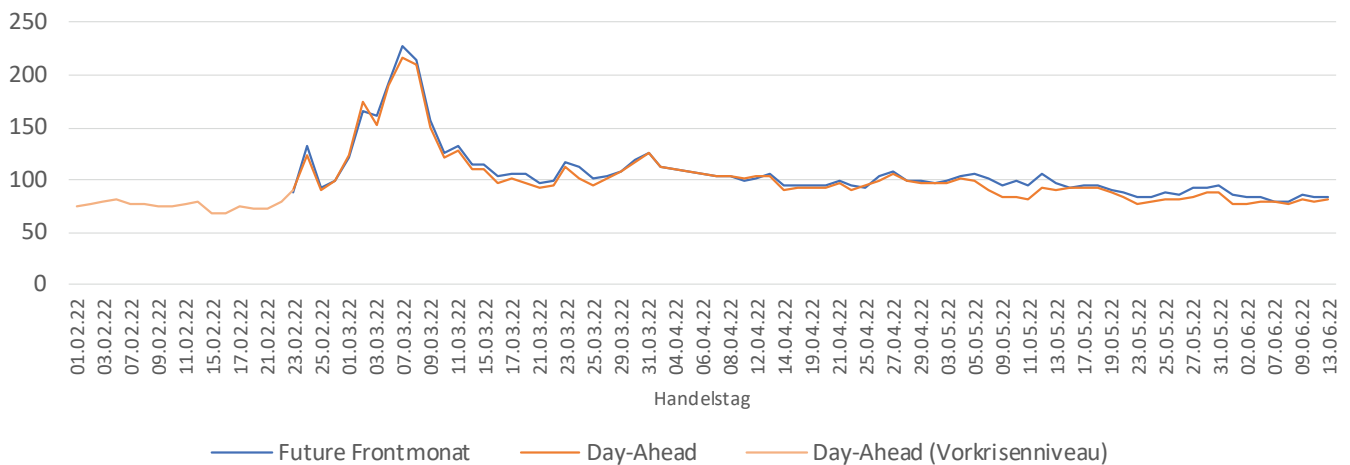


## 4. Gaspreise Großhandel

Produkt	Aktuelle Preise/Werte	Veränderung zum Ø-Vortagspreise/Werte	Ø Preis 2022 bis 23.02.22	Veränderung zum Ø-Vorkrisenpreis	Stand	Quelle
<b>Gas [€/MWh]</b>						
Day-Ahead DE (THE)	81,05	1,9%	81,18	-0,2%	13.06.2022 18:45	EEX
Day-Ahead NL (TTF)	80,81	1,4%	81,36	-0,7%	13.06.2022 18:45	EEX
Future Juni/22 NL (TTF)	85,00	1,9%	74,30	14,4%	14.06.2022 08:40	ICE

### Gaspreis TTF, NL (tägliche Settlementpreise)

in EUR/MWh



Der Lagebericht bezieht sich nur auf die Gasversorgung. Rückschlüsse auf die Verfügbarkeit anderer Energieträger, zum Beispiel Erdöl und Kraftstoffe lassen sich dadurch nicht ziehen.

**Die Bundesnetzagentur wird ihre Lageberichte ab sofort bis auf Weiteres von Montag bis Freitag veröffentlichen**

## Kontakt

Fragen und Hinweise zum Lagebericht richten Sie bitte an:

[pressestelle@bnetza.de](mailto:pressestelle@bnetza.de)

Häufig gestellte Fragen und Antworten zur aktuellen Gasversorgung finden Sie hier:

[www.bundesnetzagentur.de/aktuelle-gasversorgung](http://www.bundesnetzagentur.de/aktuelle-gasversorgung)