



# Lagebericht Gasversorgung

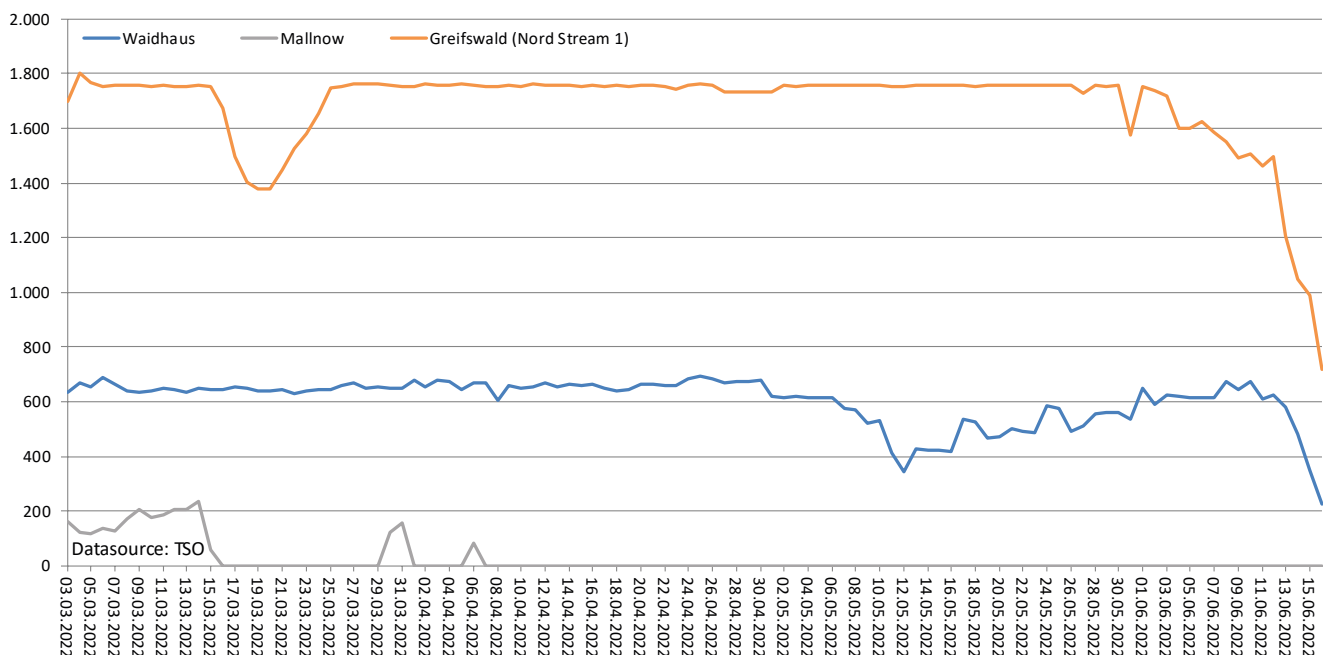
Stand: 17.06.2022 (12 Uhr)

- Die Bundesnetzagentur beobachtet die Lage sehr genau und steht in ständigem Kontakt zu den Unternehmen der Gaswirtschaft.
- Die Lage ist angespannt. Die Gasversorgung in Deutschland ist im Moment aber stabil. Die Versorgungssicherheit in Deutschland ist derzeit weiter gewährleistet.
- Die Gasflüsse aus der Nord Stream 1 wurden auf 40% der Maximalleistung gedrosselt. Einen kausalen Zusammenhang zwischen dem auf russischer Seite fehlenden Gaskompressor und der großen Lieferreduzierung können wir nicht bestätigen. Von dieser Reduktion ist seit Mitte der Woche auch die Weitergabe von Gas in andere europäische Länder wie zum Beispiel Frankreich, Österreich und Tschechien betroffen.
- Die von den ausbleibenden Lieferungen betroffenen Unternehmen können diese Mengen zurzeit anderweitig am Markt beschaffen.
- Die Großhandelspreise sind in Folge der Lieferreduzierung spürbar gestiegen und haben sich zuletzt auf höherem Niveau eingependelt.
- Es kann im Moment im Saldo weiterhin Gas eingespeichert werden. Gegenüber gestern ist die Einspeicherung leicht gestiegen. Der Speicher Rehden speichert aktuell mit maximaler Leistung ein.
- Die aktuellen Füllstände der Speicher in Deutschland liegen bei 56,29 %. Sie sind mittlerweile z.T. deutlich höher als im Jahr 2015, 2017, 2018 und 2021. Der Füllstand des Speichers Rehden beträgt 9,51%.
- Die Bundesnetzagentur unterstützt ausdrücklich die Aufforderung, so viel Gas wie möglich einzusparen.

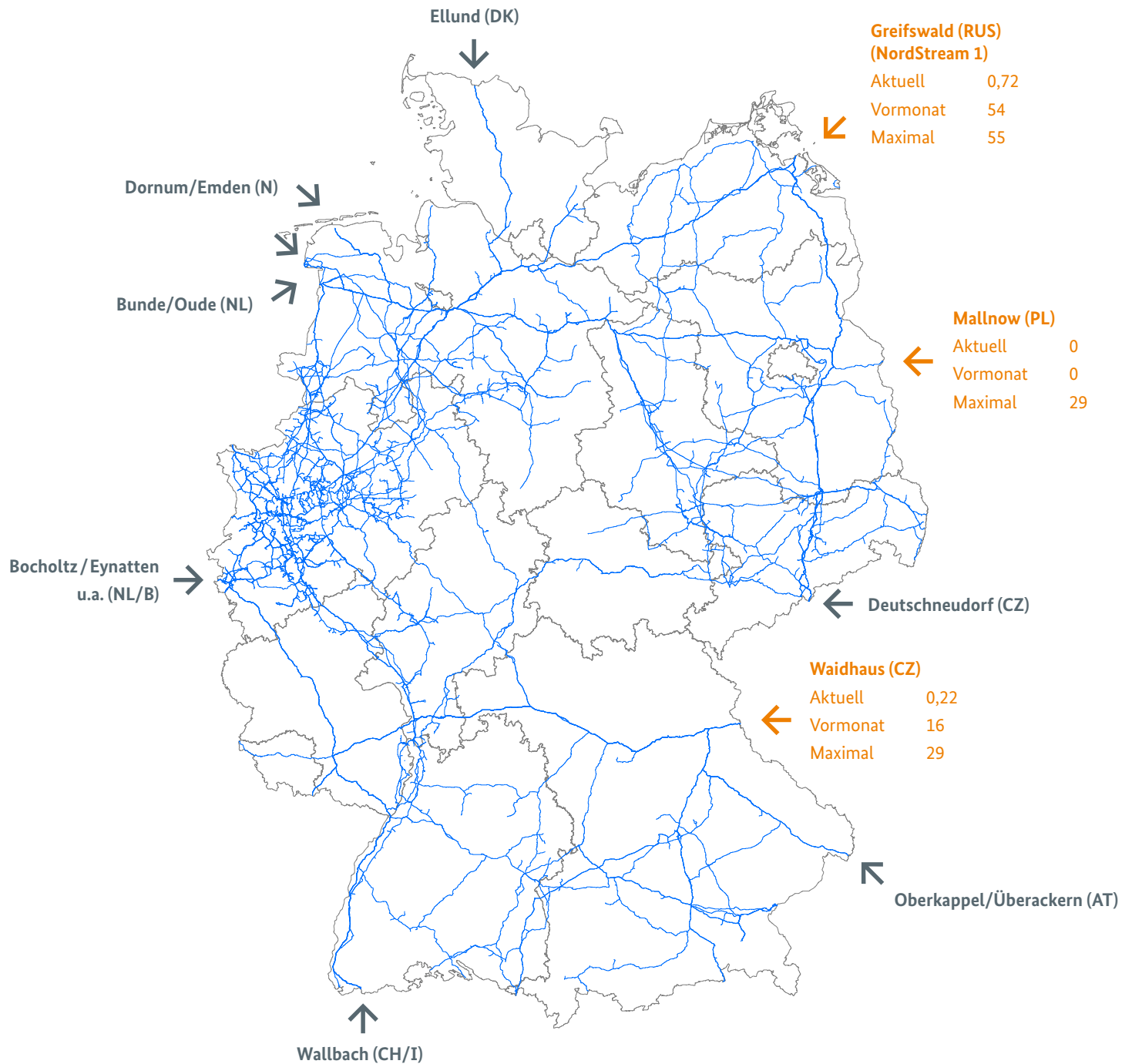
## 1. Liefersituation aus Russland

### Gasflüsse aus Russland

in GWh/Tag



## Gasflüsse aus Russland in TWh



### Legende

Übersicht der größten deutschen Grenzübergangspunkte



Übergangspunkte für Erdgas aus Russland mit Angaben zu Gasflüssen



Übergangspunkte für Erdgas aus anderen europäischen Ländern ohne Angaben zu Gasflüssen

**Aktuell:** Gaslieferung in 24 Stunden von 06:00 Uhr des Vortages bis 06:00 Uhr des aktuellen Tages (TWh/Tag)

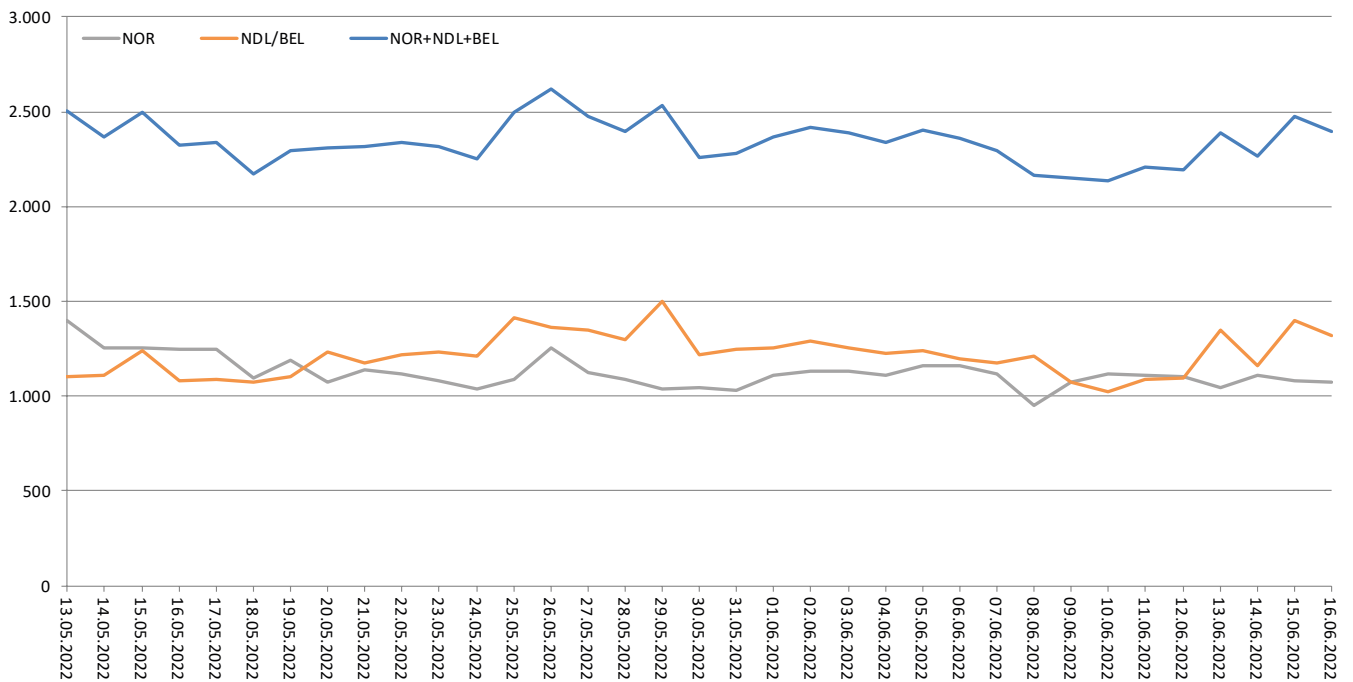
Gasfernleitungen in Deutschland

**Vormonat:** Gaslieferung bezogen auf vorherigen Kalendermonat (TWh/Monat)

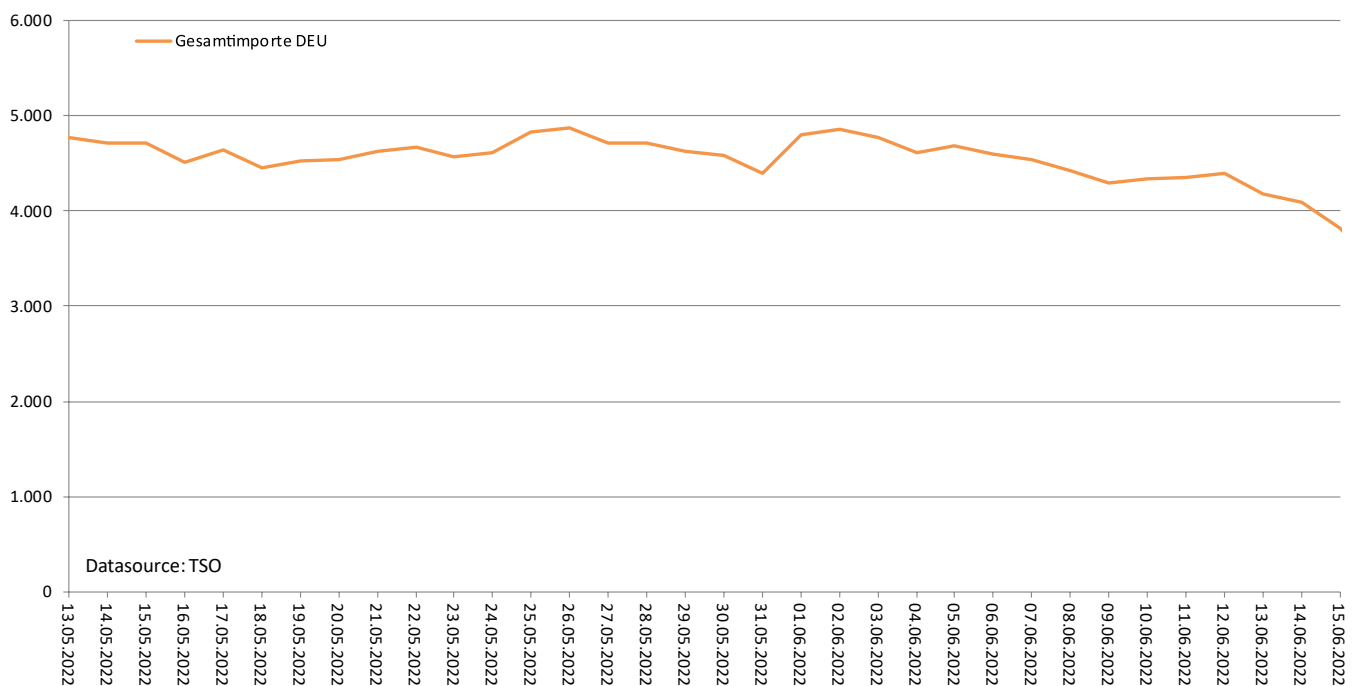
**Das deutsche Gasnetz ist rund 511.000 km lang.**

**Maximal:** Technisch verfügbare Kapazität (TWh/Monat)

## Gasflüsse aus Norwegen, Niederlande, Belgien in GWh/Tag



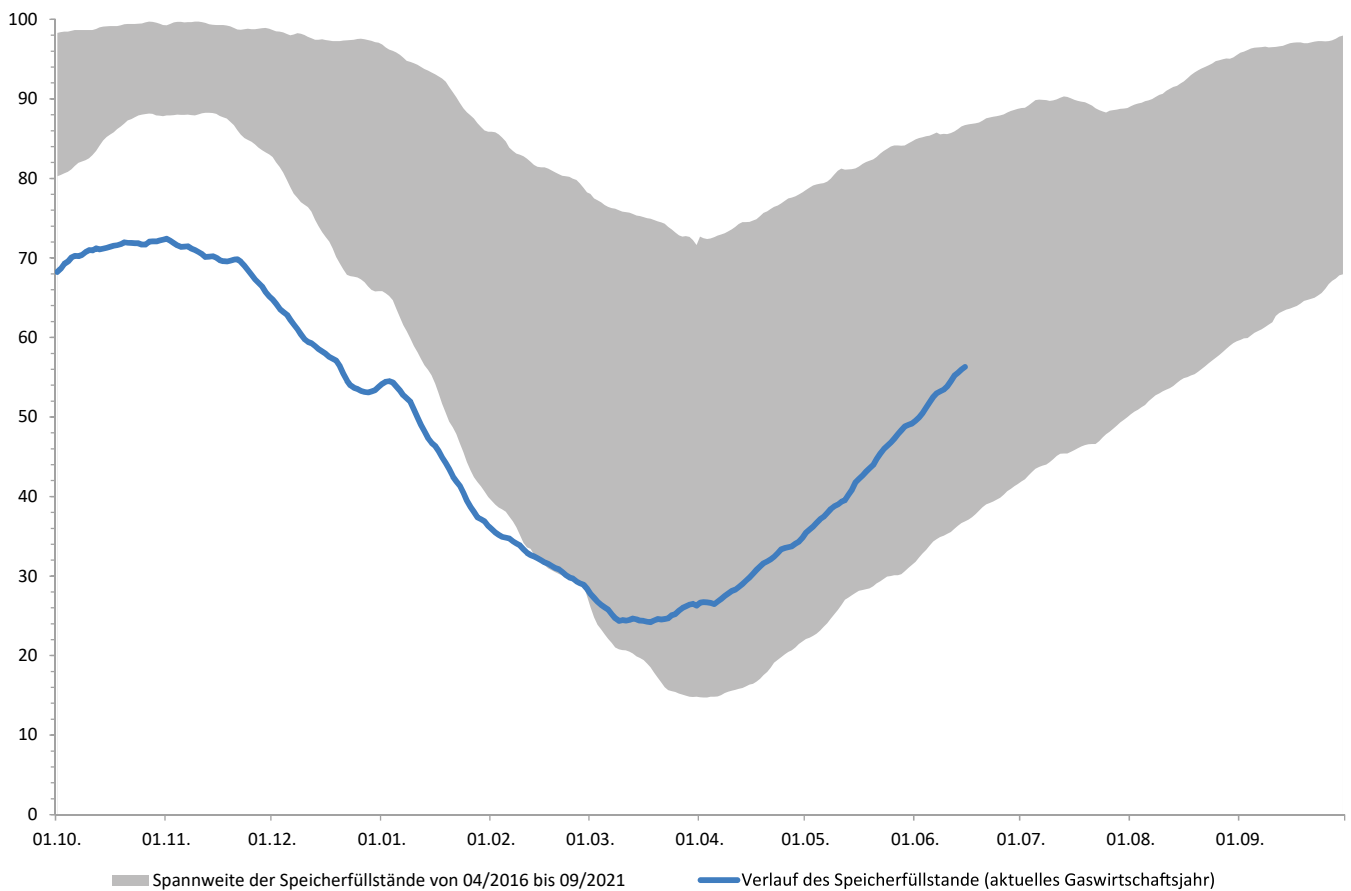
## Gasimporte Deutschland in GWh/Tag



## 2. Füllstand der Speicher in Deutschland

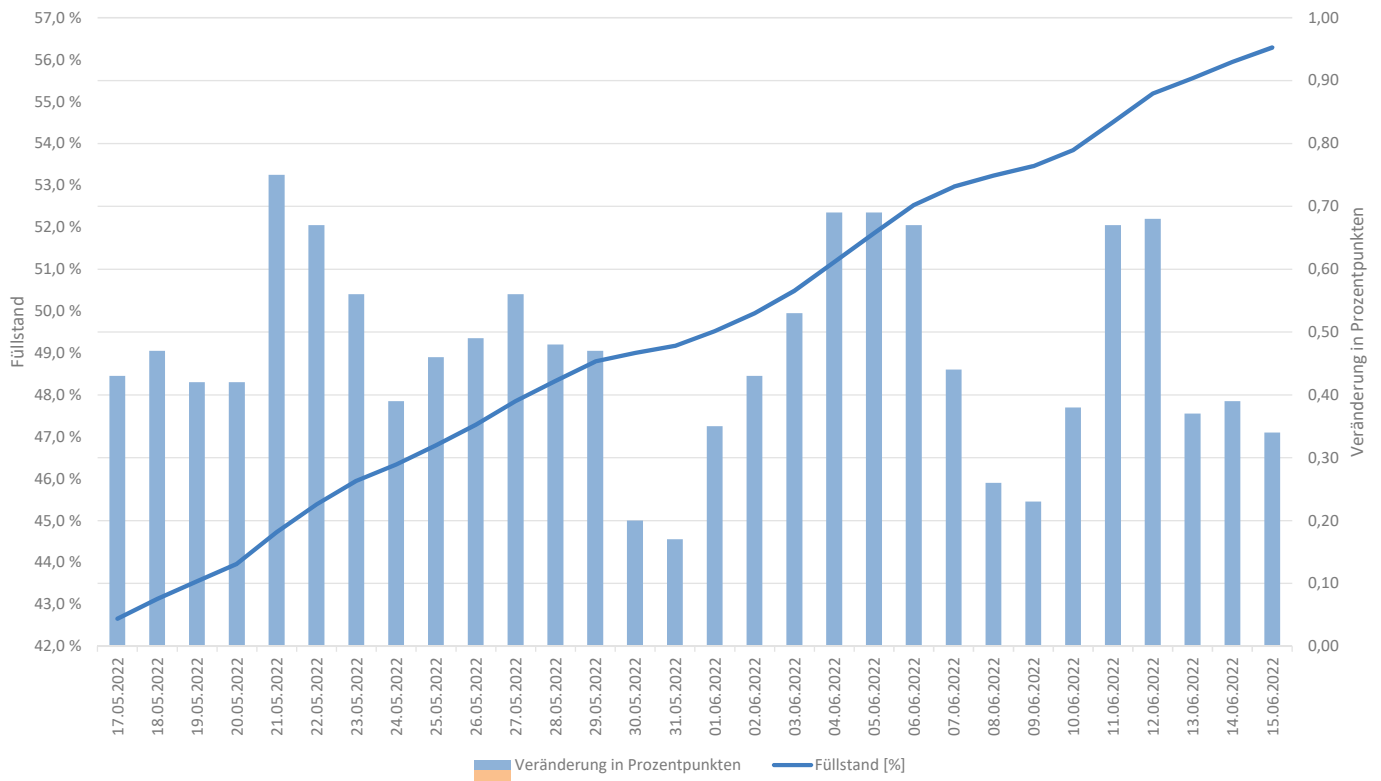
- Aktuell wird eingespeichert.
- 15.06.2022: 135,19 TWh (56,29 %)  
[01.04.2022: 64,26 TWh (26,7%), 01.03.2022: 67,57 TWh (27,8 %), 01.02.2022: 87,37 TWh (35,9 %)]
- seit 18.3. wird im Saldo überwiegend eingespeichert
- Die aktuellen Füllstände liegen mittlerweile z.T. deutlich höher als im Jahr 2015, 2017, 2018 sowie 2021.

**Verlauf der Speicherfüllstände<sup>1</sup>**  
in Prozent



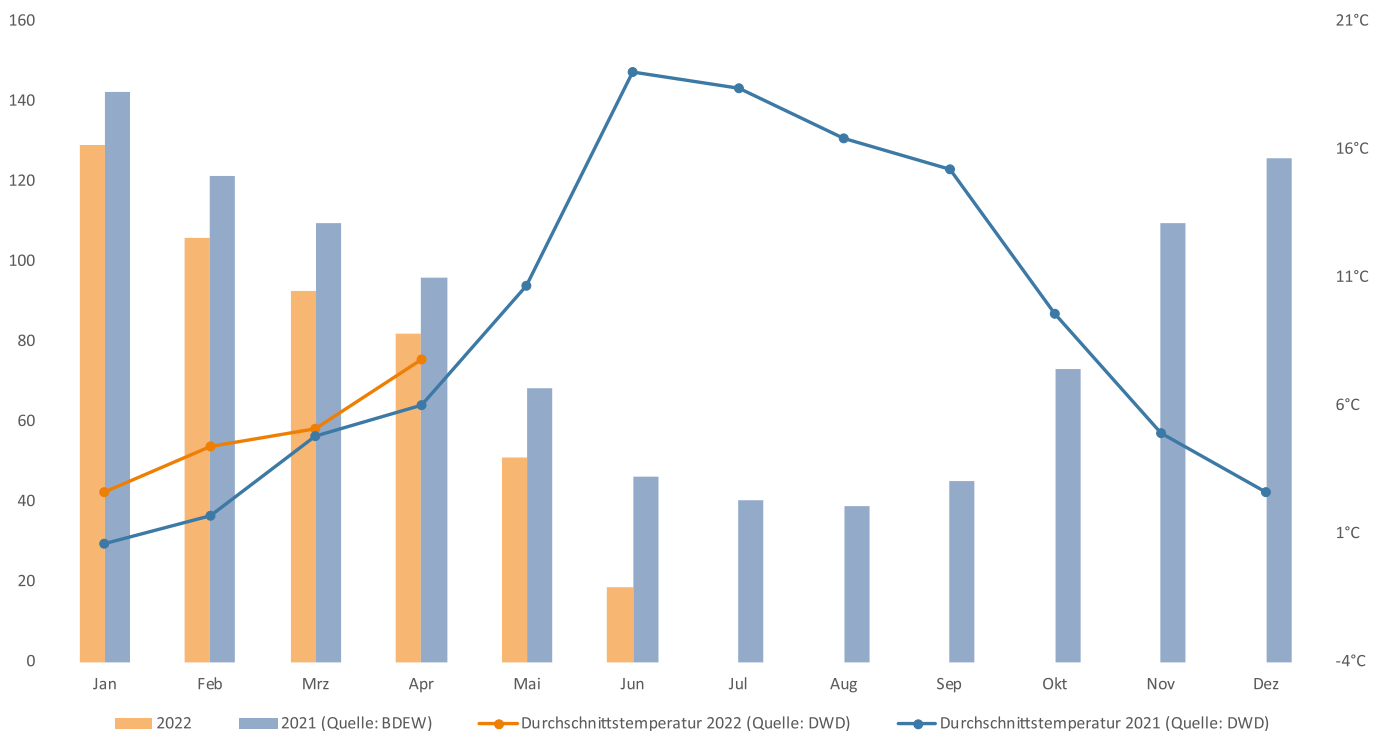
<sup>1</sup> Grafik enthält nur Speicherfüllstände von in Deutschland gelegenen Speichern.

## Täglicher Füllstand und Veränderung Speicherfüllstände in Prozentpunkten



## 3. Erdgasverbrauch

### Monatlicher Erdgasverbrauch in Deutschland in TWh/Monat, Stand 14.06.

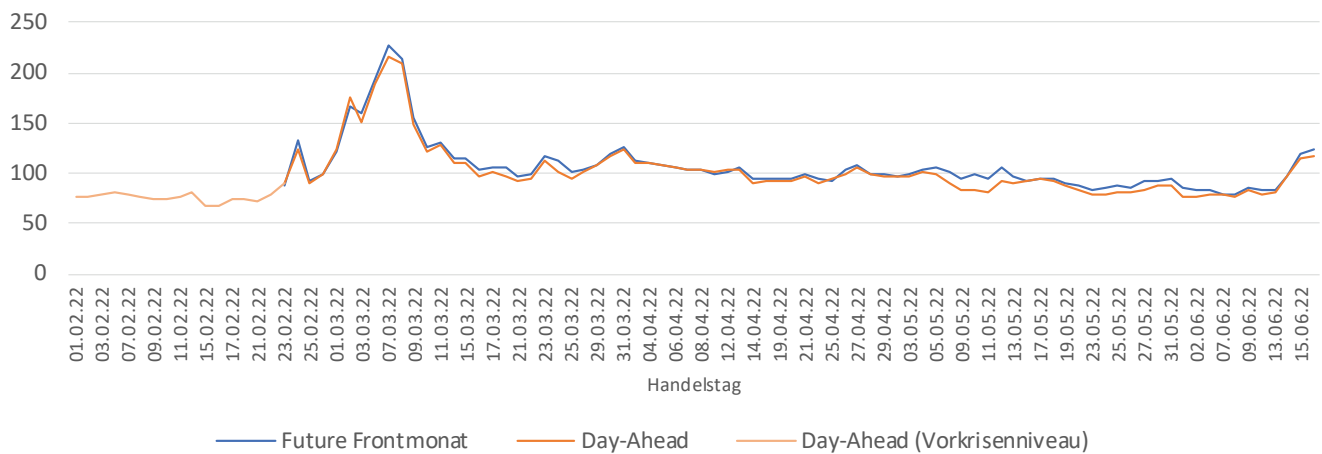


## 4. Gaspreise Großhandel

Produkt	Aktuelle Preise/Werte	Ø Preis 2022 bis 23.02.22	Veränderung zum Ø-Vorkrisenpreis	Stand	Quelle
<b>Gas [€/MWh]</b>					
Day-Ahead DE (THE)	117,87	81,18	45,2%	15.06.2022 18:45	EEX
Day-Ahead NL (TTF)	118,12	81,36	45,2%	15.06.2022 18:45	EEX
Future Juni/22 NL (TTF)	122,95	75,70	62,4%	16.06.2022 08:47	ICE

### Gaspreis TTF, NL (tägliche Settlementpreise)

in EUR/MWh



Der Lagebericht bezieht sich nur auf die Gasversorgung. Rückschlüsse auf die Verfügbarkeit anderer Energieträger, zum Beispiel Erdöl und Kraftstoffe lassen sich dadurch nicht ziehen.

## Kontakt

Fragen und Hinweise zum Lagebericht richten Sie bitte an:

[pressestelle@bnetza.de](mailto:pressestelle@bnetza.de)

Häufig gestellte Fragen und Antworten zur aktuellen Gasversorgung finden Sie hier:

[www.bundesnetzagentur.de/aktuelle-gasversorgung](http://www.bundesnetzagentur.de/aktuelle-gasversorgung)