



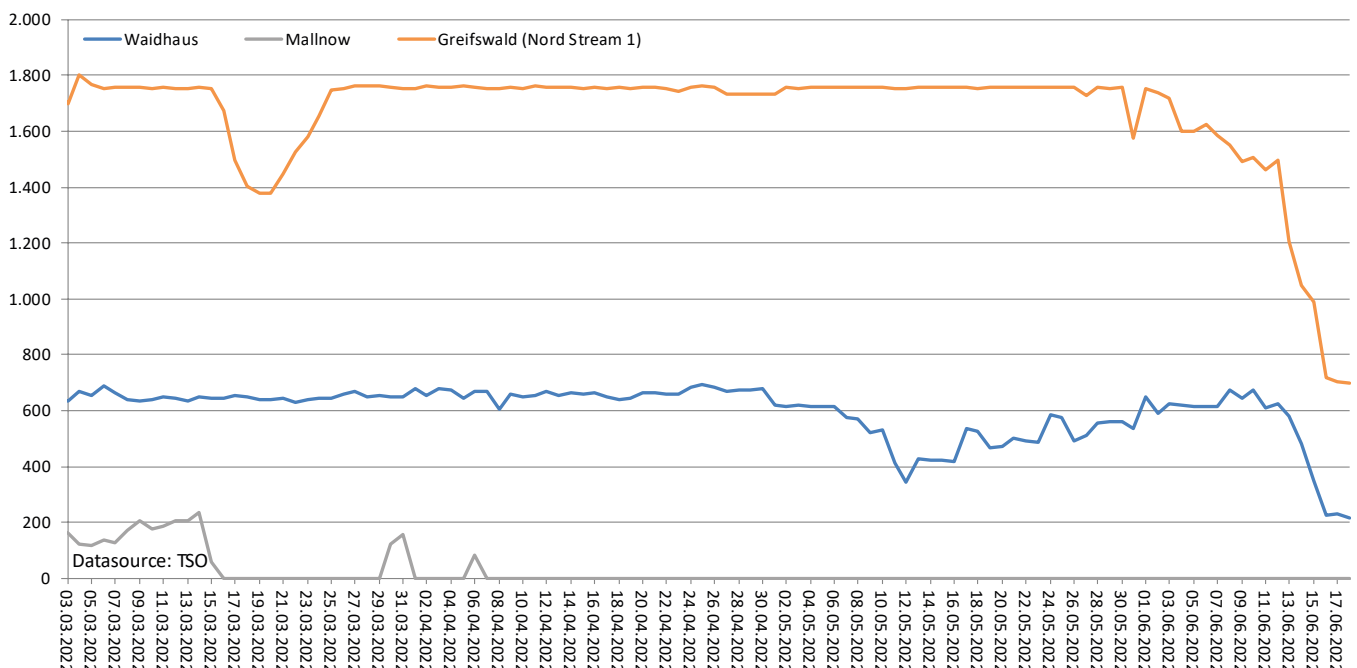
# Lagebericht Gasversorgung

Stand: 19.06.2022 (12 Uhr)

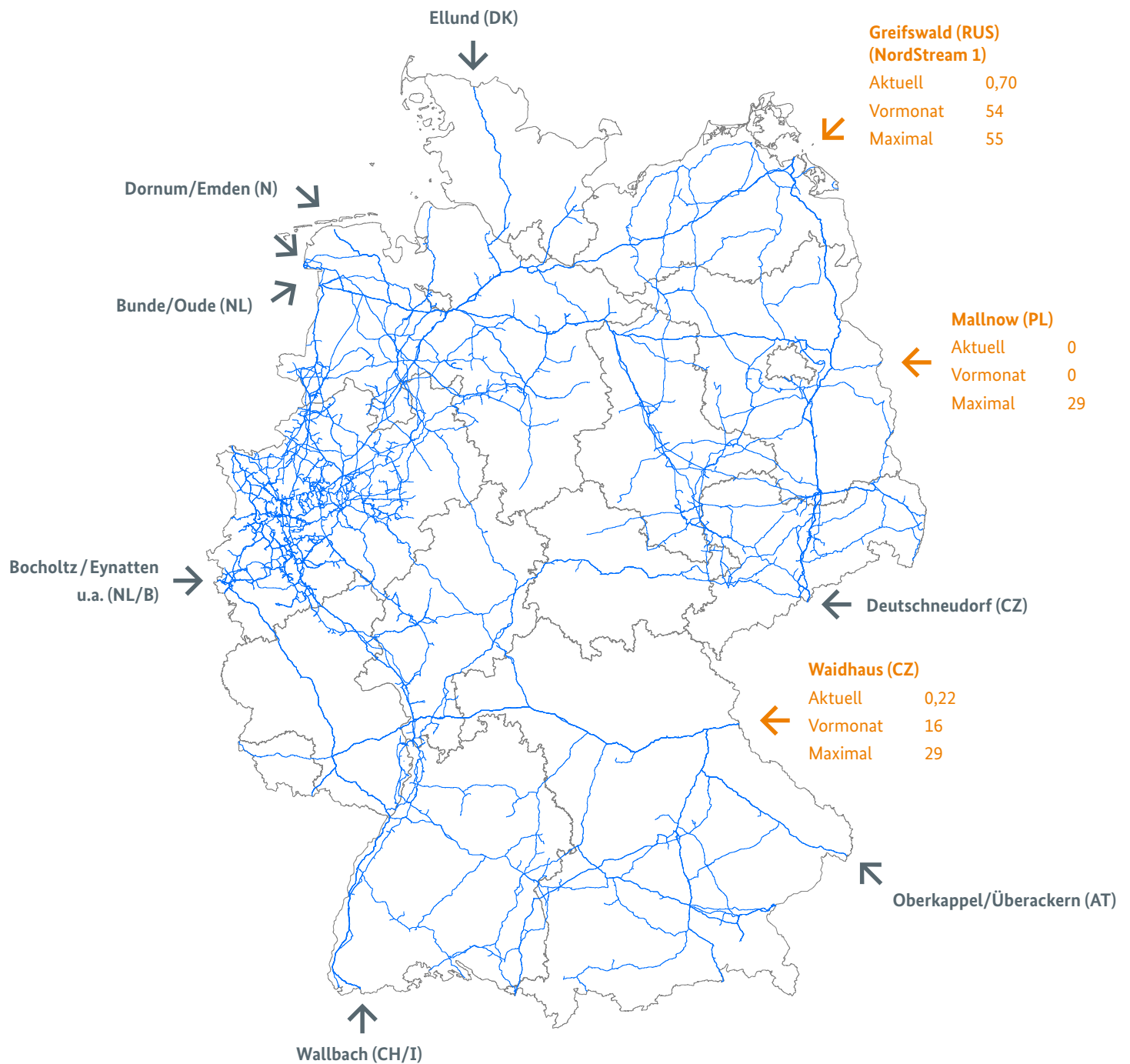
- Die Bundesnetzagentur beobachtet die Lage sehr genau und steht in ständigem Kontakt zu den Unternehmen der Gaswirtschaft.
- Die Lage ist angespannt. Die Gasversorgung in Deutschland ist im Moment aber stabil. Die Versorgungssicherheit in Deutschland ist derzeit weiter gewährleistet.
- Die Gasflüsse aus der Nord Stream 1 wurden auf etwa 40% der Maximalleistung gedrosselt. Von dieser Reduktion ist seit Mitte der Woche auch die Weitergabe von Gas in andere europäische Länder wie zum Beispiel Frankreich, Österreich und Tschechien betroffen.
- Die von den ausbleibenden Lieferungen betroffenen Unternehmen können diese Mengen zurzeit anderweitig am Markt beschaffen.
- Die Großhandelspreise sind in Folge der Lieferreduzierung spürbar gestiegen und haben sich zuletzt auf höherem Niveau eingependelt.
- Es kann im Saldo weiterhin Gas eingespeichert werden. Die aktuellen Füllstände der Speicher in Deutschland liegen bei 57,03%. Sie sind mittlerweile z.T. deutlich höher als im Jahr 2015, 2017, 2018 und 2021. Der Füllstand des Speichers Rehden beträgt 11,04%.
- Die Bundesnetzagentur unterstützt ausdrücklich die Aufforderung, so viel Gas wie möglich einzusparen.

## 1. Liefersituation aus Russland

### Gasflüsse aus Russland in GWh/Tag



## Gasflüsse aus Russland in TWh



### Legende

Übersicht der größten deutschen Grenzübergangspunkte



Übergangspunkte für Erdgas aus Russland  
mit Angaben zu Gasflüssen



Übergangspunkte für Erdgas aus anderen  
europäischen Ländern ohne Angaben zu  
Gasflüssen

**Aktuell:** Gaslieferung in 24 Stunden von 06:00 Uhr des  
Vortages bis 06:00 Uhr des aktuellen Tages  
(TWh/Tag)

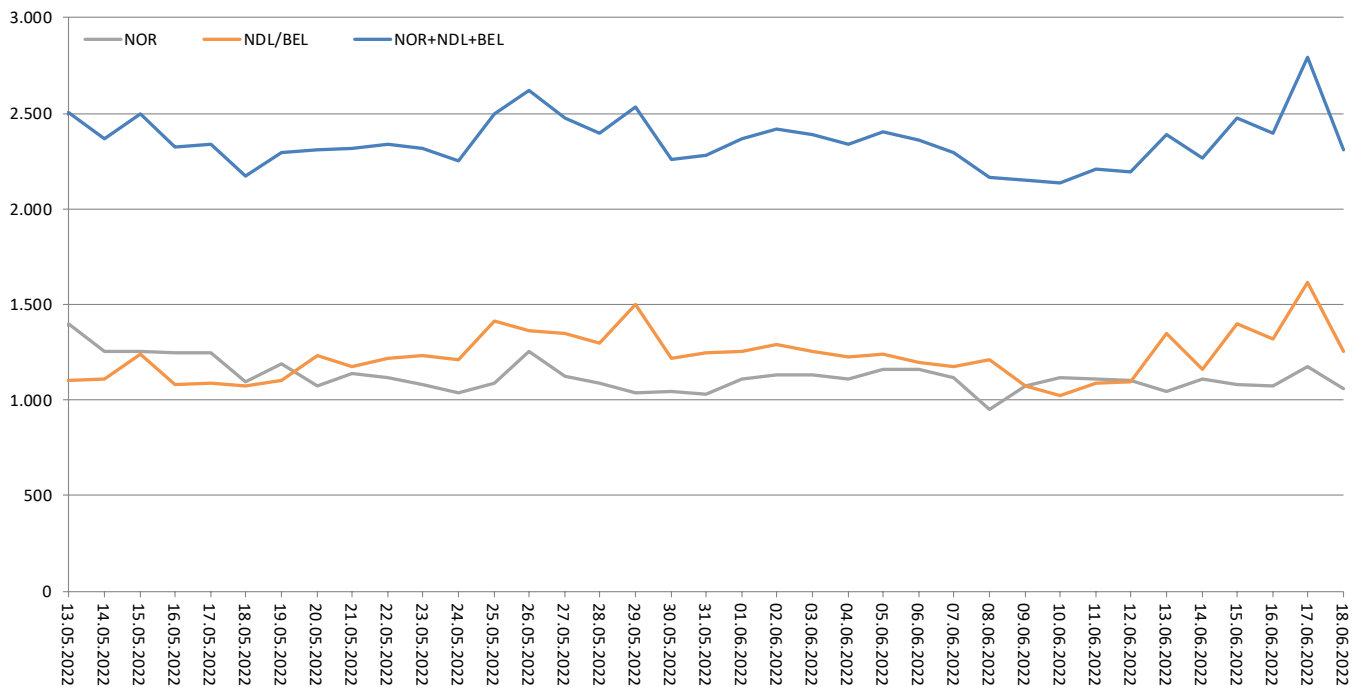
— Gasfernleitungen in Deutschland

**Vormonat:** Gaslieferung bezogen auf vorherigen  
Kalendermonat (TWh/Monat)

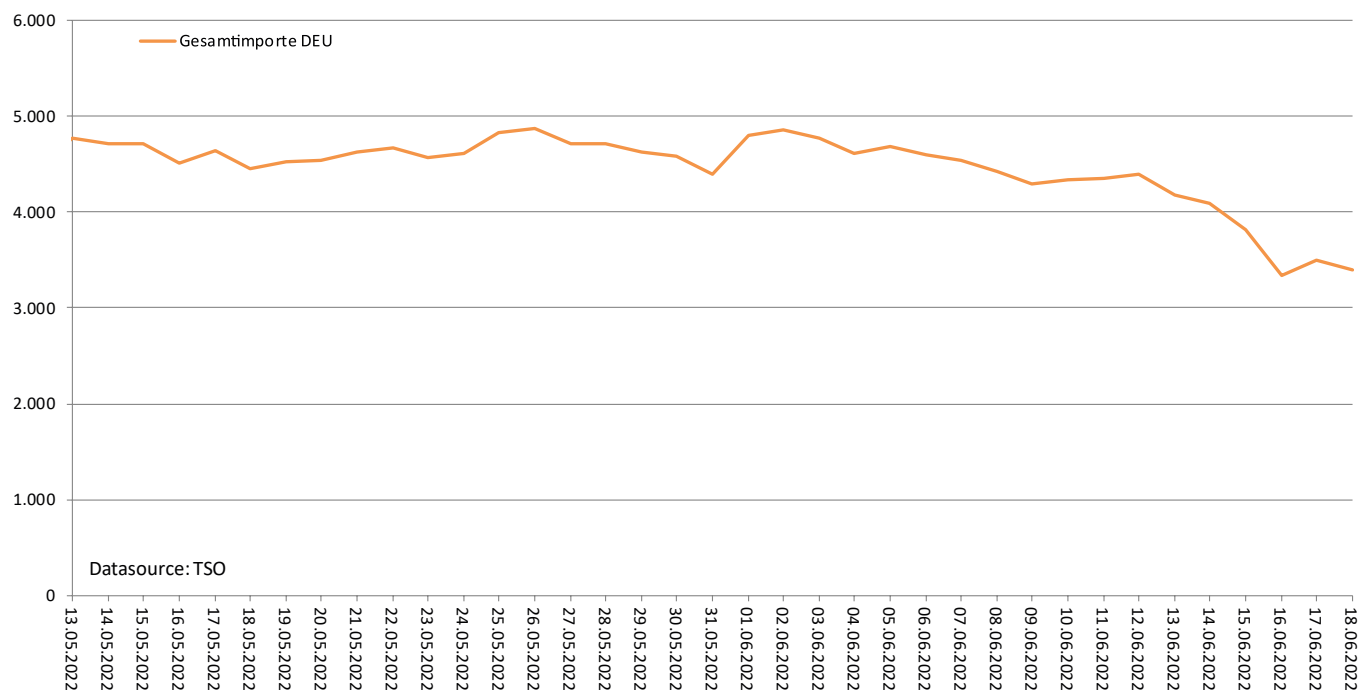
**Das deutsche Gasnetz ist rund 511.000 km lang.**

**Maximal:** Technisch verfügbare Kapazität (TWh/Monat)

## Gasflüsse aus Norwegen, Niederlande, Belgien in GWh/Tag



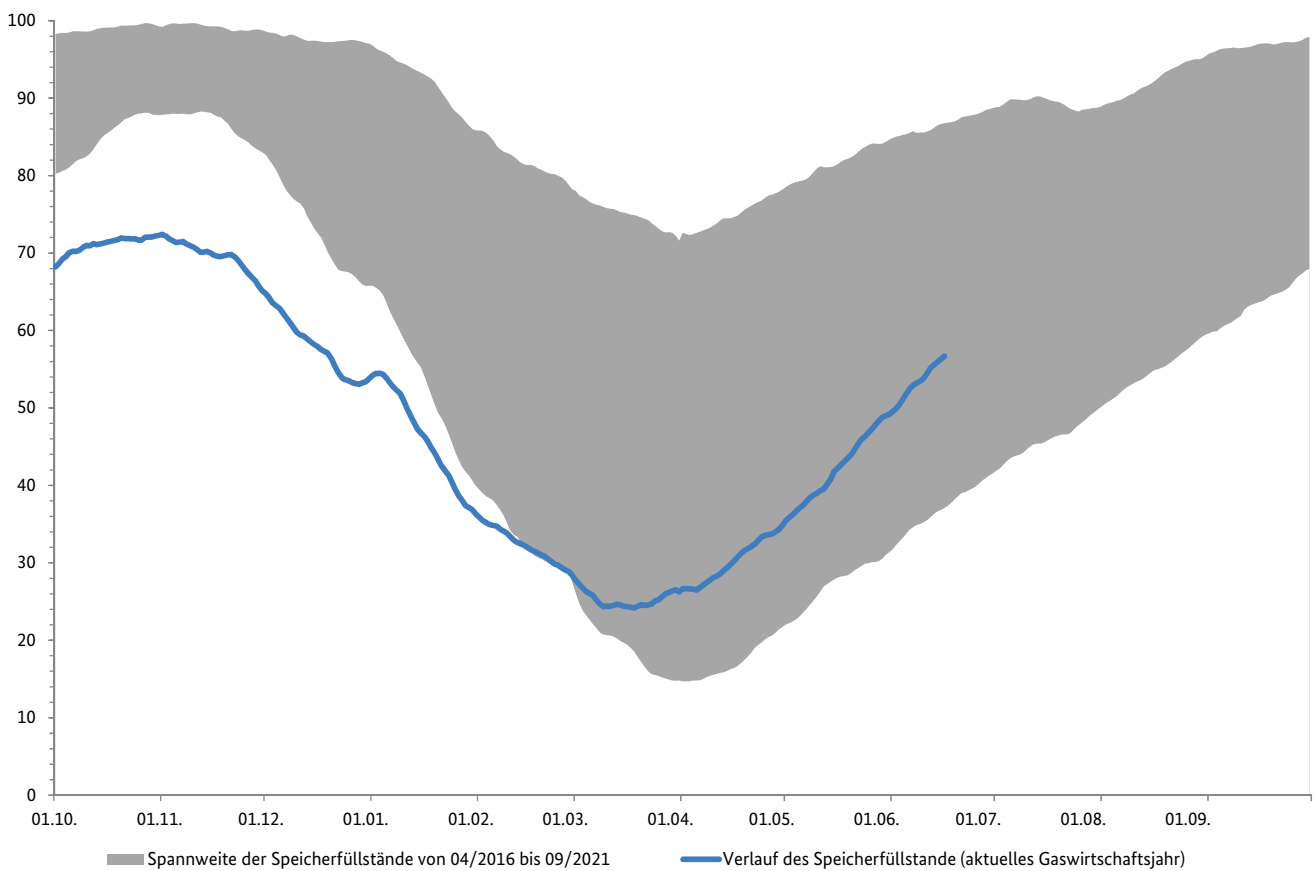
## Gasimporte Deutschland in GWh/Tag



## 2. Füllstand der Speicher in Deutschland

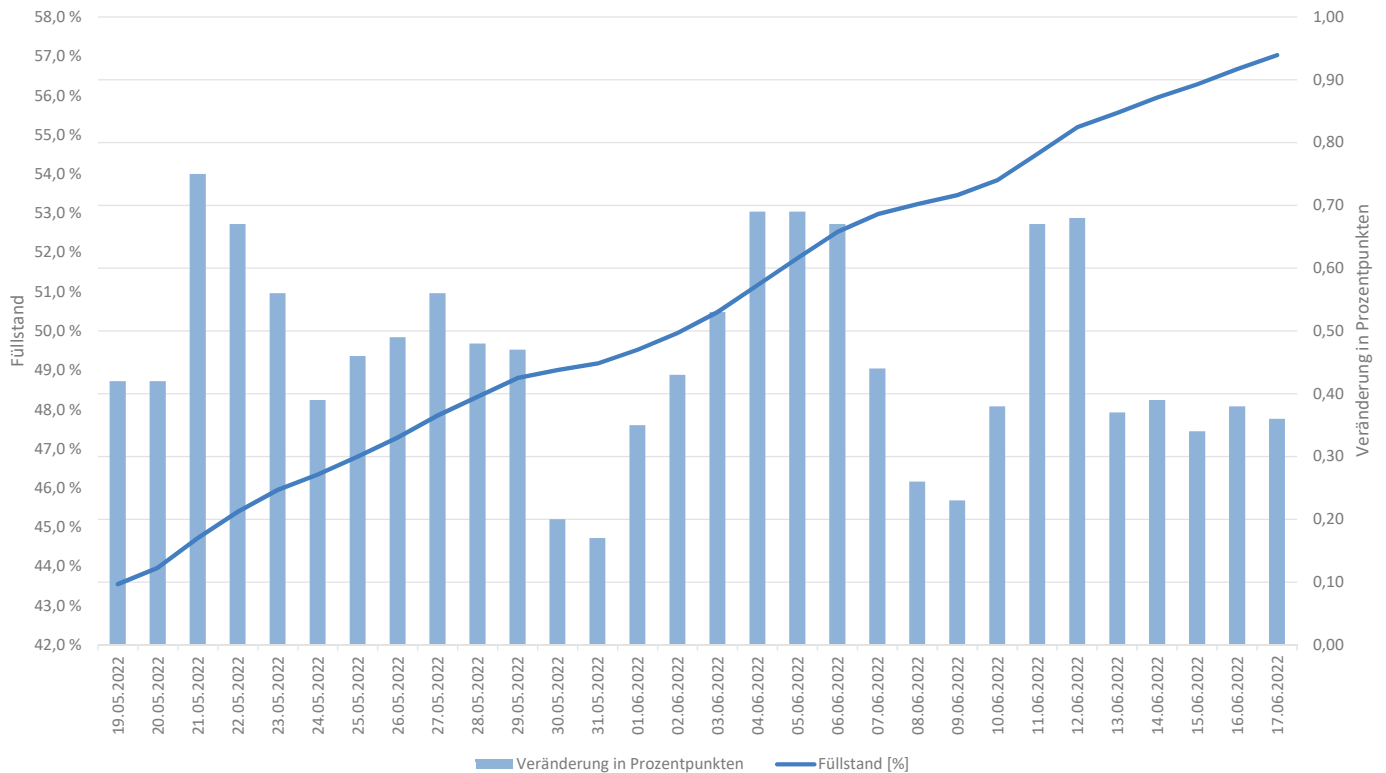
- Aktuell wird eingespeichert.
- 17.06.2022: 137,15 TWh (57,03%)  
[01.04.2022: 64,26 TWh (26,7%), 01.03.2022: 67,57 TWh (27,8 %), 01.02.2022: 87,37 TWh (35,9 %)]
- seit 18.3. wird im Saldo überwiegend eingespeichert
- Die aktuellen Füllstände liegen mittlerweile z.T. deutlich höher als im Jahr 2015, 2017, 2018 sowie 2021.

**Verlauf der Speicherfüllstände<sup>1</sup>**  
in Prozent



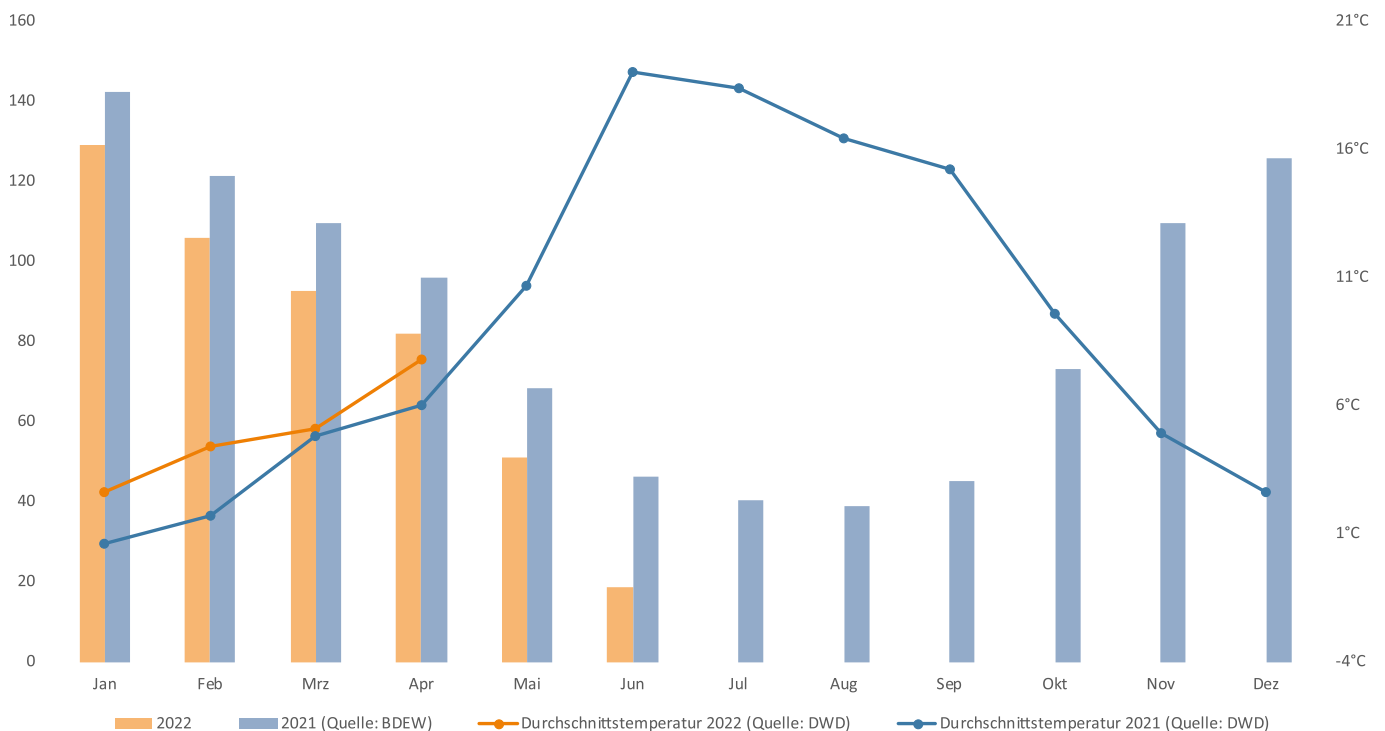
<sup>1</sup> Grafik enthält nur Speicherfüllstände von in Deutschland gelegenen Speichern.

## Täglicher Füllstand und Veränderung Speicherfüllstände in Prozentpunkten



## 3. Erdgasverbrauch

### Monatlicher Erdgasverbrauch in Deutschland in TWh/Monat, Stand 14.06.



Der Lagebericht bezieht sich nur auf die Gasversorgung. Rückschlüsse auf die Verfügbarkeit anderer Energieträger, zum Beispiel Erdöl und Kraftstoffe lassen sich dadurch nicht ziehen.

## **Kontakt**

Fragen und Hinweise zum Lagebericht richten Sie bitte an:

[pressestelle@bnetza.de](mailto:pressestelle@bnetza.de)

Häufig gestellte Fragen und Antworten zur aktuellen Gasversorgung finden Sie hier:

[www.bundesnetzagentur.de/aktuelle-gasversorgung](http://www.bundesnetzagentur.de/aktuelle-gasversorgung)