



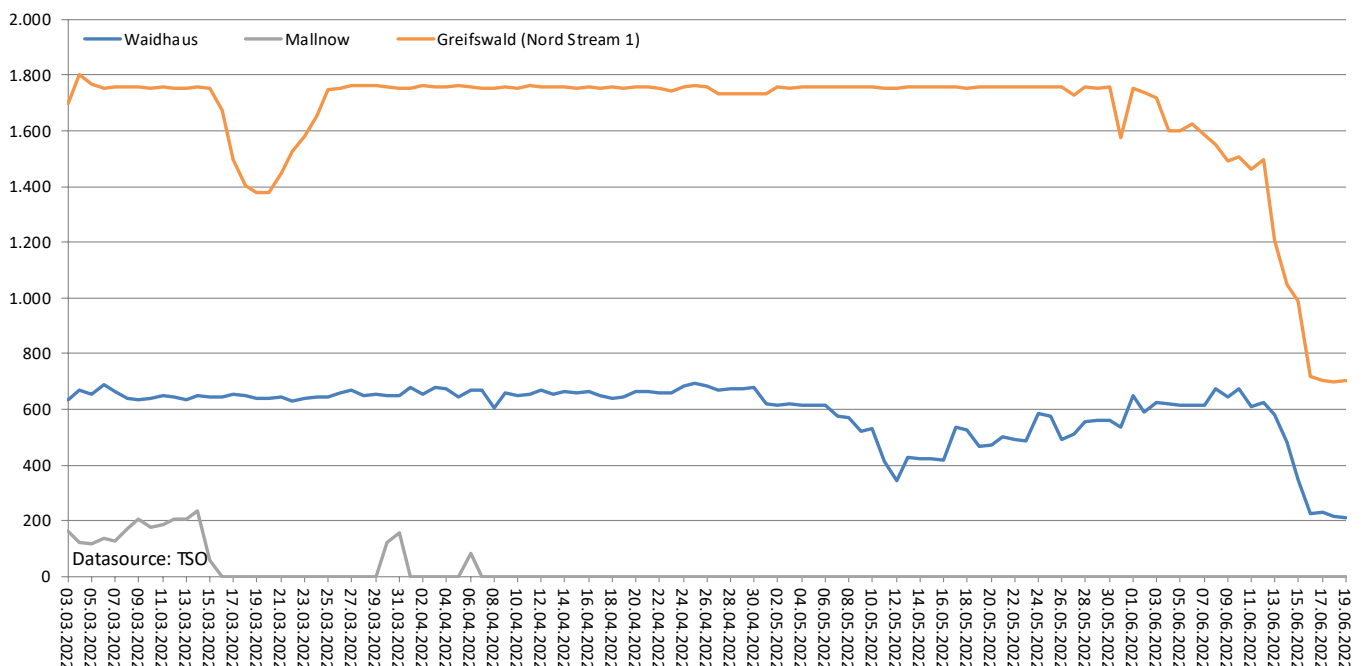
Lagebericht Gasversorgung

Stand: 20.06.2022 (12 Uhr)

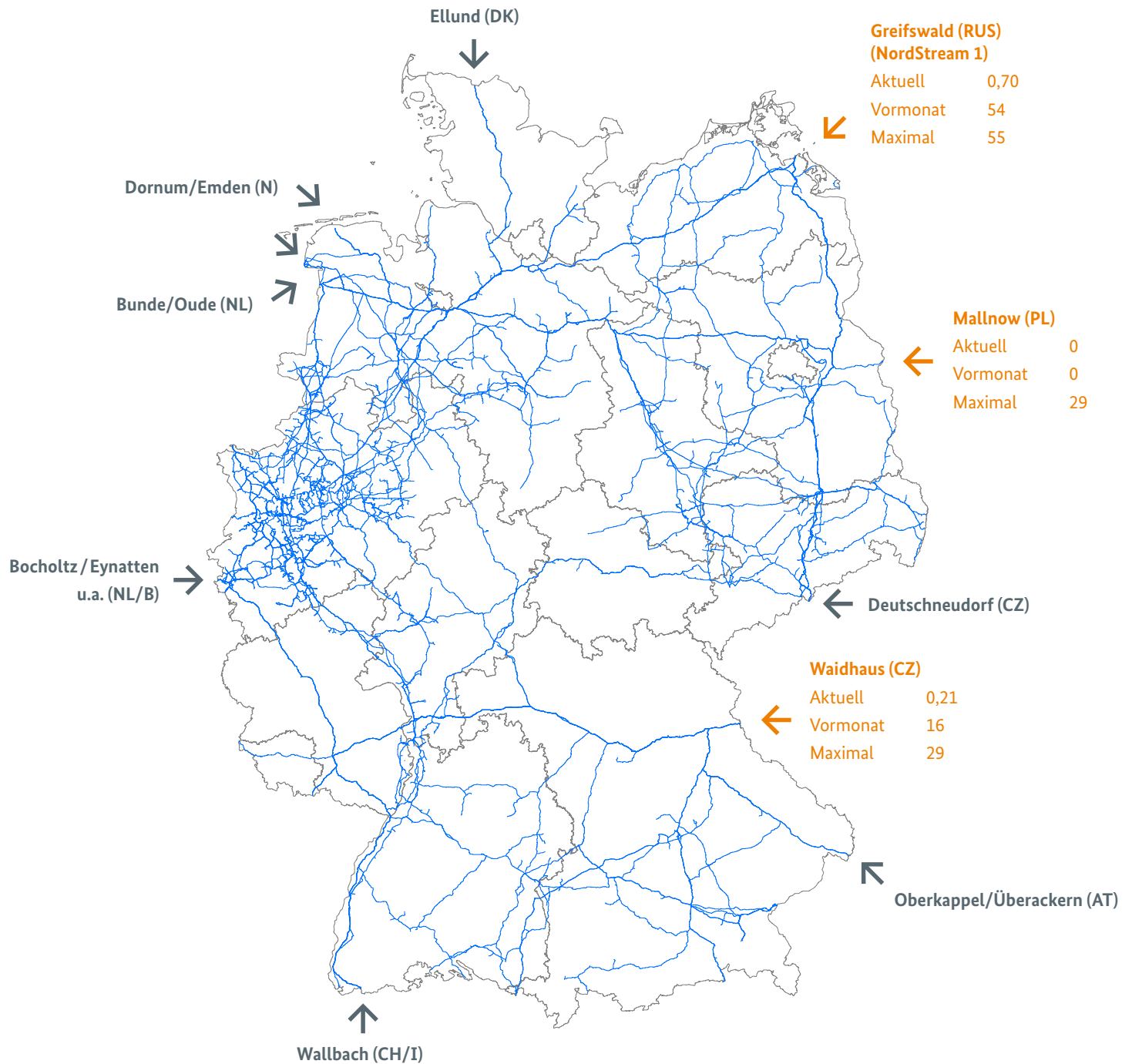
- Die Bundesnetzagentur beobachtet die Lage sehr genau und steht in ständigem Kontakt zu den Unternehmen der Gaswirtschaft.
- Die Lage ist angespannt. Die Gasversorgung in Deutschland ist im Moment aber stabil. Die Versorgungssicherheit in Deutschland ist derzeit weiter gewährleistet.
- Die Gasflüsse aus der Nord Stream 1 wurden auf etwa 40% der Maximalleistung gedrosselt. Von dieser Reduktion ist seit Mitte der Woche auch die Weitergabe von Gas in andere europäische Länder wie zum Beispiel Frankreich, Österreich und Tschechien betroffen.
- Die von den ausbleibenden Lieferungen betroffenen Unternehmen können diese Mengen zurzeit anderweitig am Markt beschaffen.
- Die Großhandelspreise sind in Folge der Lieferreduzierung spürbar gestiegen und haben sich zuletzt auf höherem Niveau eingependelt.
- Es kann im Saldo weiterhin Gas eingespeichert werden. Die aktuellen Füllstände der Speicher in Deutschland liegen bei 57,57%. Sie sind mittlerweile z.T. deutlich höher als im Jahr 2015, 2017, 2018 und 2021. Der Füllstand des Speichers Rehden beträgt 11,87%.
- Die Bundesnetzagentur unterstützt ausdrücklich die Aufforderung, so viel Gas wie möglich einzusparen.

1. Liefersituation aus Russland

Gasflüsse aus Russland in GWh/Tag



Gasflüsse aus Russland in TWh



Legende

Übersicht der größten deutschen Grenzübergangspunkte



Übergangspunkte für Erdgas aus Russland
mit Angaben zu Gasflüssen



Übergangspunkte für Erdgas aus anderen
europäischen Ländern ohne Angaben zu
Gasflüssen

Aktuell: Gaslieferung in 24 Stunden von 06:00 Uhr des
Vortages bis 06:00 Uhr des aktuellen Tages
(TWh/Tag)

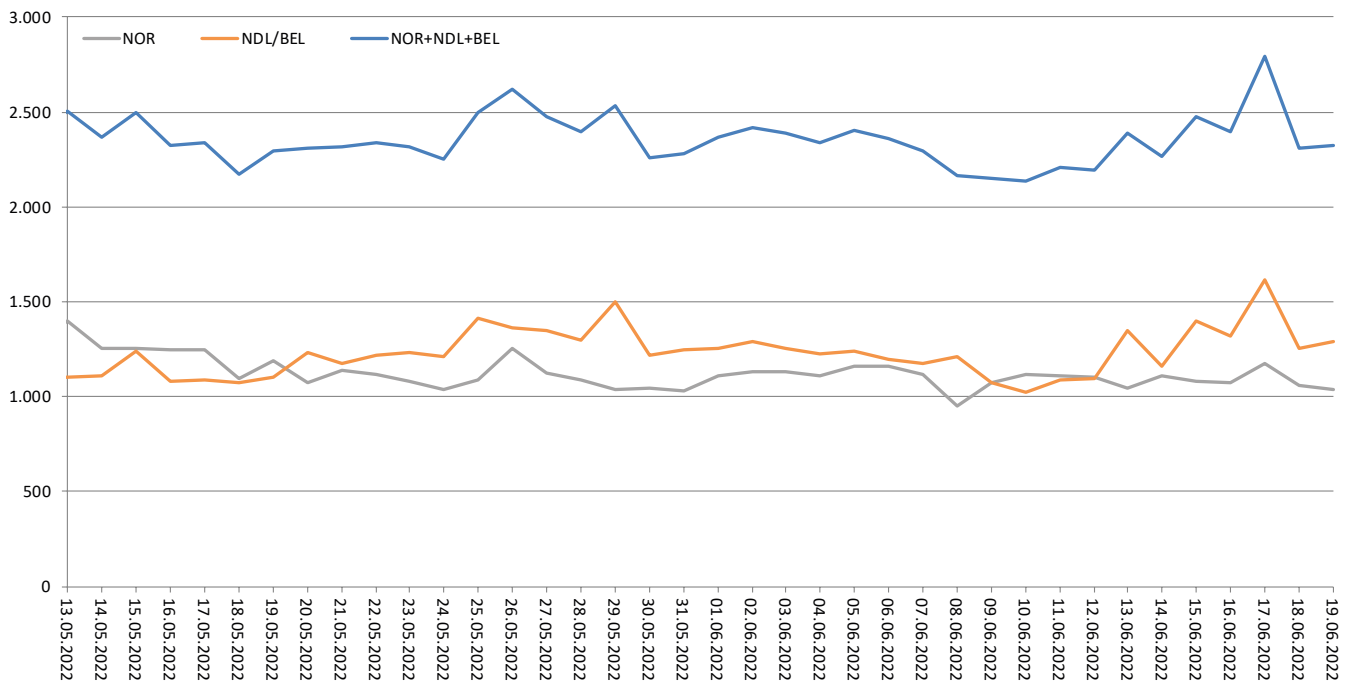
— Gasfernleitungen in Deutschland

Vormonat: Gaslieferung bezogen auf vorherigen
Kalendermonat (TWh/Monat)

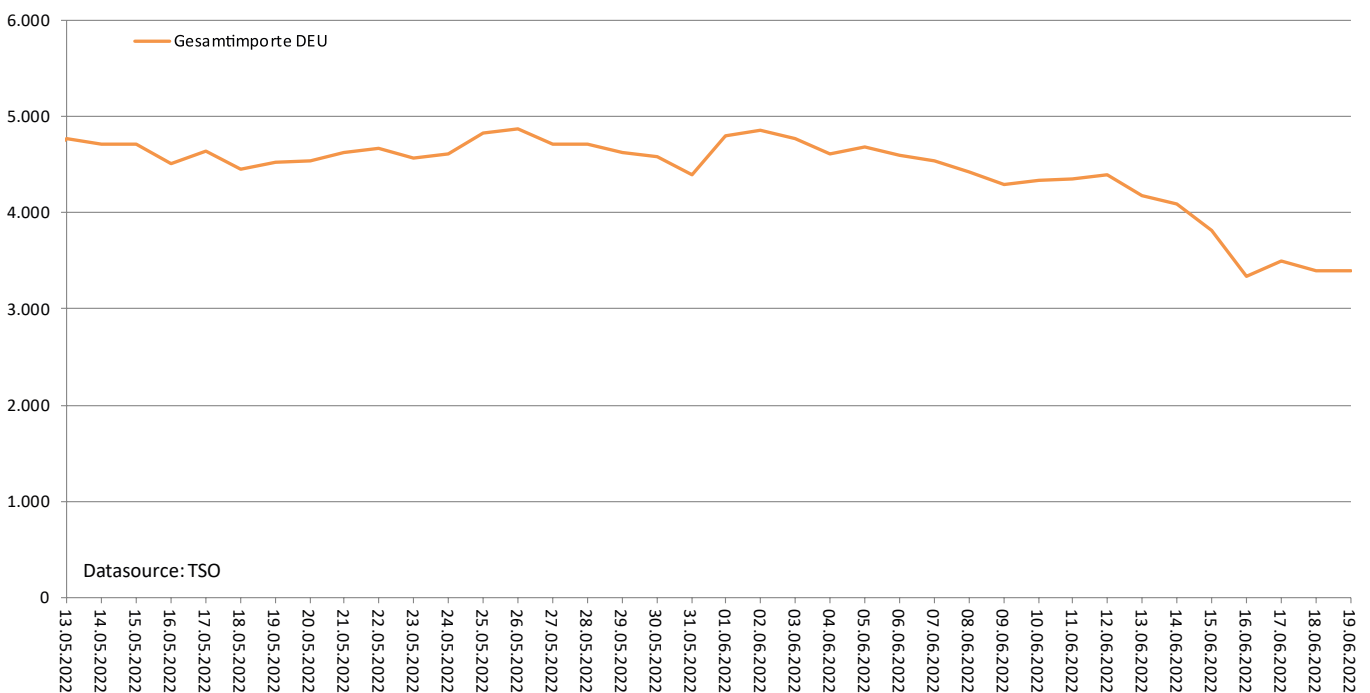
Das deutsche Gasnetz ist rund 511.000 km lang.

Maximal: Technisch verfügbare Kapazität (TWh/Monat)

Gasflüsse aus Norwegen, Niederlande, Belgien in GWh/Tag



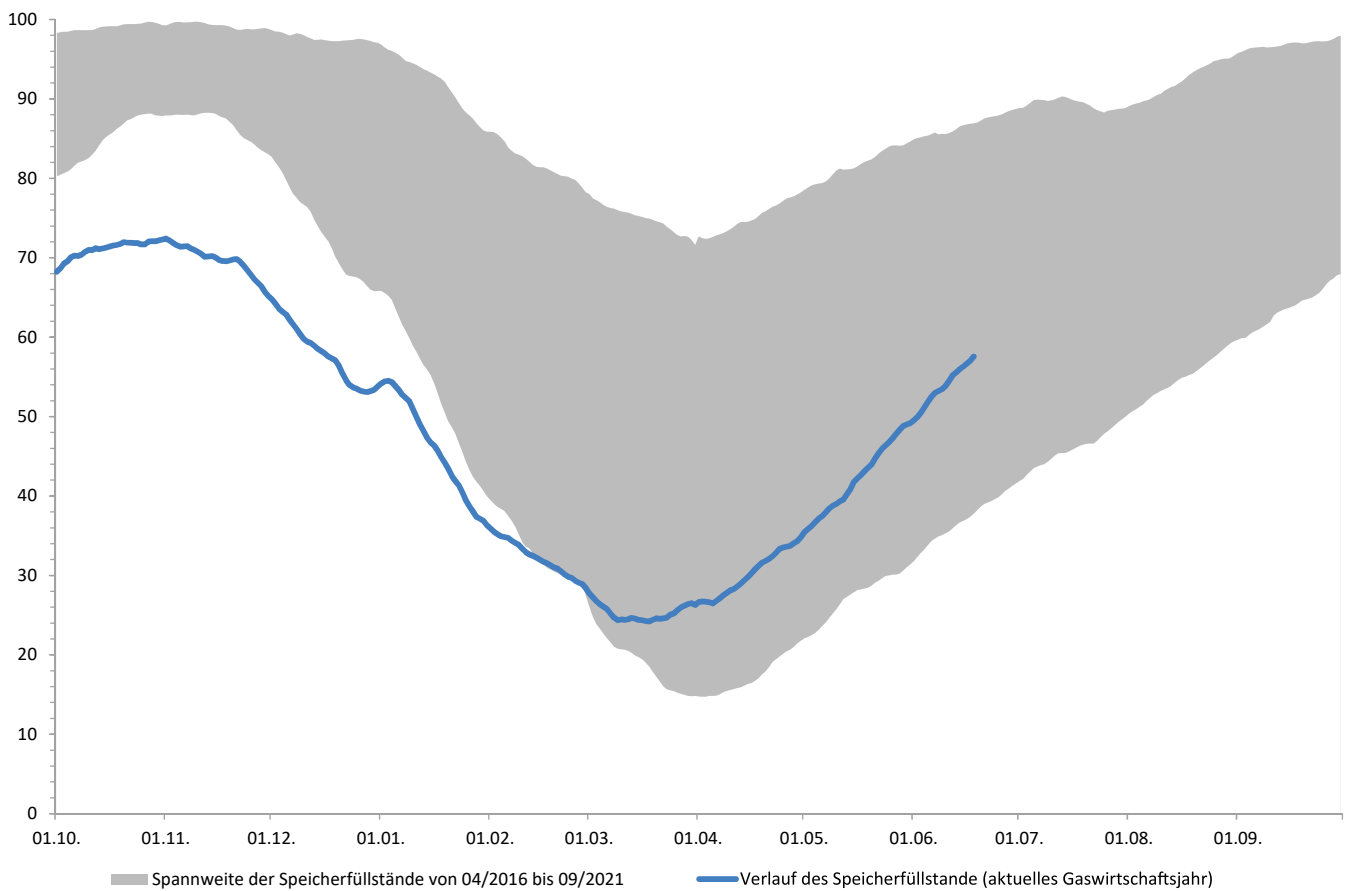
Gasimporte Deutschland in GWh/Tag



2. Füllstand der Speicher in Deutschland

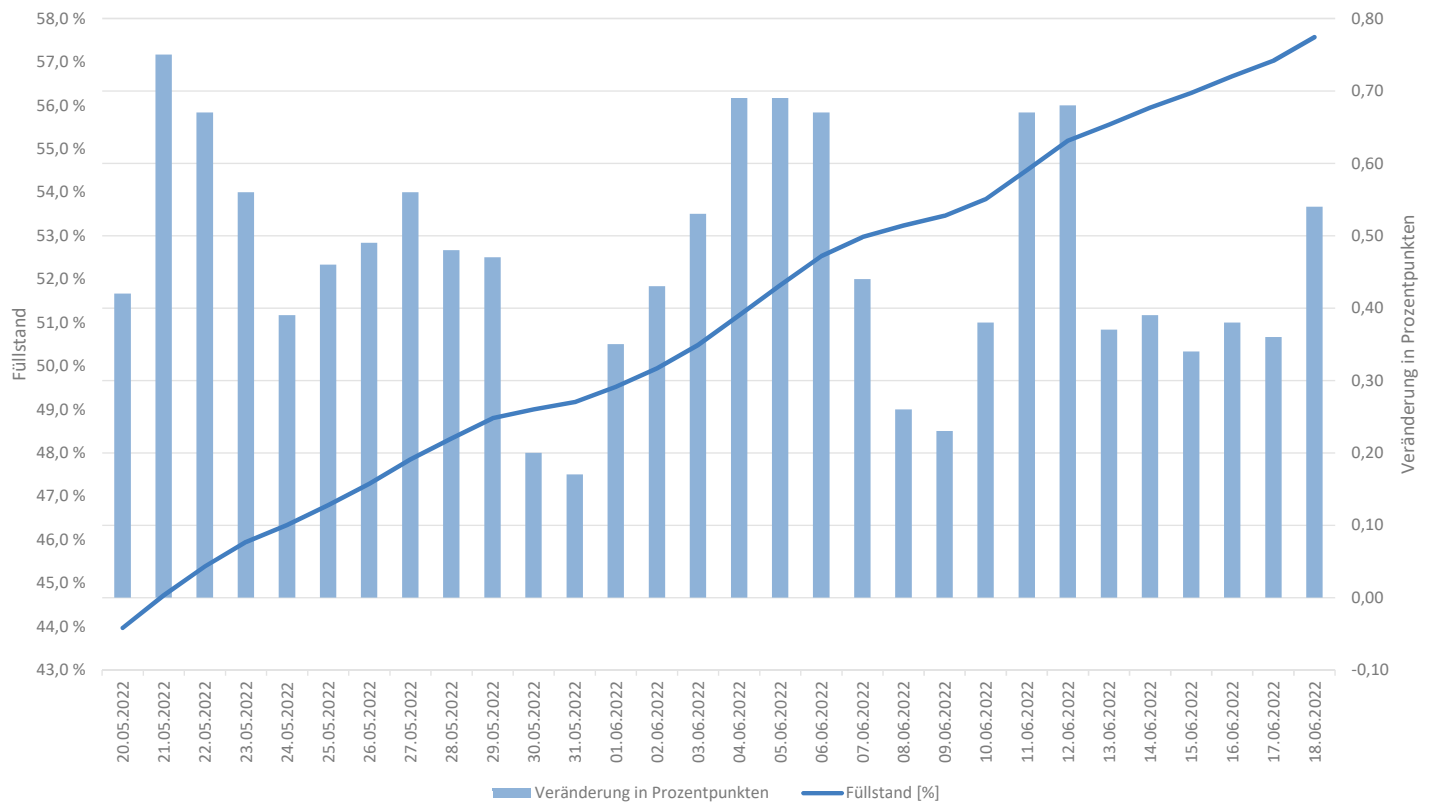
- Aktuell wird eingespeichert.
- 18.06.2022: 138,46 TWh (57,57%)
[01.04.2022: 64,26 TWh (26,7%), 01.03.2022: 67,57 TWh (27,8 %), 01.02.2022: 87,37 TWh (35,9 %)]
- seit 18.3. wird im Saldo überwiegend eingespeichert
- Die aktuellen Füllstände liegen mittlerweile z.T. deutlich höher als im Jahr 2015, 2017, 2018 sowie 2021.

Verlauf der Speicherfüllstände¹
in Prozent



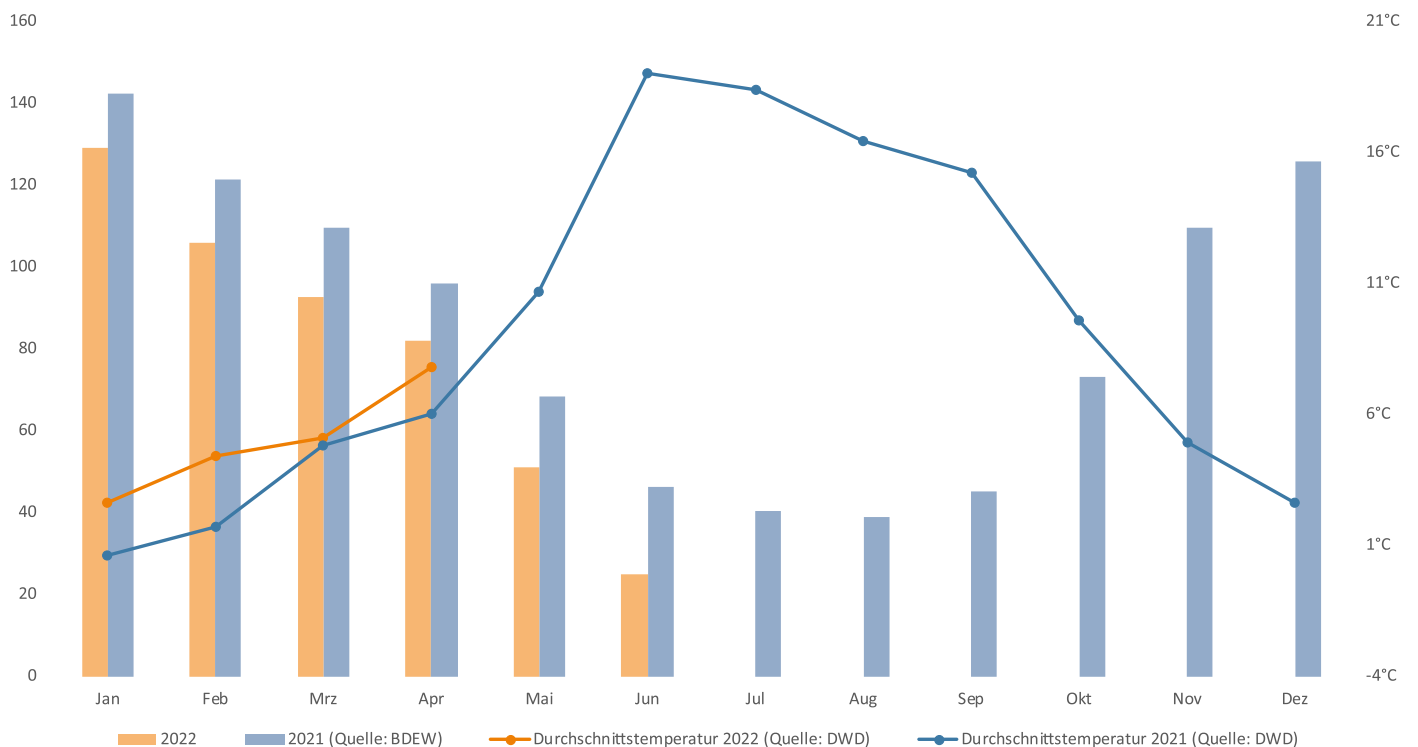
¹ Grafik enthält nur Speicherfüllstände von in Deutschland gelegenen Speichern.

Täglicher Füllstand und Veränderung Speicherfüllstände in Prozentpunkten



3. Erdgasverbrauch

Monatlicher Erdgasverbrauch in Deutschland in TWh/Monat, Stand 20.06.

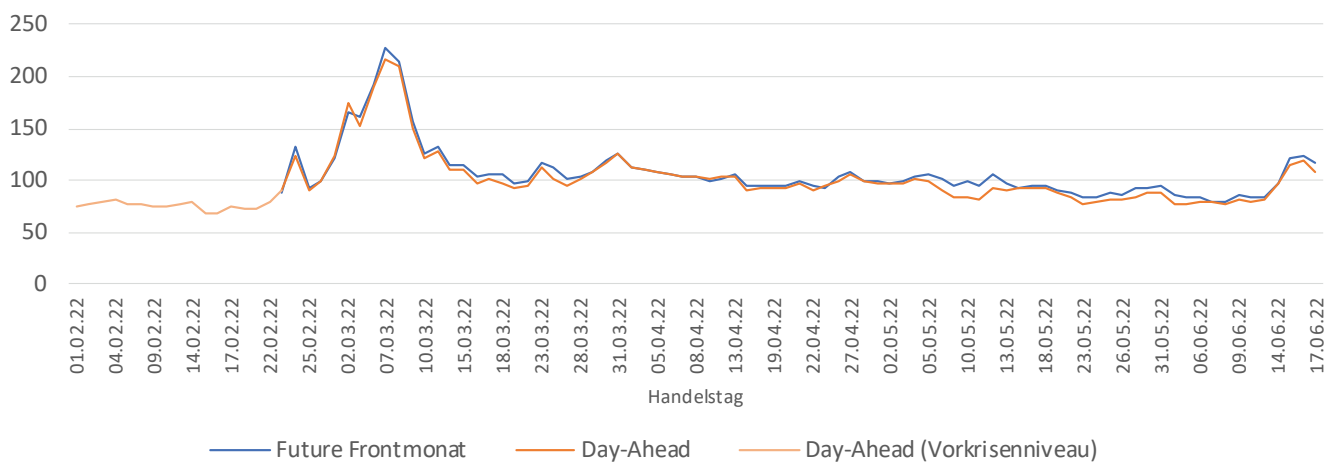


4. Gaspreise Großhandel

Produkt	Aktuelle Preise/Werte	Veränderung zum Ø-Vortagspreise/Werte	Ø Preis 2022 bis 23.02.22	Veränderung zum Ø-Vorkrisenpreis	Stand	Quelle
Gas [€/MWh]						
Day-Ahead DE (THE)	108,54	1,2%	81,18	33,7%	17.06.2022 18:45	EEX
Day-Ahead NL (TTF)	108,57	1,0%	81,36	33,4%	17.06.2022 18:45	EEX
Future Juni/22 NL (TTF)	125,50	6,6%	74,30	68,9%	20.06.2022 08:28	ICE

Gaspreis TTF, NL (tägliche Settlementpreise)

in EUR/MWh



Der Lagebericht bezieht sich nur auf die Gasversorgung. Rückschlüsse auf die Verfügbarkeit anderer Energieträger, zum Beispiel Erdöl und Kraftstoffe lassen sich dadurch nicht ziehen.

Kontakt

Fragen und Hinweise zum Lagebericht richten Sie bitte an:

pressestelle@bnetza.de

Häufig gestellte Fragen und Antworten zur aktuellen Gasversorgung finden Sie hier:

www.bundesnetzagentur.de/aktuelle-gasversorgung