



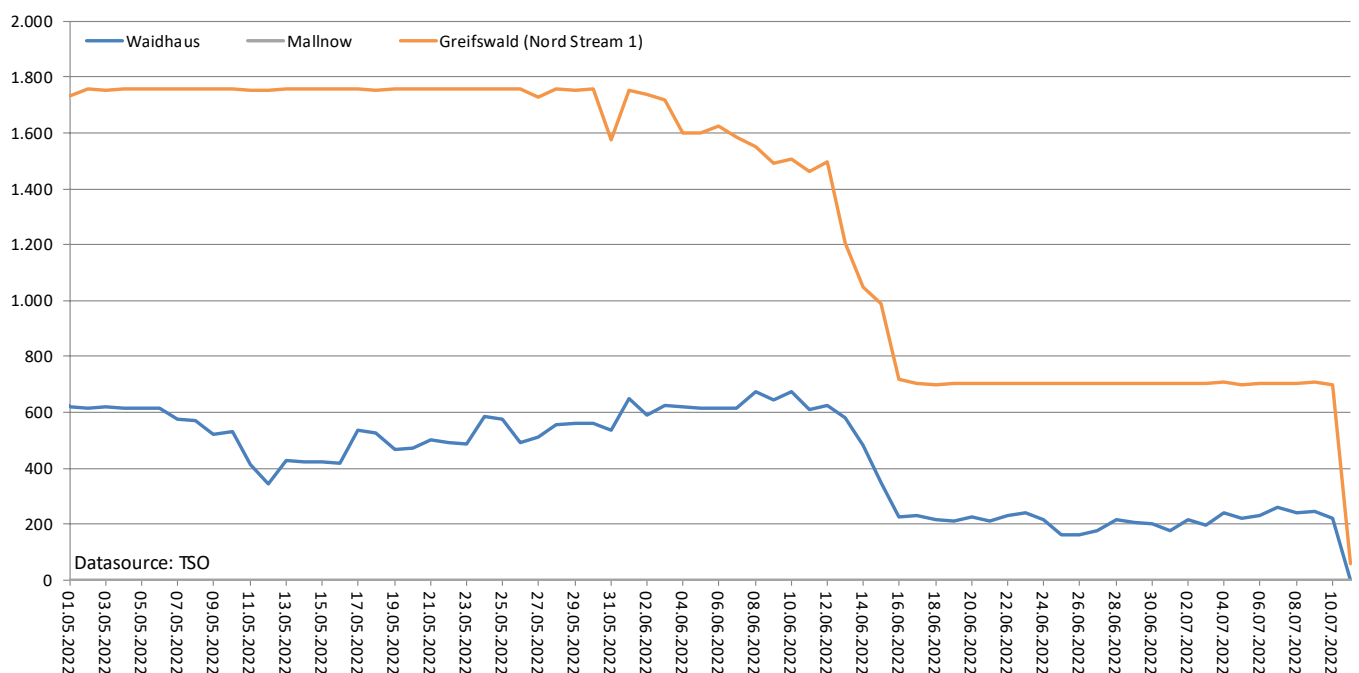
# Lagebericht Gasversorgung

Stand: 12.07.2022 (13 Uhr)

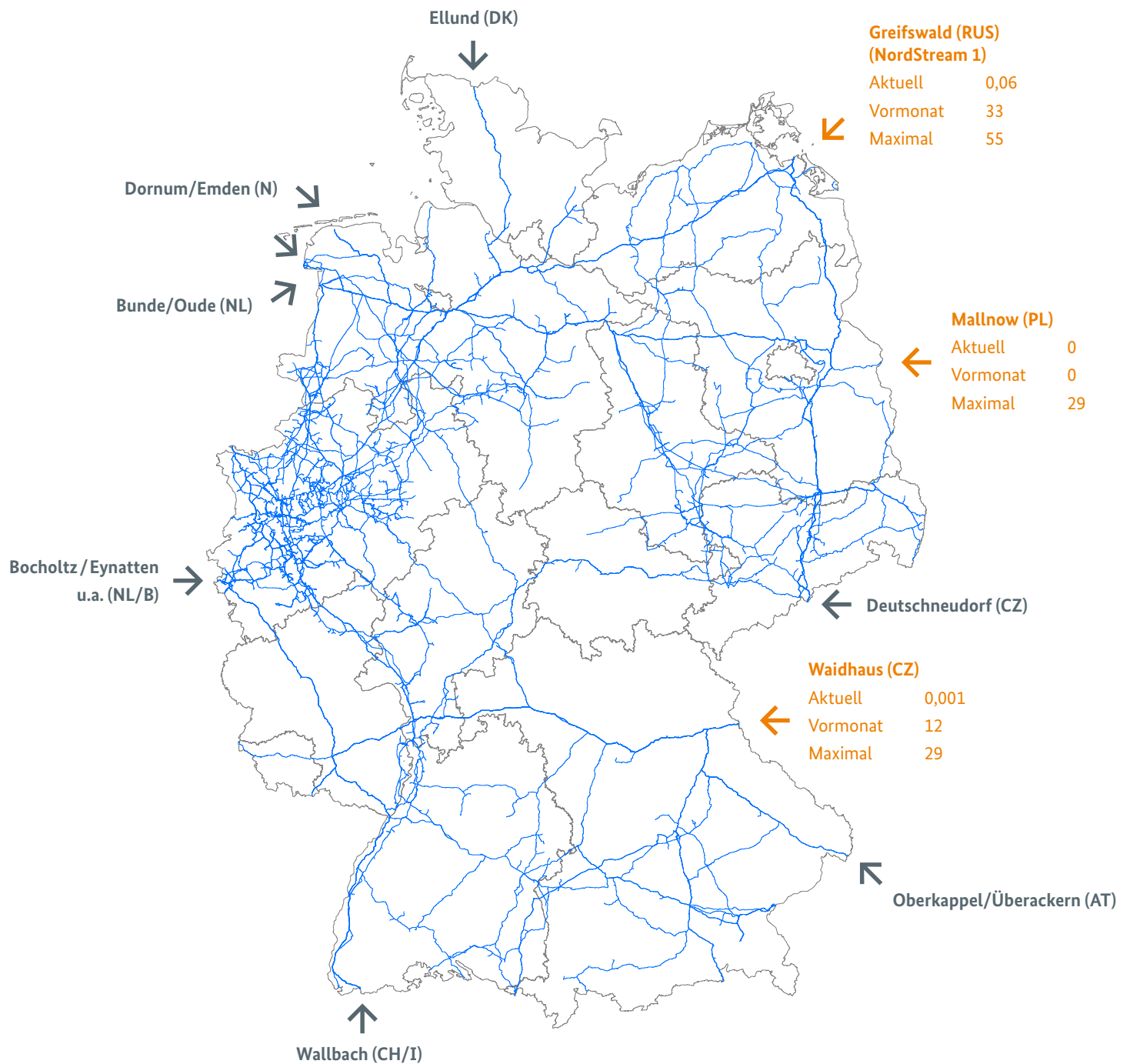
- Seit dem 23.06.2022 gilt die Alarmstufe des Notfallplans.
- Die Lage ist angespannt und eine Verschlechterung der Situation kann nicht ausgeschlossen werden. Die Gasversorgung in Deutschland ist im Moment aber stabil. Die Versorgungssicherheit in Deutschland ist derzeit weiter gewährleistet.
- Die aktuellen Füllstände der Speicher in Deutschland liegen bei 64,9 %. Der Füllstand des Speichers Rehden beträgt 27,65 %.
- Nord Stream 1 wird seit dem 11. Juli von der Nord-Stream-AG gewartet. Die Gasflüsse durch Nord Stream 1 liegen deshalb derzeit bei null Prozent. Die Wartungsarbeiten sind bis zum 21. Juli angekündigt. In dieser Zeit wird kein Gas durch Nord Stream 1 von Russland nach Deutschland geliefert. Die Wartungsarbeiten der Pipeline finden jährlich statt und waren angekündigt. Der Markt hat damit gerechnet, dass weniger Gas eingespeichert werden kann. Die Gasflusslage ist stabil, die Netzbetreiber haben keine Störungen gemeldet.
- Die Großhandelspreise sind in Folge der Lieferreduzierung spürbar gestiegen und haben sich zuletzt auf höherem Niveau eingependelt.
- Unternehmen und private Verbraucher müssen sich auf deutlich steigende Gaspreise einstellen.

## 1. Liefersituation aus Russland

### Gasflüsse aus Russland in GWh/Tag



## Gasflüsse aus Russland in TWh



### Legende

Übersicht der größten deutschen Grenzübergangspunkte



Übergangspunkte für Erdgas aus Russland  
mit Angaben zu Gasflüssen



Übergangspunkte für Erdgas aus anderen  
europäischen Ländern ohne Angaben zu  
Gasflüssen

**Aktuell:** Gaslieferung in 24 Stunden von 06:00 Uhr des  
Vortages bis 06:00 Uhr des aktuellen Tages  
(TWh/Tag)

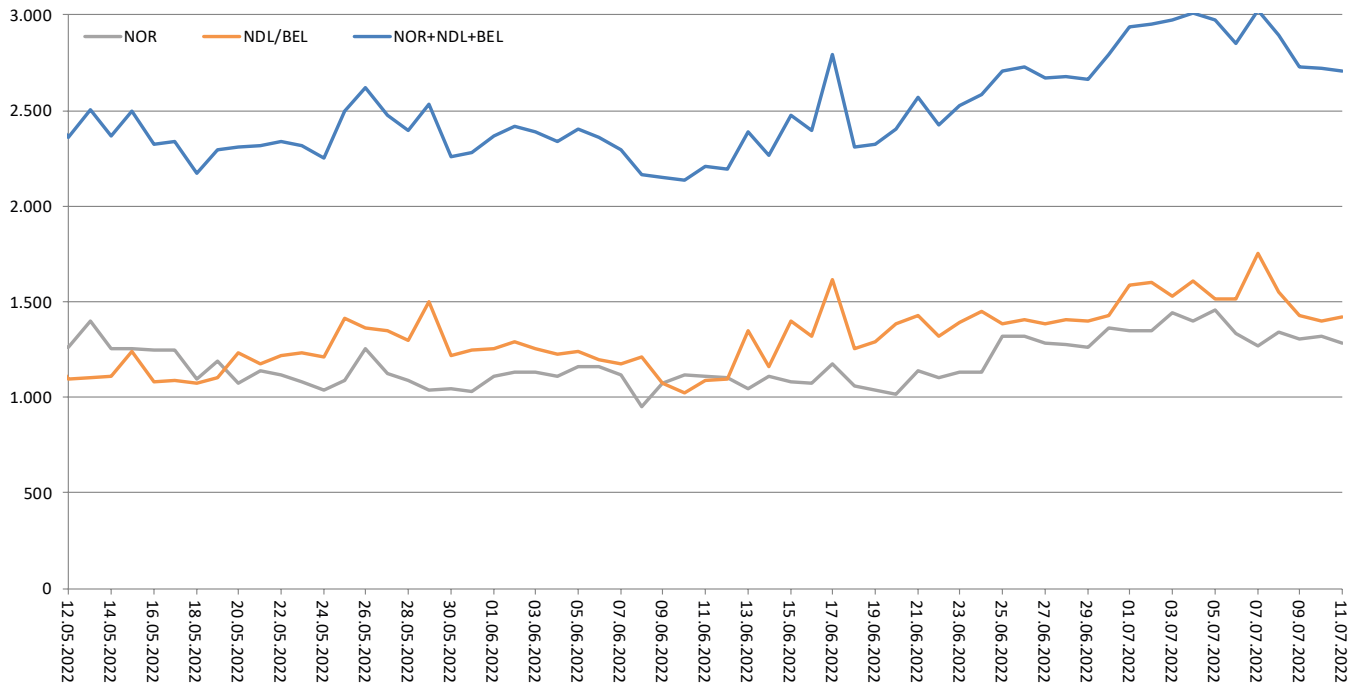
— Gasfernleitungen in Deutschland

**Vormonat:** Gaslieferung bezogen auf vorherigen  
Kalendermonat (TWh/Monat)

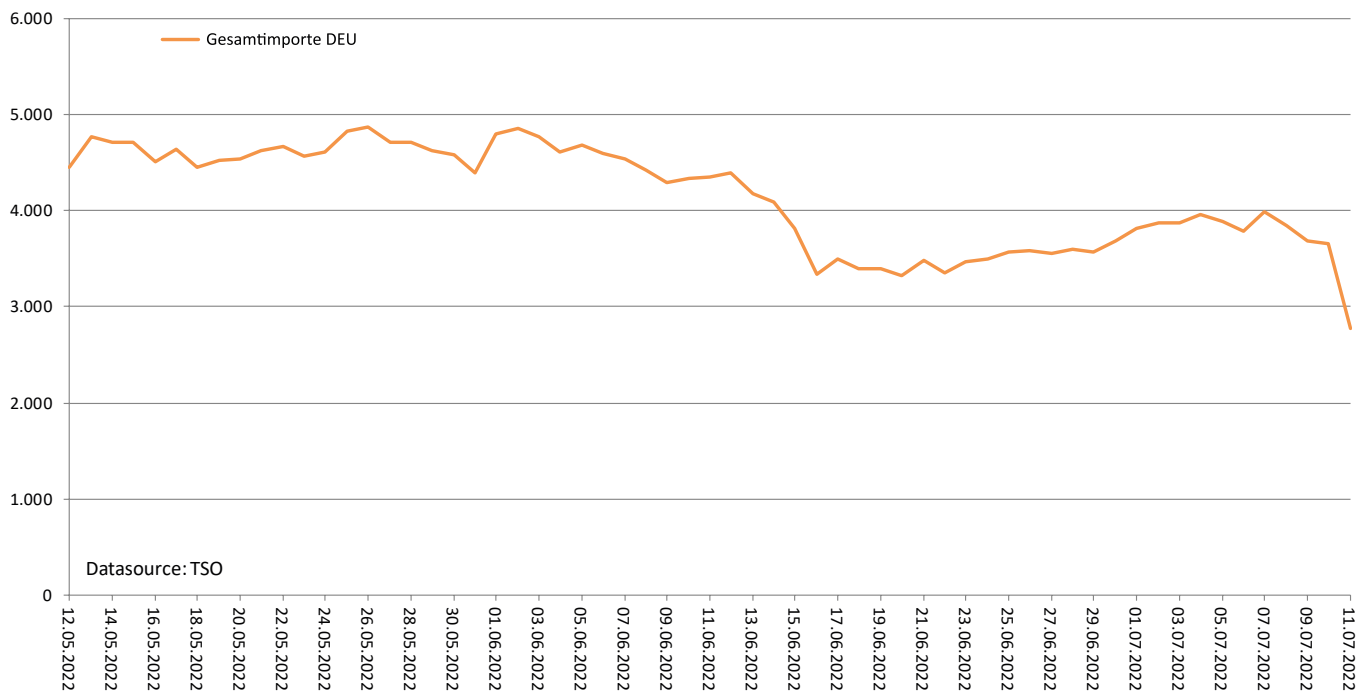
**Das deutsche Gasnetz ist rund 511.000 km lang.**

**Maximal:** Technisch verfügbare Kapazität (TWh/Monat)

## Gasflüsse aus Norwegen, Niederlande, Belgien in GWh/Tag



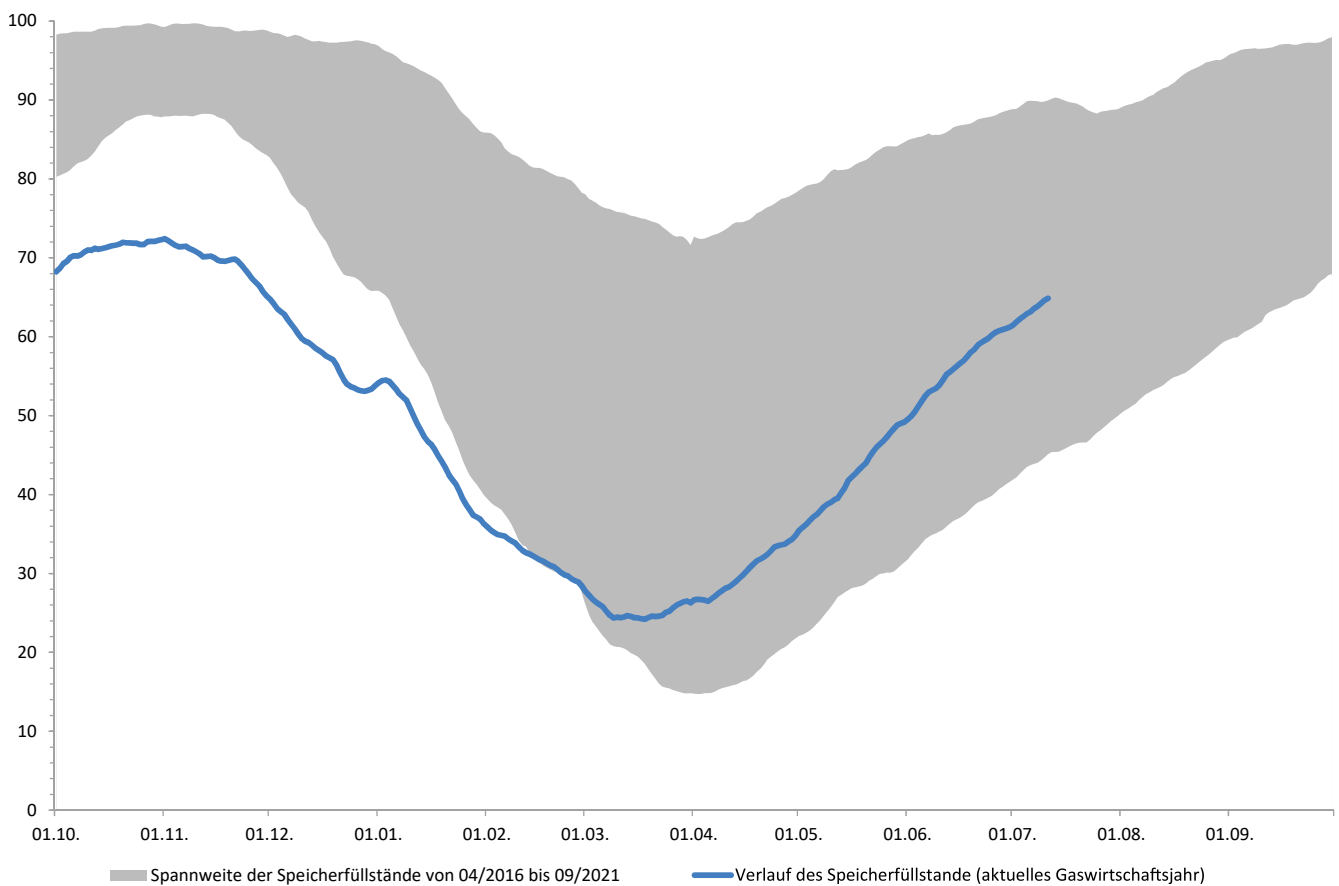
## Gasimporte Deutschland in GWh/Tag



## 2. Füllstand der Speicher in Deutschland

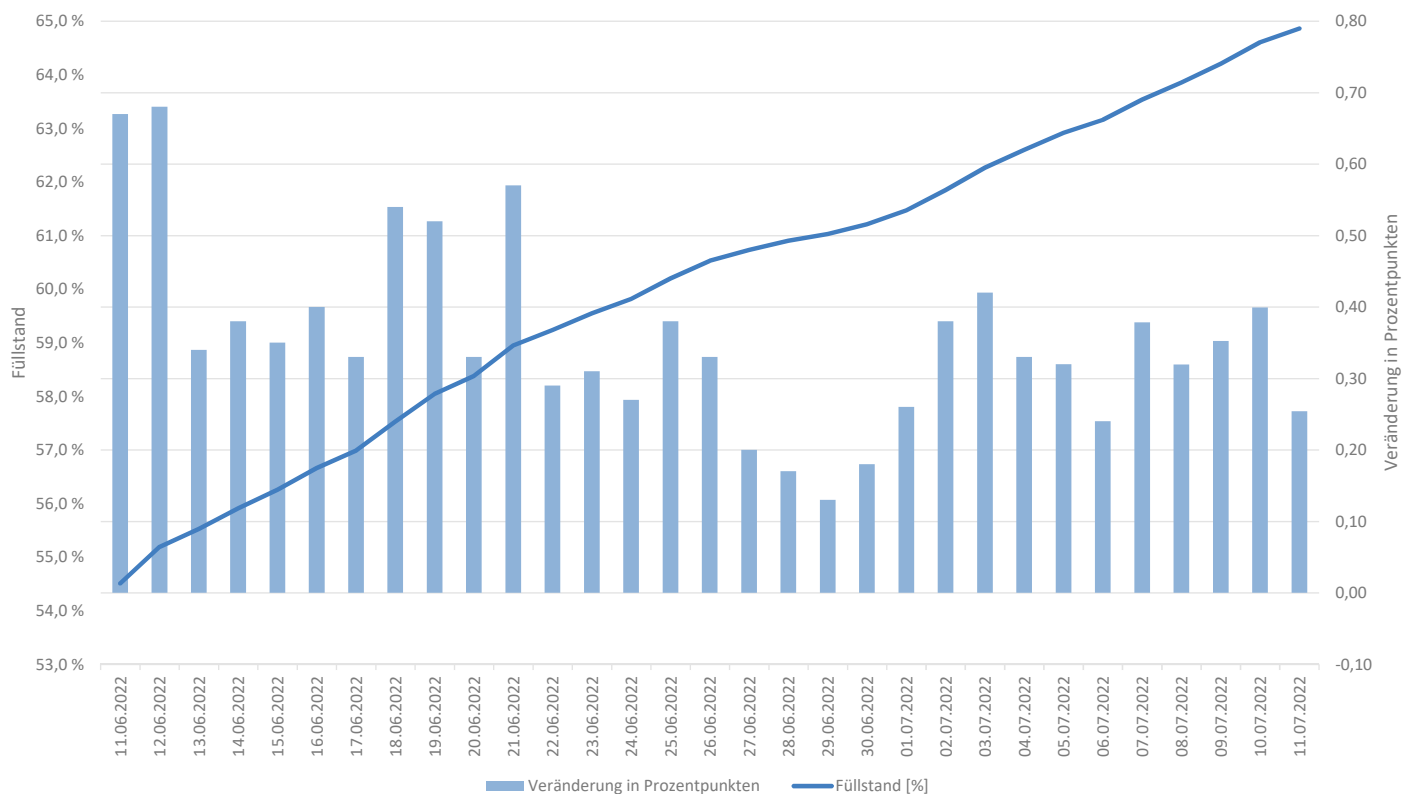
- Aktuell wird eingespeichert.
- 11.07.2022: 157,51 TWh (64,9 %)  
[01.07.2022: 149,3 TWh (61,5 %), 01.06.2022: 118,9 TWh (49,5 %), 01.05.2022: (84,5 TWh (35,5 %))]
- seit 18.3. wird im Saldo überwiegend eingespeichert.
- Die aktuellen Füllstände liegen mittlerweile z.T. deutlich höher als im Jahr 2015, 2017, 2018 sowie 2021.

### Verlauf der Speicherfüllstände<sup>1</sup> in Prozent



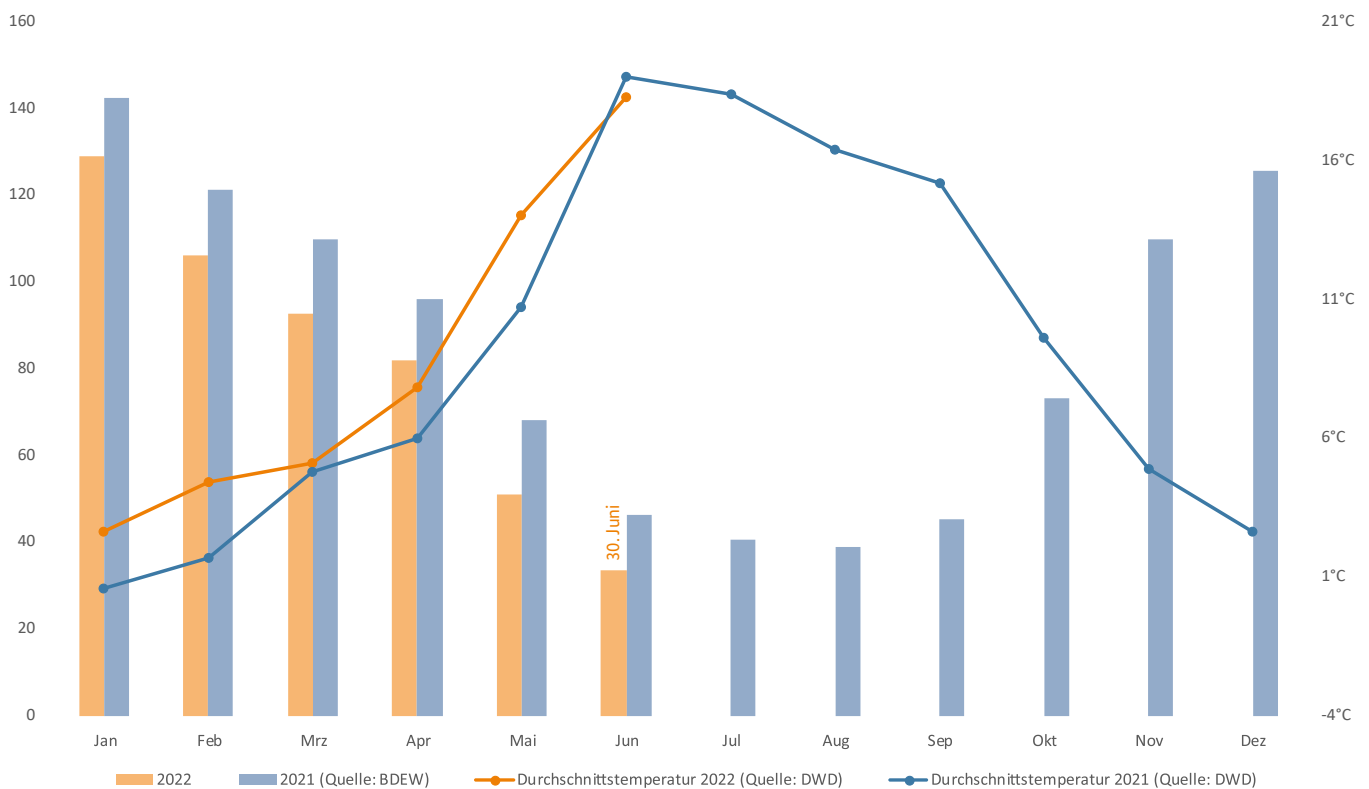
<sup>1</sup> Grafik enthält nur Speicherfüllstände von in Deutschland gelegenen Speichern.

## Täglicher Füllstand und Veränderung Speicherfüllstände in Prozentpunkten



## 3. Erdgasverbrauch

### Monatlicher Erdgasverbrauch in Deutschland in TWh/Monat



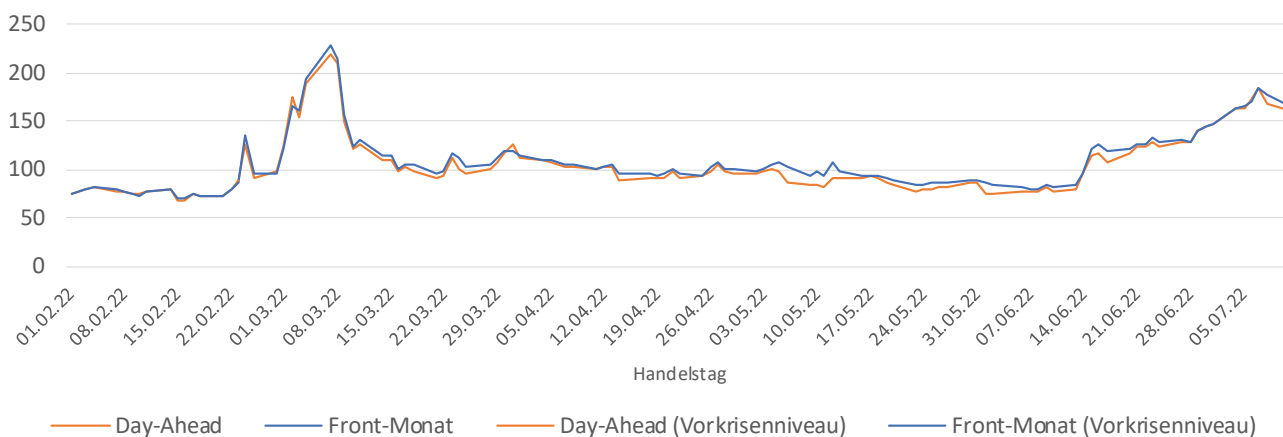
Der Gasverbrauch wird jeweils Mitte und Ende des Monats aktualisiert.

## 4. Gaspreise Großhandel

Produkt	Aktuelle Preise/Werte	Veränderung zum Ø-Vortagspreise/Werte	Ø Preis 2022 bis 23.02.22	Veränderung zum Ø-Vorkrisenpreis	Stand	Quelle
<b>Gas [€/MWh]</b>						
Day-Ahead DE (THE)	162,39	-4,5%	81,18	100,0%	11.07.2022 18:45	EEX
Future August/22 NL (TTF)*	170,00	3,3%	74,19	129,1%	12.07.2022 08:30	ICE
Future Q4/22 DE (THE)	171,75	-6,1%	76,08	125,8%	11.07.2022 18:45	EEX
Future Jahr/23 DE (THE)	143,12	-2,5%	50,65	182,6%	11.07.2022 18:45	EEX

\* Preisveränderung über Nacht

### Gaspreis THE, DE (tägliche Settlementpreise) in EUR/MWh



Der Lagebericht bezieht sich nur auf die Gasversorgung. Rückschlüsse auf die Verfügbarkeit anderer Energieträger, zum Beispiel Erdöl und Kraftstoffe lassen sich dadurch nicht ziehen.

Hier finden Sie eine Beschreibung marktlicher Instrumente, die helfen können, den industriellen Gasverbrauch zu reduzieren: [www.bundesnetzagentur.de/marktlichemassnahmen](http://www.bundesnetzagentur.de/marktlichemassnahmen)

## Kontakt

Fragen und Hinweise zum Lagebericht richten Sie bitte an:

[pressestelle@bnetza.de](mailto:pressestelle@bnetza.de)

Häufig gestellte Fragen und Antworten zur aktuellen Gasversorgung finden Sie hier:

[www.bundesnetzagentur.de/aktuelle-gasversorgung](http://www.bundesnetzagentur.de/aktuelle-gasversorgung)

Dieser Bericht ist keine Feststellung der Bundesnetzagentur nach § 24 Abs. 1 Satz 1 EnSiG.