



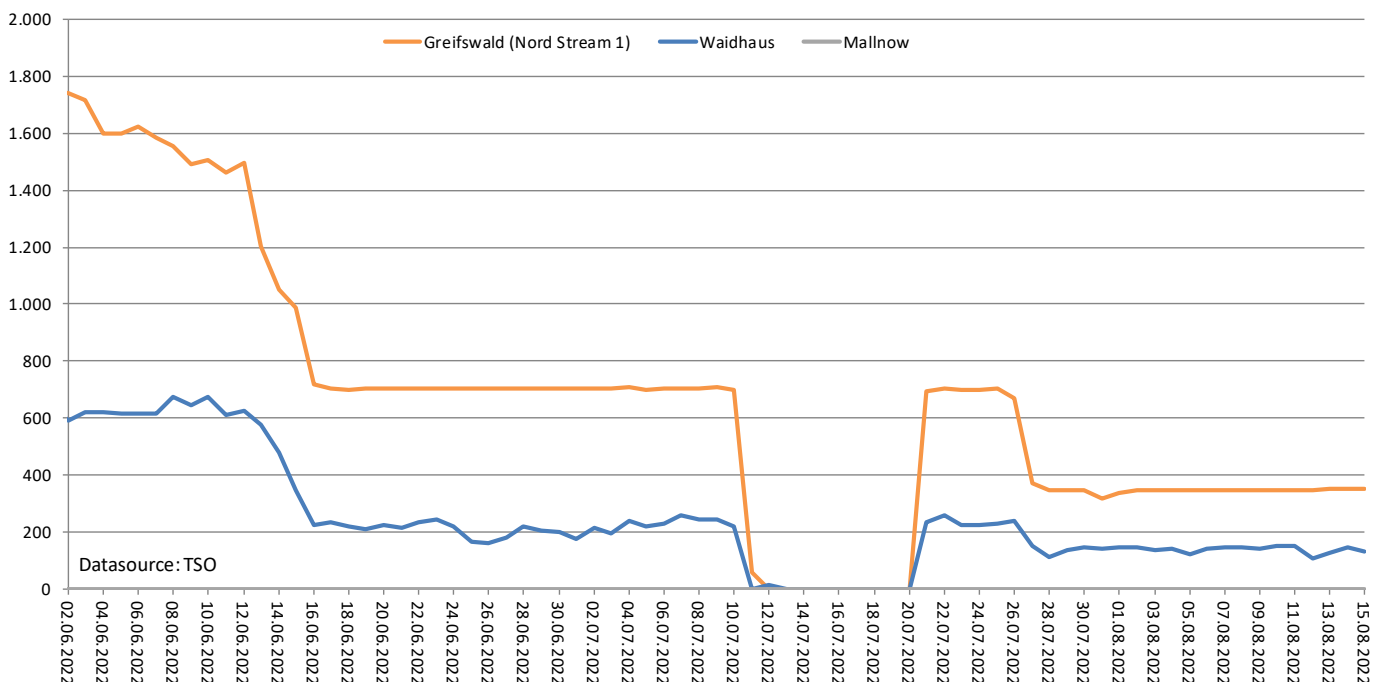
# Lagebericht Gasversorgung

Stand: 16.08.2022 (13 Uhr)

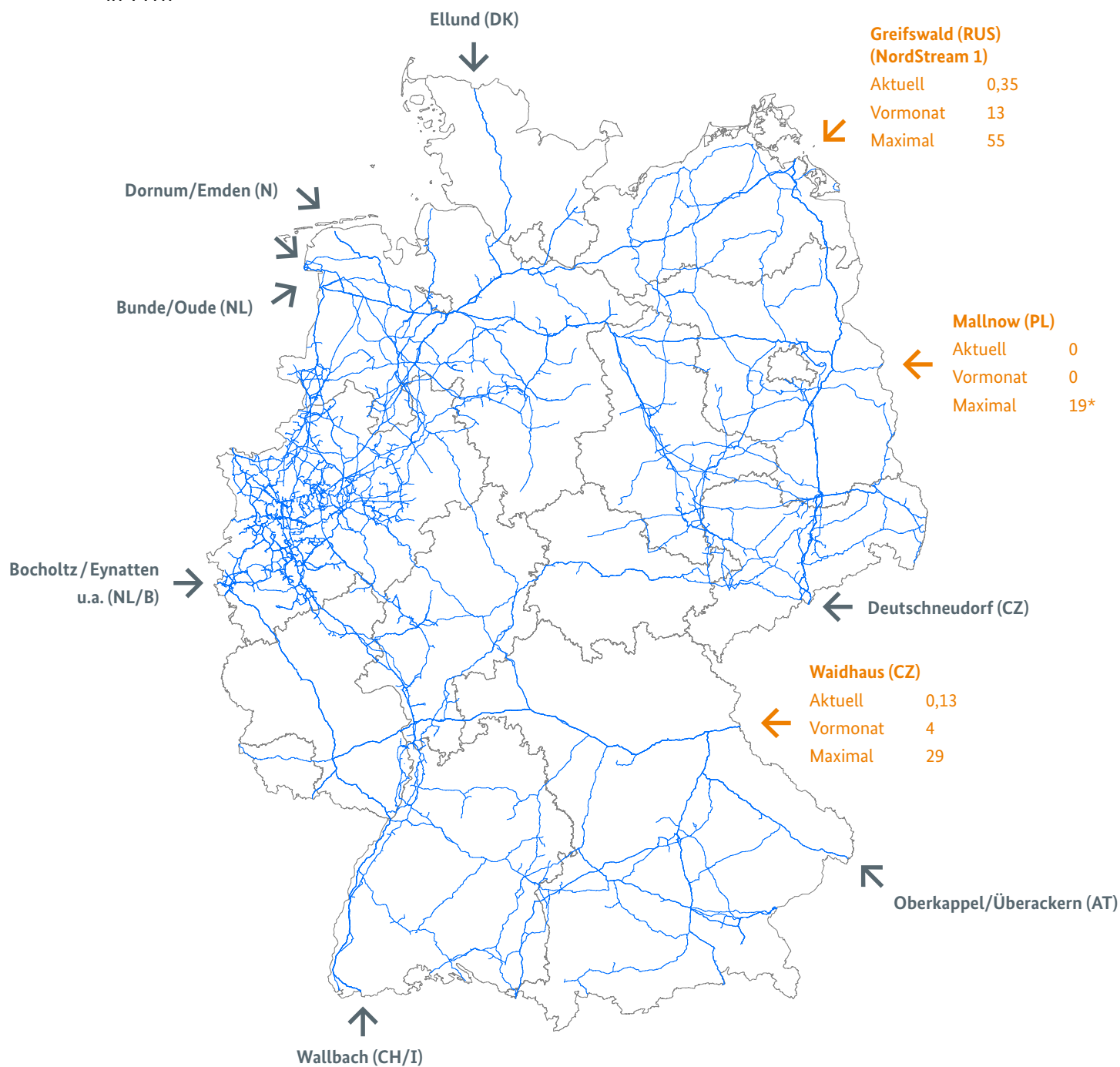
- Seit dem 23.06.2022 gilt die Alarmstufe des Notfallplans.
- Die Lage ist angespannt und eine weitere Verschlechterung der Situation kann nicht ausgeschlossen werden. Die Gasversorgung in Deutschland ist im Moment aber stabil. Die Versorgungssicherheit in Deutschland ist derzeit weiter gewährleistet.
- Die Gasflüsse aus der Nord Stream 1 liegen derzeit bei etwa 20 % der Maximalleistung.
- Es wird weiter eingespeichert. Der Gesamtspeicherstand in Deutschland liegt bei 76,79 %. Der Füllstand des Speichers Rehden beträgt 55,59 %.
- Die Großhandelspreise liegen in Folge der erneuten Lieferreduzierung weiterhin auf sehr hohem Niveau.
- Unternehmen und private Verbraucher müssen sich auf deutlich steigende Gaspreise einstellen.

## 1. Liefersituation aus Russland

### Gasflüsse aus Russland in GWh/Tag



## Gasflüsse aus Russland in TWh



### Legende

Übersicht der größten deutschen Grenzübergangspunkte



Übergangspunkte für Erdgas aus Russland mit Angaben zu Gasflüssen



Übergangspunkte für Erdgas aus anderen europäischen Ländern ohne Angaben zu Gasflüssen

**Aktuell:** Gaslieferung in 24 Stunden von 06:00 Uhr des Vortages bis 06:00 Uhr des aktuellen Tages (TWh/Tag)

**Gasfernleitungen in Deutschland**

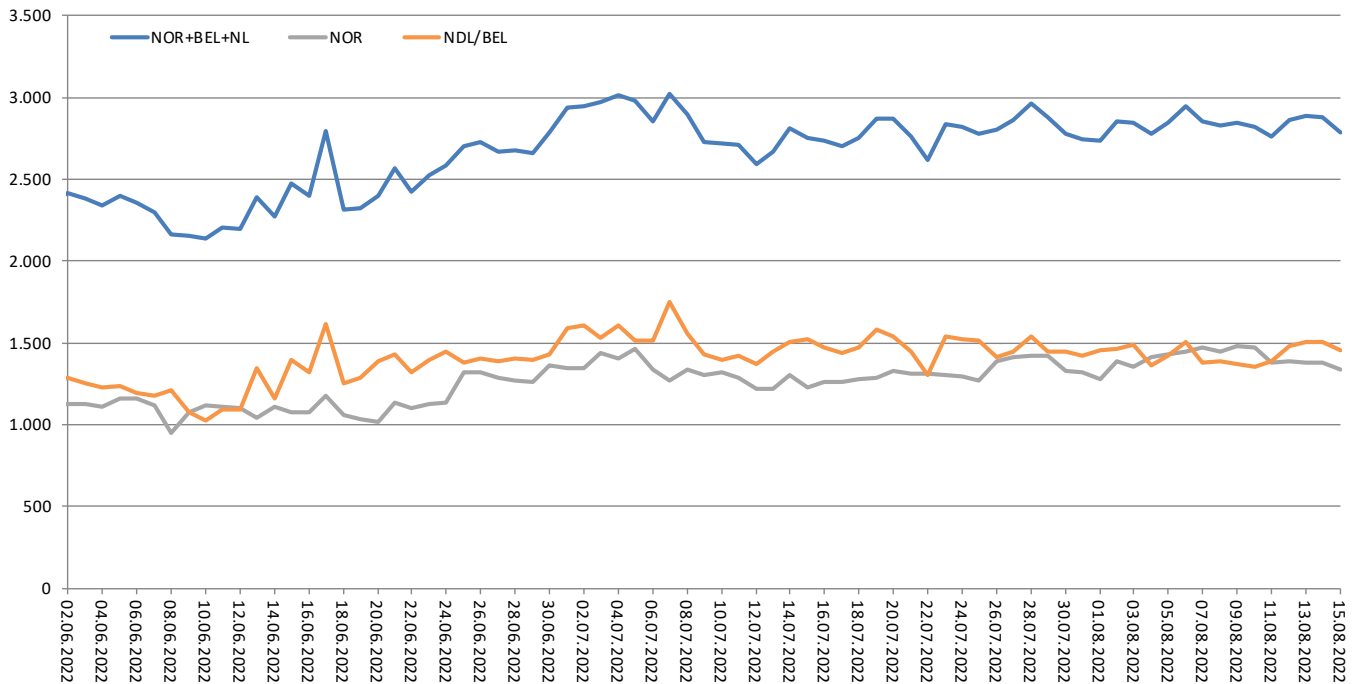
**Vormonat:** Gaslieferung bezogen auf vorherigen Kalendermonat (TWh/Monat)

**Das deutsche Gasnetz ist rund 511.000 km lang.**

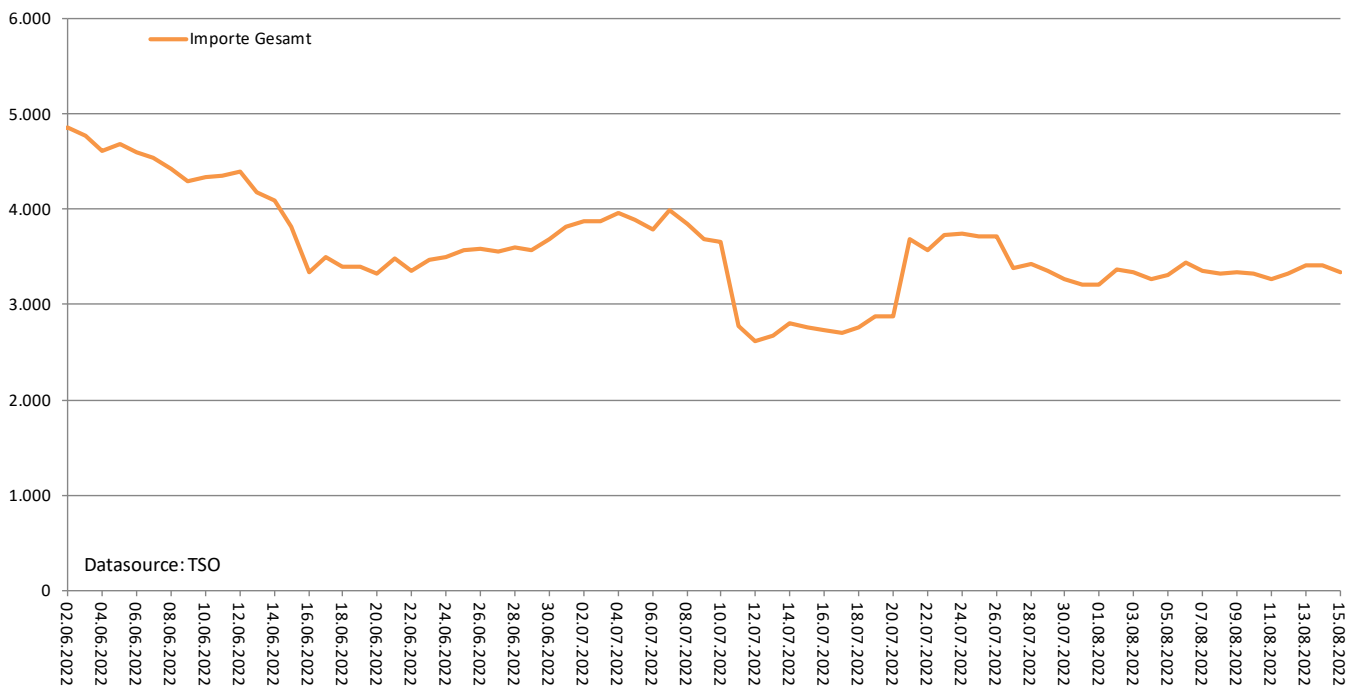
**Maximal:** Technisch verfügbare Kapazität (TWh/Monat)

\* Reduzierung von 29 auf 19 durch Kapazitätsverlagerung von Fernleitungsnetzbetreiber (FNB)

## Gasflüsse aus Norwegen, Niederlande, Belgien in GWh/Tag



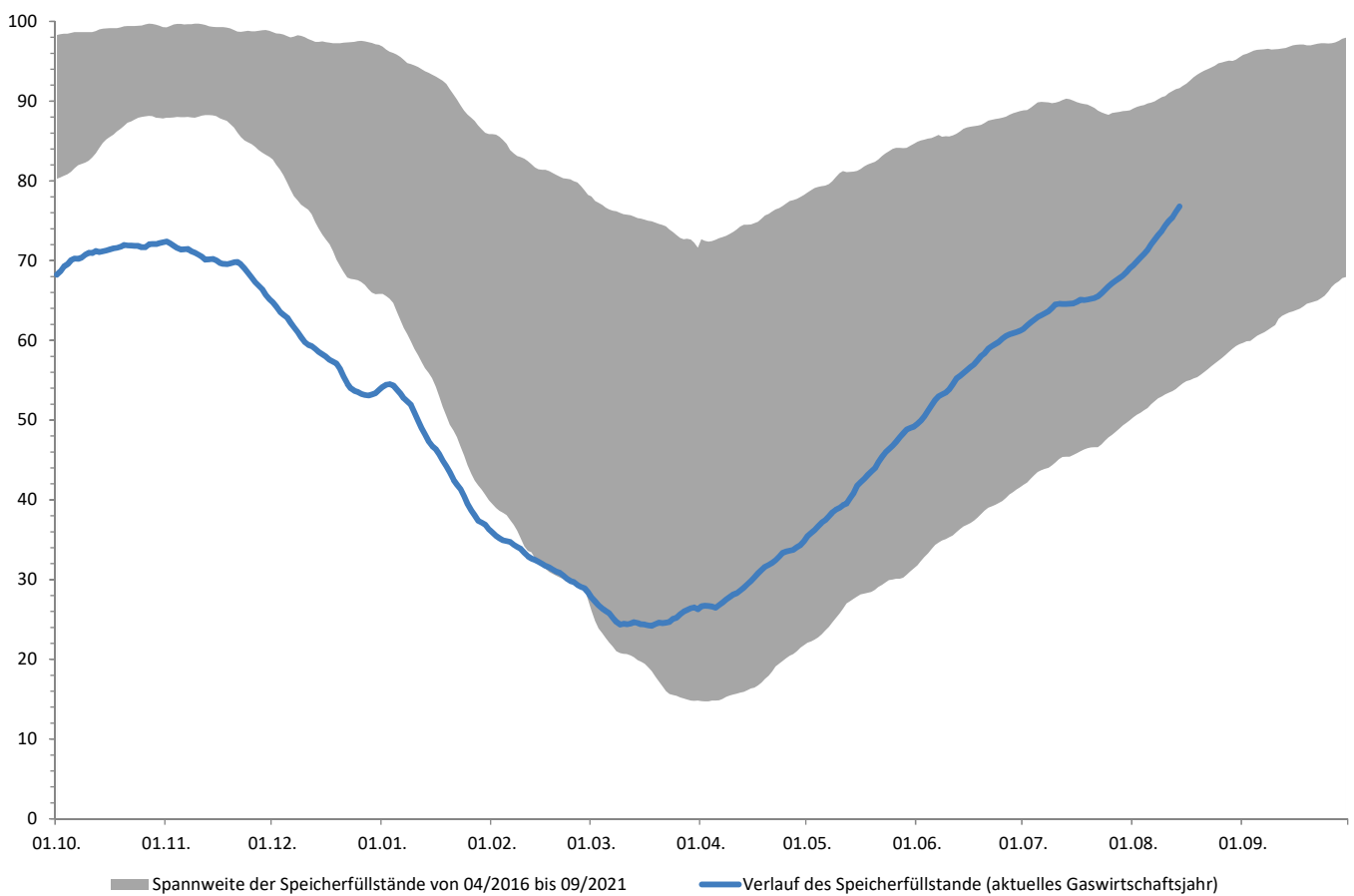
## Gasimporte Deutschland in GWh/Tag



## 2. Füllstand der Speicher in Deutschland

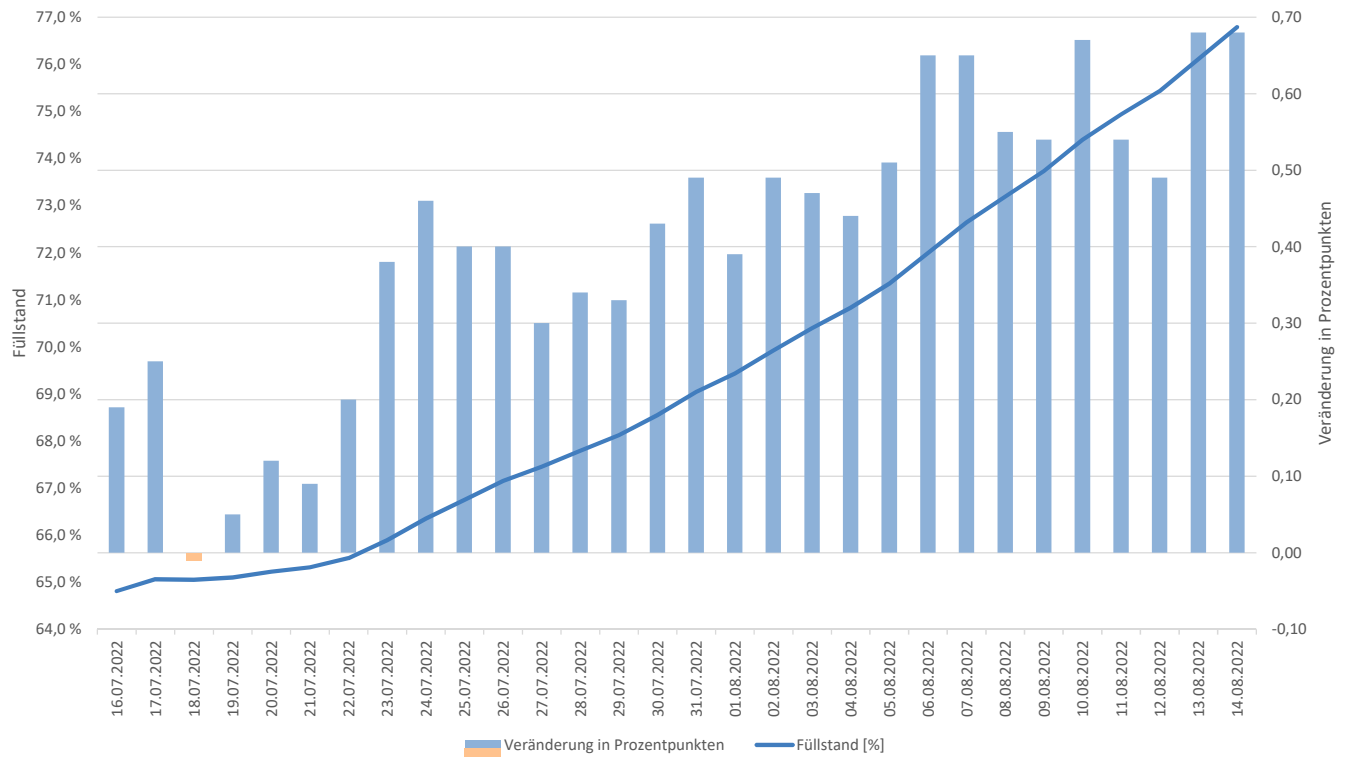
- Es wird weiter eingespeichert.
- 14.08.2022: 186,69 TWh (76,79 %) [01.08.2022: 168,71 TWh (69,43 %), 01.07.2022: 149,3 TWh (61,5 %), 01.06.2022: 118,9 TWh (49,5 %), 01.05.2022: (84,5 TWh (35,5 %)]
- seit 18.3. wird im Saldo überwiegend eingespeichert.
- Die aktuellen Füllstände liegen z.T. deutlich höher als im Jahr 2015, 2017, 2018 sowie 2021.

**Verlauf der Speicherfüllstände<sup>1</sup>**  
in Prozent



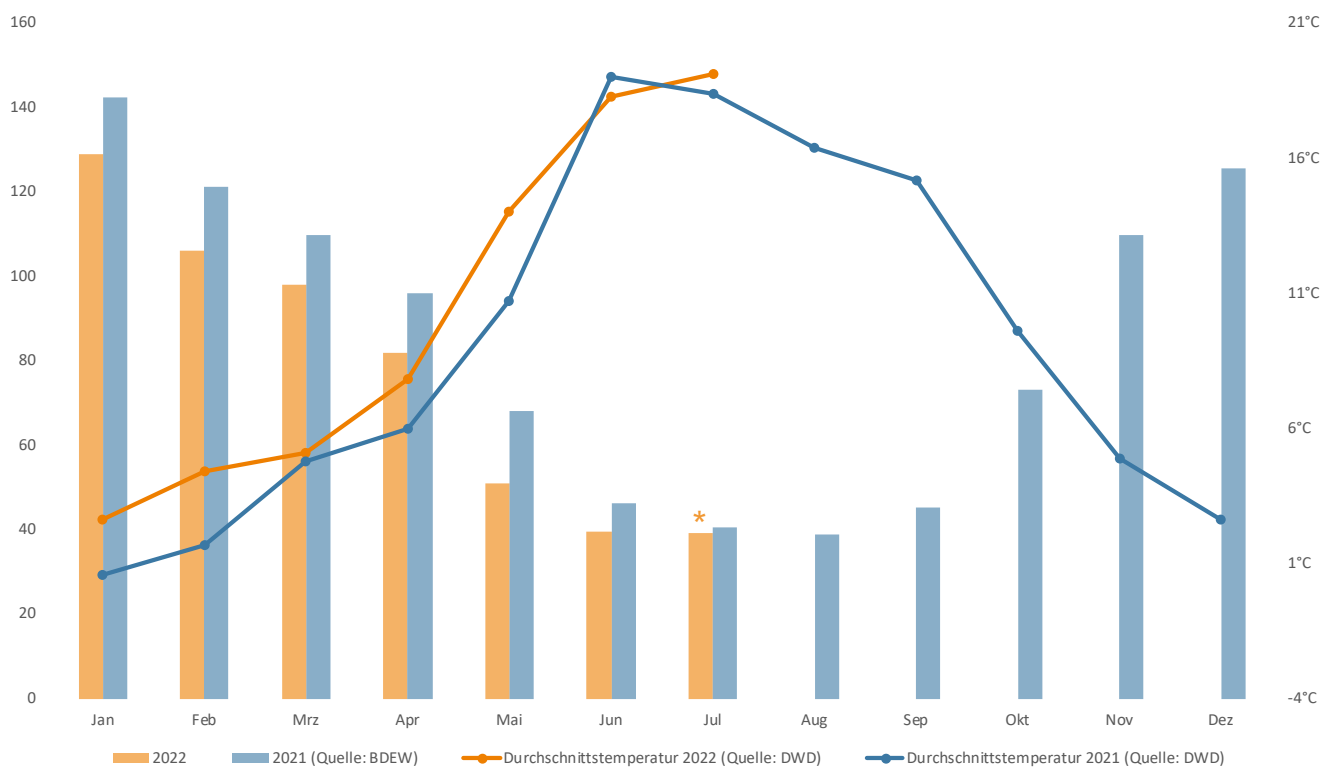
<sup>1</sup> Grafik enthält nur Speicherfüllstände von in Deutschland gelegenen Speichern.

## Täglicher Füllstand und Veränderung Speicherfüllstände in Prozentpunkten



## 3. Erdgasverbrauch

### Monatlicher Erdgasverbrauch in Deutschland in TWh/Monat



\* Der Gasverbrauch wird monatlich aktualisiert, die Daten gelten bis zum Folgemonat als vorläufig.

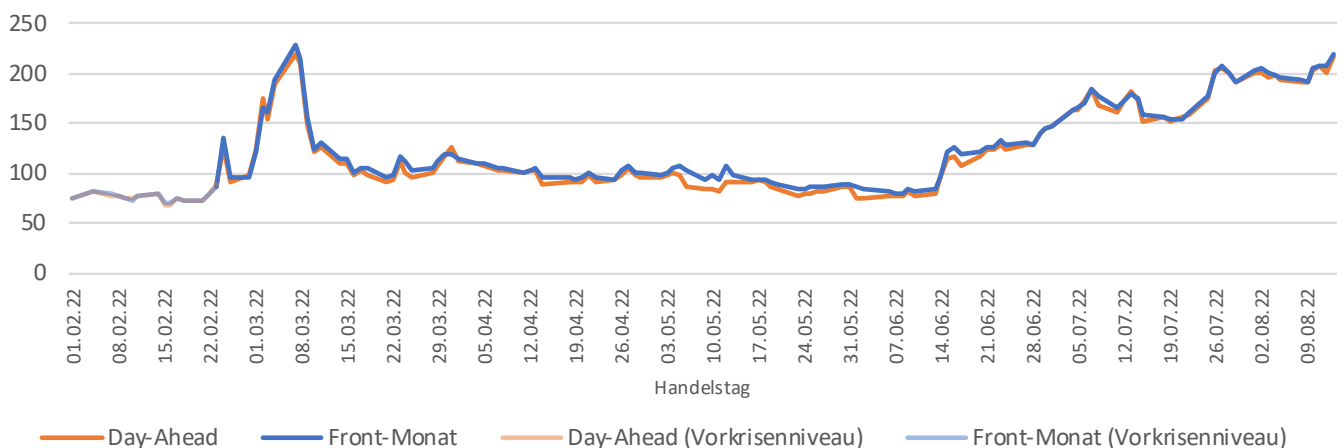
## 4. Gaspreise Großhandel

Produkt	Aktuelle Preise/Werte	Veränderung zum Ø-Vortagspreise/Werte	Ø Preis 2022 bis 23.02.22	Veränderung zum Ø-Vorkrisenpreis	Stand	Quelle
<b>Gas [€/MWh]</b>						
Day-Ahead DE (THE)	216,97	8,4%	81,18	167,3%	13.08.2022 18:45	EEX
Future September/22 NL (TTF)*	220,11	6,8%	74,33	196,1%	13.08.2022 18:00	ICE
Future Q4/22 DE (THE)	227,59	6,3%	76,08	199,2%	13.08.2022 18:45	EEX
Future Jahr/23 DE (THE)	206,25	5,5%	50,65	307,2%	13.08.2022 18:45	EEX

\* Preisveränderung über Nacht

### Gaspreis THE, DE (tägliche Settlementpreise)

in EUR/MWh



Der Lagebericht bezieht sich nur auf die Gasversorgung. Rückschlüsse auf die Verfügbarkeit anderer Energieträger, zum Beispiel Erdöl und Kraftstoffe lassen sich dadurch nicht ziehen.

Hier finden Sie eine Beschreibung marktlicher Instrumente, die helfen können, den industriellen Gasverbrauch zu reduzieren: [www.bundesnetzagentur.de/marktlichemassnahmen](http://www.bundesnetzagentur.de/marktlichemassnahmen)

## Kontakt

Fragen und Hinweise zum Lagebericht richten Sie bitte an:

[pressestelle@bnetza.de](mailto:pressestelle@bnetza.de)

Häufig gestellte Fragen und Antworten zur aktuellen Gasversorgung finden Sie hier:

[www.bundesnetzagentur.de/aktuelle-gasversorgung](http://www.bundesnetzagentur.de/aktuelle-gasversorgung)

Dieser Bericht ist keine Feststellung der Bundesnetzagentur nach § 24 Abs. 1 Satz 1 EnSiG.