



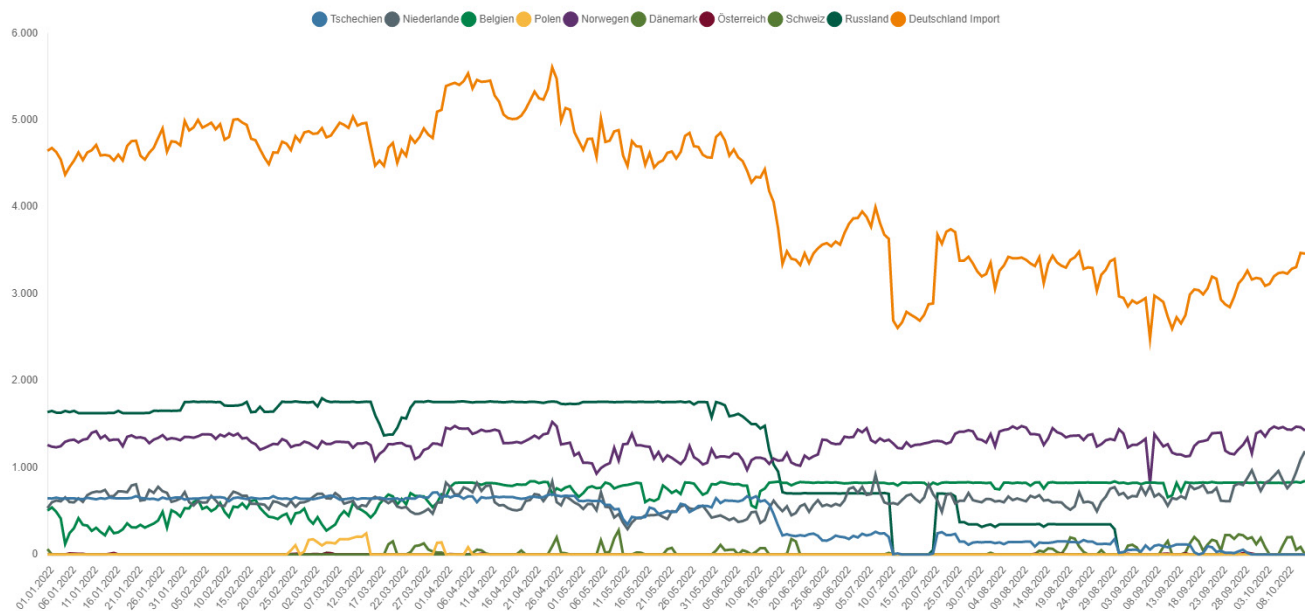
Lagebericht Gasversorgung

Stand: 13.10.2022 (13 Uhr)

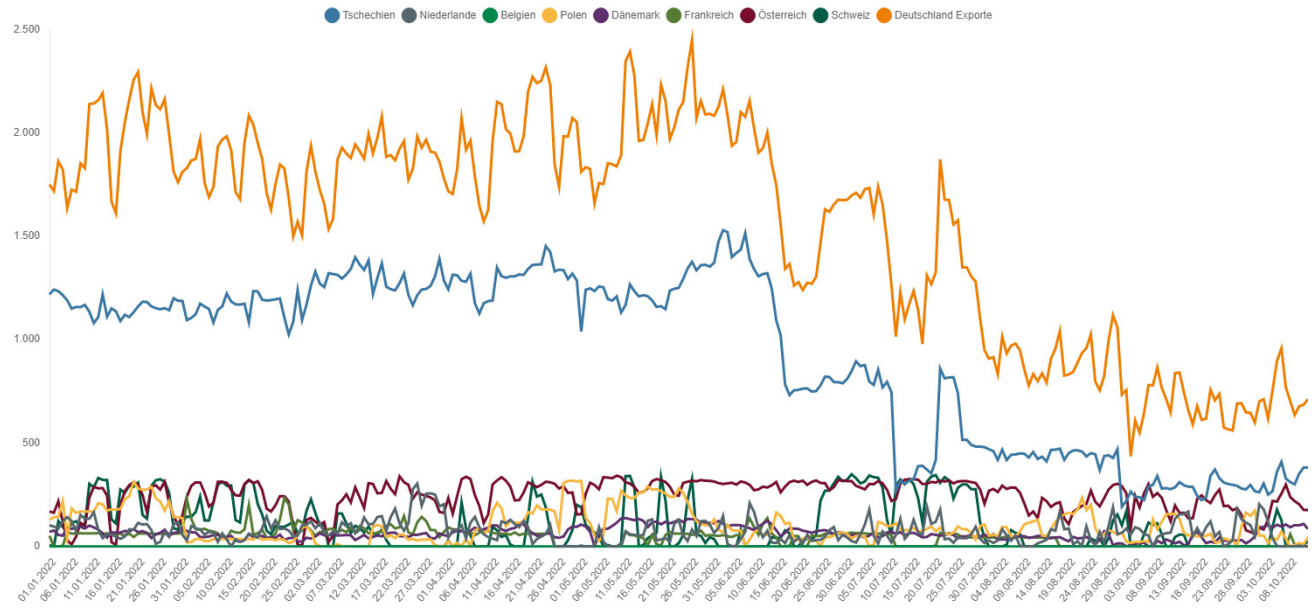
- Seit dem 23.06.2022 gilt die Alarmstufe des Notfallplans.
- Die Lage ist angespannt und eine weitere Verschlechterung der Situation kann nicht ausgeschlossen werden. Die Gasversorgung in Deutschland ist im Moment aber stabil. Die Versorgungssicherheit in Deutschland ist derzeit weiter gewährleistet. Die Bundesnetzagentur beobachtet die Lage genau und steht in engem Kontakt zu den Netzbetreibern.
- Die Ereignisse an den Pipelines Nord Stream 1 und 2 haben keine Auswirkungen auf die Gasversorgung. Über Nord Stream 1 wird seit Anfang September ohnehin kein Gas mehr geliefert und Nord Stream 2 wurde nie in Betrieb genommen. Das Bundesministerium des Innern und für Heimat als zuständiges Ressort für Fragen von Sicherheit und Sabotageschutz ist mit den deutschen Sicherheitsbehörden und mit den dänischen und schwedischen Partnern im engen Kontakt zu den Ereignissen.
- Seit dem 12.10.2022 wird am Grenzübergangspunkt in Medelsheim Erdgas von Frankreich nach Deutschland importiert. Die Importkapazität liegt bei bis zu 100 GWh/Tag, die Lastflüsse lagen bei 2,7 GWh. Die Lastflüsse sind in der entsprechenden Import-Grafik noch nicht sichtbar.
- Es wird weiter eingespeichert. Der Gesamtspeicherstand in Deutschland liegt bei 94,97 %. Der Füllstand des Speichers Rehden beträgt 83,24 %.
- Der Gasverbrauch ist im Vergleich zum durchschnittlichen Verbrauch der letzten vier Jahre zurückgegangen, die Temperaturen lagen in der letzten Woche 0,7 Grad über dem Jahresmittel 2018-2021.
- Die Großhandelspreise schwanken stark, bewegen sich aber weiterhin auf sehr hohem Niveau. Unternehmen und private Verbraucher müssen sich auf deutlich steigende Gaspreise einstellen.
- Die Bundesnetzagentur betont ausdrücklich die Bedeutung eines sparsamen Gasverbrauchs.

1. Gasflüsse

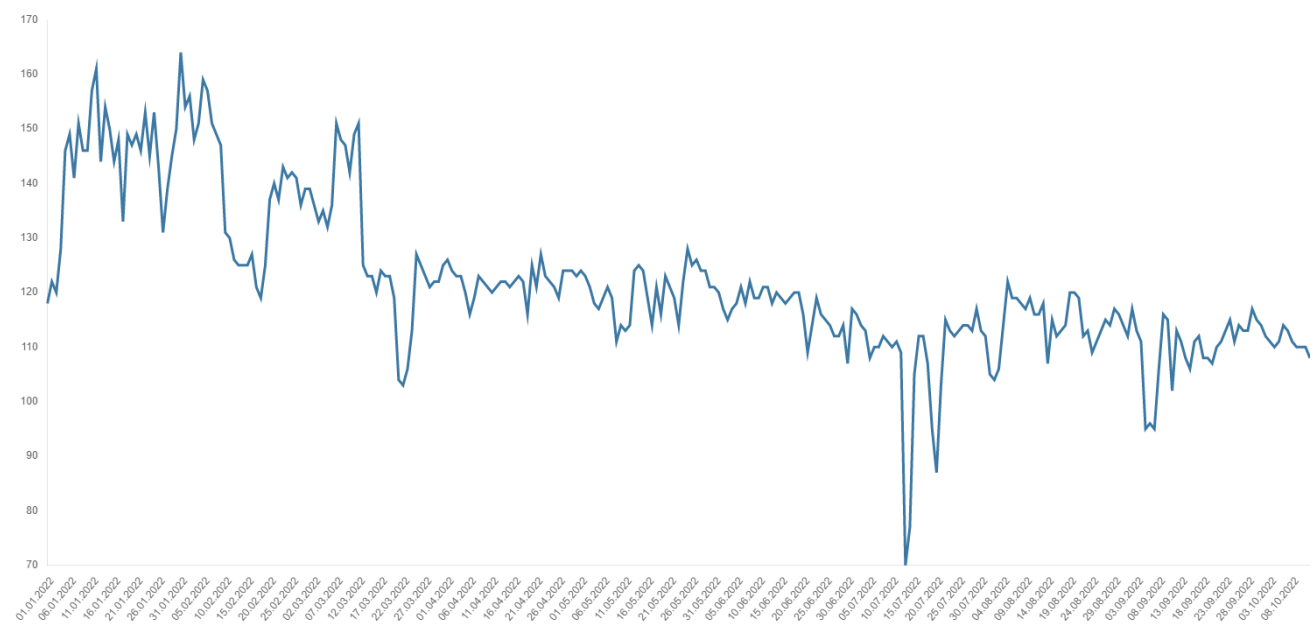
1.1 Gasimporte in GWh/Tag



1.2 Gasexporte in GWh/Tag

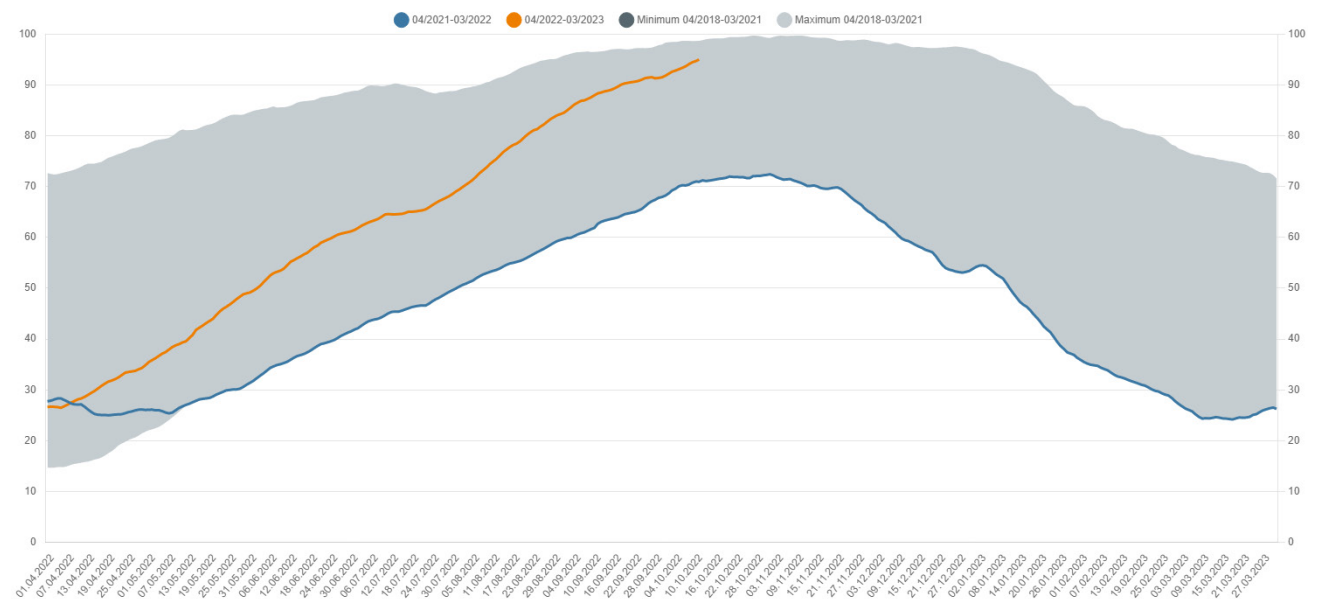


1.3 Gasförderung in Deutschland in GWh/Tag

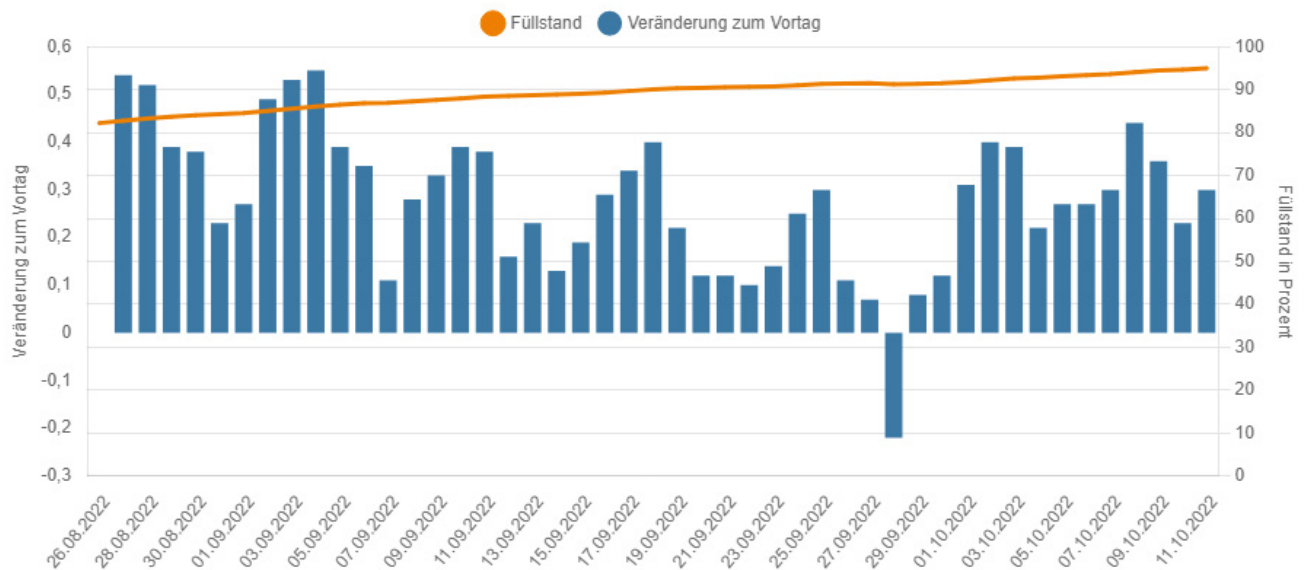


2. Füllstand der Speicher in Deutschland

2.1 Verlauf der Speicherfüllstände in Prozent

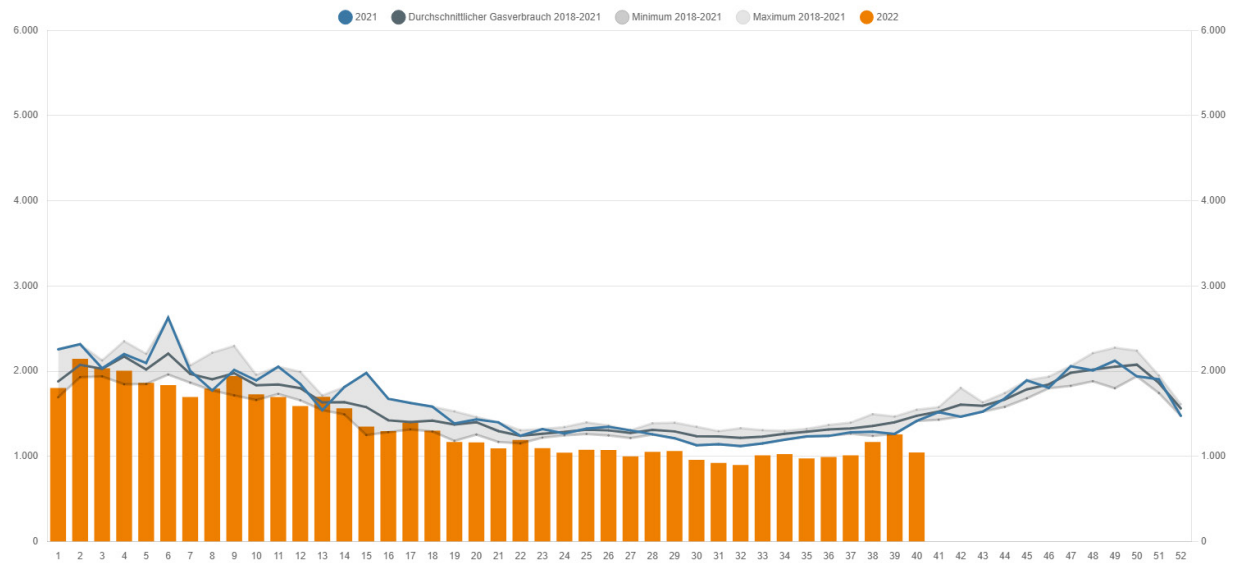


2.2 Tägliche Veränderung der Gasspeicherfüllstände in Prozentpunkten

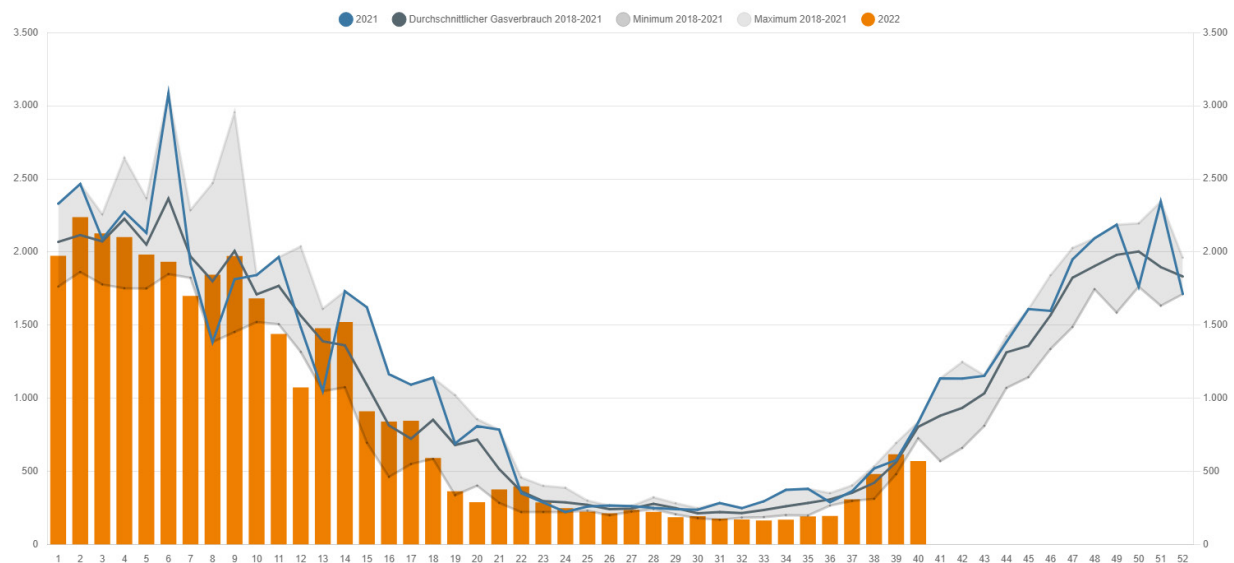


3. Erdgasverbrauch

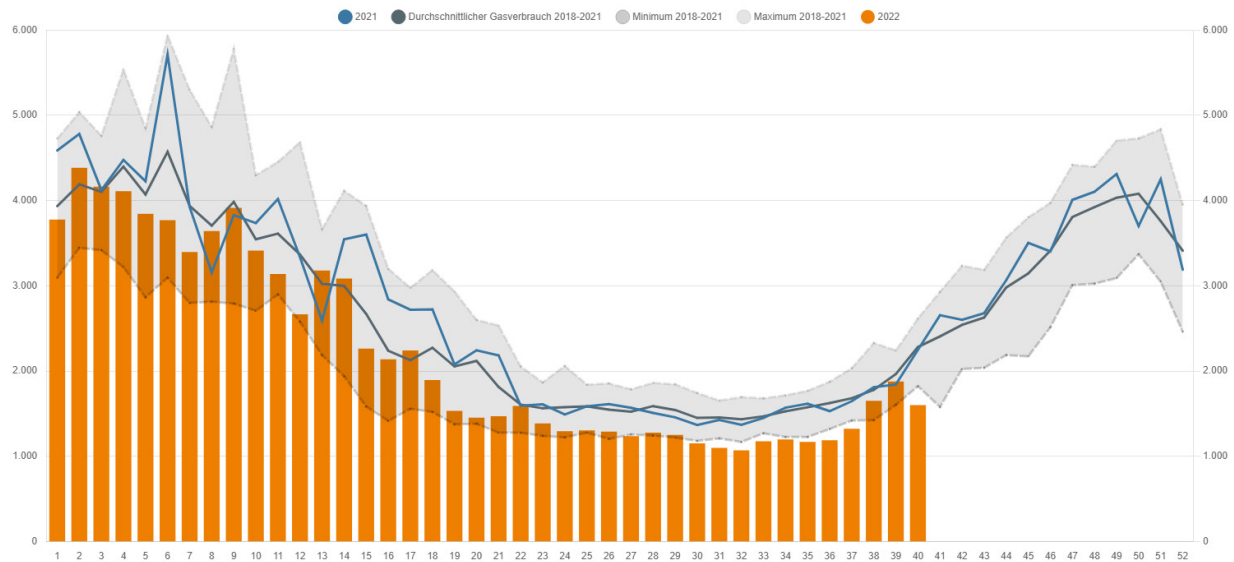
3.1 Gasverbrauch Industriekunden (wöchentlicher Mittelwert) in GWh/Tag



3.2 Gasverbrauch der Haushalts- und Gewerbekunden (wöchentlicher Mittelwert) in GWh/Tag

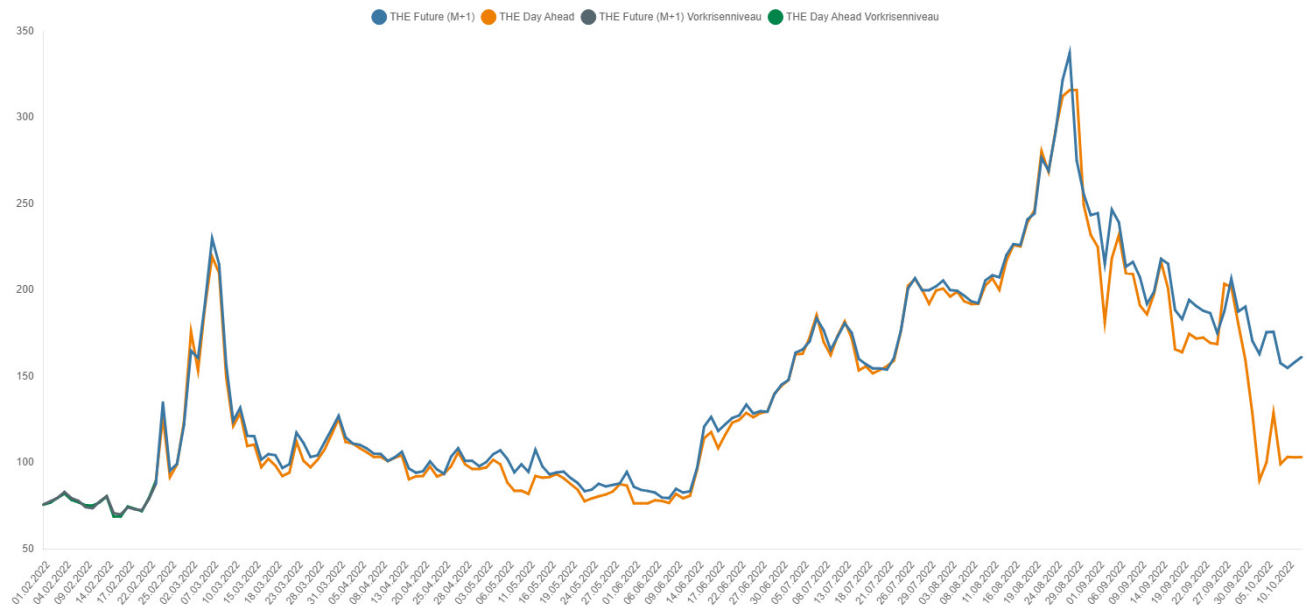


3.3 Gasverbrauch in Deutschland (wöchentlicher Mittelwert) in GWh/Tag



4. Gaspreise Großhandel

4.1 Gaspreise Großhandel in EUR/MWh



Hinweise und Kontakt

Erläuterungen zu den Grafiken sowie weitere Informationen und Daten zur aktuellen Gasversorgung finden Sie hier:
www.bundesnetzagentur.de/aktuelle-gasversorgung

Fragen und Hinweise zum Lagebericht richten Sie bitte an:
pressestelle@bnetza.de

Dieser Bericht ist keine Feststellung der Bundesnetzagentur nach § 24 Abs. 1 Satz 1 EnSiG.