



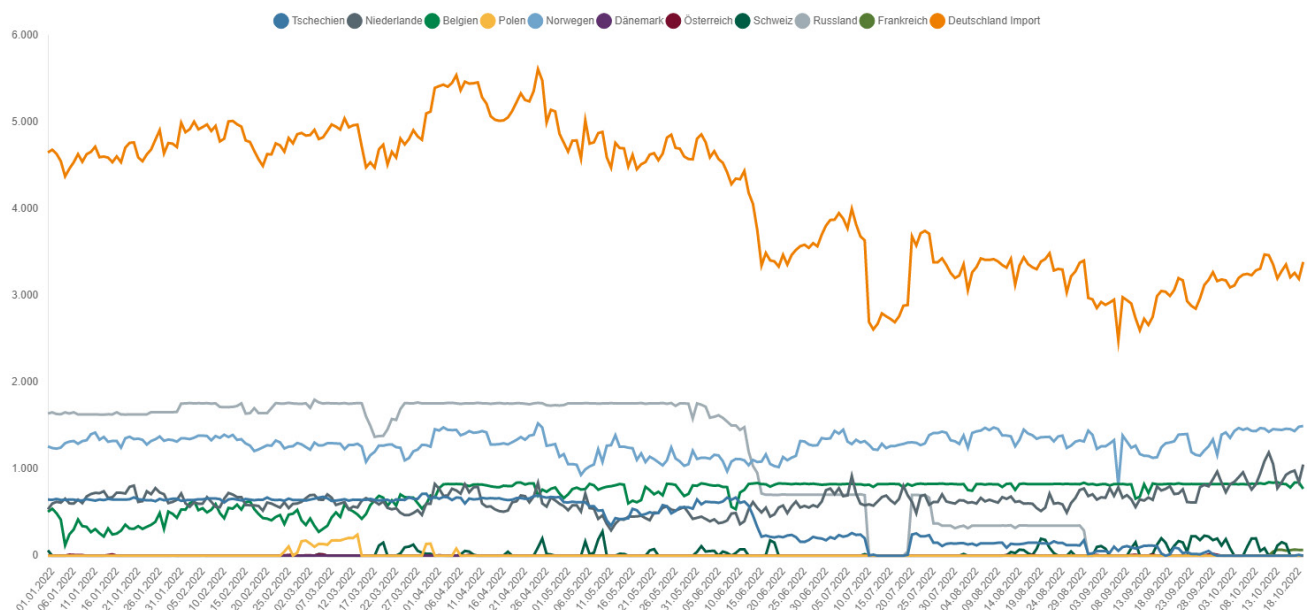
Lagebericht Gasversorgung

Stand: 21.10.2022 (13 Uhr)

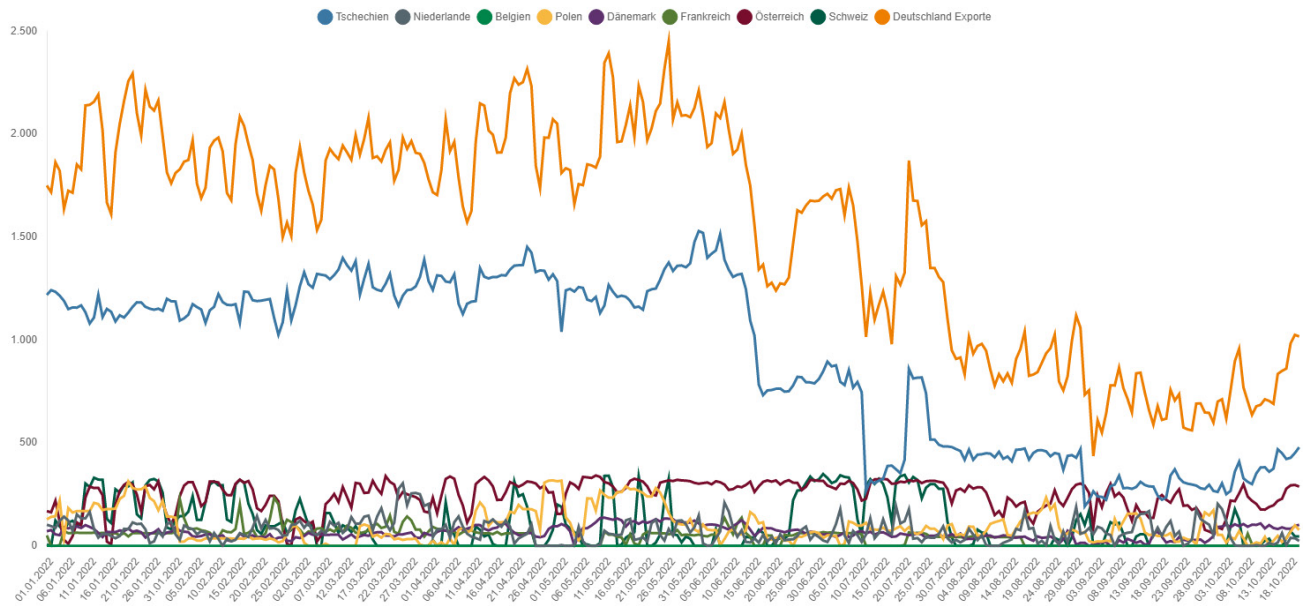
- Seit dem 23.06.2022 gilt die Alarmstufe des Notfallplans.
- Die Lage ist angespannt und eine weitere Verschlechterung der Situation kann nicht ausgeschlossen werden. Die Gasversorgung in Deutschland ist im Moment aber stabil. Die Versorgungssicherheit in Deutschland ist derzeit weiter gewährleistet. Die Bundesnetzagentur beobachtet die Lage genau und steht in engem Kontakt zu den Netzbetreibern.
- Es wird weiter eingespeichert. Der Gesamtspeicherstand in Deutschland liegt bei 96,52 %. Der Füllstand des Speichers Rehden beträgt 87,08 %.
- Der Gasverbrauch lag in der letzten Kalenderwoche unter dem durchschnittlichen Verbrauch der letzten vier Jahre. Die Temperaturen lagen in der letzten Woche 1,0 Grad über dem Jahresmittel 2018-2021.
- Die Großhandelspreise schwanken stark. Unternehmen und private Verbraucher müssen sich auf deutlich gestiegene Gaspreise einstellen.
- Die Bundesnetzagentur betont ausdrücklich die Bedeutung eines sparsamen Gasverbrauchs. Ein nationale Gas-mangellage im Winter kann vermieden werden, wenn erstens das Sparziel von mindestens 20 Prozent weiterhin erreicht wird. Zweitens müssen die LNG-Terminals zum Jahresbeginn einspeisen und drittens der winterbedingte Rückgang der Importe sowie der Anstieg der aktuell besonders niedrigen Exporte eher moderat ausfallen.

1. Gasflüsse

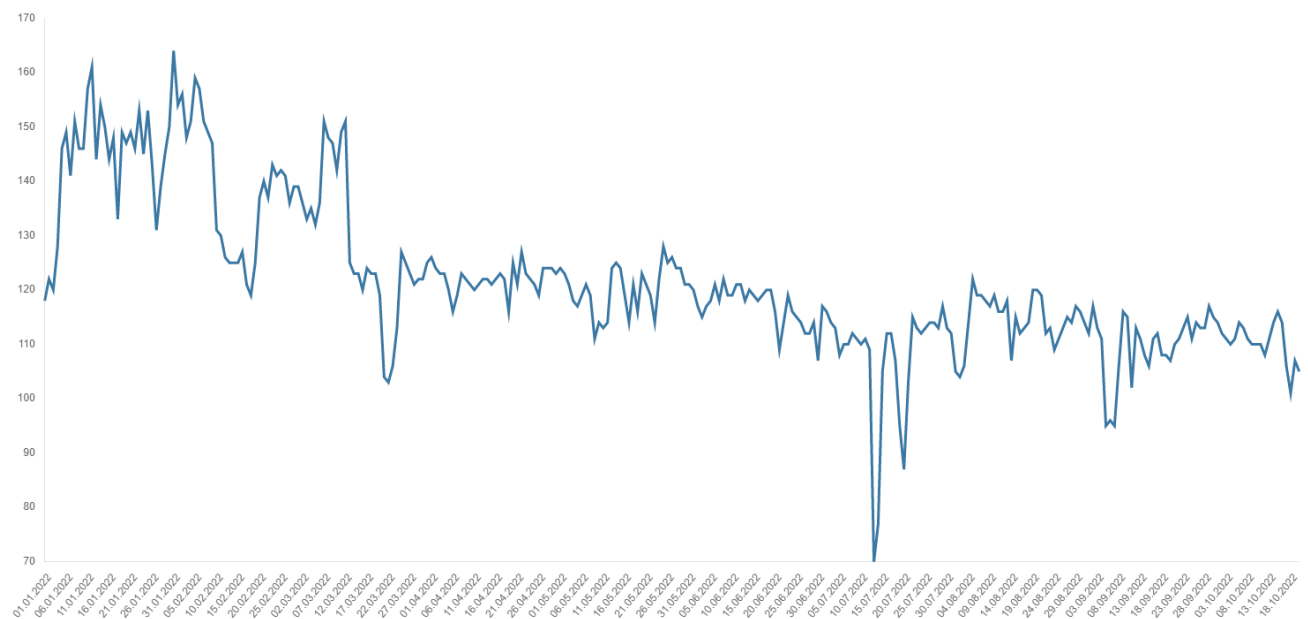
1.1 Gasimporte in GWh/Tag



1.2 Gasexporte in GWh/Tag

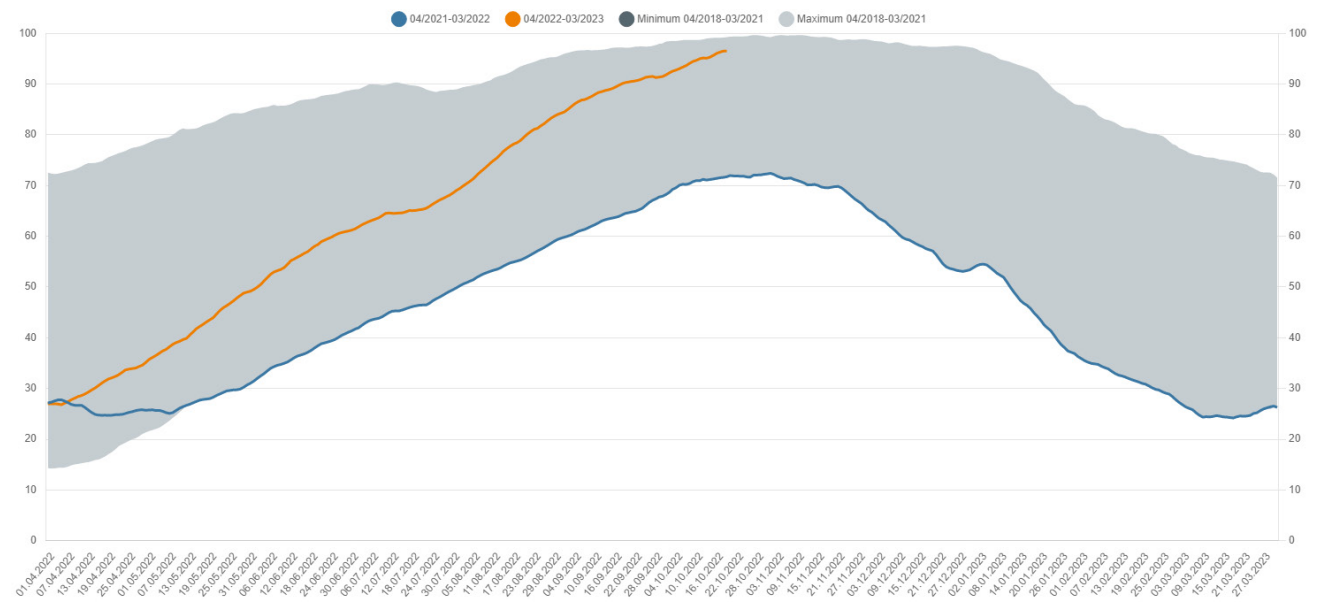


1.3 Gasförderung in Deutschland in GWh/Tag

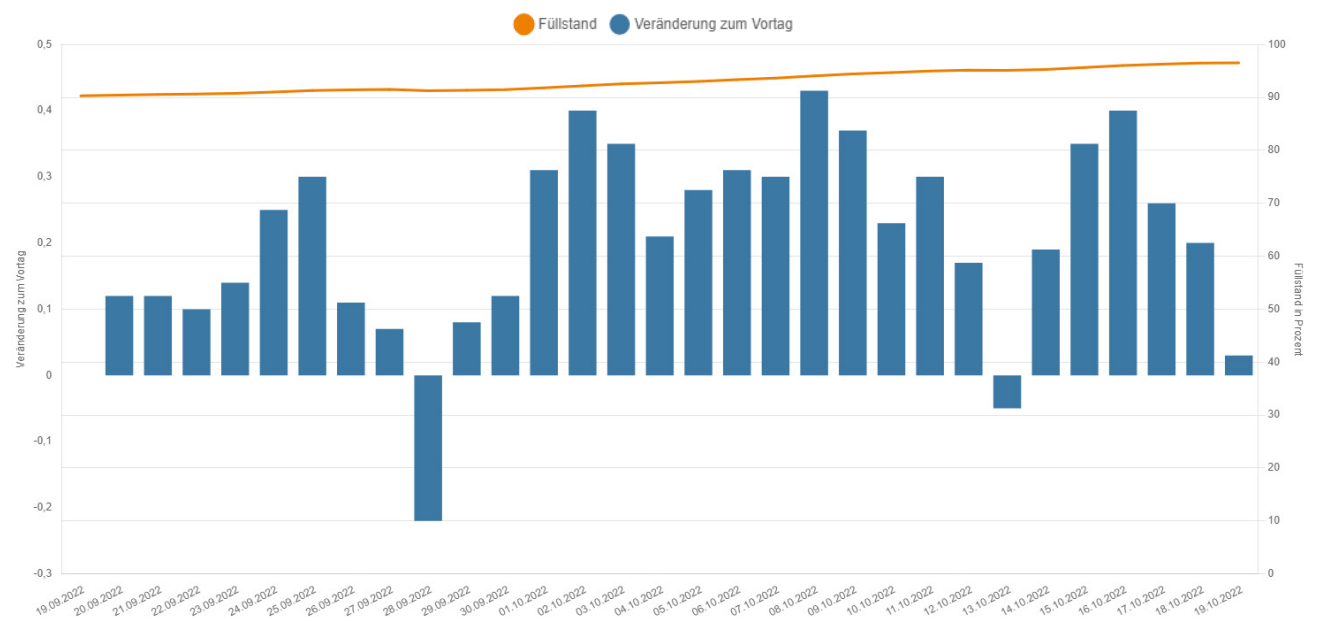


2. Füllstand der Speicher in Deutschland

2.1 Verlauf der Speicherfüllstände in Prozent

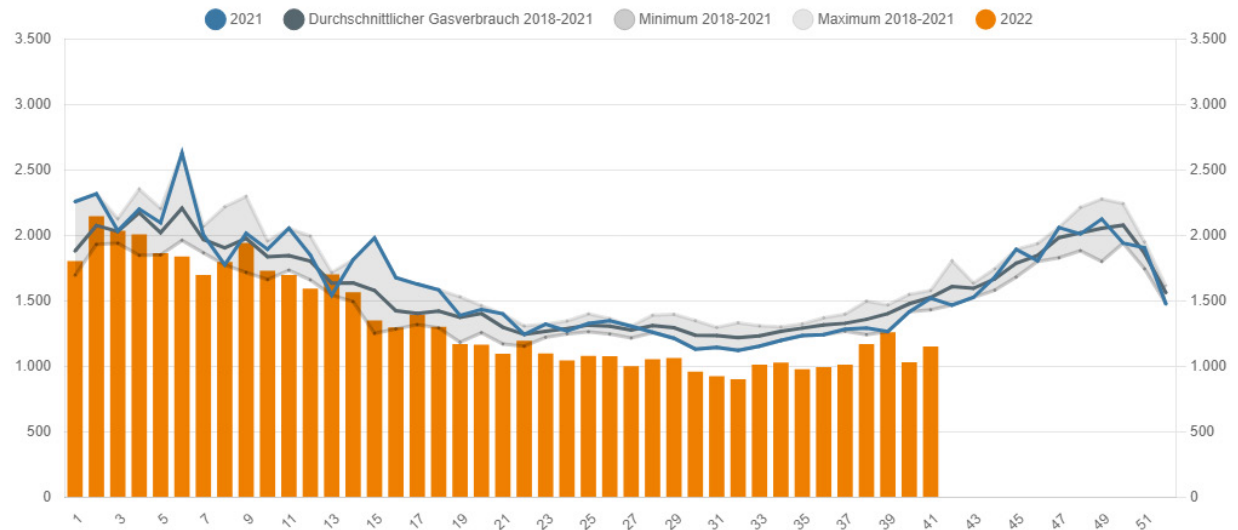


2.2 Tägliche Veränderung der Gasspeicherfüllstände in Prozentpunkten

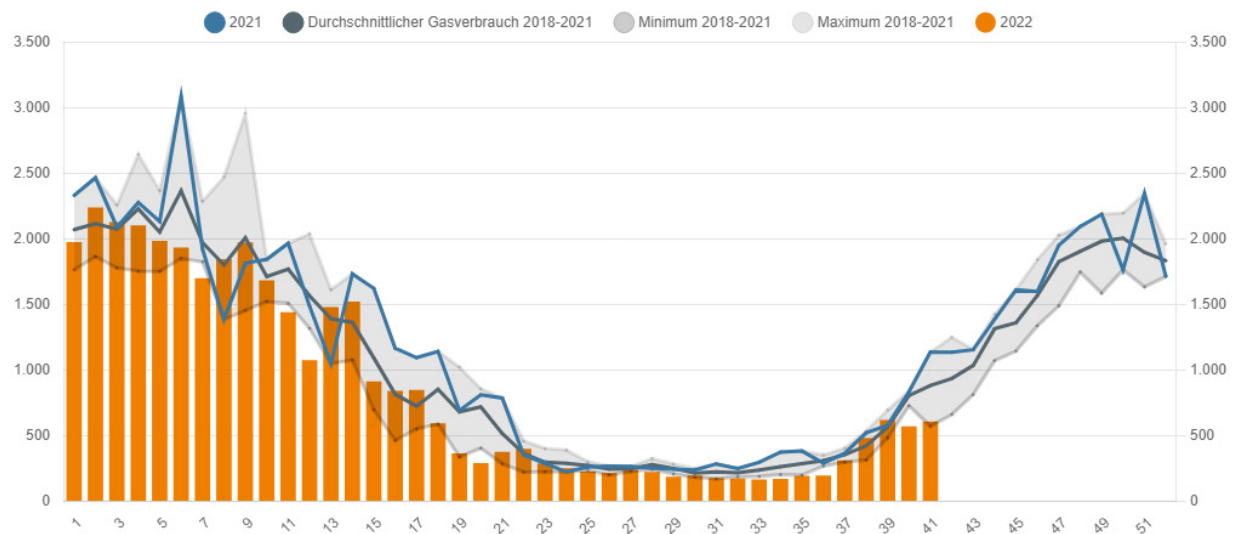


3. Erdgasverbrauch

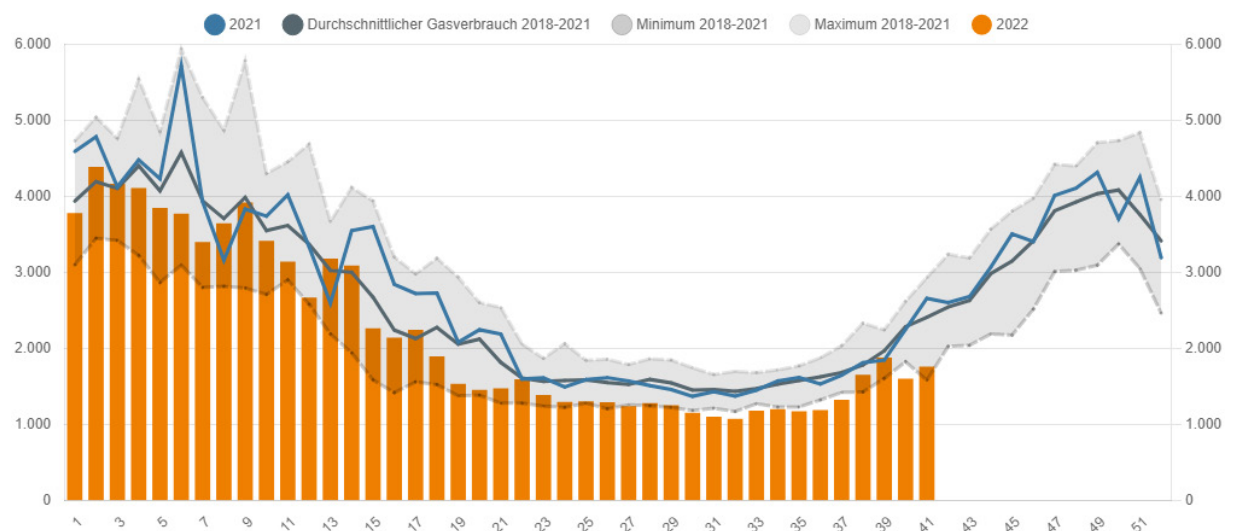
3.1 Gasverbrauch Industriekunden (wöchentlicher Mittelwert) in GWh/Tag



3.2 Gasverbrauch der Haushalts- und Gewerbekunden (wöchentlicher Mittelwert) in GWh/Tag

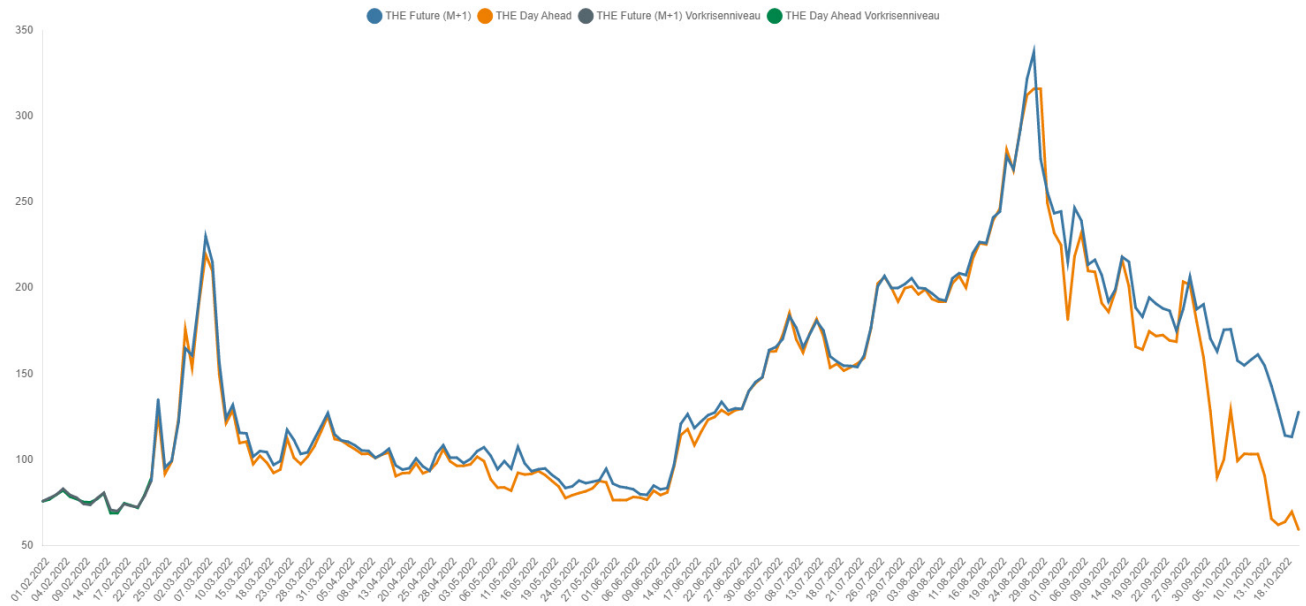


3.3 Gasverbrauch in Deutschland (wöchentlicher Mittelwert) in GWh/Tag



4. Gaspreise Großhandel

4.1 Gaspreise Großhandel in EUR/MWh



Hinweise und Kontakt

Erläuterungen zu den Grafiken sowie weitere Informationen und Daten zur aktuellen Gasversorgung finden Sie hier:
www.bundesnetzagentur.de/aktuelle-gasversorgung

Fragen und Hinweise zum Lagebericht richten Sie bitte an:
pressestelle@bnetza.de

Dieser Bericht ist keine Feststellung der Bundesnetzagentur nach § 24 Abs. 1 Satz 1 EnSiG.