



Bei den nachfolgenden Grafiken handelt es sich nur um einen Ausschnitt der wichtigsten Daten zur Gasversorgung. **Weiterführende Daten mit interaktiven Grafiken und zusätzlichen Informationen** gibt es im Internet unter:

[www.bundesnetzagentur.de/aktuelle-gasversorgung](http://www.bundesnetzagentur.de/aktuelle-gasversorgung)

# Lagebericht Gasversorgung

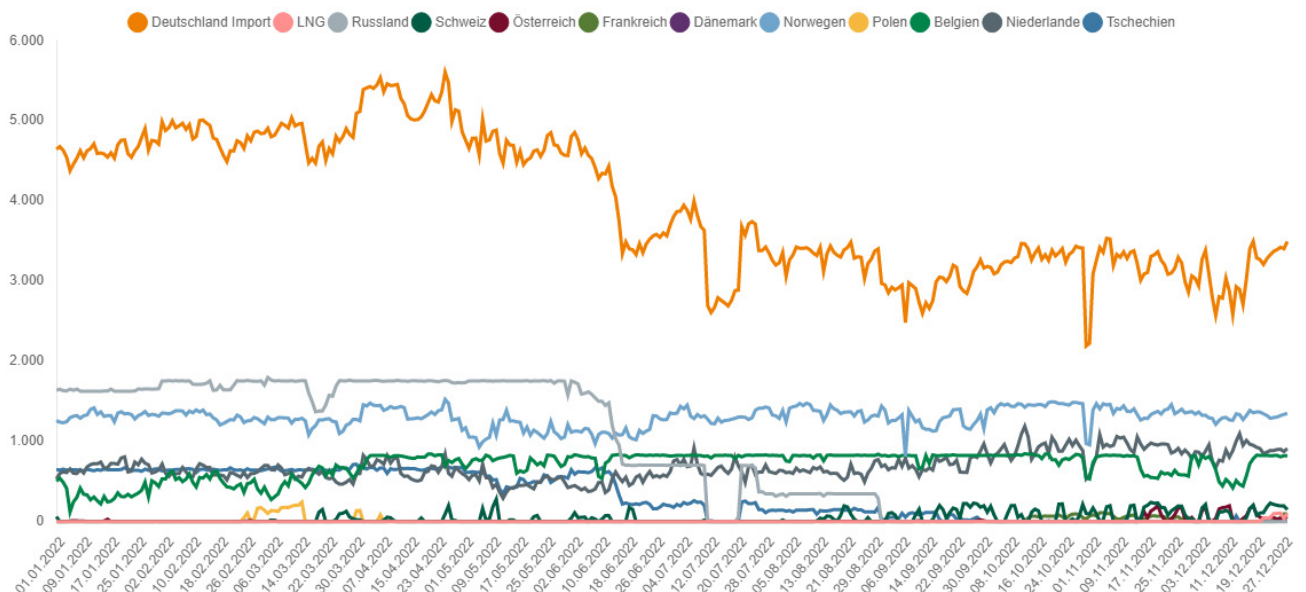
Stand: 29.12.2022 (13 Uhr)

- Seit dem 23.06.2022 gilt die Alarmstufe des Notfallplans.
- Die Gasversorgung in Deutschland ist im Moment stabil. Die Versorgungssicherheit ist derzeit gewährleistet. Insgesamt bewertet die Bundesnetzagentur die Lage weiterhin als angespannt und kann eine weitere Verschlechterung der Situation nicht ausschließen. Die Bundesnetzagentur beobachtet die Lage genau und steht in engem Kontakt zu den Netzbetreibern.
- Es wird überwiegend eingespeichert. Der Gesamtspeicherstand in Deutschland liegt bei 88,84 %. Der Füllstand des Speichers Rehden beträgt 90,54 %.
- Der Gasverbrauch lag in der 51. Kalenderwoche 23,8 % unter dem durchschnittlichen Verbrauch der letzten vier Jahre. Er ist gegenüber der Vorwoche um 37,4 % gesunken. Die Temperaturen waren 2,3 °C wärmer als in den Vorjahren.
- Temperaturbereinigt lag der Verbrauch in der 50. und 51. Kalenderwoche 12,4 % unter dem Referenzwert der letzten vier Jahre und damit im kritischen Bereich.
- Die prognostizierte Temperatur für diese Woche liegt mit 6,82 °C weiterhin im stabilen Bereich. Es ist daher mit einem Rückgang des Gasverbrauchs zu rechnen.
- Die Großhandelspreise schwanken stark und sind zuletzt gesunken. Unternehmen und private Verbraucher müssen sich weiterhin auf ein deutlich höheres Preisniveau einstellen.
- Die Bundesnetzagentur betont ausdrücklich die Bedeutung eines sparsamen Gasverbrauchs. Eine nationale Gas-mangellage im Winter kann vermieden werden, wenn erstens das Sparziel von mindestens 20 % weiterhin erreicht wird. Zweitens müssen die LNG-Terminals zum Jahresbeginn einspeisen und drittens der winterbedingte Rückgang der Importe sowie der Anstieg der aktuell besonders niedrigen Exporte eher moderat ausfallen.

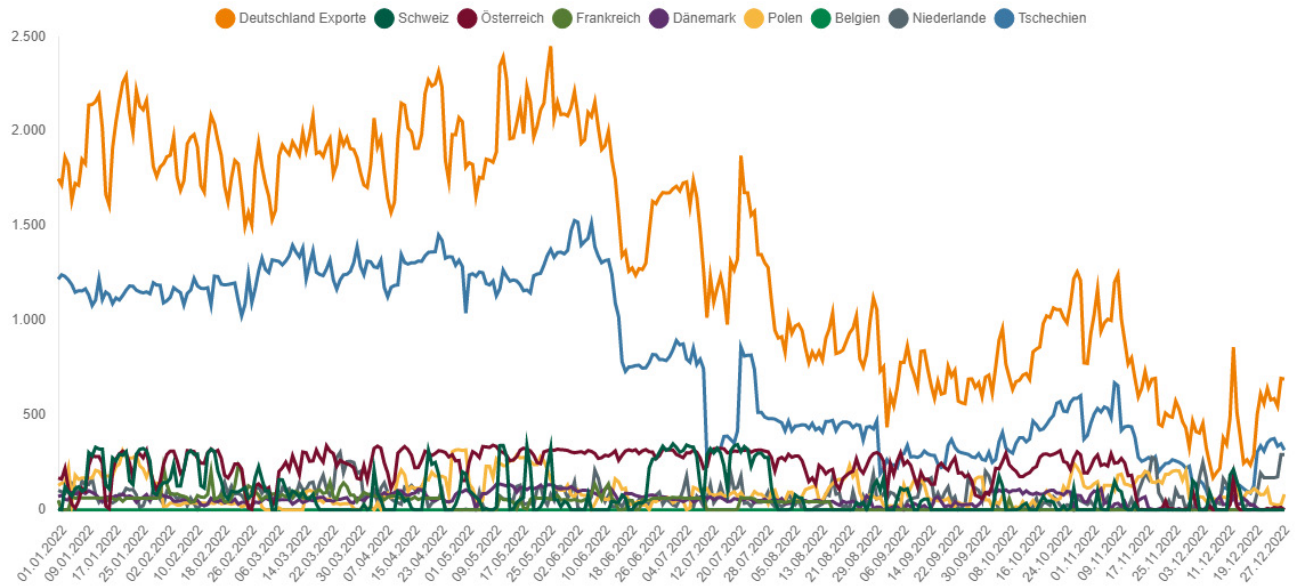
## 1. Gasflüsse

### 1.1 Gasimporte

in GWh/Tag

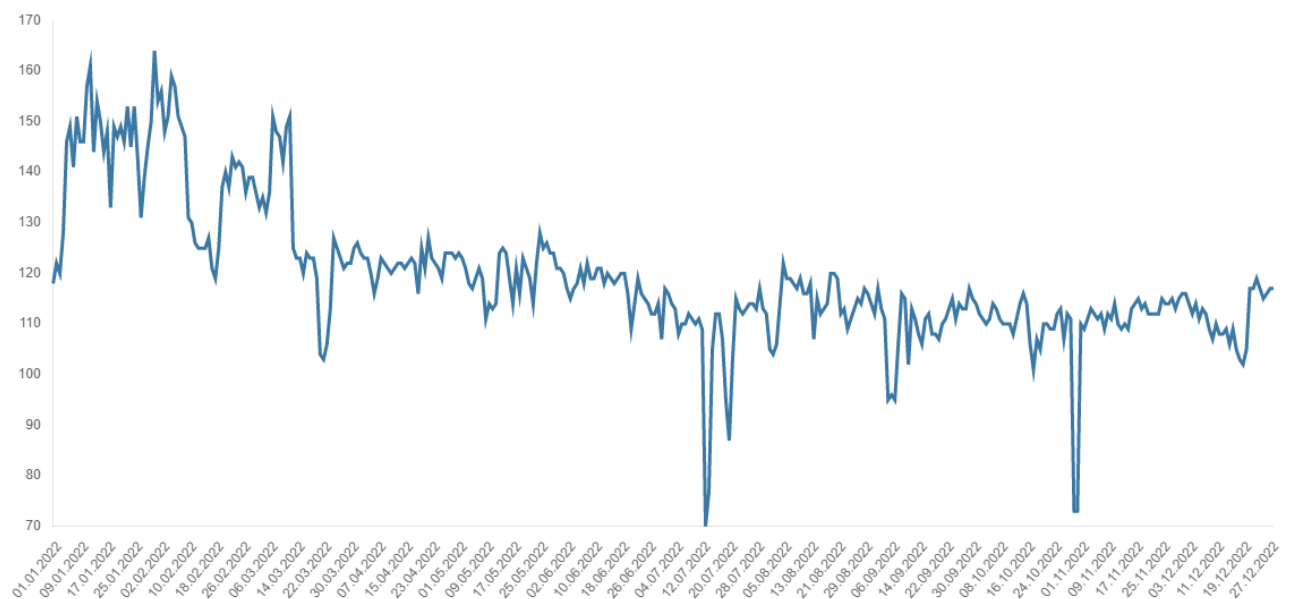


## 1.2 Gasexporte in GWh/Tag



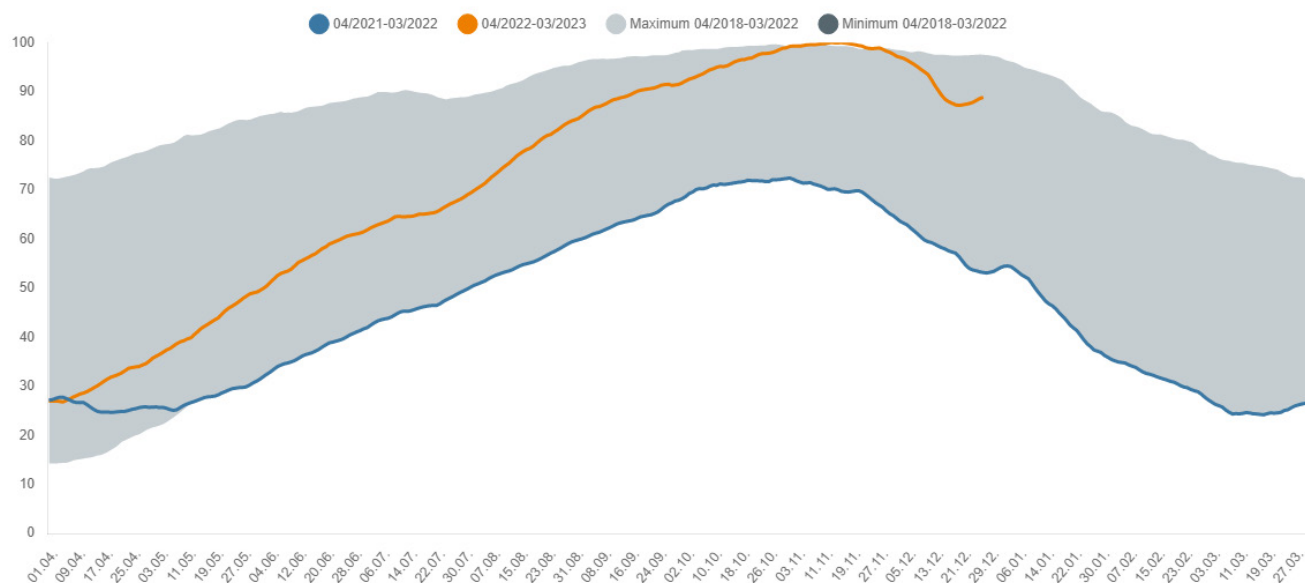
Der Bundesnetzagentur wurde gemeldet, dass die Angaben zu den Lastflüssen über die Niederlande seit dem 23.12.2022 messfehlerbehaftet sind. Die Zahlen werden zeitnah korrigiert.

## 1.3 Gasförderung in Deutschland in GWh/Tag

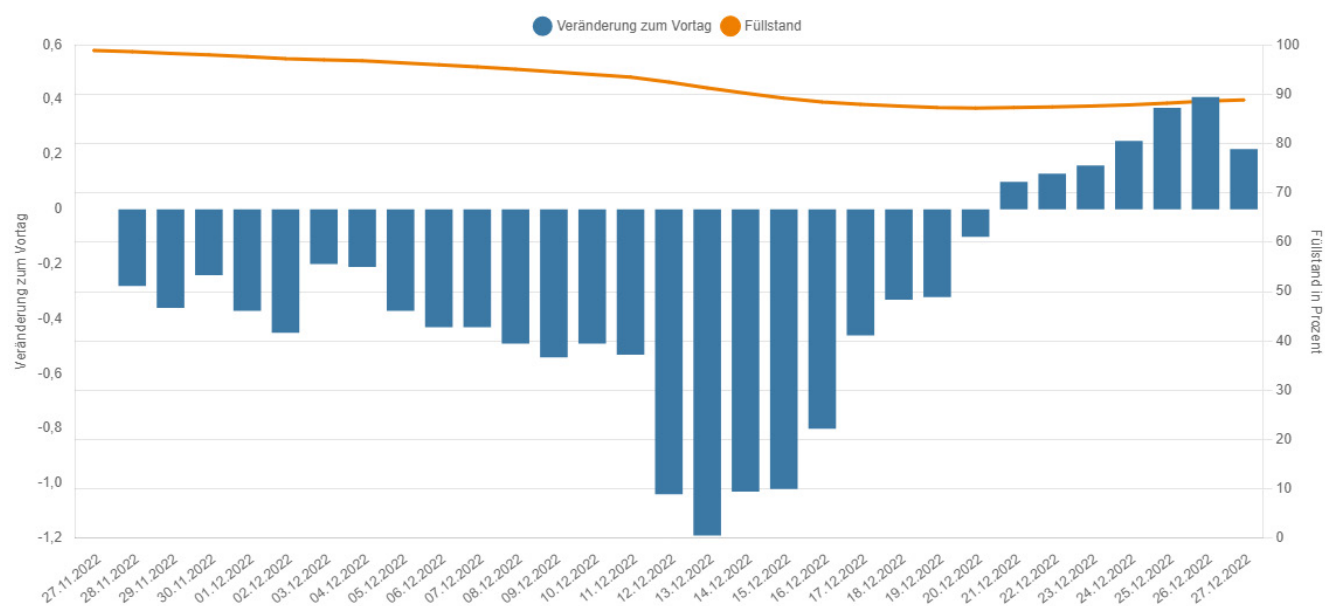


## 2. Füllstand der Speicher in Deutschland

### 2.1 Verlauf der Speicherfüllstände in Prozent

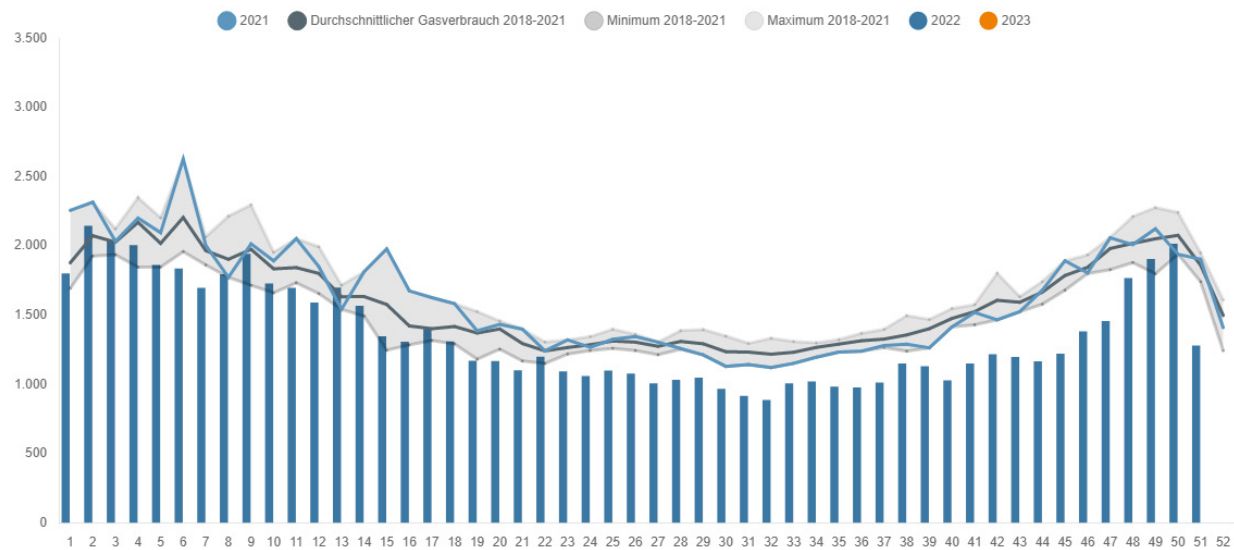


### 2.2 Tägliche Veränderung der Gasspeicherfüllstände in Prozentpunkten

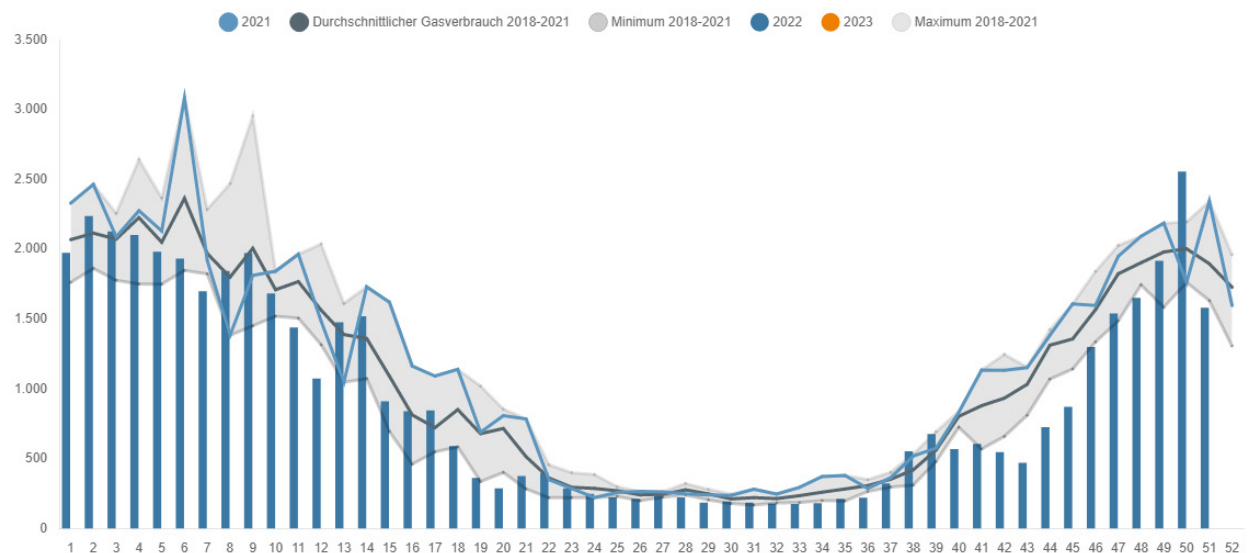


### 3. Erdgasverbrauch

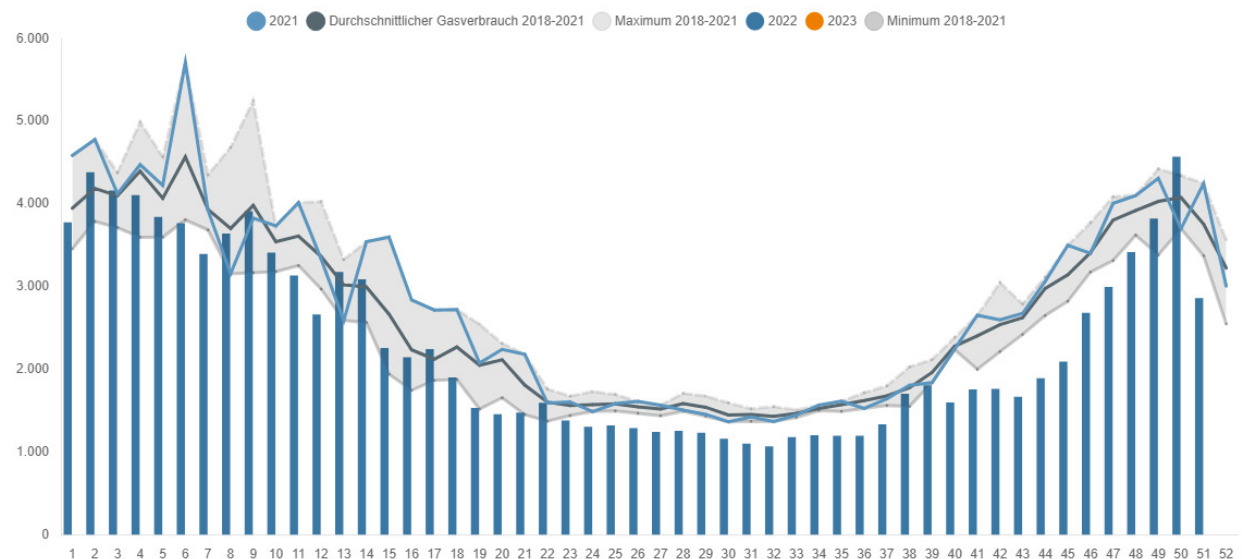
#### 3.1 Gasverbrauch Industriekunden (wöchentlicher Mittelwert) in GWh/Tag



#### 3.2 Gasverbrauch der Haushalts- und Gewerbekunden (wöchentlicher Mittelwert) in GWh/Tag

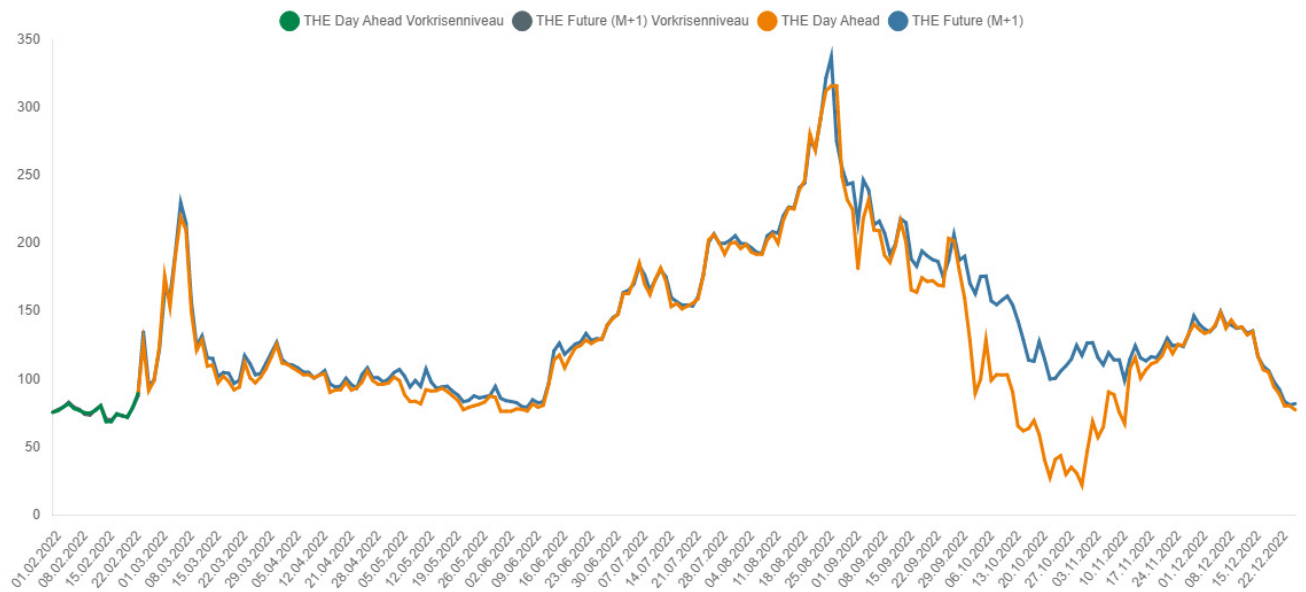


#### 3.3 Gasverbrauch in Deutschland (wöchentlicher Mittelwert) in GWh/Tag



## 4. Gaspreise Großhandel

### 4.1 Gaspreise Großhandel in EUR/MWh



## Hinweise und Kontakt

Erläuterungen zu den Grafiken sowie weitere Informationen und Daten zur aktuellen Gasversorgung finden Sie hier:  
[www.bundesnetzagentur.de/aktuelle-gasversorgung](http://www.bundesnetzagentur.de/aktuelle-gasversorgung)

Fragen und Hinweise zum Lagebericht richten Sie bitte an:  
[pressestelle@bnetza.de](mailto:pressestelle@bnetza.de)

Dieser Bericht ist keine Feststellung der Bundesnetzagentur nach § 24 Abs. 1 Satz 1 EnSiG.