

# Fundsachenmanagement für Verkehrsunternehmen

---

Wir sorgen dafür, dass Fundsachen schnell, sicher und ohne großen Aufwand an ihre Eigentümer:innen zurückgeführt werden.





## Vorteile auf einen Blick

140 Annahmestellen und über 80 regionale Fundstellen bundesweit in allen großen Bahnhöfen

- Hohe Rückführungsquote von 60 Prozent
- Reduzierung Ihres Aufwands für die Verlust- und Fundsachenverwaltung
- Steigerung der Kundenzufriedenheit
- Verringerung des Lageraufwands

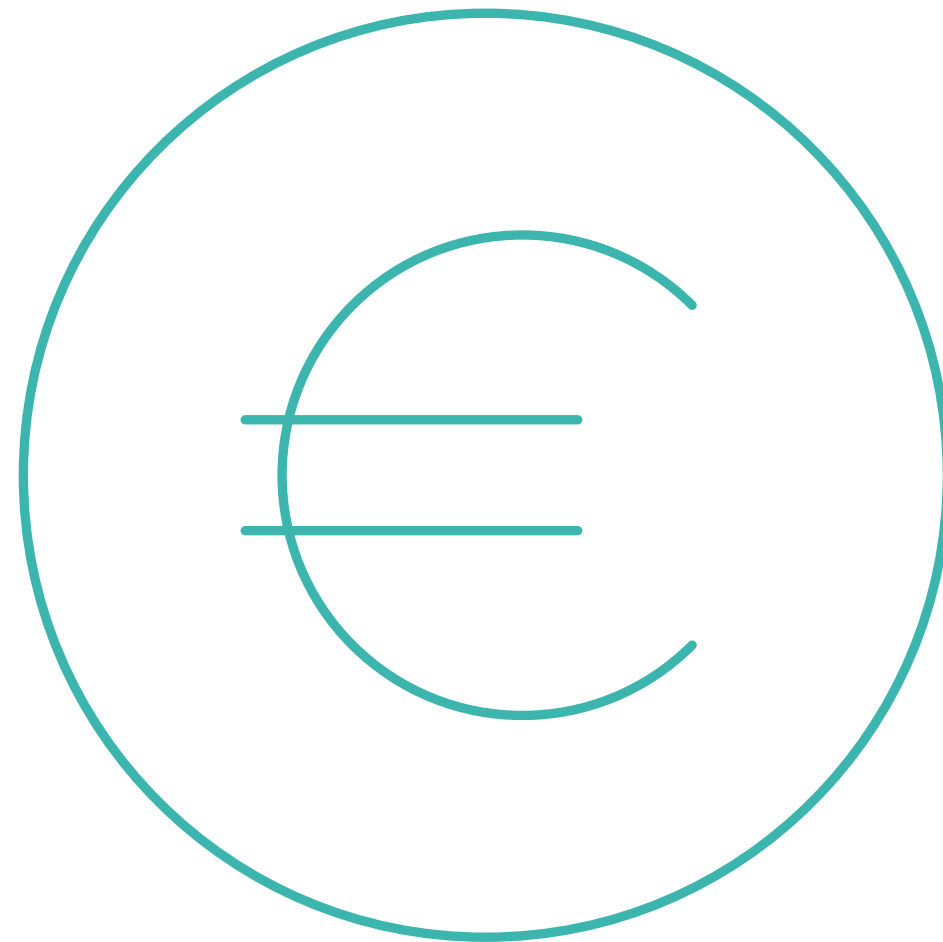


## Unser Service für Sie

Umfassendes Fundsachenmanagement bei Verlust von Gegenständen

- Entgegennahme der Verlustmeldung per Internet, Callcenter, E-Mail oder Fax
- Annahme von Fundsachen und Erfassung in unserer IT-Anwendung „verloren&gefunden“
- Nachforschen nach dem/der Eigentümer:in
- Lagerung sowie Rückführung an den/die Eigentümer:in
- Bearbeitung von Finderlohnansprüchen
- Abschließende Bearbeitung nicht rückführbarer Fundsachen nach Ablauf der Aufbewahrungsfrist



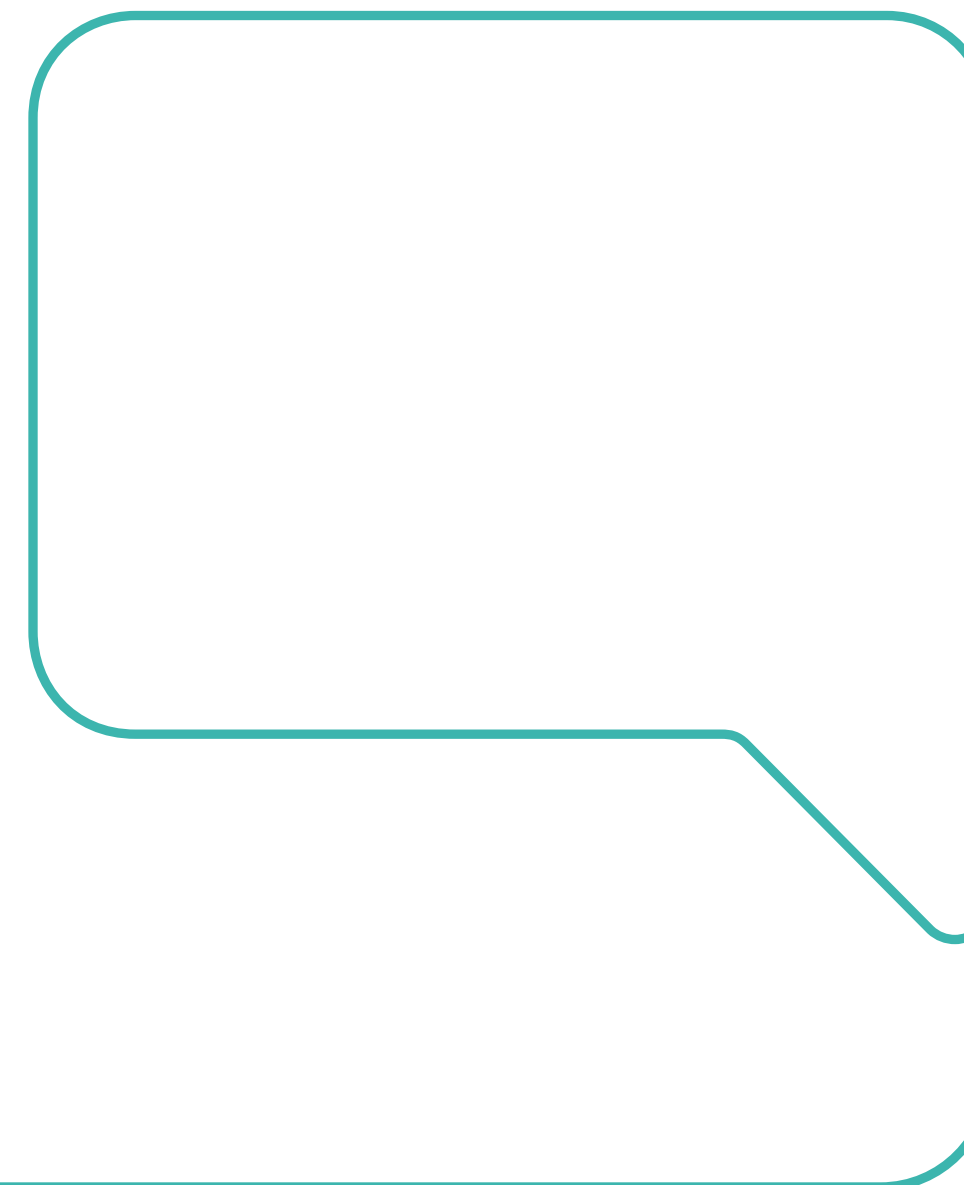


## Preise und Konditionen

Bearbeitung Ihrer Fundsachen kompetent und unkompliziert

2024	2025	2026	2027	2028
25,85 Euro	26,83 Euro	27,85 Euro	28,91 Euro	30,00 Euro

Die Preise gelten je Fundsache, ab 2025 ist eine jährliche Dynamisierung von 3,8 Prozent enthalten.



## Sprechen Sie uns an

DB Station&Service AG  
Zentrale  
Vertrieb Mobility  
Europaplatz 1  
10557 Berlin

[vertrieb.mobility@deutschebahn.com](mailto:vertrieb.mobility@deutschebahn.com)

Selbstverständlich können Sie auch Kontakt zum regionalen Vertrieb Mobility oder Bahnhofsmanagement vor Ort aufnehmen.

Weitere Informationen unter  
**[www.deutschebahn.com/stationsnutzung](http://www.deutschebahn.com/stationsnutzung)**