

Nachrichtenbeschreibung

## EDI@Energy PARTIN

### Konsultationsfassung

auf Basis

#### **PARTIN**

Partnerstammdaten

#### **UN D.20B S3**

Version: 1.0  
Variante: 30.07.2021  
Autor: BDEW

Nachrichtenstruktur .....	2
Diagramm .....	5
Segmentlayout.....	6

---

## Nachrichtenstruktur

	Zähler	Nr	Bez	St	/ BDEW	MaxWdh	/ BDEW	Ebene	Inhalt
	0010	1	UNH	M	M	1	1	0	Nachrichten-Kopfsegment
	0020	2	BGM	M	M	1	1	0	Beginn der Nachricht
	0030	3	DTM	M	M	5	1	1	Nachrichtendatum
	0060		SG1	C	R	5	1	1	Prüfidentifiktor
	0070	4	RFF	M	M	1	1	1	Prüfidentifikator
	0060		SG1	C	R	5	1	1	Version / Gültig Ab
	0070	5	RFF	M	M	1	1	1	Versionsnummer
	0080	6	DTM	C	R	1	1	2	Gültig Ab
	0060		SG1	C	D	5	1	1	Vorgängerversion
	0070	7	RFF	M	M	1	1	1	Vorgängerversion
	0090		SG2	C	R	2	1	1	MP-ID Absender
	0100	8	NAD	M	M	1	1	1	MP-ID Absender
	0110		SG3	C	D	5	1	2	Kontaktinformationen
	0120	9	CTA	M	M	1	1	2	Ansprechpartner
	0130	10	COM	C	R	5	5	3	Kommunikationsverbindung
	0090		SG2	C	R	2	1	1	MP-ID Empfänger
	0100	11	NAD	M	M	1	1	1	MP-ID Empfänger
	0140	12	UNS	M	M	1	1	0	Abschnitts-Kontrollsegment
	0150		SG4	C	R	200000	1	1	Unternehmensinformationen
	0160	13	NAD	M	M	1	1	1	Name und Adresse des Unternehmens
	0170	14	DTM	C	D	5	1	2	Erreichbarkeit Werktags
	0180	15	FII	C	D	10	1	2	Bankverbindung
	0260		SG6	C	R	15	1	2	Umsatzsteuer-ID
	0270	16	RFF	M	M	1	1	2	Umsatzsteuer-ID
	0260		SG6	C	R	15	1	2	Internetseite (URL)
	0270	17	RFF	M	M	1	1	2	Internetseite (URL)
	0260		SG6	C	R	15	1	2	Faxnummer
	0270	18	RFF	M	M	1	1	2	Faxnummer
	0260		SG6	C	R	15	1	2	Downloadlink für Zertifikate 1:1 Marktkommunikation
	0270	19	RFF	M	M	1	1	2	Downloadlink für Zertifikate 1:1 Marktkommunikation
	0260		SG6	C	R	15	1	2	E-Mail Adresse für den elektronischen Datenaustausch
	0270	20	RFF	M	M	1	1	2	E-Mail Adresse für den elektronischen Datenaustausch
	0150		SG4	C	R	200000	1	1	Ansprechpartner Übertragungsweg / Datenaustausch
	0160	21	NAD	M	M	1	1	1	Name und Anschrift Ansprechpartner Übertragungsweg / Datenaustausch
	0290		SG7	C	D	5	1	2	Kontaktinformationen
	0300	22	CTA	M	M	1	1	2	Ansprechpartner
	0310	23	COM	C	R	5	3	3	Kommunikationsverbindung
	0150		SG4	C	R	200000	1	1	Ansprechpartner Verträge
	0160	24	NAD	M	M	1	1	1	Name und Anschrift Ansprechpartner Verträge
	0290		SG7	C	D	5	1	2	Kontaktinformationen
	0300	25	CTA	M	M	1	1	2	Ansprechpartner

Bez = Segment-/Gruppen-Bezeichner

Zähler = Nummer der Segmente/Gruppen im Standard

Nr = Laufende Segmentnummer im Guide

MaxWdh = Maximale Wiederholung der Segmente/Gruppen

St = Status

EDIFACT: M=Muss/Mandatory, C=Conditional

Anwendung: R=Erforderlich/Required, O=Optional,

D=Abhängig von/Dependent, N=Nicht benutzt/Not used

## Nachrichtenstruktur

Zähler	Nr	Bez	St	/ BDEW	MaxWdh	/ BDEW	Ebene	Inhalt
	0310 26	COM	C	R	5	3	3	Kommunikationsverbindung
	0150	SG4	C	D	200000	1	1	Ansprechpartner Kündigungsprozess
	0160 27	NAD	M	M	1	1	1	Name und Anschrift Ansprechpartner Kündigungsprozess
	0290	SG7	C	D	5	1	2	Kontaktinformationen
	0300 28	CTA	M	M	1	1	2	Ansprechpartner
	0310 29	COM	C	R	5	3	3	Kommunikationsverbindung
	0150	SG4	C	R	200000	1	1	Ansprechpartner Wechselprozesse
	0160 30	NAD	M	M	1	1	1	Name und Anschrift Ansprechpartner Wechselprozesse
	0290	SG7	C	D	5	1	2	Kontaktinformationen
	0300 31	CTA	M	M	1	1	2	Ansprechpartner
	0310 32	COM	C	R	5	3	3	Kommunikationsverbindung
	0150	SG4	C	R	200000	1	1	Ansprechpartner Stammdatenprozesse
	0160 33	NAD	M	M	1	1	1	Name und Anschrift Ansprechpartner Stammdatenprozesse
	0290	SG7	C	D	5	1	2	Kontaktinformationen
	0300 34	CTA	M	M	1	1	2	Ansprechpartner
	0310 35	COM	C	R	5	3	3	Kommunikationsverbindung
	0150	SG4	C	D	200000	1	1	Ansprechpartner Einspeiseprozesse
	0160 36	NAD	M	M	1	1	1	Name und Anschrift Ansprechpartner Einspeiseprozesse
	0290	SG7	C	D	5	1	2	Kontaktinformationen
	0300 37	CTA	M	M	1	1	2	Ansprechpartner
	0310 38	COM	C	R	5	3	3	Kommunikationsverbindung
	0150	SG4	C	R	200000	1	1	Ansprechpartner Abrechnungsprozesse
	0160 39	NAD	M	M	1	1	1	Name und Anschrift Ansprechpartner Abrechnungsprozesse
	0290	SG7	C	D	5	1	2	Kontaktinformationen
	0300 40	CTA	M	M	1	1	2	Ansprechpartner
	0310 41	COM	C	R	5	3	3	Kommunikationsverbindung
	0150	SG4	C	D	200000	1	1	Ansprechpartner MMMA Prozesse
	0160 42	NAD	M	M	1	1	1	Name und Anschrift Ansprechpartner MMMA-Prozesse
	0290	SG7	C	D	5	1	2	Kontaktinformationen
	0300 43	CTA	M	M	1	1	2	Ansprechpartner
	0310 44	COM	C	R	5	3	3	Kommunikationsverbindung
	0150	SG4	C	R	200000	1	1	Ansprechpartner Bewegungsdaten
	0160 45	NAD	M	M	1	1	1	Name und Anschrift Bewegungsdaten
	0290	SG7	C	D	5	1	2	Kontaktinformationen
	0300 46	CTA	M	M	1	1	2	Ansprechpartner
	0310 47	COM	C	R	5	3	3	Kommunikationsverbindung
	0150	SG4	C	D	200000	1	1	Ansprechpartner Prozesse zur Unterbrechung und Wiederherstellung der Anschlussnutzung
	0160 48	NAD	M	M	1	1	1	Name und Anschrift Ansprechpartner Prozesse zur Unterbrechung und Wiederherstellung der Anschlussnutzung

Bez = Segment-/Gruppen-Bezeichner

Zähler = Nummer der Segmente/Gruppen im Standard

Nr = Laufende Segmentnummer im Guide

MaxWdh = Maximale Wiederholung der Segmente/Gruppen

St = Status

EDIFACT: M=Muss/Mandatory, C=Conditional

Anwendung: R=Erforderlich/Required, O=Optional,

D=Abhängig von/Dependent, N=Nicht benutzt/Not used

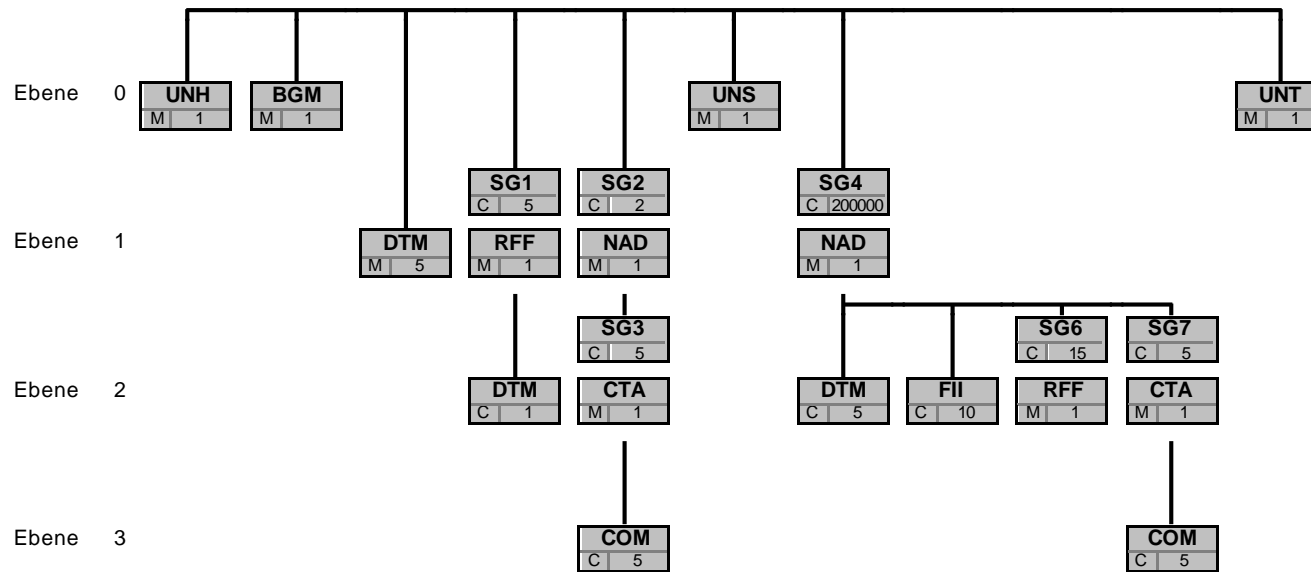
## Nachrichtenstruktur

Zähler	Nr	Bez	St	/ BDEW	MaxWdh	/ BDEW	Ebene	Inhalt
	0290	<b>SG7</b>	C	<b>D</b>	5	<b>1</b>	2	Kontaktinformationen
	0300 49	<b>CTA</b>	M	<b>M</b>	1	<b>1</b>	2	Ansprechpartner
	0310 50	<b>COM</b>	C	<b>R</b>	5	<b>3</b>	3	Kommunikationsverbindung
	0150	<b>SG4</b>	C	<b>D</b>	200000	<b>1</b>	1	Ansprechpartner Bilanzierungsprozesse / Bilanzkreismanagement
	0160 51	<b>NAD</b>	M	<b>M</b>	1	<b>1</b>	1	Name und Anschrift Ansprechpartner Bilanzierungsprozesse / Bilanzkreismanagement
	0290	<b>SG7</b>	C	<b>D</b>	5	<b>1</b>	2	Kontaktinformationen
	0300 52	<b>CTA</b>	M	<b>M</b>	1	<b>1</b>	2	Ansprechpartner
	0310 53	<b>COM</b>	C	<b>R</b>	5	<b>3</b>	3	Kommunikationsverbindung
	0150	<b>SG4</b>	C	<b>D</b>	200000	<b>1</b>	1	Name und Lieferadresse für Altgeräte
	0160 54	<b>NAD</b>	M	<b>M</b>	1	<b>1</b>	1	Name und Lieferadresse für Altgeräte
	0650 55	<b>UNT</b>	M	<b>M</b>	1	<b>1</b>	0	Nachrichten-Endesegment

Bez = Segment-/Gruppen-Bezeichner  
 Zähler = Nummer der Segmente/Gruppen im Standard  
 Nr = Laufende Segmentnummer im Guide  
 MaxWdh = Maximale Wiederholung der Segmente/Gruppen

St = Status  
 EDIFACT: M=Muss/Mandatory, C=Conditional  
 Anwendung: R=Erforderlich/Required, O=Optional,  
 D=Abhängig von/Dependent, N=Nicht benutzt/Not used

## Diagramm



Bez
St MaxWdh

Bez = Segment-/Gruppen-Bezeichner

St = Durch UN/CEFACT definierter Status (M=Muss/Mandatory, C=Conditional)

MaxWdh = Durch UN/CEFACT definierte maximale Wiederholung der Segmente/Gruppen

Hinweis: Die Darstellung des hier abgebildeten  
Branchingdiagramms ist implizit.

## Segmentlayout

		Standard		BDEW					
Zähler	Nr	Bez	St	MaxWdh	St	MaxWdh	Ebene	Name	
0010	1	UNH	M	1	M	1	0	Nachrichten-Kopfsegment	
Standard			BDEW						
Bez	Name	St	Format	St	Format	Anwendung / Bemerkung			
UNH									
0062	Nachrichten-Referenznummer	M	an..14	M	an..14	Eindeutige Nachrichtenreferenz in einer Nachricht des Absenders. Nummer der Nachrichten einer Übertragungsdatei im Datenaustausch. Identisch mit DE0062 im UNT, i. d. R. vom sendenden Konverter vergeben.			
S009	Nachrichten-Kennung	M		M					
0065	Nachrichtentyp-Kennung	M	an..6	M	an..6	PARTIN Partnerstammdaten			
0052	Versionsnummer des Nachrichtentyps	M	an..3	M	an..3	D Entwurfs-Version			
0054	Freigabenummer des Nachrichtentyps	M	an..3	M	an..3	20B Ausgabe 2020 - B			
0051	Verwaltende Organisation	M	an..2	M	an..2	UN UN/CEFACT			
0057	Anwendungscode der zuständigen Organisation	C	an..6	R	an..6	1.0 Versionsnummer der zugrundeliegenden BDEW-Nachrichtenbeschreibung			

**Bemerkung:**

Dieses Segment dient dazu, eine Nachricht zu eröffnen, zu identifizieren und zu spezifizieren.

**Beispiel:**

UNH+CS3TTZTT555558+PARTIN:D:20B:UN:1.0'

Bez = Objekt-Bezeichner

Nr = Laufende Segmentnummer im Guide

MaxWdh = Maximale Wiederholung der Segmente/Gruppen

Zähler = Nummer der Segmente/Gruppen im Standard

St = Status

EDIFACT: M=Muss/Mandatory, C=Conditional

Anwendung: R=Erforderlich/Required, O=Optional,

D=Abhängig von/Dependent, N=Nicht benutzt/Not used

## Segmentlayout

		Standard		BDEW				
Zähler	Nr	Bez	St	MaxWdh	St	MaxWdh	Ebene	Name

0020 2 **BGM** M 1 M 1 0 Beginn der Nachricht

Standard			BDEW		Anwendung / Bemerkung
Bez	Name	St	Format	St	
BGM					
C002	Dokumenten-/ Nachrichtenname	C		R	
1001	Dokumentenname, Code	C	an..3	R	an..3
C106	Dokumenten-/Nachrichten- Identifikation	C		R	
1004	Dokumentennummer	C	an..70	R	an..35
					10 Partnerstammdaten
					EDI-Nachrichtenummer vergeben vom Absender des Dokuments

### Bemerkung:

Dieses Segment dient dazu, Typ und Funktionsanzuzeigen und die Identifikationsnummer zu übermitteln.

### Beispiel:

BGM+10+CS356455854555 '

Bez = Objekt-Bezeichner  
 Nr = Laufende Segmentnummer im Guide  
 MaxWdh = Maximale Wiederholung der Segmente/Gruppen  
 Zähler = Nummer der Segmente/Gruppen im Standard

St = Status  
 EDIFACT: M=Muss/Mandatory, C=Conditional  
 Anwendung: R=Erforderlich/Required, O=Optional,  
 D=Abhängig von/Dependent, N=Nicht benutzt/Not used

## Segmentlayout

		Standard		BDEW				
Zähler	Nr	Bez	St	MaxWdh	St	MaxWdh	Ebene	Name

0030 3 **DTM** M 5 M 1 1 Nachrichtendatum

Standard			BDEW		Anwendung / Bemerkung
Bez	Name	St	Format	St	
DTM					
C507	Datum/Uhrzeit/Zeitspanne	M	M		
2005	Datums- oder Uhrzeit- oder Zeitspannen-Funktion, Qualifier	M	an..3	M	an..3
2380	Datum oder Uhrzeit oder Zeitspanne, Wert	C	an..35	R	an..35
2379	Datums- oder Uhrzeit- oder Zeitspannen-Format, Code	C	an..3	R	an..3

**Bemerkung:**

Dieses Segment wird zur Angabe des Dokumentendatums verwendet.

**Beispiel:**

DTM+137:202106070702?:+00:303'

Bez = Objekt-Bezeichner

Nr = Laufende Segmentnummer im Guide

MaxWdh = Maximale Wiederholung der Segmente/Gruppen

Zähler = Nummer der Segmente/Gruppen im Standard

St = Status

EDIFACT: M=Muss/Mandatory, C=Conditional

Anwendung: R=Erforderlich/Required, O=Optional,

D=Abhängig von/Dependent, N=Nicht benutzt/Not used



## Segmentlayout

Zähler	Nr	Bez	Standard		BDEW		Ebene	Name
			St	MaxWdh	St	MaxWdh		
0060		<b>SG1</b>	C	5	R	1	1	Prüfidentifikator
0070	4	<b>RFF</b>	M	1	M	1	1	Prüfidentifikator

Standard			BDEW		Anwendung / Bemerkung
Bez	Name	St Format	St	Format	
RFF					
C506	Referenz	M	M		
1153	Referenz, Qualifier	M an..3	M	an..3	<b>Z13 Prüfidentifikator</b>
1154	Referenz, Identifikation	C an..70	R	n5	<b>37000 Übermittlung Kommunikationsdaten des LF</b> <b>37001 Übermittlung Kommunikationsdaten des NB</b> <b>37002 Übermittlung Kommunikationsdaten des</b> <b>MSB</b>

**Bemerkung:**

Dieses Segment wird zur Angabe des Prüfidentifikators verwendet.

**Beispiel:**

RFF+Z13:37000'

Bez = Objekt-Bezeichner  
 Nr = Laufende Segmentnummer im Guide  
 MaxWdh = Maximale Wiederholung der Segmente/Gruppen  
 Zähler = Nummer der Segmente/Gruppen im Standard

St = Status  
 EDIFACT: M=Muss/Mandatory, C=Conditional  
 Anwendung: R=Erforderlich/Required, O=Optional,  
 D=Abhängig von/Dependent, N=Nicht benutzt/Not used

## Segmentlayout

Zähler	Nr	Bez	Standard		BDEW		Ebene	Name
			St	MaxWdh	St	MaxWdh		
0060		<b>SG1</b>	C	5	R	1	1	Version / Gültig Ab
0070	5	<b>RFF</b>	M	1	M	1	1	Versionsnummer

Standard			BDEW	
Bez	Name	St Format	St Format	Anwendung / Bemerkung
RFF				
C506	Referenz	M	M	
1153	Referenz, Qualifier	M an..3	M an..3	AGK Anwendungsreferenznummer
1154	Referenz, Identifikation	C an..70	N	Nicht benutzt
1156	Zeilennummer	C an..6	N	Nicht benutzt
1056	Versionsnummer	C an..9	R n..9	Versionsnummer

**Bemerkung:**

Dieses Segment wird zur Angabe der Versionsnummer verwendet.

**Beispiel:**

RFF+AGK:::1'

Bez = Objekt-Bezeichner  
 Nr = Laufende Segmentnummer im Guide  
 MaxWdh = Maximale Wiederholung der Segmente/Gruppen  
 Zähler = Nummer der Segmente/Gruppen im Standard

St = Status  
 EDIFACT: M=Muss/Mandatory, C=Conditional  
 Anwendung: R=Erforderlich/Required, O=Optional,  
 D=Abhängig von/Dependent, N=Nicht benutzt/Not used

## Segmentlayout

Zähler	Nr	Bez	Standard		BDEW		Ebene	Name
			St	MaxWdh	St	MaxWdh		
0060		<b>SG1</b>	C	5	R	1	1	Version / Gültig Ab
0080	6	<b>DTM</b>	C	1	R	1	2	Gültig Ab

Standard			BDEW	
Bez	Name	St Format	St Format	Anwendung / Bemerkung
DTM				
C507	Datum/Uhrzeit/Zeitspanne	M	M	
2005	Datums- oder Uhrzeit- oder Zeitspannen-Funktion, Qualifier	M an..3	M an..3	<b>157 Gültigkeit, Beginndatum</b>
2380	Datum oder Uhrzeit oder Zeitspanne, Wert	C an..35	R an..35	
2379	Datums- oder Uhrzeit- oder Zeitspannen-Format, Code	C an..3	R an..3	<b>303 CCYYMMDDHHMMZZZ</b>

**Bemerkung:**

Dieses Segment wird zur Angabe der Gültigkeit der Kommunikationsdaten aus der Nachricht verwendet.

**Beispiel:**

DTM+157:202106070702?+00:303'

Bez = Objekt-Bezeichner  
 Nr = Laufende Segmentnummer im Guide  
 MaxWdh = Maximale Wiederholung der Segmente/Gruppen  
 Zähler = Nummer der Segmente/Gruppen im Standard

St = Status  
 EDIFACT: M=Muss/Mandatory, C=Conditional  
 Anwendung: R=Erforderlich/Required, O=Optional,  
 D=Abhängig von/Dependent, N=Nicht benutzt/Not used

## Segmentlayout

Zähler	Nr	Bez	Standard		BDEW		Ebene	Name
			St	MaxWdh	St	MaxWdh		
0060		<b>SG1</b>	C	5	D	1	1	Vorgängerversion
0070	7	<b>RFF</b>	M	1	M	1	1	Vorgängerversion

Standard			BDEW		Anwendung / Bemerkung
Bez	Name	St Format	St	Format	
RFF					
C506	Referenz	M	M		
1153	Referenz, Qualifier	M an..3	M	an..3	<b>ACW Referenznummer einer vorangegangenen Nachricht</b>
1154	Referenz, Identifikation	C an..70	N		Nicht benutzt
1156	Zeilennummer	C an..6	N		Nicht benutzt
1056	Versionsnummer	C an..9	R	n..9	Versionsnummer

**Bemerkung:**

Dieses Segment wird zur Angabe der Vorgängerversion verwendet.

**Beispiel:**

RFF+ACW: : : 1 '

Bez = Objekt-Bezeichner

Nr = Laufende Segmentnummer im Guide

MaxWdh = Maximale Wiederholung der Segmente/Gruppen

Zähler = Nummer der Segmente/Gruppen im Standard

St = Status

EDIFACT: M=Muss/Mandatory, C=Conditional

Anwendung: R=Erforderlich/Required, O=Optional,

D=Abhängig von/Dependent, N=Nicht benutzt/Not used

## Segmentlayout

Zähler	Nr	Bez	Standard		BDEW		Ebene	Name
			St	MaxWdh	St	MaxWdh		
0090		<b>SG2</b>	C	2	R	1	1	MP-ID Absender
0100	8	<b>NAD</b>	M	1	M	1	1	MP-ID Absender

Standard			BDEW	
Bez	Name	St Format	St Format	Anwendung / Bemerkung
NAD				
3035	Beteiligter, Qualifier	M an..3	M an..3	MS Dokumenten-/Nachrichtenaussteller bzw. -absender
C082	Identifikation des Beteiligten	C	R	
3039	Beteiligter, Identifikation	M an..35	M an..35	MP-ID
1131	Codeliste, Code	C an..17	N	Nicht benutzt
3055	Verantwortliche Stelle für die Codepflege, Code	C an..3	R an..3	9 GS1 293 DE, BDEW (Bundesverband der Energie- und Wasserwirtschaft e.V.)

**Bemerkung:**

DE3039: Zur Identifikation der Marktpartner wird die MP-ID angegeben.

**Beispiel:**

NAD+MS+9900259000002.: : 9'

Bez = Objekt-Bezeichner  
 Nr = Laufende Segmentnummer im Guide  
 MaxWdh = Maximale Wiederholung der Segmente/Gruppen  
 Zähler = Nummer der Segmente/Gruppen im Standard

St = Status  
 EDIFACT: M=Muss/Mandatory, C=Conditional  
 Anwendung: R=Erforderlich/Required, O=Optional,  
 D=Abhängig von/Dependent, N=Nicht benutzt/Not used

## Segmentlayout

Zähler	Nr	Bez	Standard		BDEW		Ebene	Name
			St	MaxWdh	St	MaxWdh		
0090		<b>SG2</b>	C	2	R	1	1	MP-ID Absender
0110		<b>SG3</b>	C	5	D	1	2	Kontaktinformationen
0120	9	<b>CTA</b>	M	1	M	1	2	Ansprechpartner

Standard			BDEW	
Bez	Name	St Format	St Format	Anwendung / Bemerkung
CTA				
3139	Funktion des Ansprechpartners, Code	C an..3	R an..3	<b>IC Informationskontakt</b>
C056	Kontaktangaben	C	R	
3413	Kontakt, Nummer	C an..17	N	Nicht benutzt
3412	Kontakt	C an..256	R an..256	Name vom Ansprechpartner

### Bemerkung:

Dieses Segment dient der Identifikation von Ansprechpartnern innerhalb des im vorangegangenen NAD-Segment spezifizierten Unternehmens.

### Beispiel:

CTA+IC+:Max Mustermann'

Bez = Objekt-Bezeichner  
 Nr = Laufende Segmentnummer im Guide  
 MaxWdh = Maximale Wiederholung der Segmente/Gruppen  
 Zähler = Nummer der Segmente/Gruppen im Standard

St = Status  
 EDIFACT: M=Muss/Mandatory, C=Conditional  
 Anwendung: R=Erforderlich/Required, O=Optional,  
 D=Abhängig von/Dependent, N=Nicht benutzt/Not used

## Segmentlayout

Zähler	Nr	Bez	Standard		BDEW		Ebene	Name
			St	MaxWdh	St	MaxWdh		
0090		<b>SG2</b>	C	2	R	1	1	MP-ID Absender
0110		<b>SG3</b>	C	5	D	1	2	Kontaktinformationen
0130	10	<b>COM</b>	C	5	R	5	3	Kommunikationsverbindung

Standard			BDEW	
Bez	Name	St Format	St Format	Anwendung / Bemerkung
COM				
C076	Kommunikationsverbindung	M	M	
3148	Kommunikationsadresse, Identifikation	M an..512	M an..512	Nummer / Adresse
3155	Art des Kommunikationsmittels, Code	M an..3	M an..3	<b>EM</b> Elektronische Post <b>FX</b> Telefax <b>TE</b> Telefon <b>AJ</b> weiteres Telefon <b>AL</b> Handy

### Bemerkung:

Ein Segment zur Angabe von Kommunikationsnummer und -typ des im vorangegangenen CTA-Segments angegebenen Sachbearbeiters oder der Abteilung.

### Beispiel:

COM+00322227120:EM'

Bez = Objekt-Bezeichner  
 Nr = Laufende Segmentnummer im Guide  
 MaxWdh = Maximale Wiederholung der Segmente/Gruppen  
 Zähler = Nummer der Segmente/Gruppen im Standard

St = Status  
 EDIFACT: M=Muss/Mandatory, C=Conditional  
 Anwendung: R=Erforderlich/Required, O=Optional,  
 D=Abhängig von/Dependent, N=Nicht benutzt/Not used

## Segmentlayout

Zähler	Nr	Bez	Standard		BDEW		Ebene	Name
			St	MaxWdh	St	MaxWdh		
0090		<b>SG2</b>	C	2	R	1	1	MP-ID Empfänger
0100	11	<b>NAD</b>	M	1	M	1	1	MP-ID Empfänger

Standard			BDEW		Anwendung / Bemerkung
Bez	Name	St Format	St Format		
NAD					
3035	Beteiligter, Qualifier	M an..3	M an..3		<b>MR Nachrichtenempfänger</b>
C082	Identifikation des Beteiligten	C	R		
3039	Beteiligter, Identifikation	M an..35	M an..35		MP-ID
1131	Codeliste, Code	C an..17	N		Nicht benutzt
3055	Verantwortliche Stelle für die Codepflege, Code	C an..3	R an..3		<b>9 GS1</b> <b>293 DE, BDEW (Bundesverband der Energie- und Wasserwirtschaft e.V.)</b>

**Bemerkung:**

DE3039: Zur Identifikation der Marktpartner wird die MP-ID angegeben.

**Beispiel:**

NAD+MR+9900259000002:::9'

Bez = Objekt-Bezeichner

Nr = Laufende Segmentnummer im Guide

MaxWdh = Maximale Wiederholung der Segmente/Gruppen

Zähler = Nummer der Segmente/Gruppen im Standard

St = Status

EDIFACT: M=Muss/Mandatory, C=Conditional

Anwendung: R=Erforderlich/Required, O=Optional,

D=Abhängig von/Dependent, N=Nicht benutzt/Not used



## Segmentlayout

		Standard			BDEW				
Zähler	Nr	Bez	St	MaxWdh	St	MaxWdh	Ebene	Name	
0140	12	UNS	M	1	M	1	0	Abschnitts-Kontrollsegment	
Standard					BDEW				
Bez		Name		St	Format	St	Format	Anwendung / Bemerkung	
UNS									
0081	Abschnittskennung, codiert			M	a1	M	a1	D Trennung von Kopf- und Positionsteil	

### Bemerkung:

### Beispiel:

UNS+D'

Bez = Objekt-Bezeichner  
 Nr = Laufende Segmentnummer im Guide  
 MaxWdh = Maximale Wiederholung der Segmente/Gruppen  
 Zähler = Nummer der Segmente/Gruppen im Standard

St = Status  
 EDIFACT: M=Muss/Mandatory, C=Conditional  
 Anwendung: R=Erforderlich/Required, O=Optional,  
 D=Abhängig von/Dependent, N=Nicht benutzt/Not used

## Segmentlayout

Zähler	Nr	Bez	Standard		BDEW		Ebene	Name
			St	MaxWdh	St	MaxWdh		
0150		<b>SG4</b>	C	200000	R	1	1	Unternehmensinformationen
0160	13	<b>NAD</b>	M	1	M	1	1	Name und Adresse des Unternehmens

Standard			BDEW	
Bez	Name	St Format	St Format	Anwendung / Bemerkung
NAD				
3035	Beteiligter, Qualifier	M an..3	M an..3	<b>SU Lieferant</b> <b>DDM Netzbetreiber</b> <b>DEB Messstellenbetreiber</b>
C082	Identifikation des Beteiligten	C	N	
3039	Beteiligter, Identifikation	M an..35	N	Nicht benutzt
C058	Name und Anschrift	C	N	
3124	Zeile für Name und Anschrift	M an..35	N	Nicht benutzt
C080	Name des Beteiligten	C	R	Name des Unternehmens
3036	Beteiligter	M an..70	M an..70	Name
3036	Beteiligter	C an..70	D an..70	
3036	Beteiligter	C an..70	D an..70	
3036	Beteiligter	C an..70	D an..70	
3036	Beteiligter	C an..70	D an..70	
3045	Format für den Namen des Beteiligten, Code	C an..3	R an..3	<b>Z02 Struktur der Firmenbezeichnung</b>
C059	Straße	C	R	Anschrift des Unternehmens
3042	Straße und Hausnummer oder Postfach	M an..256	M an..256	
3042	Straße und Hausnummer oder Postfach	C an..256	D an..256	
3042	Straße und Hausnummer oder Postfach	C an..256	D an..256	
3042	Straße und Hausnummer oder Postfach	C an..256	D an..256	
3164	Ort	C an..35	R an..35	Ortsname, Klartext
C819	Land-Untereinheit, Einzelheiten	C	N	
3229	Land-Untereinheit, Nummer	C an..9	N	Nicht benutzt
3251	Postleitzahl, Code	C an..17	D an..17	Postleitzahl
3207	Ländername, Code	C an..3	R an..3	ISO 3166-1 = Alpha-2-Code

**Bemerkung:**

Dieses Segment wird zur Übermittlung des Namen und der Adresse des Unternehmens verwendet.

**Beispiel:**

NAD+SU+++Unternehmensname:::::Z02+Teststraße:::815b:Musterorsteil+Entenhausen++10010+DE'

Bez = Objekt-Bezeichner

Nr = Laufende Segmentnummer im Guide

MaxWdh = Maximale Wiederholung der Segmente/Gruppen

Zähler = Nummer der Segmente/Gruppen im Standard

St = Status

EDIFACT: M=Muss/Mandatory, C=Conditional

Anwendung: R=Erforderlich/Required, O=Optional,

D=Abhängig von/Dependent, N=Nicht benutzt/Not used

## Segmentlayout

Zähler	Nr	Bez	Standard		BDEW		Ebene	Name
			St	MaxWdh	St	MaxWdh		
0150		<b>SG4</b>	C	200000	R	1	1	Unternehmensinformationen
0170	14	<b>DTM</b>	C	5	D	1	2	Erreichbarkeit Werktags

Standard			BDEW	
Bez	Name	St Format	St Format	Anwendung / Bemerkung
DTM				
C507	Datum/Uhrzeit/Zeitspanne	M	M	
2005	Datums- oder Uhrzeit- oder Zeitspannen-Funktion, Qualifier	M an..3	M an..3	<b>44 Verfügbarkeit</b>
2380	Datum oder Uhrzeit oder Zeitspanne, Wert	C an..35	R an..35	
2379	Datums- oder Uhrzeit- oder Zeitspannen-Format, Code	C an..3	R an..3	<b>503 HHMMSSZZZ-HHMMSSZZZ</b>

**Bemerkung:**

Dieses Segment wird zur Angabe der Erreichbarkeit des Unternehmens an einem Werktag verwendet.  
 Die Angabe der Zeitspanne erfolgt ohne Bindestrich.

**Beispiel:**

DTM+44:080000?+00160000?+00:503'

Bez = Objekt-Bezeichner  
 Nr = Laufende Segmentnummer im Guide  
 MaxWdh = Maximale Wiederholung der Segmente/Gruppen  
 Zähler = Nummer der Segmente/Gruppen im Standard

St = Status  
 EDIFACT: M=Muss/Mandatory, C=Conditional  
 Anwendung: R=Erforderlich/Required, O=Optional,  
 D=Abhängig von/Dependent, N=Nicht benutzt/Not used

## Segmentlayout

Zähler	Nr	Bez	Standard		BDEW		Ebene	Name
			St	MaxWdh	St	MaxWdh		
0150		<b>SG4</b>	C	200000	R	1	1	Unternehmensinformationen
0180	15	<b>FII</b>	C	10	D	1	2	Bankverbindung

Standard			BDEW	
Bez	Name	St Format	St Format	Anwendung / Bemerkung
FII				
3035	Beteiligter, Qualifier	M an..3	M an..3	BK Kreditinstitut
C078	Identifikation des Kontoinhabers	C	C	
3194	Kontonummer	C an..35	R an..35	IBAN
3192	Kontoinhaber	C an..35	R an..35	Name des Kontoinhabers
3192	Kontoinhaber	C an..35	D an..35	Name des Kontoinhabers
C088	Kreditinstitut-Identifikation	C	R	
3433	Institution (Bank), Code	C an..11	R an..11	BIC
1131	Codeliste, Code	C an..17	N	Nicht benutzt
3055	Verantwortliche Stelle für die Codepflege, Code	C an..3	N	Nicht benutzt
3434	Zweigstellennummer	C an..17	N	Nicht benutzt
1131	Codeliste, Code	C an..17	N	Nicht benutzt
3055	Verantwortliche Stelle für die Codepflege, Code	C an..3	N	Nicht benutzt
3432	Name des Kreditinstituts	C an..70	R an..70	Name des Kredinstituts
3207	Ländermame, Code	C an..3	N	Nicht benutzt

**Bemerkung:**

Dieses Segment wird zur Angabe der Bankverbindung des Unternehmens verwendet.

**Beispiel:**

FII+BK+DE00000000000000000000:Unternehmens GmbH+BICXXXXXXXX:Bankname'

Bez = Objekt-Bezeichner

Nr = Laufende Segmentnummer im Guide

MaxWdh = Maximale Wiederholung der Segmente/Gruppen

Zähler = Nummer der Segmente/Gruppen im Standard

St = Status

EDIFACT: M=Muss/Mandatory, C=Conditional

Anwendung: R=Erforderlich/Required, O=Optional,

D=Abhängig von/Dependent, N=Nicht benutzt/Not used

## Segmentlayout

Zähler	Nr	Bez	Standard		BDEW		Ebene	Name
			St	MaxWdh	St	MaxWdh		
0150		<b>SG4</b>	C	200000	R	1	1	Unternehmensinformationen
0260		<b>SG6</b>	C	15	R	1	2	Umsatzsteuer-ID
0270	16	<b>RFF</b>	M	1	M	1	2	Umsatzsteuer-ID

Standard			BDEW	
Bez	Name	St Format	St Format	Anwendung / Bemerkung
RFF				
C506	Referenz	M	M	
1153	Referenz, Qualifier	M an..3	M an..3	<b>VA Umsatzsteuernummer</b>
1154	Referenz, Identifikation	C an..70	R an..70	Umsatzsteuer-ID

### Bemerkung:

Dieses Segment wird zur Angabe der Umsatzsteuer-ID des Unternehmens verwendet.

### Beispiel:

RFF+VA:DE999999999'

Bez = Objekt-Bezeichner  
 Nr = Laufende Segmentnummer im Guide  
 MaxWdh = Maximale Wiederholung der Segmente/Gruppen  
 Zähler = Nummer der Segmente/Gruppen im Standard

St = Status  
 EDIFACT: M=Muss/Mandatory, C=Conditional  
 Anwendung: R=Erforderlich/Required, O=Optional,  
 D=Abhängig von/Dependent, N=Nicht benutzt/Not used

## Segmentlayout

Zähler	Nr	Bez	Standard		BDEW		Ebene	Name
			St	MaxWdh	St	MaxWdh		
0150		<b>SG4</b>	C	200000	R	1	1	Unternehmensinformationen
0260		<b>SG6</b>	C	15	R	1	2	Internetseite (URL)
0270	17	<b>RFF</b>	M	1	M	1	2	Internetseite (URL)

Standard			BDEW	
Bez	Name	St Format	St Format	Anwendung / Bemerkung
RFF				
C506	Referenz	M	M	
1153	Referenz, Qualifier	M an..3	M an..3	<b>Z24 Internetseite</b>
1154	Referenz, Identifikation	C an..70	R an..70	Internetseite

### Bemerkung:

Dieses Segment wird zur Angabe der Internetseite (URL) des Unternehmens verwendet.

### Beispiel:

RFF+Z24:https?://www.eine-unternehmens-adresse.de'

Bez = Objekt-Bezeichner  
 Nr = Laufende Segmentnummer im Guide  
 MaxWdh = Maximale Wiederholung der Segmente/Gruppen  
 Zähler = Nummer der Segmente/Gruppen im Standard

St = Status  
 EDIFACT: M=Muss/Mandatory, C=Conditional  
 Anwendung: R=Erforderlich/Required, O=Optional,  
 D=Abhängig von/Dependent, N=Nicht benutzt/Not used

## Segmentlayout

Zähler	Nr	Bez	Standard		BDEW		Ebene	Name
			St	MaxWdh	St	MaxWdh		
0150		<b>SG4</b>	C	200000	R	1	1	Unternehmensinformationen
0260		<b>SG6</b>	C	15	R	1	2	Faxnummer
0270	18	<b>RFF</b>	M	1	M	1	2	Faxnummer

Standard			BDEW	
Bez	Name	St Format	St Format	Anwendung / Bemerkung
RFF				
C506	Referenz	M	M	
1153	Referenz, Qualifier	M an..3	M an..3	<b>Z25 Faxnummer</b>
1154	Referenz, Identifikation	C an..70	R an..70	Faxnummer

**Bemerkung:**

Dieses Segment wird zur Angabe der Faxnummer des Unternehmens verwendet.

**Beispiel:**

RFF+Z25:020188888888'

Bez = Objekt-Bezeichner  
 Nr = Laufende Segmentnummer im Guide  
 MaxWdh = Maximale Wiederholung der Segmente/Gruppen  
 Zähler = Nummer der Segmente/Gruppen im Standard

St = Status  
 EDIFACT: M=Muss/Mandatory, C=Conditional  
 Anwendung: R=Erforderlich/Required, O=Optional,  
 D=Abhängig von/Dependent, N=Nicht benutzt/Not used

## Segmentlayout

Zähler	Nr	Bez	Standard		BDEW		Ebene	Name
			St	MaxWdh	St	MaxWdh		
0150		<b>SG4</b>	C	200000	R	1	1	Unternehmensinformationen
0260		<b>SG6</b>	C	15	R	1	2	Downloadlink für Zertifikate 1:1 Marktkommunikation
0270	19	<b>RFF</b>	M	1	M	1	2	Downloadlink für Zertifikate 1:1 Marktkommunikation

Standard			BDEW		
Bez	Name	St Format	St Format	Anwendung / Bemerkung	
RFF					
C506	Referenz	M	M		
1153	Referenz, Qualifier	M an..3	M an..3	<b>Z29 Downloadlink E-Mail Zertifikate</b>	
1154	Referenz, Identifikation	C an..70	R an..70	Downloadlink	

**Bemerkung:**

Dieses Segment wird für die Angabe des Downloadlinks der Zertifikate für die E-Mail Adresse, welche in der Marktkommunikation verwendet werden, genutzt.

**Beispiel:**

RFF+Z29:http?://ein-Beispiel-downloadlink.com'

Bez = Objekt-Bezeichner  
 Nr = Laufende Segmentnummer im Guide  
 MaxWdh = Maximale Wiederholung der Segmente/Gruppen  
 Zähler = Nummer der Segmente/Gruppen im Standard

St = Status  
 EDIFACT: M=Muss/Mandatory, C=Conditional  
 Anwendung: R=Erforderlich/Required, O=Optional,  
 D=Abhängig von/Dependent, N=Nicht benutzt/Not used



## Segmentlayout

Zähler	Nr	Bez	Standard		BDEW		Ebene	Name
			St	MaxWdh	St	MaxWdh		
0150		<b>SG4</b>	C	200000	R	1	1	Unternehmensinformationen
0260		<b>SG6</b>	C	15	R	1	2	E-Mail Adresse für den elektronischen Datenaustausch
0270	20	<b>RFF</b>	M	1	M	1	2	E-Mail Adresse für den elektronischen Datenaustausch

Standard			BDEW	
Bez	Name	St Format	St Format	Anwendung / Bemerkung
RFF				
C506	Referenz	M	M	
1153	Referenz, Qualifier	M an..3	M an..3	<b>Z26 E-Mail Adresse für den elektronischen Datenaustausch</b>
1154	Referenz, Identifikation	C an..70	R an..70	E-Mail Adresse

**Bemerkung:**

Dieses Segment wird für die Angabe der E-Mail Adresse des elektronischen Datenaustauschs in der Marktkommunikation (1:1 Marktkommunikation) verwendet.

**Beispiel:**

RFF+Z26:1zul-emailadresse-fuer-die-mako@unternehmen.de'

Bez = Objekt-Bezeichner  
 Nr = Laufende Segmentnummer im Guide  
 MaxWdh = Maximale Wiederholung der Segmente/Gruppen  
 Zähler = Nummer der Segmente/Gruppen im Standard

St = Status  
 EDIFACT: M=Muss/Mandatory, C=Conditional  
 Anwendung: R=Erforderlich/Required, O=Optional,  
 D=Abhängig von/Dependent, N=Nicht benutzt/Not used

## Segmentlayout

Zähler	Nr	Bez	Standard		BDEW		Ebene	Name
			St	MaxWdh	St	MaxWdh		
0150		<b>SG4</b>	C	200000	R	1	1	Ansprechpartner Übertragungsweg / Datenaustausch
0160	21	<b>NAD</b>	M	1	M	1	1	Name und Anschrift Ansprechpartner Übertragungsweg / Datenaustausch

Standard			BDEW	
Bez	Name	St Format	St Format	Anwendung / Bemerkung
NAD				
3035	Beteiligter, Qualifier	M an..3	M an..3	<b>Z10 Ansprechpartner Übertragungsweg / Datenaustausch</b>
C082	Identifikation des Beteiligten	C	N	
3039	Beteiligter, Identifikation	M an..35	N	Nicht benutzt
C058	Name und Anschrift	C	N	
3124	Zeile für Name und Anschrift	M an..35	N	Nicht benutzt
C080	Name des Beteiligten	C	R	Name des Unternehmens
3036	Beteiligter	M an..70	M an..70	Name
3036	Beteiligter	C an..70	D an..70	
3036	Beteiligter	C an..70	D an..70	
3036	Beteiligter	C an..70	D an..70	
3036	Beteiligter	C an..70	D an..70	
3045	Format für den Namen des Beteiligten, Code	C an..3	R an..3	<b>Z02 Struktur der Firmenbezeichnung</b>
C059	Straße	C	R	Anschrift des Unternehmens
3042	Straße und Hausnummer oder Postfach	M an..256	M an..256	
3042	Straße und Hausnummer oder Postfach	C an..256	D an..256	
3042	Straße und Hausnummer oder Postfach	C an..256	D an..256	
3042	Straße und Hausnummer oder Postfach	C an..256	D an..256	
3164	Ort	C an..35	R an..35	Ortsname, Klartext
C819	Land-Untereinheit, Einzelheiten	C	N	
3229	Land-Untereinheit, Nummer	C an..9	N	Nicht benutzt
3251	Postleitzahl, Code	C an..17	D an..17	Postleitzahl
3207	Ländernamen, Code	C an..3	R an..3	ISO 3166-1 = Alpha-2-Code

**Bemerkung:**

Dieses Segment wird zur Angabe des Unternehmensnamen und dessen Adresse verwendet, welches der Ansprechpartner für den Themenbereich "Übertragungsweg und Datenaustausch" ist.

**Beispiel:**

NAD+Z10+++Unternehmensname:::::Z02+Teststraße:::815b:Musterorsteil+Entenhausen++10010+DE'

Bez = Objekt-Bezeichner  
 Nr = Laufende Segmentnummer im Guide  
 MaxWdh = Maximale Wiederholung der Segmente/Gruppen  
 Zähler = Nummer der Segmente/Gruppen im Standard

St = Status  
 EDIFACT: M=Muss/Mandatory, C=Conditional  
 Anwendung: R=Erforderlich/Required, O=Optional,  
 D=Abhängig von/Dependent, N=Nicht benutzt/Not used

## Segmentlayout

Zähler	Nr	Bez	Standard		BDEW		Ebene	Name
			St	MaxWdh	St	MaxWdh		
0150		<b>SG4</b>	C	200000	R	1	1	Ansprechpartner Übertragungsweg / Datenaustausch
0290		<b>SG7</b>	C	5	D	1	2	Kontaktinformationen
0300	22	<b>CTA</b>	M	1	M	1	2	Ansprechpartner

Standard			BDEW	
Bez	Name	St Format	St Format	Anwendung / Bemerkung
CTA				
3139	Funktion des Ansprechpartners, Code	C an..3	R an..3	<b>IC Informationskontakt</b>
C056	Kontaktangaben	C	R	
3413	Kontakt, Nummer	C an..17	N	Nicht benutzt
3412	Kontakt	C an..256	R an..256	Name der organisatorischen Einheit

**Bemerkung:**

Dieses Segment dient der Identifikation von Ansprechpartnern innerhalb des im vorangegangenen NAD-Segment spezifizierten Unternehmens.

**Beispiel:**

CTA+IC+:Abteilung XY'

Bez = Objekt-Bezeichner  
 Nr = Laufende Segmentnummer im Guide  
 MaxWdh = Maximale Wiederholung der Segmente/Gruppen  
 Zähler = Nummer der Segmente/Gruppen im Standard

St = Status  
 EDIFACT: M=Muss/Mandatory, C=Conditional  
 Anwendung: R=Erforderlich/Required, O=Optional,  
 D=Abhängig von/Dependent, N=Nicht benutzt/Not used

## Segmentlayout

Zähler	Nr	Bez	Standard		BDEW		Ebene	Name
			St	MaxWdh	St	MaxWdh		
0150		<b>SG4</b>	C	200000	R	1	1	<b>Ansprechpartner Übertragungsweg / Datenaustausch</b>
0290		<b>SG7</b>	C	5	D	1	2	<b>Kontaktinformationen</b>
0310	23	<b>COM</b>	C	5	R	3	3	<b>Kommunikationsverbindung</b>

Standard			BDEW	
Bez	Name	St Format	St Format	Anwendung / Bemerkung
COM				
C076	Kommunikationsverbindung	M	M	
3148	Kommunikationsadresse, Identifikation	M an..512	M an..512	Nummer / Adresse
3155	Art des Kommunikationsmittels, Code	M an..3	M an..3	<b>EM Elektronische Post</b> <b>FX Telefax</b> <b>TE Telefon</b>

### Bemerkung:

Ein Segment zur Angabe von Kommunikationsnummer und -typ des im vorangegangenen CTA-Segments angegebenen Abteilung.

### Beispiel:

COM+00322227120:TE'

Bez = Objekt-Bezeichner  
 Nr = Laufende Segmentnummer im Guide  
 MaxWdh = Maximale Wiederholung der Segmente/Gruppen  
 Zähler = Nummer der Segmente/Gruppen im Standard

St = Status  
 EDIFACT: M=Muss/Mandatory, C=Conditional  
 Anwendung: R=Erforderlich/Required, O=Optional,  
 D=Abhängig von/Dependent, N=Nicht benutzt/Not used

## Segmentlayout

Zähler	Nr	Bez	Standard		BDEW		Ebene	Name
			St	MaxWdh	St	MaxWdh		
0150		<b>SG4</b>	C	200000	R	1	1	<b>Ansprechpartner Verträge</b>
0160	24	<b>NAD</b>	M	1	M	1	1	<b>Name und Anschrift Ansprechpartner Verträge</b>

Standard			BDEW		
Bez	Name	St Format	St Format	Anwendung / Bemerkung	
NAD					
3035	Beteiligter, Qualifier	M an..3	M an..3	<b>Z11 Ansprechpartner Verträge</b>	
C082	Identifikation des Beteiligten	C	N		
3039	Beteiligter, Identifikation	M an..35	N		Nicht benutzt
C058	Name und Anschrift	C	N		
3124	Zeile für Name und Anschrift	M an..35	N		Nicht benutzt
C080	Name des Beteiligten	C	R	Name des Unternehmens	
3036	Beteiligter	M an..70	M an..70	Name	
3036	Beteiligter	C an..70	D an..70		
3036	Beteiligter	C an..70	D an..70		
3036	Beteiligter	C an..70	D an..70		
3036	Beteiligter	C an..70	D an..70		
3045	Format für den Namen des Beteiligten, Code	C an..3	R an..3	<b>Z02 Struktur der Firmenbezeichnung</b>	
C059	Straße	C	R		Anschrift des Unternehmens
3042	Straße und Hausnummer oder Postfach	M an..256	M an..256		
3042	Straße und Hausnummer oder Postfach	C an..256	D an..256		
3042	Straße und Hausnummer oder Postfach	C an..256	D an..256		
3042	Straße und Hausnummer oder Postfach	C an..256	D an..256		
3164	Ort	C an..35	R an..35	Ortsname, Klartext	
C819	Land-Untereinheit, Einzelheiten	C	N		
3229	Land-Untereinheit, Nummer	C an..9	N	Nicht benutzt	
3251	Postleitzahl, Code	C an..17	D an..17	Postleitzahl	
3207	Ländename, Code	C an..3	R an..3	ISO 3166-1 = Alpha-2-Code	

**Bemerkung:**

Dieses Segment wird zur Angabe des Unternehmensnamen und dessen Adresse verwendet, welches der Ansprechpartner für den Themenbereich "Vertragsangelegenheiten" ist.

**Beispiel:**

NAD+Z11+++Unternehmensname:::::Z02+Teststraße::815b:Musterorsteil+Entenhausen++10010+DE'

Bez = Objekt-Bezeichner  
 Nr = Laufende Segmentnummer im Guide  
 MaxWdh = Maximale Wiederholung der Segmente/Gruppen  
 Zähler = Nummer der Segmente/Gruppen im Standard

St = Status  
 EDIFACT: M=Muss/Mandatory, C=Conditional  
 Anwendung: R=Erforderlich/Required, O=Optional,  
 D=Abhängig von/Dependent, N=Nicht benutzt/Not used

## Segmentlayout

Zähler	Nr	Bez	Standard		BDEW		Ebene	Name
			St	MaxWdh	St	MaxWdh		
0150		<b>SG4</b>	C	200000	R	1	1	<b>Ansprechpartner Verträge</b>
0290		<b>SG7</b>	C	5	D	1	2	<b>Kontaktinformationen</b>
0300	25	<b>CTA</b>	M	1	M	1	2	<b>Ansprechpartner</b>

Standard			BDEW	
Bez	Name	St Format	St Format	Anwendung / Bemerkung
CTA				
3139	Funktion des Ansprechpartners, Code	C an..3	R an..3	<b>IC Informationskontakt</b>
C056	Kontaktangaben	C	R	
3413	Kontakt, Nummer	C an..17	N	Nicht benutzt
3412	Kontakt	C an..256	R an..256	Name der organisatorischen Einheit

**Bemerkung:**

Dieses Segment dient der Identifikation von Ansprechpartnern innerhalb des im vorangegangenen NAD-Segment spezifizierten Unternehmens.

**Beispiel:**

CTA+IC+:Abteilung XY'

Bez = Objekt-Bezeichner  
 Nr = Laufende Segmentnummer im Guide  
 MaxWdh = Maximale Wiederholung der Segmente/Gruppen  
 Zähler = Nummer der Segmente/Gruppen im Standard

St = Status  
 EDIFACT: M=Muss/Mandatory, C=Conditional  
 Anwendung: R=Erforderlich/Required, O=Optional,  
 D=Abhängig von/Dependent, N=Nicht benutzt/Not used

## Segmentlayout

Zähler	Nr	Bez	Standard		BDEW		Ebene	Name
			St	MaxWdh	St	MaxWdh		
0150		<b>SG4</b>	C	200000	R	1	1	<b>Ansprechpartner Verträge</b>
0290		<b>SG7</b>	C	5	D	1	2	<b>Kontaktinformationen</b>
0310	26	<b>COM</b>	C	5	R	3	3	<b>Kommunikationsverbindung</b>

Standard			BDEW	
Bez	Name	St Format	St Format	Anwendung / Bemerkung
COM				
C076	Kommunikationsverbindung	M	M	
3148	Kommunikationsadresse, Identifikation	M an..512	M an..512	Nummer / Adresse
3155	Art des Kommunikationsmittels, Code	M an..3	M an..3	<b>EM Elektronische Post</b> <b>FX Telefax</b> <b>TE Telefon</b>

**Bemerkung:**

Ein Segment zur Angabe von Kommunikationsnummer und -typ des im vorangegangenen CTA-Segments angegebenen Abteilung.

**Beispiel:**

COM+00322227120:TE'

Bez = Objekt-Bezeichner

Nr = Laufende Segmentnummer im Guide

MaxWdh = Maximale Wiederholung der Segmente/Gruppen

Zähler = Nummer der Segmente/Gruppen im Standard

St = Status

EDIFACT: M=Muss/Mandatory, C=Conditional

Anwendung: R=Erforderlich/Required, O=Optional,

D=Abhängig von/Dependent, N=Nicht benutzt/Not used

## Segmentlayout

Zähler	Nr	Bez	Standard		BDEW		Ebene	Name
			St	MaxWdh	St	MaxWdh		
0150		<b>SG4</b>	C	200000	D	1	1	Ansprechpartner Kündigungsprozess
0160	27	<b>NAD</b>	M	1	M	1	1	Name und Anschrift Ansprechpartner Kündigungsprozess

Standard			BDEW		Anwendung / Bemerkung
Bez	Name	St Format	St	Format	
NAD					
3035	Beteiligter, Qualifier	M an..3	M	an..3	<b>Z12 Ansprechpartner Kündigungsprozesse</b>
C082	Identifikation des Beteiligten	C	N		
3039	Beteiligter, Identifikation	M an..35	N		Nicht benutzt
C058	Name und Anschrift	C	N		
3124	Zeile für Name und Anschrift	M an..35	N		Nicht benutzt
C080	Name des Beteiligten	C	R		Name des Unternehmens
3036	Beteiligter	M an..70	M	an..70	Name
3036	Beteiligter	C an..70	D	an..70	
3036	Beteiligter	C an..70	D	an..70	
3036	Beteiligter	C an..70	D	an..70	
3036	Beteiligter	C an..70	D	an..70	
3045	Format für den Namen des Beteiligten, Code	C an..3	R	an..3	<b>Z02 Struktur der Firmenbezeichnung</b>
C059	Straße	C	R		Anschrift des Unternehmens
3042	Straße und Hausnummer oder Postfach	M an..256	M	an..256	
3042	Straße und Hausnummer oder Postfach	C an..256	D	an..256	
3042	Straße und Hausnummer oder Postfach	C an..256	D	an..256	
3042	Straße und Hausnummer oder Postfach	C an..256	D	an..256	
3164	Ort	C an..35	R	an..35	Ortsname, Klartext
C819	Land-Untereinheit, Einzelheiten	C	N		
3229	Land-Untereinheit, Nummer	C an..9	N		Nicht benutzt
3251	Postleitzahl, Code	C an..17	D	an..17	Postleitzahl
3207	Ländename, Code	C an..3	R	an..3	ISO 3166-1 = Alpha-2-Code

**Bemerkung:**

Dieses Segment wird zur Angabe des Unternehmensnamen und dessen Adresse verwendet, welches der Ansprechpartner für den Themenbereich "Kündigungsprozesse" ist.

**Beispiel:**

NAD+Z12+++Unternehmensname:::::Z02+Teststraße::815b:Musterorsteil+Entenhausen++10010+DE'

Bez = Objekt-Bezeichner  
 Nr = Laufende Segmentnummer im Guide  
 MaxWdh = Maximale Wiederholung der Segmente/Gruppen  
 Zähler = Nummer der Segmente/Gruppen im Standard

St = Status  
 EDIFACT: M=Muss/Mandatory, C=Conditional  
 Anwendung: R=Erforderlich/Required, O=Optional,  
 D=Abhängig von/Dependent, N=Nicht benutzt/Not used



## Segmentlayout

Zähler	Nr	Bez	Standard		BDEW		Ebene	Name
			St	MaxWdh	St	MaxWdh		
0150		<b>SG4</b>	C	200000	D	1	1	<b>Ansprechpartner Kündigungsprozess</b>
0290		<b>SG7</b>	C	5	D	1	2	<b>Kontaktinformationen</b>
0300	28	<b>CTA</b>	M	1	M	1	2	<b>Ansprechpartner</b>

Standard			BDEW	
Bez	Name	St Format	St Format	Anwendung / Bemerkung
CTA				
3139	Funktion des Ansprechpartners, Code	C an..3	R an..3	<b>IC Informationskontakt</b>
C056	Kontaktangaben	C	R	
3413	Kontakt, Nummer	C an..17	N	Nicht benutzt
3412	Kontakt	C an..256	R an..256	Name der organisatorischen Einheit

### Bemerkung:

Dieses Segment dient der Identifikation von Ansprechpartnern innerhalb des im vorangegangenen NAD-Segment spezifizierten Unternehmens.

### Beispiel:

CTA+IC+:Abteilung XY'

Bez = Objekt-Bezeichner  
 Nr = Laufende Segmentnummer im Guide  
 MaxWdh = Maximale Wiederholung der Segmente/Gruppen  
 Zähler = Nummer der Segmente/Gruppen im Standard

St = Status  
 EDIFACT: M=Muss/Mandatory, C=Conditional  
 Anwendung: R=Erforderlich/Required, O=Optional,  
 D=Abhängig von/Dependent, N=Nicht benutzt/Not used

## Segmentlayout

Zähler	Nr	Bez	Standard		BDEW		Ebene	Name
			St	MaxWdh	St	MaxWdh		
0150		<b>SG4</b>	C	200000	D	1	1	<b>Ansprechpartner Kündigungsprozess</b>
0290		<b>SG7</b>	C	5	D	1	2	<b>Kontaktinformationen</b>
0310	29	<b>COM</b>	C	5	R	3	3	<b>Kommunikationsverbindung</b>

Standard			BDEW	
Bez	Name	St Format	St Format	Anwendung / Bemerkung
COM				
C076	Kommunikationsverbindung	M	M	
3148	Kommunikationsadresse, Identifikation	M an..512	M an..512	Nummer / Adresse
3155	Art des Kommunikationsmittels, Code	M an..3	M an..3	<b>EM Elektronische Post</b> <b>FX Telefax</b> <b>TE Telefon</b>

**Bemerkung:**

Ein Segment zur Angabe von Kommunikationsnummer und -typ des im vorangegangenen CTA-Segments angegebenen Abteilung.

**Beispiel:**

COM+00322227120:TE'

Bez = Objekt-Bezeichner

Nr = Laufende Segmentnummer im Guide

MaxWdh = Maximale Wiederholung der Segmente/Gruppen

Zähler = Nummer der Segmente/Gruppen im Standard

St = Status

EDIFACT: M=Muss/Mandatory, C=Conditional

Anwendung: R=Erforderlich/Required, O=Optional,

D=Abhängig von/Dependent, N=Nicht benutzt/Not used

## Segmentlayout

Zähler	Nr	Bez	Standard		BDEW		Ebene	Name
			St	MaxWdh	St	MaxWdh		
0150		<b>SG4</b>	C	200000	R	1	1	<b>Ansprechpartner Wechselprozesse</b>
0160	30	<b>NAD</b>	M	1	M	1	1	<b>Name und Anschrift Ansprechpartner Wechselprozesse</b>

Standard			BDEW		
Bez	Name	St Format	St Format	Anwendung / Bemerkung	
NAD					
3035	Beteiligter, Qualifier	M an..3	M an..3	<b>Z13 Ansprechpartner Wechselprozesse</b>	
C082	Identifikation des Beteiligten	C	N		
3039	Beteiligter, Identifikation	M an..35	N		Nicht benutzt
C058	Name und Anschrift	C	N		
3124	Zeile für Name und Anschrift	M an..35	N		Nicht benutzt
C080	Name des Beteiligten	C	R	Name des Unternehmens	
3036	Beteiligter	M an..70	M an..70	Name	
3036	Beteiligter	C an..70	D an..70		
3036	Beteiligter	C an..70	D an..70		
3036	Beteiligter	C an..70	D an..70		
3036	Beteiligter	C an..70	D an..70		
3045	Format für den Namen des Beteiligten, Code	C an..3	R an..3	<b>Z02 Struktur der Firmenbezeichnung</b>	
C059	Straße	C	R		Anschrift des Unternehmens
3042	Straße und Hausnummer oder Postfach	M an..256	M an..256		
3042	Straße und Hausnummer oder Postfach	C an..256	D an..256		
3042	Straße und Hausnummer oder Postfach	C an..256	D an..256		
3042	Straße und Hausnummer oder Postfach	C an..256	D an..256		
3164	Ort	C an..35	R an..35	Ortsname, Klartext	
C819	Land-Untereinheit, Einzelheiten	C	N		
3229	Land-Untereinheit, Nummer	C an..9	N	Nicht benutzt	
3251	Postleitzahl, Code	C an..17	D an..17	Postleitzahl	
3207	Ländename, Code	C an..3	R an..3	ISO 3166-1 = Alpha-2-Code	

**Bemerkung:**

Dieses Segment wird zur Angabe des Unternehmensnamen und dessen Adresse verwendet, welches der Ansprechpartner für den Themenbereich "Wechselprozesse" ist.

**Beispiel:**

NAD+Z13+++Unternehmensname:::::Z02+Teststraße::815b:Musterorsteil+Entenhausen++10010+DE'

Bez = Objekt-Bezeichner  
 Nr = Laufende Segmentnummer im Guide  
 MaxWdh = Maximale Wiederholung der Segmente/Gruppen  
 Zähler = Nummer der Segmente/Gruppen im Standard

St = Status  
 EDIFACT: M=Muss/Mandatory, C=Conditional  
 Anwendung: R=Erforderlich/Required, O=Optional,  
 D=Abhängig von/Dependent, N=Nicht benutzt/Not used

## Segmentlayout

Zähler	Nr	Bez	Standard		BDEW		Ebene	Name
			St	MaxWdh	St	MaxWdh		
0150		<b>SG4</b>	C	200000	R	1	1	<b>Ansprechpartner Wechselprozesse</b>
0290		<b>SG7</b>	C	5	D	1	2	<b>Kontaktinformationen</b>
0300	31	<b>CTA</b>	M	1	M	1	2	<b>Ansprechpartner</b>

Standard			BDEW	
Bez	Name	St Format	St Format	Anwendung / Bemerkung
CTA				
3139	Funktion des Ansprechpartners, Code	C an..3	R an..3	<b>IC Informationskontakt</b>
C056	Kontaktangaben	C	R	
3413	Kontakt, Nummer	C an..17	N	Nicht benutzt
3412	Kontakt	C an..256	R an..256	Name der organisatorischen Einheit

### Bemerkung:

Dieses Segment dient der Identifikation von Ansprechpartnern innerhalb des im vorangegangenen NAD-Segment spezifizierten Unternehmens.

### Beispiel:

CTA+IC+:Abteilung XY'

Bez = Objekt-Bezeichner

Nr = Laufende Segmentnummer im Guide

MaxWdh = Maximale Wiederholung der Segmente/Gruppen

Zähler = Nummer der Segmente/Gruppen im Standard

St = Status

EDIFACT: M=Muss/Mandatory, C=Conditional

Anwendung: R=Erforderlich/Required, O=Optional,

D=Abhängig von/Dependent, N=Nicht benutzt/Not used

## Segmentlayout

Zähler	Nr	Bez	Standard		BDEW		Ebene	Name
			St	MaxWdh	St	MaxWdh		
0150		<b>SG4</b>	C	200000	R	1	1	<b>Ansprechpartner Wechselprozesse</b>
0290		<b>SG7</b>	C	5	D	1	2	<b>Kontaktinformationen</b>
0310	32	<b>COM</b>	C	5	R	3	3	<b>Kommunikationsverbindung</b>

Standard			BDEW	
Bez	Name	St Format	St Format	Anwendung / Bemerkung
COM				
C076	Kommunikationsverbindung	M	M	
3148	Kommunikationsadresse, Identifikation	M an..512	M an..512	Nummer / Adresse
3155	Art des Kommunikationsmittels, Code	M an..3	M an..3	<b>EM Elektronische Post</b> <b>FX Telefax</b> <b>TE Telefon</b>

### Bemerkung:

Ein Segment zur Angabe von Kommunikationsnummer und -typ des im vorangegangenen CTA-Segments angegebenen Abteilung.

### Beispiel:

COM+00322227120:TE'

Bez = Objekt-Bezeichner  
 Nr = Laufende Segmentnummer im Guide  
 MaxWdh = Maximale Wiederholung der Segmente/Gruppen  
 Zähler = Nummer der Segmente/Gruppen im Standard

St = Status  
 EDIFACT: M=Muss/Mandatory, C=Conditional  
 Anwendung: R=Erforderlich/Required, O=Optional,  
 D=Abhängig von/Dependent, N=Nicht benutzt/Not used

## Segmentlayout

Zähler	Nr	Bez	Standard		BDEW		Ebene	Name
			St	MaxWdh	St	MaxWdh		
0150		<b>SG4</b>	C	200000	R	1	1	<b>Ansprechpartner Stammdatenprozesse</b>
0160	33	<b>NAD</b>	M	1	M	1	1	<b>Name und Anschrift Ansprechpartner Stammdatenprozesse</b>

Standard			BDEW	
Bez	Name	St Format	St Format	Anwendung / Bemerkung
NAD				
3035	Beteiligter, Qualifier	M an..3	M an..3	<b>Z14 Ansprechpartner Stammdatenprozesse</b>
C082	Identifikation des Beteiligten	C	N	
3039	Beteiligter, Identifikation	M an..35	N	Nicht benutzt
C058	Name und Anschrift	C	N	
3124	Zeile für Name und Anschrift	M an..35	N	Nicht benutzt
C080	Name des Beteiligten	C	R	Name des Unternehmens
3036	Beteiligter	M an..70	M an..70	Name
3036	Beteiligter	C an..70	D an..70	
3036	Beteiligter	C an..70	D an..70	
3036	Beteiligter	C an..70	D an..70	
3036	Beteiligter	C an..70	D an..70	
3045	Format für den Namen des Beteiligten, Code	C an..3	R an..3	<b>Z02 Struktur der Firmenbezeichnung</b>
C059	Straße	C	R	Anschrift des Unternehmens
3042	Straße und Hausnummer oder Postfach	M an..256	M an..256	
3042	Straße und Hausnummer oder Postfach	C an..256	D an..256	
3042	Straße und Hausnummer oder Postfach	C an..256	D an..256	
3042	Straße und Hausnummer oder Postfach	C an..256	D an..256	
3164	Ort	C an..35	R an..35	Ortsname, Klartext
C819	Land-Untereinheit, Einzelheiten	C	N	
3229	Land-Untereinheit, Nummer	C an..9	N	Nicht benutzt
3251	Postleitzahl, Code	C an..17	D an..17	Postleitzahl
3207	Ländename, Code	C an..3	R an..3	ISO 3166-1 = Alpha-2-Code

**Bemerkung:**

Dieses Segment wird zur Angabe des Unternehmensnamen und dessen Adresse verwendet, welches der Ansprechpartner für den Themenbereich "Stammdatenprozesse" ist.

**Beispiel:**

NAD+Z14+++Unternehmensname:::::Z02+Teststraße::815b:Musterorsteil+Entenhausen++10010+DE'

Bez = Objekt-Bezeichner  
 Nr = Laufende Segmentnummer im Guide  
 MaxWdh = Maximale Wiederholung der Segmente/Gruppen  
 Zähler = Nummer der Segmente/Gruppen im Standard

St = Status  
 EDIFACT: M=Muss/Mandatory, C=Conditional  
 Anwendung: R=Erforderlich/Required, O=Optional,  
 D=Abhängig von/Dependent, N=Nicht benutzt/Not used

## Segmentlayout

Zähler	Nr	Bez	Standard		BDEW		Ebene	Name
			St	MaxWdh	St	MaxWdh		
0150		<b>SG4</b>	C	200000	R	1	1	<b>Ansprechpartner Stammdatenprozesse</b>
0290		<b>SG7</b>	C	5	D	1	2	<b>Kontaktinformationen</b>
0300	34	<b>CTA</b>	M	1	M	1	2	<b>Ansprechpartner</b>

Standard			BDEW	
Bez	Name	St Format	St Format	Anwendung / Bemerkung
CTA				
3139	Funktion des Ansprechpartners, Code	C an..3	R an..3	<b>IC Informationskontakt</b>
C056	Kontaktangaben	C	R	
3413	Kontakt, Nummer	C an..17	N	Nicht benutzt
3412	Kontakt	C an..256	R an..256	Name der organisatorischen Einheit

**Bemerkung:**

Dieses Segment dient der Identifikation von Ansprechpartnern innerhalb des im vorangegangenen NAD-Segment spezifizierten Unternehmens.

**Beispiel:**

CTA+IC+:Abteilung XY'

Bez = Objekt-Bezeichner

Nr = Laufende Segmentnummer im Guide

MaxWdh = Maximale Wiederholung der Segmente/Gruppen

Zähler = Nummer der Segmente/Gruppen im Standard

St = Status

EDIFACT: M=Muss/Mandatory, C=Conditional

Anwendung: R=Erforderlich/Required, O=Optional,

D=Abhängig von/Dependent, N=Nicht benutzt/Not used

## Segmentlayout

Zähler	Nr	Bez	Standard		BDEW		Ebene	Name
			St	MaxWdh	St	MaxWdh		
0150		<b>SG4</b>	C	200000	R	1	1	<b>Ansprechpartner Stammdatenprozesse</b>
0290		<b>SG7</b>	C	5	D	1	2	<b>Kontaktinformationen</b>
0310	35	<b>COM</b>	C	5	R	3	3	<b>Kommunikationsverbindung</b>

Standard			BDEW	
Bez	Name	St Format	St Format	Anwendung / Bemerkung
COM				
C076	Kommunikationsverbindung	M	M	
3148	Kommunikationsadresse, Identifikation	M an..512	M an..512	Nummer / Adresse
3155	Art des Kommunikationsmittels, Code	M an..3	M an..3	<b>EM Elektronische Post</b> <b>FX Telefax</b> <b>TE Telefon</b>

### Bemerkung:

Ein Segment zur Angabe von Kommunikationsnummer und -typ des im vorangegangenen CTA-Segments angegebenen Abteilung.

### Beispiel:

COM+00322227120:TE'

Bez = Objekt-Bezeichner  
 Nr = Laufende Segmentnummer im Guide  
 MaxWdh = Maximale Wiederholung der Segmente/Gruppen  
 Zähler = Nummer der Segmente/Gruppen im Standard

St = Status  
 EDIFACT: M=Muss/Mandatory, C=Conditional  
 Anwendung: R=Erforderlich/Required, O=Optional,  
 D=Abhängig von/Dependent, N=Nicht benutzt/Not used



## Segmentlayout

Zähler	Nr	Bez	Standard		BDEW		Ebene	Name
			St	MaxWdh	St	MaxWdh		
0150		<b>SG4</b>	C	200000	D	1	1	<b>Ansprechpartner Einspeiseprozesse</b>
0160	36	<b>NAD</b>	M	1	M	1	1	<b>Name und Anschrift Ansprechpartner Einspeiseprozesse</b>

Standard			BDEW	
Bez	Name	St Format	St Format	Anwendung / Bemerkung
NAD				
3035	Beteiligter, Qualifier	M an..3	M an..3	<b>Z16 Ansprechpartner Einspeiseprozesse</b>
C082	Identifikation des Beteiligten	C	N	
3039	Beteiligter, Identifikation	M an..35	N	Nicht benutzt
C058	Name und Anschrift	C	N	
3124	Zeile für Name und Anschrift	M an..35	N	Nicht benutzt
C080	Name des Beteiligten	C	R	Name des Unternehmens
3036	Beteiligter	M an..70	M an..70	Name
3036	Beteiligter	C an..70	D an..70	
3036	Beteiligter	C an..70	D an..70	
3036	Beteiligter	C an..70	D an..70	
3036	Beteiligter	C an..70	D an..70	
3045	Format für den Namen des Beteiligten, Code	C an..3	R an..3	<b>Z02 Struktur der Firmenbezeichnung</b>
C059	Straße	C	R	Anschrift des Unternehmens
3042	Straße und Hausnummer oder Postfach	M an..256	M an..256	
3042	Straße und Hausnummer oder Postfach	C an..256	D an..256	
3042	Straße und Hausnummer oder Postfach	C an..256	D an..256	
3042	Straße und Hausnummer oder Postfach	C an..256	D an..256	
3164	Ort	C an..35	R an..35	Ortsname, Klartext
C819	Land-Untereinheit, Einzelheiten	C	N	
3229	Land-Untereinheit, Nummer	C an..9	N	Nicht benutzt
3251	Postleitzahl, Code	C an..17	D an..17	Postleitzahl
3207	Ländename, Code	C an..3	R an..3	ISO 3166-1 = Alpha-2-Code

**Bemerkung:**

Dieses Segment wird zur Angabe des Unternehmensnamen und dessen Adresse verwendet, welches der Ansprechpartner für den Themenbereich "Einspeiseprozesse" ist.

**Beispiel:**

NAD+Z16+++Unternehmensname:::::Z02+Teststraße::815b:Musterorsteil+Entenhausen++10010+DE'

Bez = Objekt-Bezeichner  
 Nr = Laufende Segmentnummer im Guide  
 MaxWdh = Maximale Wiederholung der Segmente/Gruppen  
 Zähler = Nummer der Segmente/Gruppen im Standard

St = Status  
 EDIFACT: M=Muss/Mandatory, C=Conditional  
 Anwendung: R=Erforderlich/Required, O=Optional,  
 D=Abhängig von/Dependent, N=Nicht benutzt/Not used

## Segmentlayout

Zähler	Nr	Bez	Standard		BDEW		Ebene	Name
			St	MaxWdh	St	MaxWdh		
0150		<b>SG4</b>	C	200000	D	1	1	<b>Ansprechpartner Einspeiseprozesse</b>
0290		<b>SG7</b>	C	5	D	1	2	<b>Kontaktinformationen</b>
0300	37	<b>CTA</b>	M	1	M	1	2	<b>Ansprechpartner</b>

Standard			BDEW	
Bez	Name	St Format	St Format	Anwendung / Bemerkung
CTA				
3139	Funktion des Ansprechpartners, Code	C an..3	R an..3	<b>IC Informationskontakt</b>
C056	Kontaktangaben	C	R	
3413	Kontakt, Nummer	C an..17	N	Nicht benutzt
3412	Kontakt	C an..256	R an..256	Name der organisatorischen Einheit

**Bemerkung:**

Dieses Segment dient der Identifikation von Ansprechpartnern innerhalb des im vorangegangenen NAD-Segment spezifizierten Unternehmens.

**Beispiel:**

CTA+IC+:Abteilung XY'

Bez = Objekt-Bezeichner  
 Nr = Laufende Segmentnummer im Guide  
 MaxWdh = Maximale Wiederholung der Segmente/Gruppen  
 Zähler = Nummer der Segmente/Gruppen im Standard

St = Status  
 EDIFACT: M=Muss/Mandatory, C=Conditional  
 Anwendung: R=Erforderlich/Required, O=Optional,  
 D=Abhängig von/Dependent, N=Nicht benutzt/Not used

## Segmentlayout

Zähler	Nr	Bez	Standard		BDEW		Ebene	Name
			St	MaxWdh	St	MaxWdh		
0150		<b>SG4</b>	C	200000	D	1	1	<b>Ansprechpartner Einspeiseprozesse</b>
0290		<b>SG7</b>	C	5	D	1	2	<b>Kontaktinformationen</b>
0310	38	<b>COM</b>	C	5	R	3	3	<b>Kommunikationsverbindung</b>

Standard			BDEW	
Bez	Name	St Format	St Format	Anwendung / Bemerkung
COM				
C076	Kommunikationsverbindung	M	M	
3148	Kommunikationsadresse, Identifikation	M an..512	M an..512	Nummer / Adresse
3155	Art des Kommunikationsmittels, Code	M an..3	M an..3	<b>EM Elektronische Post</b> <b>FX Telefax</b> <b>TE Telefon</b>

**Bemerkung:**

Ein Segment zur Angabe von Kommunikationsnummer und -typ des im vorangegangenen CTA-Segments angegebenen Abteilung.

**Beispiel:**

COM+00322227120:TE'

Bez = Objekt-Bezeichner  
 Nr = Laufende Segmentnummer im Guide  
 MaxWdh = Maximale Wiederholung der Segmente/Gruppen  
 Zähler = Nummer der Segmente/Gruppen im Standard

St = Status  
 EDIFACT: M=Muss/Mandatory, C=Conditional  
 Anwendung: R=Erforderlich/Required, O=Optional,  
 D=Abhängig von/Dependent, N=Nicht benutzt/Not used

## Segmentlayout

Zähler	Nr	Bez	Standard		BDEW		Ebene	Name
			St	MaxWdh	St	MaxWdh		
0150		<b>SG4</b>	C	200000	R	1	1	<b>Ansprechpartner Abrechnungsprozesse</b>
0160	39	<b>NAD</b>	M	1	M	1	1	<b>Name und Anschrift Ansprechpartner Abrechnungsprozesse</b>

Standard			BDEW	
Bez	Name	St Format	St Format	Anwendung / Bemerkung
NAD				
3035	Beteiligter, Qualifier	M an..3	M an..3	<b>Z17 Ansprechpartner Abrechnungsprozesse</b>
C082	Identifikation des Beteiligten	C	N	
3039	Beteiligter, Identifikation	M an..35	N	Nicht benutzt
C058	Name und Anschrift	C	N	
3124	Zeile für Name und Anschrift	M an..35	N	Nicht benutzt
C080	Name des Beteiligten	C	R	Name des Unternehmens
3036	Beteiligter	M an..70	M an..70	Name
3036	Beteiligter	C an..70	D an..70	
3036	Beteiligter	C an..70	D an..70	
3036	Beteiligter	C an..70	D an..70	
3036	Beteiligter	C an..70	D an..70	
3045	Format für den Namen des Beteiligten, Code	C an..3	R an..3	<b>Z02 Struktur der Firmenbezeichnung</b>
C059	Straße	C	R	Anschrift des Unternehmens
3042	Straße und Hausnummer oder Postfach	M an..256	M an..256	
3042	Straße und Hausnummer oder Postfach	C an..256	D an..256	
3042	Straße und Hausnummer oder Postfach	C an..256	D an..256	
3042	Straße und Hausnummer oder Postfach	C an..256	D an..256	
3164	Ort	C an..35	R an..35	Ortsname, Klartext
C819	Land-Untereinheit, Einzelheiten	C	N	
3229	Land-Untereinheit, Nummer	C an..9	N	Nicht benutzt
3251	Postleitzahl, Code	C an..17	D an..17	Postleitzahl
3207	Ländename, Code	C an..3	R an..3	ISO 3166-1 = Alpha-2-Code

**Bemerkung:**

Dieses Segment wird zur Angabe des Unternehmensnamen und dessen Adresse verwendet, welches der Ansprechpartner für den Themenbereich "Abrechnungsprozesse" ist.

**Beispiel:**

NAD+Z17+++Unternehmensname:::::Z02+Teststraße::815b:Musterorsteil+Entenhausen++10010+DE'

Bez = Objekt-Bezeichner  
 Nr = Laufende Segmentnummer im Guide  
 MaxWdh = Maximale Wiederholung der Segmente/Gruppen  
 Zähler = Nummer der Segmente/Gruppen im Standard

St = Status  
 EDIFACT: M=Muss/Mandatory, C=Conditional  
 Anwendung: R=Erforderlich/Required, O=Optional,  
 D=Abhängig von/Dependent, N=Nicht benutzt/Not used

## Segmentlayout

Zähler	Nr	Bez	Standard		BDEW		Ebene	Name
			St	MaxWdh	St	MaxWdh		
0150		<b>SG4</b>	C	200000	R	1	1	<b>Ansprechpartner Abrechnungsprozesse</b>
0290		<b>SG7</b>	C	5	D	1	2	<b>Kontaktinformationen</b>
0300	40	<b>CTA</b>	M	1	M	1	2	<b>Ansprechpartner</b>

Standard			BDEW	
Bez	Name	St Format	St Format	Anwendung / Bemerkung
CTA				
3139	Funktion des Ansprechpartners, Code	C an..3	R an..3	<b>IC Informationskontakt</b>
C056	Kontaktangaben	C	R	
3413	Kontakt, Nummer	C an..17	N	Nicht benutzt
3412	Kontakt	C an..256	R an..256	Name der organisatorischen Einheit

### Bemerkung:

Dieses Segment dient der Identifikation von Ansprechpartnern innerhalb des im vorangegangenen NAD-Segment spezifizierten Unternehmens.

### Beispiel:

CTA+IC+:Abteilung XY'

Bez = Objekt-Bezeichner

Nr = Laufende Segmentnummer im Guide

MaxWdh = Maximale Wiederholung der Segmente/Gruppen

Zähler = Nummer der Segmente/Gruppen im Standard

St = Status

EDIFACT: M=Muss/Mandatory, C=Conditional

Anwendung: R=Erforderlich/Required, O=Optional,

D=Abhängig von/Dependent, N=Nicht benutzt/Not used

## Segmentlayout

Zähler	Nr	Bez	Standard		BDEW		Ebene	Name
			St	MaxWdh	St	MaxWdh		
0150		<b>SG4</b>	C	200000	R	1	1	<b>Ansprechpartner Abrechnungsprozesse</b>
0290		<b>SG7</b>	C	5	D	1	2	<b>Kontaktinformationen</b>
0310	41	<b>COM</b>	C	5	R	3	3	<b>Kommunikationsverbindung</b>

Standard			BDEW	
Bez	Name	St Format	St Format	Anwendung / Bemerkung
COM				
C076	Kommunikationsverbindung	M	M	
3148	Kommunikationsadresse, Identifikation	M an..512	M an..512	Nummer / Adresse
3155	Art des Kommunikationsmittels, Code	M an..3	M an..3	<b>EM Elektronische Post</b> <b>FX Telefax</b> <b>TE Telefon</b>

**Bemerkung:**

Ein Segment zur Angabe von Kommunikationsnummer und -typ des im vorangegangenen CTA-Segments angegebenen Abteilung.

**Beispiel:**

COM+00322227120:TE'

Bez = Objekt-Bezeichner

Nr = Laufende Segmentnummer im Guide

MaxWdh = Maximale Wiederholung der Segmente/Gruppen

Zähler = Nummer der Segmente/Gruppen im Standard

St = Status

EDIFACT: M=Muss/Mandatory, C=Conditional

Anwendung: R=Erforderlich/Required, O=Optional,

D=Abhängig von/Dependent, N=Nicht benutzt/Not used

## Segmentlayout

Zähler	Nr	Bez	Standard		BDEW		Ebene	Name
			St	MaxWdh	St	MaxWdh		
0150		<b>SG4</b>	C	200000	D	1	1	<b>Ansprechpartner MMMA Prozesse</b>
0160	42	<b>NAD</b>	M	1	M	1	1	<b>Name und Anschrift Ansprechpartner MMMA-Prozesse</b>

Standard			BDEW		
Bez	Name	St Format	St Format	Anwendung / Bemerkung	
NAD					
3035	Beteiligter, Qualifier	M an..3	M an..3	<b>Z18 Ansprechpartner MMMA-Prozesse</b>	
C082	Identifikation des Beteiligten	C	N		
3039	Beteiligter, Identifikation	M an..35	N		Nicht benutzt
C058	Name und Anschrift	C	N		
3124	Zeile für Name und Anschrift	M an..35	N		Nicht benutzt
C080	Name des Beteiligten	C	R	Name des Unternehmens	
3036	Beteiligter	M an..70	M an..70	Name	
3036	Beteiligter	C an..70	D an..70		
3036	Beteiligter	C an..70	D an..70		
3036	Beteiligter	C an..70	D an..70		
3036	Beteiligter	C an..70	D an..70		
3045	Format für den Namen des Beteiligten, Code	C an..3	R an..3	<b>Z02 Struktur der Firmenbezeichnung</b>	
C059	Straße	C	R		Anschrift des Unternehmens
3042	Straße und Hausnummer oder Postfach	M an..256	M an..256		
3042	Straße und Hausnummer oder Postfach	C an..256	D an..256		
3042	Straße und Hausnummer oder Postfach	C an..256	D an..256		
3042	Straße und Hausnummer oder Postfach	C an..256	D an..256		
3164	Ort	C an..35	R an..35	Ortsname, Klartext	
C819	Land-Untereinheit, Einzelheiten	C	N		
3229	Land-Untereinheit, Nummer	C an..9	N	Nicht benutzt	
3251	Postleitzahl, Code	C an..17	D an..17	Postleitzahl	
3207	Ländename, Code	C an..3	R an..3	ISO 3166-1 = Alpha-2-Code	

**Bemerkung:**

Dieses Segment wird zur Angabe des Unternehmensnamen und dessen Adresse verwendet, welches der Ansprechpartner für den Themenbereich "MMMA Prozesse" ist.

**Beispiel:**

NAD+Z18+++Unternehmensname:::::Z02+Teststraße::815b:Musterorsteil+Entenhausen++10010+DE'

Bez = Objekt-Bezeichner  
 Nr = Laufende Segmentnummer im Guide  
 MaxWdh = Maximale Wiederholung der Segmente/Gruppen  
 Zähler = Nummer der Segmente/Gruppen im Standard

St = Status  
 EDIFACT: M=Muss/Mandatory, C=Conditional  
 Anwendung: R=Erforderlich/Required, O=Optional,  
 D=Abhängig von/Dependent, N=Nicht benutzt/Not used

## Segmentlayout

Zähler	Nr	Bez	Standard		BDEW		Ebene	Name
			St	MaxWdh	St	MaxWdh		
0150		<b>SG4</b>	C	200000	D	1	1	<b>Ansprechpartner MMMA Prozesse</b>
0290		<b>SG7</b>	C	5	D	1	2	<b>Kontaktinformationen</b>
0300	43	<b>CTA</b>	M	1	M	1	2	<b>Ansprechpartner</b>

Standard			BDEW	
Bez	Name	St Format	St Format	Anwendung / Bemerkung
CTA				
3139	Funktion des Ansprechpartners, Code	C an..3	R an..3	<b>IC Informationskontakt</b>
C056	Kontaktangaben	C	R	
3413	Kontakt, Nummer	C an..17	N	Nicht benutzt
3412	Kontakt	C an..256	R an..256	Name der organisatorischen Einheit

**Bemerkung:**

Dieses Segment dient der Identifikation von Ansprechpartnern innerhalb des im vorangegangenen NAD-Segment spezifizierten Unternehmens.

**Beispiel:**

CTA+IC+:Abteilung XY'

Bez = Objekt-Bezeichner  
 Nr = Laufende Segmentnummer im Guide  
 MaxWdh = Maximale Wiederholung der Segmente/Gruppen  
 Zähler = Nummer der Segmente/Gruppen im Standard

St = Status  
 EDIFACT: M=Muss/Mandatory, C=Conditional  
 Anwendung: R=Erforderlich/Required, O=Optional,  
 D=Abhängig von/Dependent, N=Nicht benutzt/Not used



## Segmentlayout

Zähler	Nr	Bez	Standard		BDEW		Ebene	Name
			St	MaxWdh	St	MaxWdh		
0150		<b>SG4</b>	C	200000	D	1	1	<b>Ansprechpartner MMMA Prozesse</b>
0290		<b>SG7</b>	C	5	D	1	2	<b>Kontaktinformationen</b>
0310	44	<b>COM</b>	C	5	R	3	3	<b>Kommunikationsverbindung</b>

Standard			BDEW	
Bez	Name	St Format	St Format	Anwendung / Bemerkung
COM				
C076	Kommunikationsverbindung	M	M	
3148	Kommunikationsadresse, Identifikation	M an..512	M an..512	Nummer / Adresse
3155	Art des Kommunikationsmittels, Code	M an..3	M an..3	<b>EM Elektronische Post</b> <b>FX Telefax</b> <b>TE Telefon</b>

### Bemerkung:

Ein Segment zur Angabe von Kommunikationsnummer und -typ des im vorangegangenen CTA-Segments angegebenen Abteilung.

### Beispiel:

COM+00322227120:TE'

Bez = Objekt-Bezeichner  
 Nr = Laufende Segmentnummer im Guide  
 MaxWdh = Maximale Wiederholung der Segmente/Gruppen  
 Zähler = Nummer der Segmente/Gruppen im Standard

St = Status  
 EDIFACT: M=Muss/Mandatory, C=Conditional  
 Anwendung: R=Erforderlich/Required, O=Optional,  
 D=Abhängig von/Dependent, N=Nicht benutzt/Not used

## Segmentlayout

Standard				BDEW				
Zähler	Nr	Bez	St	MaxWdh	St	MaxWdh	Ebene	Name
0150		SG4	C	200000	R	1	1	Ansprechpartner Bewegungsdaten
0160	45	NAD	M	1	M	1	1	Name und Anschrift Bewegungsdaten

Standard			BDEW				
Bez	Name	St	Format	St	Format	Anwendung / Bemerkung	
NAD							
3035	Beteiligter, Qualifier	M	an..3	M	an..3	Z19 Ansprechpartner Bewegungsdaten	
C082	Identifikation des Beteiligten	C		N			
3039	Beteiligter, Identifikation	M	an..35	N			Nicht benutzt
C058	Name und Anschrift	C		N			
3124	Zeile für Name und Anschrift	M	an..35	N			Nicht benutzt
C080	Name des Beteiligten	C		R		Name des Unternehmens	
3036	Beteiligter	M	an..70	M	an..70	Name	
3036	Beteiligter	C	an..70	D	an..70		
3036	Beteiligter	C	an..70	D	an..70		
3036	Beteiligter	C	an..70	D	an..70		
3036	Beteiligter	C	an..70	D	an..70		
3045	Format für den Namen des Beteiligten, Code	C	an..3	R	an..3	Z02 Struktur der Firmenbezeichnung	
C059	Straße	C		R			Anschrift des Unternehmens
3042	Straße und Hausnummer oder Postfach	M	an..256	M	an..256		
3042	Straße und Hausnummer oder Postfach	C	an..256	D	an..256		
3042	Straße und Hausnummer oder Postfach	C	an..256	D	an..256		
3042	Straße und Hausnummer oder Postfach	C	an..256	D	an..256		
3164	Ort	C	an..35	R	an..35	Ortsname, Klartext	
C819	Land-Untereinheit, Einzelheiten	C		N			
3229	Land-Untereinheit, Nummer	C	an..9	N		Nicht benutzt	
3251	Postleitzahl, Code	C	an..17	D	an..17	Postleitzahl	
3207	Ländername, Code	C	an..3	R	an..3	ISO 3166-1 = Alpha-2-Code	

**Bemerkung:**

Dieses Segment wird zur Angabe des Unternehmensnamen und dessen Adresse verwendet, welches der Ansprechpartner für den Themenbereich "Bewegungsdaten" ist.

**Beispiel:**

NAD+Z19+++Unternehmensname:::::Z02+Teststraße:::815b:Musterorsteil+Entenhausen++10010+DE'

Bez = Objekt-Bezeichner  
 Nr = Laufende Segmentnummer im Guide  
 MaxWdh = Maximale Wiederholung der Segmente/Gruppen  
 Zähler = Nummer der Segmente/Gruppen im Standard

St = Status  
 EDIFACT: M=Muss/Mandatory, C=Conditional  
 Anwendung: R=Erforderlich/Required, O=Optional,  
 D=Abhängig von/Dependent, N=Nicht benutzt/Not used

## Segmentlayout

Zähler	Nr	Bez	Standard		BDEW		Ebene	Name
			St	MaxWdh	St	MaxWdh		
0150		<b>SG4</b>	C	200000	R	1	1	Ansprechpartner Bewegungsdaten
0290		<b>SG7</b>	C	5	D	1	2	Kontaktinformationen
0300	46	<b>CTA</b>	M	1	M	1	2	Ansprechpartner

Standard			BDEW	
Bez	Name	St Format	St Format	Anwendung / Bemerkung
CTA				
3139	Funktion des Ansprechpartners, Code	C an..3	R an..3	<b>IC Informationskontakt</b>
C056	Kontaktangaben	C	R	
3413	Kontakt, Nummer	C an..17	N	Nicht benutzt
3412	Kontakt	C an..256	R an..256	Name der organisatorischen Einheit

**Bemerkung:**

Dieses Segment dient der Identifikation von Ansprechpartnern innerhalb des im vorangegangenen NAD-Segment spezifizierten Unternehmens.

**Beispiel:**

CTA+IC+:Abteilung XY'

Bez = Objekt-Bezeichner

Nr = Laufende Segmentnummer im Guide

MaxWdh = Maximale Wiederholung der Segmente/Gruppen

Zähler = Nummer der Segmente/Gruppen im Standard

St = Status

EDIFACT: M=Muss/Mandatory, C=Conditional

Anwendung: R=Erforderlich/Required, O=Optional,

D=Abhängig von/Dependent, N=Nicht benutzt/Not used

## Segmentlayout

Zähler	Nr	Bez	Standard		BDEW		Ebene	Name
			St	MaxWdh	St	MaxWdh		
0150		<b>SG4</b>	C	200000	R	1	1	Ansprechpartner Bewegungsdaten
0290		<b>SG7</b>	C	5	D	1	2	Kontaktinformationen
0310	47	<b>COM</b>	C	5	R	3	3	Kommunikationsverbindung

Standard			BDEW	
Bez	Name	St Format	St Format	Anwendung / Bemerkung
COM				
C076	Kommunikationsverbindung	M	M	
3148	Kommunikationsadresse, Identifikation	M an..512	M an..512	Nummer / Adresse
3155	Art des Kommunikationsmittels, Code	M an..3	M an..3	<b>EM Elektronische Post</b> <b>FX Telefax</b> <b>TE Telefon</b>

**Bemerkung:**

Ein Segment zur Angabe von Kommunikationsnummer und -typ des im vorangegangenen CTA-Segments angegebenen Abteilung.

**Beispiel:**

COM+00322227120:TE'

Bez = Objekt-Bezeichner

Nr = Laufende Segmentnummer im Guide

MaxWdh = Maximale Wiederholung der Segmente/Gruppen

Zähler = Nummer der Segmente/Gruppen im Standard

St = Status

EDIFACT: M=Muss/Mandatory, C=Conditional

Anwendung: R=Erforderlich/Required, O=Optional,

D=Abhängig von/Dependent, N=Nicht benutzt/Not used

## Segmentlayout

Zähler	Nr	Bez	Standard		BDEW		Ebene	Name
			St	MaxWdh	St	MaxWdh		
0150		<b>SG4</b>	C	200000	D	1	1	Ansprechpartner Prozesse zur Unterbrechung und Wiederherstellung der Anschlussnutzung
0160	48	<b>NAD</b>	M	1	M	1	1	Name und Anschrift Ansprechpartner Prozesse zur Unterbrechung und Wiederherstellung der Anschlussnutzung

Standard			BDEW		Anwendung / Bemerkung
Bez	Name	St Format	St	Format	
NAD					
3035	Beteiligter, Qualifier	M an..3	M	an..3	<b>Z20 Ansprechpartner Sperr-/Entsperrprozesse</b>
C082	Identifikation des Beteiligten	C		N	
C039	Beteiligter, Identifikation	M an..35		N	
C058	Name und Anschrift	C		N	Nicht benutzt
3124	Zeile für Name und Anschrift	M an..35		N	
C080	Name des Beteiligten	C		R	Name des Unternehmens
3036	Beteiligter	M an..70	M	an..70	Name
3036	Beteiligter	C an..70		D an..70	
3036	Beteiligter	C an..70		D an..70	
3036	Beteiligter	C an..70		D an..70	
3036	Beteiligter	C an..70		D an..70	
3045	Format für den Namen des Beteiligten, Code	C an..3		R an..3	<b>Z02 Struktur der Firmenbezeichnung</b>
C059	Straße	C		R	
3042	Straße und Hausnummer oder Postfach	M an..256	M	an..256	Anschrift des Unternehmens
3042	Straße und Hausnummer oder Postfach	C an..256		D an..256	
3042	Straße und Hausnummer oder Postfach	C an..256		D an..256	
3042	Straße und Hausnummer oder Postfach	C an..256		D an..256	
3042	Straße und Hausnummer oder Postfach	C an..256		D an..256	
3164	Ort	C an..35		R an..35	Ortsname, Klartext
C819	Land-Untereinheit, Einzelheiten	C		N	
3229	Land-Untereinheit, Nummer	C an..9		N	Nicht benutzt
3251	Postleitzahl, Code	C an..17		D an..17	Postleitzahl
3207	Ländername, Code	C an..3		R an..3	ISO 3166-1 = Alpha-2-Code

**Bemerkung:**

Dieses Segment wird zur Angabe des Unternehmensnamen und dessen Adresse verwendet, welches der Ansprechpartner für den Themenbereich "Prozesse zur Unterbrechnung und Wiederherstellung der Anschlussnutzung" ist.

**Beispiel:**

NAD+Z20+++Unternehmensname:::::Z02+Teststraße::815b:Musterorsteil+Entenhausen++10010+DE'

Bez = Objekt-Bezeichner  
 Nr = Laufende Segmentnummer im Guide  
 MaxWdh = Maximale Wiederholung der Segmente/Gruppen  
 Zähler = Nummer der Segmente/Gruppen im Standard

St = Status  
 EDIFACT: M=Muss/Mandatory, C=Conditional  
 Anwendung: R=Erforderlich/Required, O=Optional,  
 D=Abhängig von/Dependent, N=Nicht benutzt/Not used

## Segmentlayout

Zähler	Nr	Bez	Standard		BDEW		Ebene	Name
			St	MaxWdh	St	MaxWdh		
0150		<b>SG4</b>	C	200000	D	1	1	<b>Ansprechpartner Prozesse zur Unterbrechung und Wiederherstellung der Anschlussnutzung</b>
0290		<b>SG7</b>	C	5	D	1	2	<b>Kontaktinformationen</b>
0300	49	<b>CTA</b>	M	1	M	1	2	<b>Ansprechpartner</b>

Standard			BDEW	
Bez	Name	St Format	St Format	Anwendung / Bemerkung
CTA				
3139	Funktion des Ansprechpartners, Code	C an..3	R an..3	<b>IC Informationskontakt</b>
C056	Kontaktangaben	C	R	
3413	Kontakt, Nummer	C an..17	N	Nicht benutzt
3412	Kontakt	C an..256	R an..256	Name der organisatorischen Einheit

### Bemerkung:

Dieses Segment dient der Identifikation von Ansprechpartnern innerhalb des im vorangegangenen NAD-Segment spezifizierten Unternehmens.

### Beispiel:

CTA+IC+:Abteilung XY'

Bez = Objekt-Bezeichner  
 Nr = Laufende Segmentnummer im Guide  
 MaxWdh = Maximale Wiederholung der Segmente/Gruppen  
 Zähler = Nummer der Segmente/Gruppen im Standard

St = Status  
 EDIFACT: M=Muss/Mandatory, C=Conditional  
 Anwendung: R=Erforderlich/Required, O=Optional,  
 D=Abhängig von/Dependent, N=Nicht benutzt/Not used

## Segmentlayout

Zähler	Nr	Bez	Standard		BDEW		Ebene	Name
			St	MaxWdh	St	MaxWdh		
0150		<b>SG4</b>	C	200000	D	1	1	<b>Ansprechpartner Prozesse zur Unterbrechung und Wiederherstellung der Anschlussnutzung</b>
0290		<b>SG7</b>	C	5	D	1	2	<b>Kontaktinformationen</b>
0310	50	<b>COM</b>	C	5	R	3	3	<b>Kommunikationsverbindung</b>

Standard			BDEW		
Bez	Name	St Format	St Format	Anwendung / Bemerkung	
COM					
C076	Kommunikationsverbindung	M	M		
3148	Kommunikationsadresse, Identifikation	M an..512	M an..512	Nummer / Adresse	
3155	Art des Kommunikationsmittels, Code	M an..3	M an..3	<b>EM Elektronische Post</b> <b>FX Telefax</b> <b>TE Telefon</b>	

**Bemerkung:**

Ein Segment zur Angabe von Kommunikationsnummer und -typ des im vorangegangenen CTA-Segments angegebenen Abteilung.

**Beispiel:**

COM+00322227120:TE'

Bez = Objekt-Bezeichner  
 Nr = Laufende Segmentnummer im Guide  
 MaxWdh = Maximale Wiederholung der Segmente/Gruppen  
 Zähler = Nummer der Segmente/Gruppen im Standard

St = Status  
 EDIFACT: M=Muss/Mandatory, C=Conditional  
 Anwendung: R=Erforderlich/Required, O=Optional,  
 D=Abhängig von/Dependent, N=Nicht benutzt/Not used

## Segmentlayout

Zähler	Nr	Bez	Standard		BDEW		Ebene	Name
			St	MaxWdh	St	MaxWdh		
0150		<b>SG4</b>	C	200000	D	1	1	<b>Ansprechpartner Bilanzierungsprozesse / Bilanzkreismanagement</b>
0160	51	<b>NAD</b>	M	1	M	1	1	<b>Name und Anschrift Ansprechpartner Bilanzierungsprozesse / Bilanzkreismanagement</b>

Standard			BDEW		
Bez	Name	St Format	St Format	Anwendung / Bemerkung	
NAD					
3035	Beteiligter, Qualifier	M an..3	M an..3	<b>Z21 Ansprechpartner Bilanzierungsprozesse / Bilanzkreismanagement</b>	
C082	Identifikation des Beteiligten	C	N		
3039	Beteiligter, Identifikation	M an..35	N		Nicht benutzt
C058	Name und Anschrift	C	N		
3124	Zeile für Name und Anschrift	M an..35	N		Nicht benutzt
C080	Name des Beteiligten	C	R	<i>Name des Unternehmens</i>	
3036	Beteiligter	M an..70	M an..70		Name
3036	Beteiligter	C an..70	D an..70		
3036	Beteiligter	C an..70	D an..70		
3036	Beteiligter	C an..70	D an..70		
3036	Beteiligter	C an..70	D an..70		
3045	Format für den Namen des Beteiligten, Code	C an..3	R an..3	<b>Z02 Struktur der Firmenbezeichnung</b>	
C059	Straße	C	R	<i>Anschrift des Unternehmens</i>	
3042	Straße und Hausnummer oder Postfach	M an..256	M an..256		
3042	Straße und Hausnummer oder Postfach	C an..256	D an..256		
3042	Straße und Hausnummer oder Postfach	C an..256	D an..256		
3042	Straße und Hausnummer oder Postfach	C an..256	D an..256		
3164	Ort	C an..35	R an..35	<i>Ortsname, Klartext</i>	
C819	Land-Untereinheit, Einzelheiten	C	N		
3229	Land-Untereinheit, Nummer	C an..9	N		Nicht benutzt
3251	Postleitzahl, Code	C an..17	D an..17		Postleitzahl
3207	Ländername, Code	C an..3	R an..3		<i>ISO 3166-1 = Alpha-2-Code</i>

**Bemerkung:**

Dieses Segment wird zur Angabe des Unternehmensnamen und dessen Adresse verwendet, welches der Ansprechpartner für den Themenbereich "Bilanzierungsprozesse und Bilanzkreismanagement" ist.

**Beispiel:**

NAD+Z21+++Unternehmensname:::::Z02+Teststraße::815b:Musterorsteil+Entenhausen++10010+DE'

Bez = Objekt-Bezeichner  
 Nr = Laufende Segmentnummer im Guide  
 MaxWdh = Maximale Wiederholung der Segmente/Gruppen  
 Zähler = Nummer der Segmente/Gruppen im Standard

St = Status  
 EDIFACT: M=Muss/Mandatory, C=Conditional  
 Anwendung: R=Erforderlich/Required, O=Optional,  
 D=Abhängig von/Dependent, N=Nicht benutzt/Not used



## Segmentlayout

Zähler	Nr	Bez	Standard		BDEW		Ebene	Name
			St	MaxWdh	St	MaxWdh		
0150		<b>SG4</b>	C	200000	D	1	1	<b>Ansprechpartner Bilanzierungsprozesse / Bilanzkreismanagement</b>
0290		<b>SG7</b>	C	5	D	1	2	<b>Kontaktinformationen</b>
0300	52	<b>CTA</b>	M	1	M	1	2	<b>Ansprechpartner</b>

Standard			BDEW	
Bez	Name	St Format	St Format	Anwendung / Bemerkung
CTA				
3139	Funktion des Ansprechpartners, Code	C an..3	R an..3	<b>IC Informationskontakt</b>
C056	Kontaktangaben	C	R	
3413	Kontakt, Nummer	C an..17	N	Nicht benutzt
3412	Kontakt	C an..256	R an..256	Name der organisatorischen Einheit

### Bemerkung:

Dieses Segment dient der Identifikation von Ansprechpartnern innerhalb des im vorangegangenen NAD-Segment spezifizierten Unternehmens.

### Beispiel:

CTA+IC+:Abteilung XY'

Bez = Objekt-Bezeichner  
 Nr = Laufende Segmentnummer im Guide  
 MaxWdh = Maximale Wiederholung der Segmente/Gruppen  
 Zähler = Nummer der Segmente/Gruppen im Standard

St = Status  
 EDIFACT: M=Muss/Mandatory, C=Conditional  
 Anwendung: R=Erforderlich/Required, O=Optional,  
 D=Abhängig von/Dependent, N=Nicht benutzt/Not used

## Segmentlayout

Zähler	Nr	Bez	Standard		BDEW		Ebene	Name
			St	MaxWdh	St	MaxWdh		
0150		<b>SG4</b>	C	200000	D	1	1	<b>Ansprechpartner Bilanzierungsprozesse / Bilanzkreismanagement</b>
0290		<b>SG7</b>	C	5	D	1	2	<b>Kontaktinformationen</b>
0310	53	<b>COM</b>	C	5	R	3	3	<b>Kommunikationsverbindung</b>

Standard			BDEW	
Bez	Name	St Format	St Format	Anwendung / Bemerkung
COM				
C076	Kommunikationsverbindung	M	M	
3148	Kommunikationsadresse, Identifikation	M an..512	M an..512	Nummer / Adresse
3155	Art des Kommunikationsmittels, Code	M an..3	M an..3	<b>EM Elektronische Post</b> <b>FX Telefax</b> <b>TE Telefon</b>

**Bemerkung:**

Ein Segment zur Angabe von Kommunikationsnummer und -typ des im vorangegangenen CTA-Segments angegebenen Abteilung.

**Beispiel:**

COM+00322227120:TE'

Bez = Objekt-Bezeichner  
 Nr = Laufende Segmentnummer im Guide  
 MaxWdh = Maximale Wiederholung der Segmente/Gruppen  
 Zähler = Nummer der Segmente/Gruppen im Standard

St = Status  
 EDIFACT: M=Muss/Mandatory, C=Conditional  
 Anwendung: R=Erforderlich/Required, O=Optional,  
 D=Abhängig von/Dependent, N=Nicht benutzt/Not used

## Segmentlayout

Standard				BDEW				
Zähler	Nr	Bez	St	MaxWdh	St	MaxWdh	Ebene	Name
0150		SG4	C	200000	D	1	1	Name und Lieferadresse für Altgeräte
0160	54	NAD	M	1	M	1	1	Name und Lieferadresse für Altgeräte

Standard			BDEW			
Bez	Name	St	Format	St	Format	Anwendung / Bemerkung
NAD						
3035	Beteiligter, Qualifier	M	an..3	M	an..3	Z22 Lieferadresse für Altgeräte
C082	Identifikation des Beteiligten	C		N		
3039	Beteiligter, Identifikation	M	an..35	N		Nicht benutzt
C058	Name und Anschrift	C		N		
3124	Zeile für Name und Anschrift	M	an..35	N		Nicht benutzt
C080	Name des Beteiligten	C		R		Name des Unternehmens
3036	Beteiligter	M	an..70	M	an..70	Name
3036	Beteiligter	C	an..70	D	an..70	
3036	Beteiligter	C	an..70	D	an..70	
3036	Beteiligter	C	an..70	D	an..70	
3036	Beteiligter	C	an..70	D	an..70	
3045	Format für den Namen des Beteiligten, Code	C	an..3	R	an..3	Z02 Struktur der Firmenbezeichnung
C059	Straße	C		R		Anschrift des Unternehmens
3042	Straße und Hausnummer oder Postfach	M	an..256	M	an..256	
3042	Straße und Hausnummer oder Postfach	C	an..256	D	an..256	
3042	Straße und Hausnummer oder Postfach	C	an..256	D	an..256	
3042	Straße und Hausnummer oder Postfach	C	an..256	D	an..256	
3164	Ort	C	an..35	R	an..35	Ortsname, Klartext
C819	Land-Untereinheit, Einzelheiten	C		N		
3229	Land-Untereinheit, Nummer	C	an..9	N		Nicht benutzt
3251	Postleitzahl, Code	C	an..17	D	an..17	Postleitzahl
3207	Ländername, Code	C	an..3	R	an..3	ISO 3166-1 = Alpha-2-Code

**Bemerkung:**

Dieses Segment wird zur Angabe des Unternehmensnamen und dessen Adresse verwendet, welches der Empfänger von Altgeräten ist.

**Beispiel:**

NAD+Z22+++Unternehmensname:::::Z02+Teststraße:::815b:Musterorsteil+Entenhausen++10010+DE'

Bez = Objekt-Bezeichner

Nr = Laufende Segmentnummer im Guide

MaxWdh = Maximale Wiederholung der Segmente/Gruppen

Zähler = Nummer der Segmente/Gruppen im Standard

St = Status

EDIFACT: M=Muss/Mandatory, C=Conditional

Anwendung: R=Erforderlich/Required, O=Optional,

D=Abhängig von/Dependent, N=Nicht benutzt/Not used

## Segmentlayout

		Standard		BDEW				
Zähler	Nr	Bez	St	MaxWdh	St	MaxWdh	Ebene	Name
0650	55	UNT	M	1	M	1	0	Nachrichten-Endesegment
			Standard		BDEW			
Bez	Name		St	Format	St	Format	Anwendung / Bemerkung	
UNT								
0074	Anzahl der Segmente in einer Nachricht		M	n..6	M	n..6	Hier wird die Gesamtanzahl der Segmente einer Nachricht angegeben.	
0062	Nachrichten-Referenznummer		M	an..14	M	an..14	Die Referenznummer aus dem UNH-Segment muss hier wiederholt werden.	

### Bemerkung:

Das UNT-Segment ist ein Muss-Segment in UN/EDIFACT. Es muss immer das letzte Segment in einer Nachricht sein.

### Beispiel:

UNT+50+X'

Bez = Objekt-Bezeichner  
 Nr = Laufende Segmentnummer im Guide  
 MaxWdh = Maximale Wiederholung der Segmente/Gruppen  
 Zähler = Nummer der Segmente/Gruppen im Standard

St = Status  
 EDIFACT: M=Muss/Mandatory, C=Conditional  
 Anwendung: R=Erforderlich/Required, O=Optional,  
 D=Abhängig von/Dependent, N=Nicht benutzt/Not used