

Nachrichtenbeschreibung

## **EDI@Energy REQOTE**

### **Konsultationsfassung**

auf Basis

**REQOTE**

Anfrage

**UN D.10A S3**

Version: 1.2  
Publikationsdatum: 30.07.2021  
Autor: BDEW

Nachrichtenstruktur .....	2
Diagramm .....	4
Segmentlayout.....	5
Änderungshistorie .....	43

## Nachrichtenstruktur

Zähler	Nr	Bez	St / BDEW	MaxWdh / BDEW	Ebene	Inhalt
0010	1	UNH	M M	1 1	0	Nachrichten-Kopfsegment
0020	2	BGM	M M	1 1	0	Beginn der Nachricht
0030	3	DTM	M M	35 1	1	Nachrichtendatum
0030	4	DTM	M D	35 1	1	Datum zum geplanten Leistungsbeginn
0030	5	DTM	M D	35 1	1	Ausführungsdatum
0030	6	DTM	M D	35 1	1	Beginn zum (nächstmöglichen Termin)
0080	7	FTX	C D	99 1	1	Allgemeine Information (Feld für allgemeine Hinweise)
0090		SG1	C R	9999 1	1	Prüfidentifikator
0100	8	RFF	M M	1 1	1	Prüfidentifikator
0510		SG11	C R	99 1	1	MP-ID Absender
0520	9	NAD	M M	1 1	1	MP-ID Absender
0610		SG14	C C	5 1	2	Kontaktinformationen
0620	10	CTA	M M	1 1	2	Ansprechpartner
0630	11	COM	C R	5 5	3	Kommunikationsverbindung
0510		SG11	C R	99 1	1	MP-ID Empfänger
0520	12	NAD	M M	1 1	1	MP-ID Empfänger
0510		SG11	C R	99 1	1	Marktllokation bzw. Messlokation
0520	13	NAD	M M	1 1	1	Marktllokation bzw. Messlokation
0530	14	LOC	C R	99 1	2	Meldepunkt
1020		SG27	M M	200000 1	1	LIN
1030	15	LIN	M M	1 1	1	Positionsdaten
1020		SG27	M D	200000 200000	1	Erforderlicher Wert der Marktllokation
1030	16	LIN	M M	1 1	1	Erforderlicher Wert der Marktllokation
1100	17	DTM	C D	35 35	2	Kumulierungsintervall
1170		SG28	C D	999 1	2	Beschreibung erforderlicher Wert
1180	18	CCI	M M	1 1	2	Beschreibung erforderlicher Wert
1190	19	CAV	C D	10 1	3	Wert
1190	20	CAV	C R	10 1	3	Wertegranularität
1190	21	CAV	C D	10 1	3	Bereitstellungsintervall
1360		SG32	C D	9999 1	2	Referenz auf ID der Marktllokation
1370	22	RFF	M M	1 1	2	Referenz auf ID der Marktllokation
1020		SG27	M D	200000 200000	1	Erforderlicher Wert der Tranche
1030	23	LIN	M M	1 1	1	Erforderlicher Wert der Tranche
1100	24	DTM	C D	35 35	2	Kumulierungsintervall
1170		SG28	C D	999 1	2	Beschreibung erforderlicher Wert
1180	25	CCI	M M	1 1	2	Beschreibung erforderlicher Wert
1190	26	CAV	C D	10 1	3	Wert
1190	27	CAV	C R	10 1	3	Wertegranularität
1190	28	CAV	C D	10 1	3	Bereitstellungsintervall
1360		SG32	C D	9999 1	2	Referenz auf ID der Tranche
1370	29	RFF	M M	1 1	2	Referenz auf ID der Tranche
1020		SG27	M D	200000 200000	1	Erforderlicher Wert der Messlokation

Bez = Segment-/Gruppen-Bezeichner

Zähler = Nummer der Segmente/Gruppen im Standard

Nr = Laufende Segmentnummer im Guide

MaxWdh = Maximale Wiederholung der Segmente/Gruppen

St = Status

EDIFACT: M=Muss/Mandatory, C=Conditional

Anwendung: R=Erforderlich/Required, O=Optional, D=Abhängig von/Dependent, N=Nicht benutzt/Not used

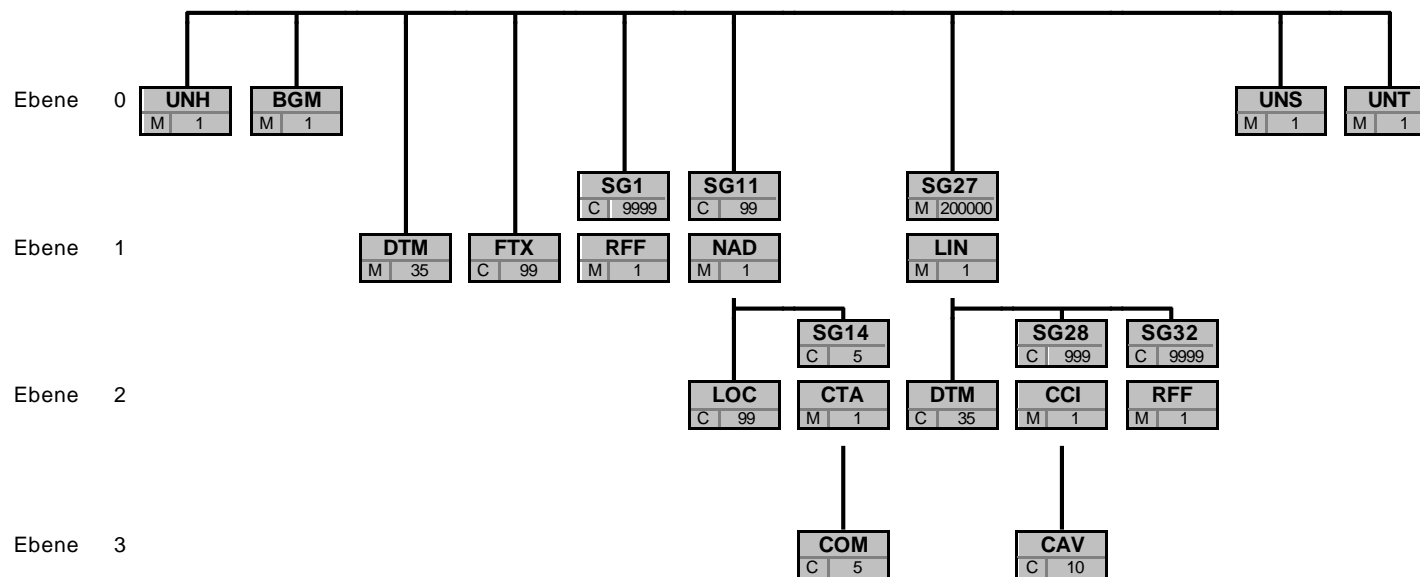
## Nachrichtenstruktur

Zähler	Nr	Bez	St / BDEW	MaxWdh / BDEW	Ebene	Inhalt
1030	30	<b>LIN</b>	M <b>M</b>	1 <b>1</b>	1	Erforderlicher Wert der Messlokation
1100	31	<b>DTM</b>	C <b>D</b>	35 <b>35</b>	2	Kumulierungsintervall
1170		<b>SG28</b>	C <b>D</b>	999 <b>1</b>	2	Beschreibung erforderlicher Wert
1180	32	<b>CCI</b>	M <b>M</b>	1 <b>1</b>	2	Beschreibung erforderlicher Wert
1190	33	<b>CAV</b>	C <b>D</b>	10 <b>1</b>	3	Wert
1190	34	<b>CAV</b>	C <b>R</b>	10 <b>1</b>	3	Wertegranularität
1190	35	<b>CAV</b>	C <b>D</b>	10 <b>1</b>	3	Bereitstellungsintervall
1360		<b>SG32</b>	C <b>D</b>	9999 <b>1</b>	2	Referenz auf ID der Marktllokation
1370	36	<b>RFF</b>	M <b>M</b>	1 <b>1</b>	2	Referenz auf ID der Marktllokation
2200	37	<b>UNS</b>	M <b>M</b>	1 <b>1</b>	0	Abschnitts-Kontrollsegment
2270	38	<b>UNT</b>	M <b>M</b>	1 <b>1</b>	0	Nachrichten-Endesegment

Bez = Segment-/Gruppen-Bezeichner  
 Zähler = Nummer der Segmente/Gruppen im Standard  
 Nr = Laufende Segmentnummer im Guide  
 MaxWdh = Maximale Wiederholung der Segmente/Gruppen

St = Status  
 EDIFACT: M=Muss/Mandatory, C=Conditional  
 Anwendung: R=Erforderlich/Required, O=Optional, D=Abhängig von/Dependent, N=Nicht benutzt/Not used

## Diagramm



Bez
St MaxWdh

Bez = Segment-/Gruppen-Bezeichner

St = Durch UN/CEFACT definierter Status (M=Muss/Mandatory, C=Conditional)

MaxWdh = Durch UN/CEFACT definierte maximale Wiederholung der Segmente/Gruppen

Hinweis: Die Darstellung des hier abgebildeten  
Branchingdiagramms ist implizit.

## Segmentlayout

		Standard		BDEW					
Zähler	Nr	Bez	St	MaxWdh	St	MaxWdh	Ebene	Name	

0010 1 **UNH** M 1 M 1 0 Nachrichten-Kopfsegment

Standard			BDEW	
Bez	Name	St Format	St Format	Anwendung / Bemerkung
UNH				
0062	Nachrichten-Referenznummer	M an..14	M an..14	<i>Eindeutige Nachrichtenreferenz des Absenders. Nummer der Nachrichten einer Übertragungsdatei im Datenaustausch. Identisch mit DE0062 im UNT, i. d. R. vom sendenden Konverter vergeben.</i>
S009	Nachrichten-Kennung	M	M	
0065	Nachrichtentyp-Kennung	M an..6	M an..6	<b>REQOTE Anfrage</b>
0052	Versionsnummer des Nachrichtentyps	M an..3	M an..3	<b>D Entwurfs-Version</b>
0054	Freigabenummer des Nachrichtentyps	M an..3	M an..3	<b>10A Ausgabe 2010 - A</b>
0051	Verwaltende Organisation	M an..2	M an..2	<b>UN UN/CEFACT</b>
0057	Anwendungscode der zuständigen Organisation	C an..6	R an..6	<b>1.2 Versionsnummer der zugrundeliegenden BDEW-Nachrichtenbeschreibung</b>

**Bemerkung:****Beispiel:**

UNH+1+REQOTE:D:10A:UN:1.2'

Bez = Objekt-Bezeichner

Nr = Laufende Segmentnummer im Guide

MaxWdh = Maximale Wiederholung der Segmente/Gruppen

Zähler = Nummer der Segmente/Gruppen im Standard

St = Status

EDIFACT: M=Muss/Mandatory, C=Conditional

Anwendung: R=Erforderlich/Required, O=Optional, D=Abhängig von/Dependent, N=Nicht benutzt/Not used

## Segmentlayout

		Standard		BDEW				
Zähler	Nr	Bez	St	MaxWdh	St	MaxWdh	Ebene	Name
0020	2	BGM	M	1	M	1	0	Beginn der Nachricht
			Standard		BDEW			
Bez	Name		St	Format	St	Format	Anwendung / Bemerkung	
BGM								
C002	Dokumenten-/Nachrichtenname		C		R			
1001	Dokumentenname, Code		C	an..3	R	an..3	311 Aufforderung zur Angebotsabgabe (Anfrage) Z29 Abrechnung des Messstellenbetriebs vom MSB an den LF Z57 Übermittlung von Werten an ESA	
C106	Dokumenten-/Nachrichten-Identifikation		C		R			
1004	Dokumentennummer		C	an..70	R	an..70	EDI-Nachrichtennummer vergeben vom Absender des Dokuments	

**Bemerkung:**

Dieses Segment dient dazu, Typ und Funktion einer Nachricht anzuzeigen und die Identifikationsnummer zu übermitteln.

DE1001: Darin ist die Kategorie der gesamten Nachricht festgelegt.

**Beispiel:**

BGM+311+MKIDI5422'

Bez = Objekt-Bezeichner

Nr = Laufende Segmentnummer im Guide

MaxWdh = Maximale Wiederholung der Segmente/Gruppen

Zähler = Nummer der Segmente/Gruppen im Standard

St = Status

EDIFACT: M=Muss/Mandatory, C=Conditional

Anwendung: R=Erforderlich/Required, O=Optional, D=Abhängig von/Dependent, N=Nicht benutzt/Not used

## Segmentlayout

		Standard		BDEW					
Zähler	Nr	Bez	St	MaxWdh	St	MaxWdh	Ebene	Name	

0030 3 **DTM** M 35 M 1 1 Nachrichtendatum

Standard			BDEW	
Bez	Name	St Format	St Format	Anwendung / Bemerkung
DTM				
C507	Datum/Uhrzeit/Zeitspanne	M	M	
2005	Datums- oder Uhrzeits- oder Zeitspannen-Funktion, Qualifier	M an..3	M an..3	137 Dokumenten-/Nachrichtendatum/-zeit
2380	Datum oder Uhrzeit oder Zeitspanne, Wert	C an..35	R an..35	
2379	Datums- oder Uhrzeit- oder Zeitspannen-Format, Code	C an..3	R an..3	303 CCYYMMDDHHMMZZZ

**Bemerkung:**

Dieses Segment wird zur Angabe des Dokumentendatums verwendet.

**Beispiel:**

DTM+137:199904081315?+00:303'

Bez = Objekt-Bezeichner

Nr = Laufende Segmentnummer im Guide

MaxWdh = Maximale Wiederholung der Segmente/Gruppen

Zähler = Nummer der Segmente/Gruppen im Standard

St = Status

EDIFACT: M=Muss/Mandatory, C=Conditional

Anwendung: R=Erforderlich/Required, O=Optional, D=Abhängig  
von/Dependent, N=Nicht benutzt/Not used

## Segmentlayout

		Standard		BDEW						
Zähler	Nr	Bez	St	MaxWdh	St	MaxWdh	Ebene	Name		
0030	4	DTM	M	35	D	1	1	Datum zum geplanten Leistungsbeginn		
Standard					BDEW					
Bez		Name		St	Format		St	Format		Anwendung / Bemerkung
DTM										
C507	Datum/Uhrzeit/Zeitspanne		M			M				
2005	Datums- oder Uhrzeits- oder Zeitspannen-Funktion, Qualifier		M	an..3		M	an..3		76 Lieferdatum/-zeit, geplant	
2380	Datum oder Uhrzeit oder Zeitspanne, Wert		C	an..35		R	an..35			
2379	Datums- oder Uhrzeit- oder Zeitspannen-Format, Code		C	an..3		R	an..3		303 CCYYMMDDHHMMZZZ	

**Bemerkung:**

Dieses Segment wird benutzt, um den geplanten Beginn einer Leistung oder einer Zuordnung zu bestimmen.  
 Hier wird der geplante Leistungsbeginn für den Messstellenbetrieb angegeben.

**Beispiel:**

DTM+76:200710012200?+00:303'

Bez = Objekt-Bezeichner

Nr = Laufende Segmentnummer im Guide

MaxWdh = Maximale Wiederholung der Segmente/Gruppen

Zähler = Nummer der Segmente/Gruppen im Standard

St = Status

EDIFACT: M=Muss/Mandatory, C=Conditional

Anwendung: R=Erforderlich/Required, O=Optional, D=Abhängig  
 von/Dependent, N=Nicht benutzt/Not used



## Segmentlayout

		Standard		BDEW					
Zähler	Nr	Bez	St	MaxWdh	St	MaxWdh	Ebene	Name	

0030 5 **DTM** M 35 D 1 1 Ausführungsdatum

Standard			BDEW	
Bez	Name	St Format	St Format	Anwendung / Bemerkung
DTM				
C507	Datum/Uhrzeit/Zeitspanne	M	M	
2005	Datums- oder Uhrzeits- oder Zeitspannen-Funktion, Qualifier	M an..3	M an..3	203 Ausführungsdatum/-zeit
2380	Datum oder Uhrzeit oder Zeitspanne, Wert	C an..35	R an..35	
2379	Datums- oder Uhrzeit- oder Zeitspannen-Format, Code	C an..3	R an..3	303 CCYYMMDDHHMMZZZ

**Bemerkung:**

Dieses Segment wird benutzt, um das Datum zur Übernahme der Rechnungsabwicklung MSB anzugeben.

**Beispiel:**

DTM+203:200710012200?+00:303'

Bez = Objekt-Bezeichner

Nr = Laufende Segmentnummer im Guide

MaxWdh = Maximale Wiederholung der Segmente/Gruppen

Zähler = Nummer der Segmente/Gruppen im Standard

St = Status

EDIFACT: M=Muss/Mandatory, C=Conditional

Anwendung: R=Erforderlich/Required, O=Optional, D=Abhängig von/Dependent, N=Nicht benutzt/Not used

## Segmentlayout

		Standard		BDEW					
Zähler	Nr	Bez	St	MaxWdh	St	MaxWdh	Ebene	Name	

0030 6 **DTM** M 35 D 1 1 Beginn zum (nächstmöglichen Termin)

Standard			BDEW	
Bez	Name	St Format	St Format	Anwendung / Bemerkung
DTM				
C507	Datum/Uhrzeit/Zeitspanne	M	M	
2005	Datums- oder Uhrzeits- oder Zeitspannen-Funktion, Qualifier	M an..3	M an..3	469 Startdatum oder -zeitpunkt, frühestes/r
2380	Datum oder Uhrzeit oder Zeitspanne, Wert	C an..35	R an..35	
2379	Datums- oder Uhrzeit- oder Zeitspannen-Format, Code	C an..3	R an..3	303 CCYYMMDDHHMMZZZ

**Bemerkung:**

Dieses Segment wird benutzt, um das nächstmögliche Datum zur Übernahme der Rechnungsabwicklung MSB anzugeben.

**Beispiel:**

DTM+469:200710012200?+00:303'

Bez = Objekt-Bezeichner

Nr = Laufende Segmentnummer im Guide

MaxWdh = Maximale Wiederholung der Segmente/Gruppen

Zähler = Nummer der Segmente/Gruppen im Standard

St = Status

EDIFACT: M=Muss/Mandatory, C=Conditional

Anwendung: R=Erforderlich/Required, O=Optional, D=Abhängig von/Dependent, N=Nicht benutzt/Not used

## Segmentlayout

Zähler	Nr	Bez	Standard		BDEW		Ebene	Name
			St	MaxWdh	St	MaxWdh		
0080	7	<b>FTX</b>	C	99	D	1	1	Allgemeine Information (Feld für allgemeine Hinweise)

Standard			BDEW	
Bez	Name	St Format	St Format	Anwendung / Bemerkung
FTX				
4451	Textbezug, Qualifier	M an..3	M an..3	<b>ACB Zusätzliche Informationen (für allgemeine Hinweise)</b>
4453	Textfunktion, Code	C an..3	N	Nicht benutzt
C107	Text-Referenz	C	N	
4441	Freier Text, Code	M an..17	N	Nicht benutzt
C108	Text	C	R	
4440	Freier Text	M an..512	M an..512	<i>Freier Text zur weiteren Erklärung.</i>
4440	Freier Text	C an..512	D an..512	
4440	Freier Text	C an..512	D an..512	
4440	Freier Text	C an..512	D an..512	
4440	Freier Text	C an..512	D an..512	

**Bemerkung:**

Dieses Segment dient der Angabe von unformatierten oder codierten Textinformationen.

DE4440: Der in diesen Datenelementen enthaltene Text muss in Deutsch verfasst sein.

**Beispiel:**

FTX+ACB+++Text:Text2:Text3:Text4:Text5'

Bez = Objekt-Bezeichner

Nr = Laufende Segmentnummer im Guide

MaxWdh = Maximale Wiederholung der Segmente/Gruppen

Zähler = Nummer der Segmente/Gruppen im Standard

St = Status

EDIFACT: M=Muss/Mandatory, C=Conditional

Anwendung: R=Erforderlich/Required, O=Optional, D=Abhängig von/Dependent, N=Nicht benutzt/Not used

## Segmentlayout

Zähler	Nr	Bez	Standard		BDEW		Ebene	Name
			St	MaxWdh	St	MaxWdh		
0090		<b>SG1</b>	C	9999	R	1	1	Prüfidentifikator
0100	8	<b>RFF</b>	M	1	M	1	1	Prüfidentifikator

Standard			BDEW	
Bez	Name	St Format	St Format	Anwendung / Bemerkung
RFF				
C506	Referenz	M	M	
1153	Referenz, Qualifier	M an..3	M an..3	<b>Z13 Prüfidentifikator</b>
1154	Referenz, Identifikation	C an..70	R n5	Prüfidentifikator <b>35001 Anforderung Angebot Geräteübernahme</b> <b>35002 Anfrage Rechnungsabwicklung MSB über LF</b> <b>35003 Anfrage von Werten für ESA</b>

## Bemerkung:

## Beispiel:

RFF+Z13:35001'

Bez = Objekt-Bezeichner  
 Nr = Laufende Segmentnummer im Guide  
 MaxWdh = Maximale Wiederholung der Segmente/Gruppen  
 Zähler = Nummer der Segmente/Gruppen im Standard

St = Status  
 EDIFACT: M=Muss/Mandatory, C=Conditional  
 Anwendung: R=Erforderlich/Required, O=Optional, D=Abhängig  
 von/Dependent, N=Nicht benutzt/Not used

## Segmentlayout

Zähler	Nr	Bez	Standard		BDEW		Ebene	Name
			St	MaxWdh	St	MaxWdh		
0510		<b>SG11</b>	C	99	R	1	1	MP-ID Absender
0520	9	<b>NAD</b>	M	1	M	1	1	MP-ID Absender

Standard			BDEW		Anwendung / Bemerkung
Bez	Name	St Format	St Format		
NAD					
3035	Beteiligter, Qualifier	M an..3	M an..3		<b>MS Dokumenten-/Nachrichtenaussteller bzw. -absender</b>
C082	Identifikation des Beteiligten	C	R		
3039	Beteiligter, Identifikation	M an..35	M an..35		MP-ID MP-ID
1131	Codeliste, Code	C an..17	N		Nicht benutzt
3055	Verantwortliche Stelle für die Codepflege, Code	C an..3	R an..3		<b>9 GS1</b> <b>293 DE, BDEW (Bundesverband der Energie- und Wasserwirtschaft e.V.)</b> <b>332 DE, DVGW Service &amp; Consult GmbH</b>

**Bemerkung:**

DE3039: Zur Identifikation der Partner wird die MP-ID angegeben.

**Beispiel:**

NAD+MS+9900259000002:::293'

Bez = Objekt-Bezeichner

Nr = Laufende Segmentnummer im Guide

MaxWdh = Maximale Wiederholung der Segmente/Gruppen

Zähler = Nummer der Segmente/Gruppen im Standard

St = Status

EDIFACT: M=Muss/Mandatory, C=Conditional

Anwendung: R=Erforderlich/Required, O=Optional, D=Abhängig von/Dependent, N=Nicht benutzt/Not used

## Segmentlayout

Zähler	Nr	Bez	Standard		BDEW		Ebene	Name
			St	MaxWdh	St	MaxWdh		
0510		<b>SG11</b>	C	99	R	1	1	MP-ID Absender
0610		<b>SG14</b>	C	5	C	1	2	Kontaktinformationen
0620	10	<b>CTA</b>	M	1	M	1	2	Ansprechpartner

Standard			BDEW	
Bez	Name	St Format	St Format	Anwendung / Bemerkung
CTA				
3139	Funktion des Ansprechpartners, C Code	an..3	R an..3	<b>IC Informationskontakt</b>
C056	Kontaktangaben	C	R	
3413	Kontakt, Nummer	C an..17	N	Nicht benutzt
3412	Kontakt	C an..256	R an..256	

### Bemerkung:

Dieses Segment dient der Identifikation von Ansprechpartnern innerhalb des im vorangegangenen NAD-Segment spezifizierten Unternehmens.

### Beispiel:

CTA+IC+:P GETTY'

Bez = Objekt-Bezeichner

Nr = Laufende Segmentnummer im Guide

MaxWdh = Maximale Wiederholung der Segmente/Gruppen

Zähler = Nummer der Segmente/Gruppen im Standard

St = Status

EDIFACT: M=Muss/Mandatory, C=Conditional

Anwendung: R=Erforderlich/Required, O=Optional, D=Abhängig von/Dependent, N=Nicht benutzt/Not used

## Segmentlayout

Zähler	Nr	Bez	Standard		BDEW		Ebene	Name
			St	MaxWdh	St	MaxWdh		
0510		<b>SG11</b>	C	99	R	1	1	MP-ID Absender
0610		<b>SG14</b>	C	5	C	1	2	Kontaktinformationen
0630	11	<b>COM</b>	C	5	R	5	3	Kommunikationsverbindung

Standard			BDEW	
Bez	Name	St Format	St Format	Anwendung / Bemerkung
COM				
C076	Kommunikationsverbindung	M	M	
3148	Kommunikationsadresse, Identifikation	M an..512	M an..512	Nummer / Adresse
3155	Art des Kommunikationsmittels, Code	M an..3	M an..3	<b>EM Elektronische Post</b> <b>FX Telefax</b> <b>TE Telefon</b> <b>AJ weiteres Telefon</b> <b>AL Handy</b>

### Bemerkung:

Zur Angabe einer Kommunikationsnummer einer Abteilung oder einer Person, die als Ansprechpartner dient.

Ein Segment zur Angabe von Kommunikationsnummer und -typ des im vorangegangenen CTA-Segments angegebenen Sachbearbeiters oder der Abteilung.

### Beispiel:

COM+003222271020:TE'

Die im vorangegangenen Segment genannte Informationsstelle hat die Telefonnummer 003222271020.

Bez = Objekt-Bezeichner

Nr = Laufende Segmentnummer im Guide

MaxWdh = Maximale Wiederholung der Segmente/Gruppen

Zähler = Nummer der Segmente/Gruppen im Standard

St = Status

EDIFACT: M=Muss/Mandatory, C=Conditional

Anwendung: R=Erforderlich/Required, O=Optional, D=Abhängig von/Dependent, N=Nicht benutzt/Not used

## Segmentlayout

Zähler	Nr	Bez	Standard		BDEW		Ebene	Name
			St	MaxWdh	St	MaxWdh		
0510		<b>SG11</b>	C	99	R	1	1	MP-ID Empfänger
0520	12	<b>NAD</b>	M	1	M	1	1	MP-ID Empfänger

Standard			BDEW		Anwendung / Bemerkung
Bez	Name	St Format	St Format		
NAD					
3035	Beteiligter, Qualifier	M an..3	M an..3		<b>MR Nachrichtenempfänger</b>
C082	Identifikation des Beteiligten	C	R		
3039	Beteiligter, Identifikation	M an..35	M an..35		MP-ID MP-ID
1131	Codeliste, Code	C an..17	N		Nicht benutzt
3055	Verantwortliche Stelle für die Codepflege, Code	C an..3	R an..3		<b>9 GS1</b> <b>293 DE, BDEW (Bundesverband der Energie- und Wasserwirtschaft e.V.)</b> <b>332 DE, DVGW Service &amp; Consult GmbH</b>

**Bemerkung:**

DE 3039: Zur Identifikation der Partner wird die MP-ID angegeben.

**Beispiel:**

NAD+MR+9900259000002:::293'

Bez = Objekt-Bezeichner

Nr = Laufende Segmentnummer im Guide

MaxWdh = Maximale Wiederholung der Segmente/Gruppen

Zähler = Nummer der Segmente/Gruppen im Standard

St = Status

EDIFACT: M=Muss/Mandatory, C=Conditional

Anwendung: R=Erforderlich/Required, O=Optional, D=Abhängig von/Dependent, N=Nicht benutzt/Not used



## Segmentlayout

Zähler	Nr	Bez	Standard		BDEW		Ebene	Name
			St	MaxWdh	St	MaxWdh		
0510		<b>SG11</b>	C	99	R	1	1	Marktllokation bzw. Messlokation
0520	13	<b>NAD</b>	M	1	M	1	1	Marktllokation bzw. Messlokation
			Standard		BDEW			
Bez	Name		St	Format	St	Format	Anwendung / Bemerkung	
NAD								
3035	Beteiligter, Qualifier		M	an..3	M	an..3	<b>DP Lieferanschrift</b>	

### Bemerkung:

### Beispiel:

NAD+DP '

Bez = Objekt-Bezeichner  
 Nr = Laufende Segmentnummer im Guide  
 MaxWdh = Maximale Wiederholung der Segmente/Gruppen  
 Zähler = Nummer der Segmente/Gruppen im Standard

St = Status  
 EDIFACT: M=Muss/Mandatory, C=Conditional  
 Anwendung: R=Erforderlich/Required, O=Optional, D=Abhängig von/Dependent, N=Nicht benutzt/Not used

## Segmentlayout

Zähler	Nr	Bez	Standard		BDEW		Ebene	Name
			St	MaxWdh	St	MaxWdh		
0510		<b>SG11</b>	C	99	R	1	1	Marktllokation bzw. Messlokation
0530	14	<b>LOC</b>	C	99	R	1	2	Meldepunkt

Standard			BDEW	
Bez	Name	St Format	St Format	Anwendung / Bemerkung
LOC				
3227	Ortsangabe, Qualifier	M an..3	M an..3	172 Meldepunkt
C517	Ortsangabe	C	R	
3225	Ortsangabe, Nummer	C an..35	R an..35	Identifikator

### Bemerkung:

### Beispiel:

LOC+172+DE00014545768S00000000000000003054 '

Bez = Objekt-Bezeichner  
 Nr = Laufende Segmentnummer im Guide  
 MaxWdh = Maximale Wiederholung der Segmente/Gruppen  
 Zähler = Nummer der Segmente/Gruppen im Standard

St = Status  
 EDIFACT: M=Muss/Mandatory, C=Conditional  
 Anwendung: R=Erforderlich/Required, O=Optional, D=Abhängig von/Dependent, N=Nicht benutzt/Not used

## Segmentlayout

Zähler	Nr	Bez	Standard		BDEW		Ebene	Name
			St	MaxWdh	St	MaxWdh		
1020		<b>SG27</b>	M	200000	M	1	1	LIN
1030	15	<b>LIN</b>	M	1	M	1	1	Positionsdaten

Standard			BDEW	
Bez	Name	St Format	St Format	Anwendung / Bemerkung
LIN				
1082	Positionsnummer	C an..6	R n..6	

### Bemerkung:

#### Hinweis:

Das LIN wird nur wegen der Nachrichtenformatierung der UN/CEFACT angegeben, die Positionsdaten aber nicht weiter gefüllt.

#### Beispiel:

LIN+1 '

Bez = Objekt-Bezeichner

Nr = Laufende Segmentnummer im Guide

MaxWdh = Maximale Wiederholung der Segmente/Gruppen

Zähler = Nummer der Segmente/Gruppen im Standard

St = Status

EDIFACT: M=Muss/Mandatory, C=Conditional

Anwendung: R=Erforderlich/Required, O=Optional, D=Abhängig von/Dependent, N=Nicht benutzt/Not used

## Segmentlayout

Zähler	Nr	Bez	Standard		BDEW		Ebene	Name
			St	MaxWdh	St	MaxWdh		
1020		<b>SG27</b>	M	200000	D	200000	1	Erforderlicher Wert der Marktlotation
1030	16	<b>LIN</b>	M	1	M	1	1	Erforderlicher Wert der Marktlotation

Standard			BDEW	
Bez	Name	St Format	St Format	Anwendung / Bemerkung
LIN				
1082	Positionsnummer	C an..6	R n..6	Vom Programm vorgegebene Positionsnummer innerhalb einer Anfrage
1229	Handlung, Code	C an..3	R an..3	<b>Z27 Erforderlicher Wert der Marktlotation</b>

### Bemerkung:

Dieses Segment leitet den Positionsteil ein. Der Positionsteil wird durch Wiederholung von Segmentgruppen gebildet, die immer mit einem LIN-Segment beginnen.

### Beispiel:

LIN+1+Z27'

Bez = Objekt-Bezeichner  
 Nr = Laufende Segmentnummer im Guide  
 MaxWdh = Maximale Wiederholung der Segmente/Gruppen  
 Zähler = Nummer der Segmente/Gruppen im Standard

St = Status  
 EDIFACT: M=Muss/Mandatory, C=Conditional  
 Anwendung: R=Erforderlich/Required, O=Optional, D=Abhängig von/Dependent, N=Nicht benutzt/Not used

## Segmentlayout

Zähler	Nr	Bez	Standard		BDEW		Ebene	Name
			St	MaxWdh	St	MaxWdh		
1020		<b>SG27</b>	M	200000	D	200000	1	Erforderlicher Wert der Marktllokation
1100	17	<b>DTM</b>	C	35	D	35	2	Kumulierungsintervall

Standard			BDEW		Anwendung / Bemerkung
Bez	Name	St Format	St Format		
DTM					
C507	Datum/Uhrzeit/Zeitspanne	M	M		
2005	Datums- oder Uhrzeits- oder Zeitspannen-Funktion, Qualifier	M an..3	M an..3		<b>672 zugewiesene Periode</b>
2380	Datum oder Uhrzeit oder Zeitspanne, Wert	C an..35	R an..35		<i>Erlaubte Einträge:</i> 1 3 6 12
2379	Datums- oder Uhrzeit- oder Zeitspannen-Format, Code	C an..3	R an..3		<b>802 Monat</b>

**Bemerkung:****Beispiel:**

DTM+672:1:802'

Bez = Objekt-Bezeichner  
 Nr = Laufende Segmentnummer im Guide  
 MaxWdh = Maximale Wiederholung der Segmente/Gruppen  
 Zähler = Nummer der Segmente/Gruppen im Standard

St = Status  
 EDIFACT: M=Muss/Mandatory, C=Conditional  
 Anwendung: R=Erforderlich/Required, O=Optional, D=Abhängig von/Dependent, N=Nicht benutzt/Not used

## Segmentlayout

Zähler	Nr	Bez	Standard		BDEW		Ebene	Name
			St	MaxWdh	St	MaxWdh		
1020		<b>SG27</b>	M	200000	D	200000	1	Erforderlicher Wert der Marktlotation
1170		<b>SG28</b>	C	999	D	1	2	Beschreibung erforderlicher Wert
1180	18	<b>CCI</b>	M	1	M	1	2	Beschreibung erforderlicher Wert
			Standard		BDEW			
Bez	Name		St	Format	St	Format	Anwendung / Bemerkung	
CCI								
7059	Klassentyp, Code		C	an..3	R	an..3	<b>Z35</b> Beschreibung erforderlicher Wert	

## Bemerkung:

## Beispiel:

CCI+Z35'

Bez = Objekt-Bezeichner  
 Nr = Laufende Segmentnummer im Guide  
 MaxWdh = Maximale Wiederholung der Segmente/Gruppen  
 Zähler = Nummer der Segmente/Gruppen im Standard

St = Status  
 EDIFACT: M=Muss/Mandatory, C=Conditional  
 Anwendung: R=Erforderlich/Required, O=Optional, D=Abhängig von/Dependent, N=Nicht benutzt/Not used

## Segmentlayout

Zähler	Nr	Bez	Standard		BDEW		Ebene	Name
			St	MaxWdh	St	MaxWdh		
1020		<b>SG27</b>	M	200000	D	200000	1	Erforderlicher Wert der Marktlotation
1170		<b>SG28</b>	C	999	D	1	2	Beschreibung erforderlicher Wert
1190	19	<b>CAV</b>	C	10	D	1	3	Wert

Standard			BDEW	
Bez	Name	St Format	St Format	Anwendung / Bemerkung
CAV				
C889	Merkmalswert	M	M	
7111	Merkmalswert, Code	C an..3	R an..3	<b>ZC2 Wirkarbeit</b> <b>ZC3 Blindarbeit</b>

### Bemerkung:

#### Beispiel:

CAV+ZC2'

Bez = Objekt-Bezeichner  
 Nr = Laufende Segmentnummer im Guide  
 MaxWdh = Maximale Wiederholung der Segmente/Gruppen  
 Zähler = Nummer der Segmente/Gruppen im Standard

St = Status  
 EDIFACT: M=Muss/Mandatory, C=Conditional  
 Anwendung: R=Erforderlich/Required, O=Optional, D=Abhängig von/Dependent, N=Nicht benutzt/Not used

## Segmentlayout

Zähler	Nr	Bez	Standard		BDEW		Ebene	Name
			St	MaxWdh	St	MaxWdh		
1020		<b>SG27</b>	M	200000	D	200000	1	Erforderlicher Wert der Marktlotation
1170		<b>SG28</b>	C	999	D	1	2	Beschreibung erforderlicher Wert
1190	20	<b>CAV</b>	C	10	R	1	3	Wertegranularität

Standard			BDEW	
Bez	Name	St Format	St Format	Anwendung / Bemerkung
CAV				
C889	Merkmalswert	M	M	
7111	Merkmalswert, Code	C an..3	R an..3	<b>ZC4</b> Kumuliert <b>ZC5</b> 1/4 Stunde <b>ZC7</b> höchste 1/4 Stunde im Monat

## Bemerkung:

## Beispiel:

CAV+ZC4'

Bez = Objekt-Bezeichner  
 Nr = Laufende Segmentnummer im Guide  
 MaxWdh = Maximale Wiederholung der Segmente/Gruppen  
 Zähler = Nummer der Segmente/Gruppen im Standard

St = Status  
 EDIFACT: M=Muss/Mandatory, C=Conditional  
 Anwendung: R=Erforderlich/Required, O=Optional, D=Abhängig von/Dependent, N=Nicht benutzt/Not used



## Segmentlayout

Zähler	Nr	Bez	Standard		BDEW		Ebene	Name
			St	MaxWdh	St	MaxWdh		
1020		<b>SG27</b>	M	200000	D	200000	1	Erforderlicher Wert der Marktllokation
1170		<b>SG28</b>	C	999	D	1	2	Beschreibung erforderlicher Wert
1190	21	<b>CAV</b>	C	10	D	1	3	Bereitstellungsintervall

Standard			BDEW	
Bez	Name	St Format	St Format	Anwendung / Bemerkung
CAV				
C889	Merkmalswert	M	M	
7111	Merkmalswert, Code	C an..3	R an..3	<b>ZC8</b> Täglich <b>ZB6</b> Werktäglich <b>ZB7</b> Monatlich <b>ZD9</b> Jährlich

### Bemerkung:

### Beispiel:

CAV+ZB7'

Bez = Objekt-Bezeichner  
 Nr = Laufende Segmentnummer im Guide  
 MaxWdh = Maximale Wiederholung der Segmente/Gruppen  
 Zähler = Nummer der Segmente/Gruppen im Standard

St = Status  
 EDIFACT: M=Muss/Mandatory, C=Conditional  
 Anwendung: R=Erforderlich/Required, O=Optional, D=Abhängig von/Dependent, N=Nicht benutzt/Not used

## Segmentlayout

Zähler	Nr	Bez	Standard		BDEW		Ebene	Name
			St	MaxWdh	St	MaxWdh		
1020		<b>SG27</b>	M	200000	D	200000	1	Erforderlicher Wert der Marktllokation
1360		<b>SG32</b>	C	9999	D	1	2	Referenz auf ID der Marktllokation
1370	22	<b>RFF</b>	M	1	M	1	2	Referenz auf ID der Marktllokation

Standard			BDEW	
Bez	Name	St Format	St Format	Anwendung / Bemerkung
RFF				
C506	Referenz	M	M	
1153	Referenz, Qualifier	M an..3	M an..3	<b>Z18 Marktllokation</b>
1154	Referenz, Identifikation	C an..70	R n..35	ID der Marktllokation

### Bemerkung:

#### Beispiel:

RFF+Z18:57685676748'

Bez = Objekt-Bezeichner  
 Nr = Laufende Segmentnummer im Guide  
 MaxWdh = Maximale Wiederholung der Segmente/Gruppen  
 Zähler = Nummer der Segmente/Gruppen im Standard

St = Status  
 EDIFACT: M=Muss/Mandatory, C=Conditional  
 Anwendung: R=Erforderlich/Required, O=Optional, D=Abhängig von/Dependent, N=Nicht benutzt/Not used

## Segmentlayout

Zähler	Nr	Bez	Standard		BDEW		Ebene	Name
			St	MaxWdh	St	MaxWdh		
1020		<b>SG27</b>	M	200000	D	200000	1	Erforderlicher Wert der Tranche
1030	23	<b>LIN</b>	M	1	M	1	1	Erforderlicher Wert der Tranche

Standard			BDEW	
Bez	Name	St Format	St Format	Anwendung / Bemerkung
LIN				
1082	Positionsnummer	C an..6	R n..6	Vom Programm vorgegebene Positionsnummer innerhalb einer Anfrage
1229	Handlung, Code	C an..3	R an..3	<b>Z16 Erforderlicher Wert der Tranche</b>

### Bemerkung:

Dieses Segment leitet den Positionsteil ein. Der Positionsteil wird durch Wiederholung von Segmentgruppen gebildet, die immer mit einem LIN-Segment beginnen.

### Beispiel:

LIN+1+Z16'

Bez = Objekt-Bezeichner

Nr = Laufende Segmentnummer im Guide

MaxWdh = Maximale Wiederholung der Segmente/Gruppen

Zähler = Nummer der Segmente/Gruppen im Standard

St = Status

EDIFACT: M=Muss/Mandatory, C=Conditional

Anwendung: R=Erforderlich/Required, O=Optional, D=Abhängig von/Dependent, N=Nicht benutzt/Not used

## Segmentlayout

Zähler	Nr	Bez	Standard		BDEW		Ebene	Name
			St	MaxWdh	St	MaxWdh		
1020		<b>SG27</b>	M	200000	D	200000	1	Erforderlicher Wert der Tranche
1100	24	<b>DTM</b>	C	35	D	35	2	Kumulierungsintervall

Standard			BDEW		Anwendung / Bemerkung
Bez	Name	St Format	St	Format	
DTM					
C507	Datum/Uhrzeit/Zeitspanne	M	M		
2005	Datums- oder Uhrzeits- oder Zeitspannen-Funktion, Qualifier	M an..3	M	an..3	<b>672 zugewiesene Periode</b>
2380	Datum oder Uhrzeit oder Zeitspanne, Wert	C an..35	R	an..35	<i>Erlaubte Einträge:</i> 1 3 6 12
2379	Datums- oder Uhrzeit- oder Zeitspannen-Format, Code	C an..3	R	an..3	<b>802 Monat</b>

**Bemerkung:****Beispiel:**

DTM+672:1:802'

Bez = Objekt-Bezeichner  
 Nr = Laufende Segmentnummer im Guide  
 MaxWdh = Maximale Wiederholung der Segmente/Gruppen  
 Zähler = Nummer der Segmente/Gruppen im Standard

St = Status  
 EDIFACT: M=Muss/Mandatory, C=Conditional  
 Anwendung: R=Erforderlich/Required, O=Optional, D=Abhängig von/Dependent, N=Nicht benutzt/Not used

## Segmentlayout

Zähler	Nr	Bez	Standard		BDEW		Ebene	Name
			St	MaxWdh	St	MaxWdh		
1020		<b>SG27</b>	M	200000	D	200000	1	Erforderlicher Wert der Tranche
1170		<b>SG28</b>	C	999	D	1	2	Beschreibung erforderlicher Wert
1180	25	<b>CCI</b>	M	1	M	1	2	Beschreibung erforderlicher Wert
			Standard		BDEW			
Bez	Name		St	Format	St	Format	Anwendung / Bemerkung	
CCI								
7059	Klassentyp, Code		C	an..3	R	an..3	<b>Z35</b> Beschreibung erforderlicher Wert	

## Bemerkung:

## Beispiel:

CCI+Z35'

Bez = Objekt-Bezeichner  
 Nr = Laufende Segmentnummer im Guide  
 MaxWdh = Maximale Wiederholung der Segmente/Gruppen  
 Zähler = Nummer der Segmente/Gruppen im Standard

St = Status  
 EDIFACT: M=Muss/Mandatory, C=Conditional  
 Anwendung: R=Erforderlich/Required, O=Optional, D=Abhängig von/Dependent, N=Nicht benutzt/Not used

## Segmentlayout

Zähler	Nr	Bez	Standard		BDEW		Ebene	Name
			St	MaxWdh	St	MaxWdh		
1020		<b>SG27</b>	M	200000	D	200000	1	Erforderlicher Wert der Tranche
1170		<b>SG28</b>	C	999	D	1	2	Beschreibung erforderlicher Wert
1190	26	<b>CAV</b>	C	10	D	1	3	Wert

Standard			BDEW	
Bez	Name	St Format	St Format	Anwendung / Bemerkung
CAV				
C889	Merkmalswert	M	M	
7111	Merkmalswert, Code	C an..3	R an..3	<b>ZC2 Wirkarbeit</b>

## Bemerkung:

## Beispiel:

CAV+ZC2 '

Bez = Objekt-Bezeichner  
 Nr = Laufende Segmentnummer im Guide  
 MaxWdh = Maximale Wiederholung der Segmente/Gruppen  
 Zähler = Nummer der Segmente/Gruppen im Standard

St = Status  
 EDIFACT: M=Muss/Mandatory, C=Conditional  
 Anwendung: R=Erforderlich/Required, O=Optional, D=Abhängig von/Dependent, N=Nicht benutzt/Not used

## Segmentlayout

Zähler	Nr	Bez	Standard		BDEW		Ebene	Name
			St	MaxWdh	St	MaxWdh		
1020		<b>SG27</b>	M	200000	D	200000	1	Erforderlicher Wert der Tranche
1170		<b>SG28</b>	C	999	D	1	2	Beschreibung erforderlicher Wert
1190	27	<b>CAV</b>	C	10	R	1	3	Wertegranularität

Standard			BDEW	
Bez	Name	St Format	St Format	Anwendung / Bemerkung
CAV				
C889	Merkmalswert	M	M	
7111	Merkmalswert, Code	C an..3	R an..3	<b>ZC5 1/4 Stunde</b>

## Bemerkung:

## Beispiel:

CAV+ZC5'

Bez = Objekt-Bezeichner  
 Nr = Laufende Segmentnummer im Guide  
 MaxWdh = Maximale Wiederholung der Segmente/Gruppen  
 Zähler = Nummer der Segmente/Gruppen im Standard

St = Status  
 EDIFACT: M=Muss/Mandatory, C=Conditional  
 Anwendung: R=Erforderlich/Required, O=Optional, D=Abhängig von/Dependent, N=Nicht benutzt/Not used

## Segmentlayout

Zähler	Nr	Bez	Standard		BDEW		Ebene	Name
			St	MaxWdh	St	MaxWdh		
1020		<b>SG27</b>	M	200000	D	200000	1	Erforderlicher Wert der Tranche
1170		<b>SG28</b>	C	999	D	1	2	Beschreibung erforderlicher Wert
1190	28	<b>CAV</b>	C	10	D	1	3	Bereitstellungsintervall

Standard			BDEW	
Bez	Name	St Format	St Format	Anwendung / Bemerkung
CAV				
C889	Merkmalswert	M	M	
7111	Merkmalswert, Code	C an..3	R an..3	<b>ZC8</b> Täglich <b>ZB6</b> Werktäglich <b>ZB7</b> Monatlich <b>ZD9</b> Jährlich

### Bemerkung:

### Beispiel:

CAV+ZB7'

Bez = Objekt-Bezeichner  
 Nr = Laufende Segmentnummer im Guide  
 MaxWdh = Maximale Wiederholung der Segmente/Gruppen  
 Zähler = Nummer der Segmente/Gruppen im Standard

St = Status  
 EDIFACT: M=Muss/Mandatory, C=Conditional  
 Anwendung: R=Erforderlich/Required, O=Optional, D=Abhängig von/Dependent, N=Nicht benutzt/Not used



## Segmentlayout

Zähler	Nr	Bez	Standard		BDEW		Ebene	Name
			St	MaxWdh	St	MaxWdh		
1020		<b>SG27</b>	M	200000	D	200000	1	Erforderlicher Wert der Tranche
1360		<b>SG32</b>	C	9999	D	1	2	Referenz auf ID der Tranche
1370	29	<b>RFF</b>	M	1	M	1	2	Referenz auf ID der Tranche

Standard			BDEW	
Bez	Name	St Format	St Format	Anwendung / Bemerkung
RFF				
C506	Referenz	M	M	
1153	Referenz, Qualifier	M an..3	M an..3	<b>Z20 Tranche</b>
1154	Referenz, Identifikation	C an..70	R n..35	ID der Tranche

## Bemerkung:

## Beispiel:

RFF+Z18:57685676748'

Bez = Objekt-Bezeichner  
 Nr = Laufende Segmentnummer im Guide  
 MaxWdh = Maximale Wiederholung der Segmente/Gruppen  
 Zähler = Nummer der Segmente/Gruppen im Standard

St = Status  
 EDIFACT: M=Muss/Mandatory, C=Conditional  
 Anwendung: R=Erforderlich/Required, O=Optional, D=Abhängig von/Dependent, N=Nicht benutzt/Not used

## Segmentlayout

Zähler	Nr	Bez	Standard		BDEW		Ebene	Name
			St	MaxWdh	St	MaxWdh		
1020		<b>SG27</b>	M	200000	D	200000	1	Erforderlicher Wert der Messlokation
1030	30	<b>LIN</b>	M	1	M	1	1	Erforderlicher Wert der Messlokation

Standard			BDEW	
Bez	Name	St Format	St Format	Anwendung / Bemerkung
LIN				
1082	Positionsnummer	C an..6	R n..6	Vom Programm vorgegebene Positionsnummer innerhalb einer Anfrage
1229	Handlung, Code	C an..3	R an..3	<b>Z19 Erforderlicher Wert der Messlokation</b>

### Bemerkung:

Dieses Segment leitet den Positionsteil ein. Der Positionsteil wird durch Wiederholung von Segmentgruppen gebildet, die immer mit einem LIN-Segment beginnen.

### Beispiel:

LIN+1+Z19'

Bez = Objekt-Bezeichner

Nr = Laufende Segmentnummer im Guide

MaxWdh = Maximale Wiederholung der Segmente/Gruppen

Zähler = Nummer der Segmente/Gruppen im Standard

St = Status

EDIFACT: M=Muss/Mandatory, C=Conditional

Anwendung: R=Erforderlich/Required, O=Optional, D=Abhängig von/Dependent, N=Nicht benutzt/Not used

## Segmentlayout

Zähler	Nr	Bez	Standard		BDEW		Ebene	Name
			St	MaxWdh	St	MaxWdh		
1020		<b>SG27</b>	M	200000	D	200000	1	Erforderlicher Wert der Messlokation
1100	31	<b>DTM</b>	C	35	D	35	2	Kumulierungsintervall

Standard			BDEW	
Bez	Name	St Format	St Format	Anwendung / Bemerkung
DTM				
C507	Datum/Uhrzeit/Zeitspanne	M	M	
2005	Datums- oder Uhrzeits- oder Zeitspannen-Funktion, Qualifier	M an..3	M an..3	<b>672 zugewiesene Periode</b>
2380	Datum oder Uhrzeit oder Zeitspanne, Wert	C an..35	R an..35	Erlaubte Einträge: 1 3 6 12
2379	Datums- oder Uhrzeit- oder Zeitspannen-Format, Code	C an..3	R an..3	<b>802 Monat</b>

## Bemerkung:

## Beispiel:

DTM+672:1:802'

Bez = Objekt-Bezeichner  
 Nr = Laufende Segmentnummer im Guide  
 MaxWdh = Maximale Wiederholung der Segmente/Gruppen  
 Zähler = Nummer der Segmente/Gruppen im Standard

St = Status  
 EDIFACT: M=Muss/Mandatory, C=Conditional  
 Anwendung: R=Erforderlich/Required, O=Optional, D=Abhängig von/Dependent, N=Nicht benutzt/Not used

## Segmentlayout

Zähler	Nr	Bez	Standard		BDEW		Ebene	Name
			St	MaxWdh	St	MaxWdh		
1020		<b>SG27</b>	M	200000	D	200000	1	Erforderlicher Wert der Messlokation
1170		<b>SG28</b>	C	999	D	1	2	Beschreibung erforderlicher Wert
1180	32	<b>CCI</b>	M	1	M	1	2	Beschreibung erforderlicher Wert
			Standard		BDEW			
Bez	Name		St	Format	St	Format	Anwendung / Bemerkung	
CCI								
7059	Klassentyp, Code		C	an..3	R	an..3	<b>Z35</b> Beschreibung erforderlicher Wert	

## Bemerkung:

## Beispiel:

CCI+Z35'

Bez = Objekt-Bezeichner  
 Nr = Laufende Segmentnummer im Guide  
 MaxWdh = Maximale Wiederholung der Segmente/Gruppen  
 Zähler = Nummer der Segmente/Gruppen im Standard

St = Status  
 EDIFACT: M=Muss/Mandatory, C=Conditional  
 Anwendung: R=Erforderlich/Required, O=Optional, D=Abhängig von/Dependent, N=Nicht benutzt/Not used

## Segmentlayout

Zähler	Nr	Bez	Standard		BDEW		Ebene	Name
			St	MaxWdh	St	MaxWdh		
1020		<b>SG27</b>	M	200000	D	200000	1	Erforderlicher Wert der Messlokation
1170		<b>SG28</b>	C	999	D	1	2	Beschreibung erforderlicher Wert
1190	33	<b>CAV</b>	C	10	D	1	3	Wert

Standard			BDEW	
Bez	Name	St Format	St Format	Anwendung / Bemerkung
CAV				
C889	Merkmalswert	M	M	
7111	Merkmalswert, Code	C an..3	R an..3	<b>ZC2 Wirkarbeit</b> <b>ZC3 Blindarbeit</b>

### Bemerkung:

#### Beispiel:

CAV+ZC2'

Bez = Objekt-Bezeichner  
 Nr = Laufende Segmentnummer im Guide  
 MaxWdh = Maximale Wiederholung der Segmente/Gruppen  
 Zähler = Nummer der Segmente/Gruppen im Standard

St = Status  
 EDIFACT: M=Muss/Mandatory, C=Conditional  
 Anwendung: R=Erforderlich/Required, O=Optional, D=Abhängig von/Dependent, N=Nicht benutzt/Not used

## Segmentlayout

Zähler	Nr	Bez	Standard		BDEW		Ebene	Name
			St	MaxWdh	St	MaxWdh		
1020		<b>SG27</b>	M	200000	D	200000	1	Erforderlicher Wert der Messlokation
1170		<b>SG28</b>	C	999	D	1	2	Beschreibung erforderlicher Wert
1190	34	<b>CAV</b>	C	10	R	1	3	Wertegranularität

Standard			BDEW	
Bez	Name	St Format	St Format	Anwendung / Bemerkung
CAV				
C889	Merkmalswert	M	M	
7111	Merkmalswert, Code	C an..3	R an..3	<b>ZC4</b> Kumuliert <b>ZC5</b> 1/4 Stunde <b>ZC7</b> höchste 1/4 Stunde im Monat

## Bemerkung:

## Beispiel:

CAV+ZC4'

Bez = Objekt-Bezeichner  
 Nr = Laufende Segmentnummer im Guide  
 MaxWdh = Maximale Wiederholung der Segmente/Gruppen  
 Zähler = Nummer der Segmente/Gruppen im Standard

St = Status  
 EDIFACT: M=Muss/Mandatory, C=Conditional  
 Anwendung: R=Erforderlich/Required, O=Optional, D=Abhängig von/Dependent, N=Nicht benutzt/Not used

## Segmentlayout

Zähler	Nr	Bez	Standard		BDEW		Ebene	Name
			St	MaxWdh	St	MaxWdh		
1020		<b>SG27</b>	M	200000	D	200000	1	Erforderlicher Wert der Messlokation
1170		<b>SG28</b>	C	999	D	1	2	Beschreibung erforderlicher Wert
1190	35	<b>CAV</b>	C	10	D	1	3	Bereitstellungsintervall

Standard			BDEW	
Bez	Name	St Format	St Format	Anwendung / Bemerkung
CAV				
C889	Merkmalswert	M	M	
7111	Merkmalswert, Code	C an..3	R an..3	<b>ZC8</b> Täglich <b>ZB6</b> Werktäglich <b>ZB7</b> Monatlich <b>ZD9</b> Jährlich

**Bemerkung:**

**Beispiel:**

CAV+ZB7'

Bez = Objekt-Bezeichner  
 Nr = Laufende Segmentnummer im Guide  
 MaxWdh = Maximale Wiederholung der Segmente/Gruppen  
 Zähler = Nummer der Segmente/Gruppen im Standard

St = Status  
 EDIFACT: M=Muss/Mandatory, C=Conditional  
 Anwendung: R=Erforderlich/Required, O=Optional, D=Abhängig von/Dependent, N=Nicht benutzt/Not used

## Segmentlayout

Zähler	Nr	Bez	Standard		BDEW		Ebene	Name
			St	MaxWdh	St	MaxWdh		
1020		<b>SG27</b>	M	200000	D	200000	1	Erforderlicher Wert der Messlokation
1360		<b>SG32</b>	C	9999	D	1	2	Referenz auf ID der Marktllokation
1370	36	<b>RFF</b>	M	1	M	1	2	Referenz auf ID der Marktllokation

Standard			BDEW	
Bez	Name	St Format	St Format	Anwendung / Bemerkung
RFF				
C506	Referenz	M	M	
1153	Referenz, Qualifier	M an..3	M an..3	<b>Z18 Marktllokation</b>
1154	Referenz, Identifikation	C an..70	R n..35	ID der Marktllokation

### Bemerkung:

#### Beispiel:

RFF+Z18:57685676748'

Bez = Objekt-Bezeichner  
 Nr = Laufende Segmentnummer im Guide  
 MaxWdh = Maximale Wiederholung der Segmente/Gruppen  
 Zähler = Nummer der Segmente/Gruppen im Standard

St = Status  
 EDIFACT: M=Muss/Mandatory, C=Conditional  
 Anwendung: R=Erforderlich/Required, O=Optional, D=Abhängig von/Dependent, N=Nicht benutzt/Not used



## Segmentlayout

		Standard		BDEW					
Zähler	Nr	Bez	St	MaxWdh	St	MaxWdh	Ebene	Name	
2200	37	UNS	M	1	M	1	0	Abschnitts-Kontrollsegment	
			Standard		BDEW				
Bez	Name		St	Format	St	Format	Anwendung / Bemerkung		
UNS									
0081	Abschnittskennung, codiert		M	a1	M	a1	S Trennung von Positions- und Summenteil		

**Bemerkung:**

Dieses Segment dient der Trennung von Positions- und Summenteil einer Nachricht.

**Beispiel:**

UNS+S'

Bez = Objekt-Bezeichner

Nr = Laufende Segmentnummer im Guide

MaxWdh = Maximale Wiederholung der Segmente/Gruppen

Zähler = Nummer der Segmente/Gruppen im Standard

St = Status

EDIFACT: M=Muss/Mandatory, C=Conditional

Anwendung: R=Erforderlich/Required, O=Optional, D=Abhängig von/Dependent, N=Nicht benutzt/Not used

## Segmentlayout

		Standard			BDEW				
Zähler	Nr	Bez	St	MaxWdh	St	MaxWdh	Ebene	Name	
2270	38	UNT	M	1	M	1	0	Nachrichten-Endesegment	
Standard					BDEW				
Bez	Name		St	Format	St	Format	Anwendung / Bemerkung		
UNT									
0074	Anzahl der Segmente in einer Nachricht		M	n..6	M	n..6	Hier wird die Gesamtzahl der Segmente einer Nachricht angegeben.		
0062	Nachrichten-Referenznummer		M	an..14	M	an..14	Die Referenznummer aus dem UNH-Segment muss hier wiederholt werden.		

**Bemerkung:**

Das UNT-Segment ist ein Muss-Segment in UN/EDIFACT. Es muss immer das letzte Segment in einer Nachricht sein.

**Beispiel:**

UNT+16+X'

Bez = Objekt-Bezeichner

Nr = Laufende Segmentnummer im Guide

MaxWdh = Maximale Wiederholung der Segmente/Gruppen

Zähler = Nummer der Segmente/Gruppen im Standard

St = Status

EDIFACT: M=Muss/Mandatory, C=Conditional

Anwendung: R=Erforderlich/Required, O=Optional, D=Abhängig von/Dependent, N=Nicht benutzt/Not used

## Änderungshistorie

Änd-ID	Ort	Änderungen		Grund der Anpassung	Status
		Bisher	Neu		
10000	Gesamtes Dokument	Nachrichtenversion 1.1d  Publikationsdatum: 01.04.2019	Nachrichtenversion 1.2  Publikationsdatum: 30.07.2021	Version aktualisiert. Zusätzlich wurden im gesamten Dokument Schreibfehler, Layout, Beispiele etc. geändert, die keinen Einfluss auf die inhaltliche Aussage haben.	Liegt dem Markt zur Konsultation vor
22081	BGM DE1001	310 Angebot Z29 Abrechnung des Messstellenbetriebs vom MSB an den LF	310 Angebot Z29 Abrechnung des Messstellenbetriebs vom MSB an den LF Z57 Übermittlung von Werten an ESA	Neuer Code für Angebotsprozess gegenüber der neuen Rolle Energieserviceanbieter (ESA) notwendig.	Liegt dem Markt zur Konsultation vor
22076	DTM+76, DTM+203 und DTM+469	nicht vorhanden: Code 303 in DE2379  vorhanden: Code 102 in DE2379	vorhanden: Code 303 in DE2379  nicht vorhanden: Code 102 in DE2379	Anpassung an Zeitangaben UTC	Liegt dem Markt zur Konsultation vor
22109	Nachrichtenkopf FTX	nicht vorhanden: FTX Allgemeine Information (Feld für allgemeine Hinweise)	vorhanden: FTX Allgemeine Information (Feld für allgemeine Hinweise)	Schaffung der Möglichkeit einer zusätzlichen Erläuterung bei der Anfrage von Werten vom ESA	Liegt dem Markt zur Konsultation vor
22085	Prüfidentifikator SG1 RFF DE1154	35001 Anforderung Angebot Geräteübernahme 35002 Anfrage Rechnungsabwicklung MSB über LF	35001 Anforderung Angebot Geräteübernahme 35002 Anfrage Rechnungsabwicklung MSB über LF 35003 Anfrage von Werten für ESA	Neuer Code zur Umsetzung der Prozesse zur Mako 2022 erforderlich.	Liegt dem Markt zur Konsultation vor
22101	SG27	nicht vorhanden: SG27 Erforderlicher Wert der Marktllokation SG27 Erforderlicher Wert der Tranche SG27 Erforderlicher Wert der Messlokation	vorhanden: SG27 Erforderlicher Wert der Marktllokation SG27 Erforderlicher Wert der Tranche SG27 Erforderlicher Wert der Messlokation	Anpassung zur Umsetzung neuer Prozessvorgaben notwendig.	Liegt dem Markt zur Konsultation vor
22102	SG28	nicht vorhanden: SG28 Beschreibung erforderlicher Wert CCI Beschreibung erforderlicher Wert CAV Wert CAV Wertgranularität CAV Bereitstellungsintervall	vorhanden: SG28 Beschreibung erforderlicher Wert CCI Beschreibung erforderlicher Wert CAV Wert CAV Wertgranularität CAV Bereitstellungsintervall	Aufgrund der geänderten Prozessvorgaben sind diese Angaben notwendig.	Liegt dem Markt zur Konsultation vor
22103	SG32	nicht vorhanden: SG32 Referenz auf ID der Marktllokation	vorhanden: SG32 Referenz auf ID der Marktllokation	Aufgrund der geänderten Prozessvorgaben sind diese Angaben notwendig.	Liegt dem Markt zur Konsultation vor