

Konsultationsfassung

PARTIN Nachrichtenbeschreibung

auf Basis

PARTIN

Partnerstammdaten

UN D.20B S3

Version: 1.0b
Publikationsdatum: 01.08.2022
Autor: BDEW

Nachrichtenstruktur.....	2
Diagramm	5
Segmentlayout.....	6
Änderungshistorie.....	64

Nachrichtenstruktur

	Status				MaxWdh		Ebene	Inhalt	
	Zähler	Nr	Bez	Sta	BDEW	Sta			BDEW
	0010	1	UNH	M	M	1	1	0	Nachrichten-Kopfsegment
	0020	2	BGM	M	M	1	1	0	Beginn der Nachricht
	0030	3	DTM	M	M	5	1	1	Nachrichtendatum
	0060		SG1	C	R	5	1	1	Prüfidentifiktor
	0070	4	RFF	M	M	1	1	1	Prüfidentifikator
	0060		SG1	C	R	5	1	1	Version / Gültig Ab
	0070	5	RFF	M	M	1	1	1	Versionsnummer
	0080	6	DTM	C	D	1	1	2	Gültig Ab
	0060		SG1	C	D	5	1	1	Vorgängerversion
	0070	7	RFF	M	M	1	1	1	Vorgängerversion
	0090		SG2	C	R	2	1	1	MP-ID Absender
	0100	8	NAD	M	M	1	1	1	MP-ID Absender
	0110		SG3	C	D	5	1	2	Kontaktinformationen
	0120	9	CTA	M	M	1	1	2	Ansprechpartner
	0130	10	COM	C	R	5	5	3	Kommunikationsverbindung
	0090		SG2	C	R	2	1	1	MP-ID Empfänger
	0100	11	NAD	M	M	1	1	1	MP-ID Empfänger
	0140	12	UNS	M	M	1	1	0	Abschnitts-Kontrollsegment
	0150		SG4	C	D	200000	1	1	Informationen zum Absender
	0160	13	NAD	M	M	1	1	1	Name und Adresse des Absenders
	0180	14	FII	C	R	10	1	2	Bankverbindung
	0190	15	IDE	C	R	9	1	2	Natürliche bzw. juristische Person
	0200	16	FTX	C	D	9	1	2	Internetseite (URL)
	0200	17	FTX	C	D	9	1	2	Gericht und Handelsregister-Nummer
	0260		SG6	C	R	15	2	2	Steuernummer, Umsatzsteuernummer
	0270	18	RFF	M	M	1	1	2	Steuernummer, Umsatzsteuernummer
	0260		SG6	C	D	15	1	2	Faxnummer
	0270	19	RFF	M	D	1	1	2	Faxnummer
	0490		SG12	C	R	999	1	2	Erreichbarkeit an Werktagen
	0500	20	CCI	M	M	1	1	2	Erreichbarkeit an Werktagen
	0540	21	DTM	C	R	9	6	3	Erreichbarkeit
	0150		SG4	C	D	200000	1	1	Ansprechpartner Übertragungsweg / Datenaustausch
	0160	22	NAD	M	M	1	1	1	Name und Anschrift Ansprechpartner Übertragungsweg / Datenaustausch
	0290		SG7	C	D	5	1	2	Kontaktinformationen
	0300	23	CTA	M	M	1	1	2	Ansprechpartner
	0310	24	COM	C	R	5	3	3	Kommunikationsverbindung
	0150		SG4	C	D	200000	1	1	Ansprechpartner Rahmenverträge
	0160	25	NAD	M	M	1	1	1	Name und Anschrift Ansprechpartner Rahmenverträge

Bez = Segment-/Gruppen-Bezeichner
 Zähler = Nummer der Segmente/Gruppen im Standard
 Nr = Laufende Segmentnummer im Guide
 MaxWdh = Maximale Wiederholung der Segmente/Gruppen

Sta = Standard UN/CEFACT
 EDIFACT: M=Muss/Mandatory, C=Conditional
 Anwendung: R=Erforderlich/Required, O=Optional, D=Abhängig von/
 Dependent, N=Nicht benutzt/Not used

Nachrichtenstruktur

		Status				MaxWdh			
	Zähler	Nr	Bez	Sta	BDEW	Sta	BDEW	Ebene	Inhalt
	0290		SG7	C	D	5	1	2	Kontaktinformationen
	0300	26	CTA	M	M	1	1	2	Ansprechpartner
	0310	27	COM	C	R	5	3	3	Kommunikationsverbindung
	0150		SG4	C	D	200000	1	1	Ansprechpartner Kündigungsprozess
	0160	28	NAD	M	M	1	1	1	Name und Anschrift Ansprechpartner Kündigungsprozess
	0290		SG7	C	D	5	1	2	Kontaktinformationen
	0300	29	CTA	M	M	1	1	2	Ansprechpartner
	0310	30	COM	C	R	5	3	3	Kommunikationsverbindung
	0150		SG4	C	D	200000	1	1	Ansprechpartner Wechselprozesse
	0160	31	NAD	M	M	1	1	1	Name und Anschrift Ansprechpartner Wechselprozesse
	0290		SG7	C	D	5	1	2	Kontaktinformationen
	0300	32	CTA	M	M	1	1	2	Ansprechpartner
	0310	33	COM	C	R	5	3	3	Kommunikationsverbindung
	0150		SG4	C	D	200000	1	1	Ansprechpartner Stammdatenprozesse
	0160	34	NAD	M	M	1	1	1	Name und Anschrift Ansprechpartner Stammdatenprozesse
	0290		SG7	C	D	5	1	2	Kontaktinformationen
	0300	35	CTA	M	M	1	1	2	Ansprechpartner
	0310	36	COM	C	R	5	3	3	Kommunikationsverbindung
	0150		SG4	C	D	200000	1	1	Ansprechpartner Einspeiseprozesse
	0160	37	NAD	M	M	1	1	1	Name und Anschrift Ansprechpartner Einspeiseprozesse
	0290		SG7	C	D	5	1	2	Kontaktinformationen
	0300	38	CTA	M	M	1	1	2	Ansprechpartner
	0310	39	COM	C	R	5	3	3	Kommunikationsverbindung
	0150		SG4	C	D	200000	1	1	Ansprechpartner Abrechnungsprozesse
	0160	40	NAD	M	M	1	1	1	Name und Anschrift Ansprechpartner Abrechnungsprozesse
	0290		SG7	C	D	5	1	2	Kontaktinformationen
	0300	41	CTA	M	M	1	1	2	Ansprechpartner
	0310	42	COM	C	R	5	3	3	Kommunikationsverbindung
	0150		SG4	C	D	200000	1	1	Ansprechpartner MMMA Prozesse
	0160	43	NAD	M	M	1	1	1	Name und Anschrift Ansprechpartner MMMA-Prozesse
	0290		SG7	C	D	5	1	2	Kontaktinformationen
	0300	44	CTA	M	M	1	1	2	Ansprechpartner
	0310	45	COM	C	R	5	3	3	Kommunikationsverbindung
	0150		SG4	C	D	200000	1	1	Ansprechpartner Bewegungsdaten
	0160	46	NAD	M	M	1	1	1	Name und Anschrift Bewegungsdaten
	0290		SG7	C	D	5	1	2	Kontaktinformationen
	0300	47	CTA	M	M	1	1	2	Ansprechpartner

Bez = Segment-/Gruppen-Bezeichner
 Zähler = Nummer der Segmente/Gruppen im Standard
 Nr = Laufende Segmentnummer im Guide
 MaxWdh = Maximale Wiederholung der Segmente/Gruppen

Sta = Standard UN/CEFACT
 EDIFACT: M=Muss/Mandatory, C=Conditional
 Anwendung: R=Erforderlich/Required, O=Optional, D=Abhängig von/
 Dependent, N=Nicht benutzt/Not used

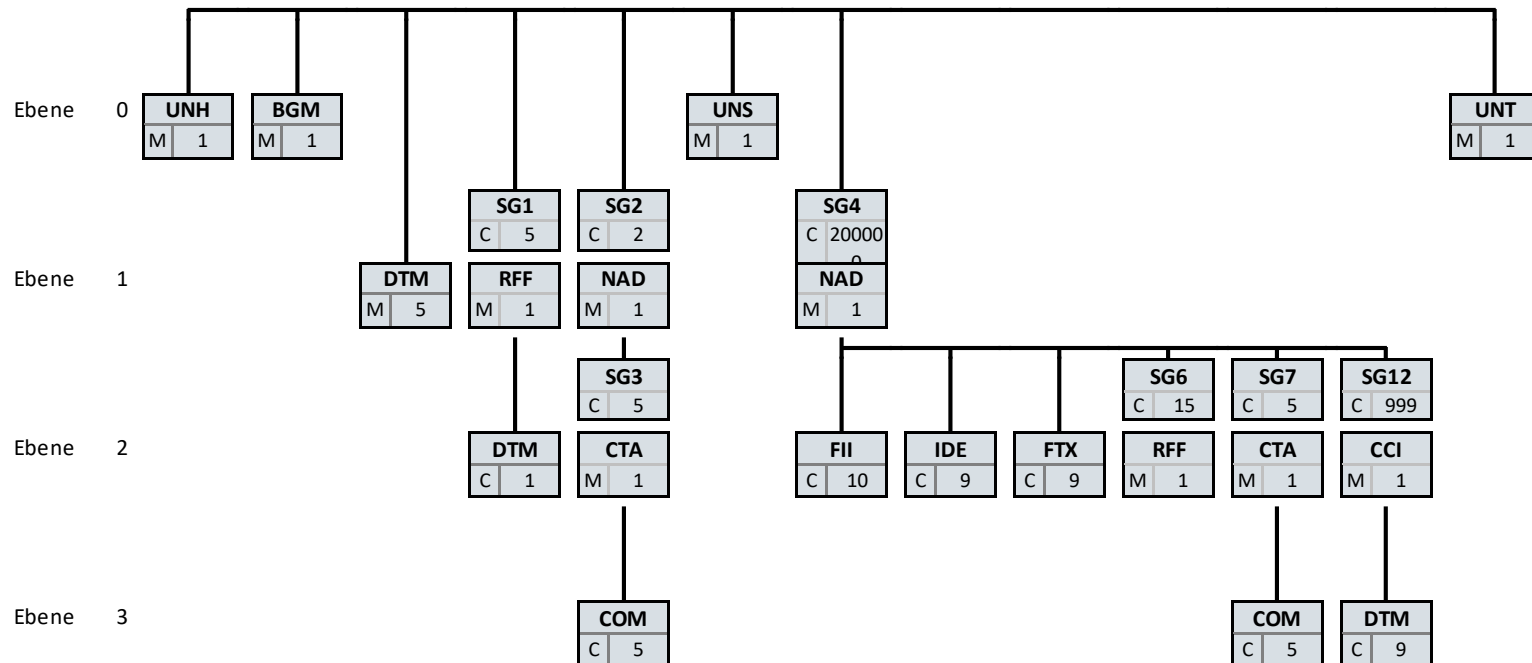
Nachrichtenstruktur

			Status		MaxWdh				
	Zähler	Nr	Bez	Sta	BDEW	Sta	BDEW	Ebene	Inhalt
	0310	48	COM	C	R	5	3	3	Kommunikationsverbindung
	0150		SG4	C	D	200000	1	1	Ansprechpartner Prozesse zur Unterbrechung und Wiederherstellung der Anschlussnutzung
	0160	49	NAD	M	M	1	1	1	Name und Anschrift Ansprechpartner Prozesse zur Unterbrechung und Wiederherstellung der Anschlussnutzung
	0290		SG7	C	D	5	1	2	Kontaktinformationen
	0300	50	CTA	M	M	1	1	2	Ansprechpartner
	0310	51	COM	C	R	5	3	3	Kommunikationsverbindung
	0150		SG4	C	D	200000	1	1	Ansprechpartner Bilanzierungsprozesse / Bilanzkreismanagement
	0160	52	NAD	M	M	1	1	1	Name und Anschrift Ansprechpartner Bilanzierungsprozesse / Bilanzkreismanagement
	0290		SG7	C	D	5	1	2	Kontaktinformationen
	0300	53	CTA	M	M	1	1	2	Ansprechpartner
	0310	54	COM	C	R	5	3	3	Kommunikationsverbindung
	0150		SG4	C	D	200000	1	1	Ansprechpartner Technischer Netzanschluss für Neuanlagen und Anlagenumbau
	0160	55	NAD	M	M	1	1	1	Name und Anschrift Ansprechpartner Technischer Netzanschluss für Neuanlagen und Anlagenumbau
	0290		SG7	C	D	5	1	2	Kontaktinformationen
	0300	56	CTA	M	M	1	1	2	Ansprechpartner
	0310	57	COM	C	R	5	3	3	Kommunikationsverbindung
	0650	58	UNT	M	M	1	1	0	Nachrichten-Endesegment

Bez = Segment-/Gruppen-Bezeichner
 Zähler = Nummer der Segmente/Gruppen im Standard
 Nr = Laufende Segmentnummer im Guide
 MaxWdh = Maximale Wiederholung der Segmente/Gruppen

Sta = Standard UN/CEFACT
 EDIFACT: M=Muss/Mandatory, C=Conditional
 Anwendung: R=Erforderlich/Required, O=Optional, D=Abhängig von/
 Dependent, N=Nicht benutzt/Not used

Diagramm



Bez
St MaxWdh

Bez = Segment-/Gruppen-Bezeichner

St = Durch UN/CEFACT definierter Status (M=Muss/Mandatory, C=Conditional)

MaxWdh = Durch UN/CEFACT definierte maximale Wiederholung der Segmente/Gruppen

Hinweis: Die Darstellung des hier abgebildeten
Branchingdiagramms ist implizit.

Segmentlayout

Zähler	Nr	Bez	Standard		BDEW		Ebene	Name
			St	MaxWdh	St	MaxWdh		

0010 1 **UNH** M 1 M 1 0 Nachrichten-Kopfsegment

Standard				BDEW	
Bez	Name	St	Format	St	Anwendung / Bemerkung
UNH					
0062	Nachrichten-Referenznummer	M	an..14	M	an..14
					<i>Eindeutige Nachrichtenreferenz in einer Nachricht des Absenders. Nummer der Nachrichten einer Übertragungsdatei im Datenaustausch. Identisch mit DE0062 im UNT, i. d. R. vom sendenden Konverter vergeben.</i>
S009	Nachrichten-Kennung	M		M	
0065	Nachrichtentyp-Kennung	M	an..6	M	an..6
0052	Versionsnummer des Nachrichtentyps	M	an..3	M	an..3
					PARTIN Partnerstammdaten D Entwurfs-Version
0054	Freigabenummer des Nachrichtentyps	M	an..3	M	an..3
					20B Ausgabe 2020 - B
0051	Verwaltende Organisation	M	an..2	M	an..2
0057	Anwendungscode der zuständigen Organisation	C	an..6	R	an..6
					UN UN/CEFACT 1.0b Versionsnummer der zugrundeliegenden BDEW-Nachrichtenbeschreibung

Bemerkung:

Dieses Segment dient dazu, eine Nachricht zu eröffnen, zu identifizieren und zu spezifizieren.

Beispiel:

UNH+CS3TTZTT555558+PARTIN:D:20B:UN:1.0b'

Segmentlayout

Zähler	Nr	Bez	Standard		BDEW		Ebene	Name
			St	MaxWdh	St	MaxWdh		

0020 2 **BGM** M 1 M 1 0 Beginn der Nachricht

Standard			BDEW		
Bez	Name	St Format	St Format	Anwendung / Bemerkung	
BGM					
C002	Dokumenten-/ Nachrichtenname	C	R		
1001	Dokumentenname, Code	C an..3	R an..3	10 Partnerstammdaten	
C106	Dokumenten-/Nachrichten- Identifikation	C	R		
1004	Dokumentennummer	C an..70	R an..35	EDI-Nachrichtennummer vergeben vom Absender des Dokuments	
1225	Nachrichtenfunktion, Code	C an..3	N	Nicht benutzt	
4343	Art der Antwort, Code	C an..3	N	Nicht benutzt	
1373	Dokumentenstatus, Code	C an..3	D an..3	11 Dokument nicht verfügbar	

Bemerkung:

Dieses Segment dient dazu, Typ und Funktion anzuzeigen und die Identifikationsnummer zu übermitteln.

DE1373: Mit dem Code 11 kann die Aussage getroffen werden, ob das Kommunikationsdatenblatt ohne Inhalt übermittelt und somit auf inaktiv gesetzt wird.

Beispiel:

BGM+10+CS356455854555+++11'

Segmentlayout

Zähler	Nr	Bez	Standard		BDEW		Ebene	Name
			St	MaxWdh	St	MaxWdh		

0030 3 **DTM** M 5 M 1 1 Nachrichtendatum

Standard			BDEW	
Bez	Name	St	Format	Anwendung / Bemerkung
DTM				
C507	Datum/Uhrzeit/Zeitspanne	M	M	137 Dokumenten-/Nachrichtendatum/-zeit
2005	Datums- oder Uhrzeit- oder Zeitspannen-Funktion, Qualifier	M an..3	M an..3	
2380	Datum oder Uhrzeit oder Zeitspanne, Wert	C an..35	R an..35	
2379	Datums- oder Uhrzeit- oder Zeitspannen-Format, Code	C an..3	R an..3	

Bemerkung:

Dieses Segment wird zur Angabe des Dokumentendatums verwendet.

Beispiel:

DTM+137:202106070702?+00:303'

Segmentlayout

Zähler	Nr	Bez	Standard		BDEW		Ebene	Name
			St	MaxWdh	St	MaxWdh		
0060		SG1	C	5	R	1	1	Prüfidentifikator
0070	4	RFF	M	1	M	1	1	Prüfidentifikator

Standard			BDEW	
Bez	Name	St Format	St Format	Anwendung / Bemerkung
RFF				
C506	Referenz	M	M	
1153	Referenz, Qualifier	M an..3	M an..3	Z13 Prüfidentifikator
1154	Referenz, Identifikation	C an..70	R n5	37000 Übermittlung Kommunikationsdaten des LF 37001 Übermittlung Kommunikationsdaten des NB 37002 Übermittlung Kommunikationsdaten des MSB

Bemerkung:

Dieses Segment wird zur Angabe des Prüfidentifikators verwendet.

Beispiel:

RFF+Z13:37000'

Segmentlayout

Zähler	Nr	Bez	Standard		BDEW		Ebene	Name
			St	MaxWdh	St	MaxWdh		
0060		SG1	C	5	R	1	1	Version / Gültig Ab
0070	5	RFF	M	1	M	1	1	Versionsnummer

Standard				BDEW	
Bez	Name	St	Format	St	Anwendung / Bemerkung
RFF					
C506	Referenz	M		M	
1153	Referenz, Qualifier	M	an..3	M	an..3 AGK Anwendungsreferenznummer
1154	Referenz, Identifikation	C	an..70	N	Nicht benutzt
1156	Zeilennummer	C	an..6	N	Nicht benutzt
1056	Versionsnummer	C	an..9	R	n..9 Versionsnummer

Bemerkung:

Dieses Segment wird zur Angabe der Versionsnummer verwendet.

Beispiel:

RFF+AGK:::1'

Segmentlayout

Zähler	Nr	Bez	Standard		BDEW		Ebene	Name
			St	MaxWdh	St	MaxWdh		
0060		SG1	C	5	R	1	1	Version / Gültig Ab
0080	6	DTM	C	1	D	1	2	Gültig Ab

Standard			BDEW	
Bez	Name	St Format	St Format	Anwendung / Bemerkung
DTM				
C507	Datum/Uhrzeit/Zeitspanne	M	M	
2005	Datums- oder Uhrzeit- oder Zeitspannen-Funktion, Qualifier	M an..3	M an..3	157 Gültigkeit, Beginndatum
2380	Datum oder Uhrzeit oder Zeitspanne, Wert	C an..35	R an..35	
2379	Datums- oder Uhrzeit- oder Zeitspannen-Format, Code	C an..3	R an..3	303 CCYYMMDDHHMMZZZ

Bemerkung:

Dieses Segment wird zur Angabe der Gültigkeit der Kommunikationsdaten aus der Nachricht verwendet.

Beispiel:

DTM+157:202106070702?+00:303'

Segmentlayout

Zähler	Nr	Bez	Standard		BDEW		Ebene	Name
			St	MaxWdh	St	MaxWdh		
0060		SG1	C	5	D	1	1	Vorgängerversion
0070	7	RFF	M	1	M	1	1	Vorgängerversion

Standard				BDEW	
Bez	Name	St	Format	St	Anwendung / Bemerkung
RFF					
C506	Referenz	M		M	
1153	Referenz, Qualifier	M	an..3	M	an..3
					ACW Referenznummer einer vorangegangenen Nachricht
1154	Referenz, Identifikation	C	an..70	N	Nicht benutzt
1156	Zeilennummer	C	an..6	N	Nicht benutzt
1056	Versionsnummer	C	an..9	R	n..9
					Versionsnummer

Bemerkung:

Dieses Segment wird zur Angabe der Vorgängerversion verwendet.

Beispiel:

RFF+ACW:::1'

Segmentlayout

Zähler	Nr	Bez	Standard		BDEW		Ebene	Name
			St	MaxWdh	St	MaxWdh		
0090		SG2	C	2	R	1	1	MP-ID Absender
0100	8	NAD	M	1	M	1	1	MP-ID Absender

Standard			BDEW		Anwendung / Bemerkung
Bez	Name	St Format	St	Format	
NAD					
3035	Beteiligter, Qualifier	M an..3	M	an..3	MS Dokumenten-/Nachrichtenaussteller bzw. -absender
C082	Identifikation des Beteiligten	C	R		
3039	Beteiligter, Identifikation	M an..35	M	an..35	MP-ID
1131	Codeliste, Code	C an..17	N		Nicht benutzt
3055	Verantwortliche Stelle für die Codepflege, Code	C an..3	R	an..3	9 GS1 293 DE, BDEW (Bundesverband der Energie- und Wasserwirtschaft e.V.)

Bemerkung:

DE3039: Zur Identifikation der Marktpartner wird die MP-ID angegeben.

Beispiel:

NAD+MS+9900259000002: : 9'

Segmentlayout

Zähler	Nr	Bez	Standard		BDEW		Ebene	Name
			St	MaxWdh	St	MaxWdh		
0090		SG2	C	2	R	1	1	MP-ID Absender
0110		SG3	C	5	D	1	2	Kontaktinformationen
0120	9	CTA	M	1	M	1	2	Ansprechpartner

Standard			BDEW	
Bez	Name	St Format	St Format	Anwendung / Bemerkung
CTA				
3139	Funktion des Ansprechpartners, Code	C an..3	R an..3	IC Informationskontakt
C056	Kontaktangaben	C	R	
3413	Kontakt, Nummer	C an..17	N	Nicht benutzt
3412	Kontakt	C an..256	R an..256	Name vom Ansprechpartner

Bemerkung:

Dieses Segment dient der Identifikation von Ansprechpartnern innerhalb des im vorangegangenen NAD-Segment spezifizierten Absenders.

Beispiel:

CTA+IC+:Max Mustermann'

Segmentlayout

Zähler	Nr	Bez	Standard		BDEW		Ebene	Name
			St	MaxWdh	St	MaxWdh		
0090		SG2	C	2	R	1	1	MP-ID Absender
0110		SG3	C	5	D	1	2	Kontaktinformationen
0130	10	COM	C	5	R	5	3	Kommunikationsverbindung

Standard			BDEW	
Bez	Name	St Format	St Format	Anwendung / Bemerkung
COM				
C076	Kommunikationsverbindung	M	M	
3148	Kommunikationsadresse, Identifikation	M an..512	M an..512	Nummer / Adresse
3155	Art des Kommunikationsmittels, Code	M an..3	M an..3	EM Elektronische Post FX Telefax TE Telefon AJ weiteres Telefon AL Handy

Bemerkung:

Ein Segment zur Angabe von Kommunikationsnummer und -typ des im vorangegangenen CTA-Segments angegebenen Sachbearbeiters oder der Abteilung.

Beispiel:

COM+?+49322227120:TE'

Segmentlayout

Zähler	Nr	Bez	Standard		BDEW		Ebene	Name
			St	MaxWdh	St	MaxWdh		
0090		SG2	C	2	R	1	1	MP-ID Empfänger
0100	11	NAD	M	1	M	1	1	MP-ID Empfänger

Standard			BDEW		Anwendung / Bemerkung
Bez	Name	St Format	St	Format	
NAD					
3035	Beteiligter, Qualifier	M an..3	M	an..3	MR Nachrichtenempfänger
C082	Identifikation des Beteiligten	C	R		
3039	Beteiligter, Identifikation	M an..35	M	an..35	MP-ID
1131	Codeliste, Code	C an..17	N		Nicht benutzt
3055	Verantwortliche Stelle für die Codepflege, Code	C an..3	R	an..3	9 GS1 293 DE, BDEW (Bundesverband der Energie- und Wasserwirtschaft e.V.)

Bemerkung:

DE3039: Zur Identifikation der Marktpartner wird die MP-ID angegeben.

Beispiel:

NAD+MR+9900259000002:::9'

Segmentlayout

Zähler	Nr	Bez	Standard		BDEW		Ebene	Name
			St	MaxWdh	St	MaxWdh		
0140	12	UNS	M	1	M	1	0	Abschnitts-Kontrollsegment
			Standard		BDEW			
Bez	Name		St	Format	St	Format	Anwendung / Bemerkung	
UNS								
0081	Abschnittskennung, codiert		M	a1	M	a1	D Trennung von Kopf- und Positionsteil	

Bemerkung:

Beispiel:

UNS+D '

Segmentlayout

Zähler	Nr	Bez	Standard		BDEW		Ebene	Name
			St	MaxWdh	St	MaxWdh		
0150		SG4	C	200000	D	1	1	Informationen zum Absender
0160	13	NAD	M	1	M	1	1	Name und Adresse des Absenders

Standard			BDEW		Anwendung / Bemerkung
Bez	Name	St Format	St	Format	
NAD					
3035	Beteiligter, Qualifier	M an..3	M an..3		SU Lieferant DDM Netzbetreiber DEB Messstellenbetreiber
C082	Identifikation des Beteiligten	C	N		
3039	Beteiligter, Identifikation	M an..35	N		Nicht benutzt
C058	Name und Anschrift	C	N		
3124	Zeile für Name und Anschrift	M an..35	N		Nicht benutzt
C080	Name des Beteiligten	C	R		Name
3036	Beteiligter	M an..70	M an..70		Name
3036	Beteiligter	C an..70	D an..70		
3036	Beteiligter	C an..70	D an..70		
3036	Beteiligter	C an..70	D an..70		
3036	Beteiligter	C an..70	D an..70		
3045	Format für den Namen des Beteiligten, Code	C an..3	R an..3		Z01 Struktur von Personennamen Z02 Struktur der Firmenbezeichnung
C059	Straße	C	R		Anschrift
3042	Straße und Hausnummer oder Postfach	M an..256	M an..256		
3042	Straße und Hausnummer oder Postfach	C an..256	D an..256		
3042	Straße und Hausnummer oder Postfach	C an..256	D an..256		
3042	Straße und Hausnummer oder Postfach	C an..256	D an..256		
3164	Ort	C an..35	R an..35		Ortsname, Klartext
C819	Land-Untereinheit, Einzelheiten	C	N		
3229	Land-Untereinheit, Nummer	C an..9	N		Nicht benutzt
3251	Postleitzahl, Code	C an..17	D an..17		Postleitzahl
3207	Ländername, Code	C an..3	R an..3		ISO 3166-1 = Alpha-2-Code

Bemerkung:

Dieses Segment wird zur Übermittlung des Namen und der Adresse verwendet.

Beispiel:

NAD+SU+++Unternehmensname:::::Z02+Teststraße:::815b:Musterortsteil+Entenhausen++10010+DE'

Segmentlayout

Zähler	Nr	Bez	Standard		BDEW		Ebene	Name
			St	MaxWdh	St	MaxWdh		
0150		SG4	C	200000	D	1	1	Informationen zum Absender
0180	14	FII	C	10	R	1	2	Bankverbindung

Standard				BDEW	
Bez	Name	St	Format	St	Anwendung / Bemerkung
FII					
3035	Beteiligter, Qualifier	M	an..3	M	an..3
C078	Identifikation des Kontoinhabers	C		C	
3194	Kontonummer	C	an..35	R	an..35
3192	Kontoinhaber	C	an..35	R	an..35
3192	Kontoinhaber	C	an..35	D	an..35
C088	Kreditinstitut-Identifikation	C		R	
3433	Institution (Bank), Code	C	an..11	R	an..11
1131	Codeliste, Code	C	an..17	N	
3055	Verantwortliche Stelle für die Codepflege, Code	C	an..3	N	
3434	Zweigstellennummer	C	an..17	N	
1131	Codeliste, Code	C	an..17	N	
3055	Verantwortliche Stelle für die Codepflege, Code	C	an..3	N	
3432	Name des Kreditinstituts	C	an..70	R	an..70
3207	Ländernamen, Code	C	an..3	N	

Bemerkung:

Dieses Segment wird zur Angabe der Bankverbindung verwendet.

Beispiel:

FII+BK+DE00000000000000000000:Unternehmens GmbH+BICXXXXXXXXX:::Bankname'

Segmentlayout

Zähler	Nr	Bez	Standard		BDEW		Ebene	Name
			St	MaxWdh	St	MaxWdh		
0150		SG4	C	200000	D	1	1	Informationen zum Absender
0190	15	IDE	C	9	R	1	2	Natürliche bzw. juristische Person

Standard				BDEW	
Bez	Name	St	Format	St	Anwendung / Bemerkung
IDE					
7495	Objekt, Qualifier	M	an..3	M an..3	19 Codiertes Attribut
C206	Identifikationsnummer	C		N	
7402	Objekt, Identifikation	M	an..35	N	Nicht benutzt
C082	Identifikation des Beteiligten	C		N	
3039	Beteiligter, Identifikation	M	an..35	N	Nicht benutzt
4405	Status, Code	C	an..3	N	Nicht benutzt
1222	Ebene, Nummer	C	n..2	N	Nicht benutzt
C778	Positionskennzeichnung	C		N	
7164	Hierarchie-Ebene, Identifikation	C	an..35	N	Nicht benutzt
C240	Merkmalsbeschreibung	C		R	
7037	Merkmal, Code	M	an..17	M an..3	ZE5 Unternehmen <i>Verwendung bei der Übermittlung von Kommunikationsdaten einer juristischen Personen</i> ZE6 Person <i>Verwendung bei der Übermittlung von Kommunikationsdaten einer natürlichen Personen</i>

Bemerkung:

In diesem Segment wird angegeben, ob es sich beim Absender der Kommunikationsdaten um eine natürliche oder juristische Person handelt.

Beispiel:

IDE+19+++++ZE5'

Segmentlayout

Zähler	Nr	Bez	Standard		BDEW		Ebene	Name
			St	MaxWdh	St	MaxWdh		
0150		SG4	C	200000	D	1	1	Informationen zum Absender
0200	16	FTX	C	9	D	1	2	Internetseite (URL)

Standard				BDEW	
Bez	Name	St	Format	St	Anwendung / Bemerkung
FTX					
4451	Textbezug, Qualifier	M	an..3	M an..3	Z13 Internetseite
4453	Textfunktion, Code	C	an..3	N	Nicht benutzt
C107	Text-Referenz	C		N	
4441	Freier Text, Code	M	an..17	N	Nicht benutzt
C108	Text	C		R	
4440	Freier Text	M	an..512	M an..512	Internetseite
4440	Freier Text	C	an..512	D an..512	
4440	Freier Text	C	an..512	D an..512	
4440	Freier Text	C	an..512	D an..512	
4440	Freier Text	C	an..512	D an..512	

Bemerkung:

Dieses Segment wird zur Angabe der Internetseite (URL) verwendet.

Beispiel:

FTX+Z13+++https?://www.eine-unternehmens-adresse.de '

Segmentlayout

Zähler	Nr	Bez	Standard		BDEW		Ebene	Name
			St	MaxWdh	St	MaxWdh		
0150		SG4	C	200000	D	1	1	Informationen zum Absender
0200	17	FTX	C	9	D	1	2	Gericht und Handelsregister-Nummer

Standard			BDEW	
Bez	Name	St Format	St Format	Anwendung / Bemerkung
FTX				
4451	Textbezug, Qualifier	M an..3	M an..3	Z15 Gericht und Handelsregister-Nummer
4453	Textfunktion, Code	C an..3	N	Nicht benutzt
C107	Text-Referenz	C	N	
4441	Freier Text, Code	M an..17	N	Nicht benutzt
C108	Text	C	R	
4440	Freier Text	M an..512	M an..100	Gericht
4440	Freier Text	C an..512	R an..100	Handelsregister-Nummer
4440	Freier Text	C an..512	N	Nicht benutzt
4440	Freier Text	C an..512	N	Nicht benutzt
4440	Freier Text	C an..512	N	Nicht benutzt

Bemerkung:

Dieses Segment wird zur Angabe des Gerichtes, bei dem der Absender im Handelsregister eingetragen ist, genutzt. Zudem wird die Handelsregister-Nummer übermittelt.

Beispiel:

FTX+Z15+++Amtsgericht Musterhausen:xyz 123456789'

Segmentlayout

Zähler	Nr	Bez	Standard		BDEW		Ebene	Name
			St	MaxWdh	St	MaxWdh		
0150		SG4	C	200000	D	1	1	Informationen zum Absender
0260		SG6	C	15	R	2	2	Steuernummer, Umsatzsteuernummer
0270	18	RFF	M	1	M	1	2	Steuernummer, Umsatzsteuernummer

Standard				BDEW	
Bez	Name	St	Format	St	Format
RFF					
C506	Referenz	M		M	
1153	Referenz, Qualifier	M	an..3	M	an..3
1154	Referenz, Identifikation	C	an..70	R	an..70

Bemerkung:

Dieses Segment wird zur Angabe der Umsatzsteuernummer (USt-IdNr) oder der Steuernummer des Absenders verwendet.

Beispiel:

RFF+VA:DE999999999'

Segmentlayout

Zähler	Nr	Bez	Standard		BDEW		Ebene	Name
			St	MaxWdh	St	MaxWdh		
0150		SG4	C	200000	D	1	1	Informationen zum Absender
0260		SG6	C	15	D	1	2	Faxnummer
0270	19	RFF	M	1	D	1	2	Faxnummer

Standard				BDEW	
Bez	Name	St	Format	St	Anwendung / Bemerkung
RFF					
C506	Referenz	M		M	
1153	Referenz, Qualifier	M	an..3	M	an..3 Z25 Faxnummer
1154	Referenz, Identifikation	C	an..70	R	an..70 Faxnummer

Bemerkung:

Dieses Segment wird zur Angabe der Faxnummer verwendet.

Beispiel:

RFF+Z25:020188888888'

Segmentlayout

Zähler	Nr	Bez	Standard		BDEW		Ebene	Name
			St	MaxWdh	St	MaxWdh		
0150		SG4	C	200000	D	1	1	Informationen zum Absender
0490		SG12	C	999	R	1	2	Erreichbarkeit an Werktagen
0500	20	CCI	M	1	M	1	2	Erreichbarkeit an Werktagen

Standard				BDEW		
Bez	Name	St	Format	St	Format	Anwendung / Bemerkung
CCI						
7059	Klassentyp, Code	C	an..3	R	an..3	Z40 Erreichbarkeit

Bemerkung:

Beispiel:

CCI+Z40'

Segmentlayout

Zähler	Nr	Bez	Standard		BDEW		Ebene	Name
			St	MaxWdh	St	MaxWdh		
0150		SG4	C	200000	D	1	1	Informationen zum Absender
0490		SG12	C	999	R	1	2	Erreichbarkeit an Werktagen
0540	21	DTM	C	9	R	6	3	Erreichbarkeit

Standard			BDEW	
Bez	Name	St Format	St Format	Anwendung / Bemerkung
DTM				
C507	Datum/Uhrzeit/Zeitspanne	M	M	
2005	Datums- oder Uhrzeit- oder Zeitspannen-Funktion, Qualifier	M an..3	M an..3	Z36 Verfügbarkeit Montag Z37 Verfügbarkeit Dienstag Z38 Verfügbarkeit Mittwoch Z39 Verfügbarkeit Donnerstag Z40 Verfügbarkeit Freitag Z41 Mittagspause (= Ausschluss der Verfügbarkeit)
2380	Datum oder Uhrzeit oder Zeitspanne, Wert	C an..35	R an..35	
2379	Datums- oder Uhrzeit- oder Zeitspannen-Format, Code	C an..3	R an..3	501 HHMMHHMM

Bemerkung:

Dieses Segment wird zur Angabe der Erreichbarkeit des Absenders an den Werktagen verwendet.
Die Angabe erfolgt in gesetzlicher deutscher Zeit.

Beispiel:

DTM+Z36:08001700:501'

Segmentlayout

Zähler	Nr	Bez	Standard		BDEW		Ebene	Name
			St	MaxWdh	St	MaxWdh		
0150		SG4	C	200000	D	1	1	Ansprechpartner Übertragungsweg / Datenaustausch
0160	22	NAD	M	1	M	1	1	Name und Anschrift Ansprechpartner Übertragungsweg / Datenaustausch

Standard			BDEW		Anwendung / Bemerkung
Bez	Name	St Format	St	Format	
NAD					
3035	Beteiligter, Qualifier	M an..3	M	an..3	Z10 Ansprechpartner Übertragungsweg / Datenaustausch
C082	Identifikation des Beteiligten	C		N	
3039	Beteiligter, Identifikation	M an..35	N		Nicht benutzt
C058	Name und Anschrift	C		N	
3124	Zeile für Name und Anschrift	M an..35	N		Nicht benutzt
C080	Name des Beteiligten	C		R	Name
3036	Beteiligter	M an..70	M	an..70	Name
3036	Beteiligter	C an..70	D	an..70	
3036	Beteiligter	C an..70	D	an..70	
3036	Beteiligter	C an..70	D	an..70	
3036	Beteiligter	C an..70	D	an..70	
3045	Format für den Namen des Beteiligten, Code	C an..3	R	an..3	Z01 Struktur von Personennamen Z02 Struktur der Firmenbezeichnung
C059	Straße	C		R	Anschrift
3042	Straße und Hausnummer oder Postfach	M an..256	M	an..256	
3042	Straße und Hausnummer oder Postfach	C an..256	D	an..256	
3042	Straße und Hausnummer oder Postfach	C an..256	D	an..256	
3042	Straße und Hausnummer oder Postfach	C an..256	D	an..256	
3164	Ort	C an..35	R	an..35	Ortsname, Klartext
C819	Land-Untereinheit, Einzelheiten	C		N	
3229	Land-Untereinheit, Nummer	C an..9	N		Nicht benutzt
3251	Postleitzahl, Code	C an..17	D	an..17	Postleitzahl
3207	Ländername, Code	C an..3	R	an..3	ISO 3166-1 = Alpha-2-Code

Bemerkung:

Dieses Segment wird zur Angabe des Namen und der Adresse des Absenders verwendet, welches der Ansprechpartner für den Themenbereich "Übertragungsweg und Datenaustausch" ist.

Beispiel:

NAD+Z10+++Unternehmensname:::::Z02+Teststraße::815b:Musterortsteil+Entenhausen++10010+DE'

Segmentlayout

Zähler	Nr	Bez	Standard		BDEW		Ebene	Name
			St	MaxWdh	St	MaxWdh		
0150		SG4	C	200000	D	1	1	Ansprechpartner Übertragungsweg / Datenaustausch
0290		SG7	C	5	D	1	2	Kontaktinformationen
0300	23	CTA	M	1	M	1	2	Ansprechpartner

Standard			BDEW	
Bez	Name	St Format	St Format	Anwendung / Bemerkung
CTA				
3139	Funktion des Ansprechpartners, Code	C an..3	R an..3	IC Informationskontakt
C056	Kontaktangaben	C	R	
3413	Kontakt, Nummer	C an..17	N	Nicht benutzt
3412	Kontakt	C an..256	R an..256	Name

Bemerkung:

Dieses Segment dient der Identifikation von Ansprechpartnern innerhalb des im vorangegangenen NAD-Segment spezifizierten Absenders.

Beispiel:

CTA+IC+:Abteilung XY'

Segmentlayout

Zähler	Nr	Bez	Standard		BDEW		Ebene	Name
			St	MaxWdh	St	MaxWdh		
0150		SG4	C	200000	D	1	1	Ansprechpartner Übertragungsweg / Datenaustausch
0290		SG7	C	5	D	1	2	Kontaktinformationen
0310	24	COM	C	5	R	3	3	Kommunikationsverbindung

Standard				BDEW	
Bez	Name	St	Format	St	Anwendung / Bemerkung
COM					
C076	Kommunikationsverbindung	M		M	
3148	Kommunikationsadresse, Identifikation	M	an..512	M	an..512
3155	Art des Kommunikationsmittels, Code	M	an..3	M	an..3
					EM Elektronische Post TE Telefon FX Telefax

Bemerkung:

Ein Segment zur Angabe von Kommunikationsnummer und -typ des im vorangegangenen CTA-Segments angegebenen Abteilung.

Beispiel:

COM+?+49322227120:TE'

Segmentlayout

Zähler	Nr	Bez	Standard		BDEW		Ebene	Name
			St	MaxWdh	St	MaxWdh		
0150		SG4	C	200000	D	1	1	Ansprechpartner Rahmenverträge
0160	25	NAD	M	1	M	1	1	Name und Anschrift Ansprechpartner Rahmenverträge

Standard			BDEW		Anwendung / Bemerkung
Bez	Name	St Format	St	Format	
NAD					
3035	Beteiligter, Qualifier	M an..3	M	an..3	Z11 Ansprechpartner Rahmenverträge
C082	Identifikation des Beteiligten	C	N		
3039	Beteiligter, Identifikation	M an..35	N		Nicht benutzt
C058	Name und Anschrift	C	N		
3124	Zeile für Name und Anschrift	M an..35	N		Nicht benutzt
C080	Name des Beteiligten	C	R		Name
3036	Beteiligter	M an..70	M	an..70	Name
3036	Beteiligter	C an..70	D	an..70	
3036	Beteiligter	C an..70	D	an..70	
3036	Beteiligter	C an..70	D	an..70	
3036	Beteiligter	C an..70	D	an..70	
3045	Format für den Namen des Beteiligten, Code	C an..3	R	an..3	Z01 Struktur von Personennamen Z02 Struktur der Firmenbezeichnung
C059	Straße	C	R		Anschrift
3042	Straße und Hausnummer oder Postfach	M an..256	M	an..256	
3042	Straße und Hausnummer oder Postfach	C an..256	D	an..256	
3042	Straße und Hausnummer oder Postfach	C an..256	D	an..256	
3042	Straße und Hausnummer oder Postfach	C an..256	D	an..256	
3164	Ort	C an..35	R	an..35	Ortsname, Klartext
C819	Land-Untereinheit, Einzelheiten	C	N		
3229	Land-Untereinheit, Nummer	C an..9	N		Nicht benutzt
3251	Postleitzahl, Code	C an..17	D	an..17	Postleitzahl
3207	Ländernamen, Code	C an..3	R	an..3	ISO 3166-1 = Alpha-2-Code

Bemerkung:

Dieses Segment wird zur Angabe des Namens und der Adresse des Absenders verwendet, welches der Ansprechpartner für den Themenbereich "Rahmenverträge" ist.

Beispiel:

NAD+Z11+++Unternehmensname:::::Z02+Teststraße::815b:Musterortsteil+Entenhausen++10010+DE'

Segmentlayout

Zähler	Nr	Bez	Standard		BDEW		Ebene	Name
			St	MaxWdh	St	MaxWdh		
0150		SG4	C	200000	D	1	1	Ansprechpartner Rahmenverträge
0290		SG7	C	5	D	1	2	Kontaktinformationen
0300	26	CTA	M	1	M	1	2	Ansprechpartner

Standard			BDEW	
Bez	Name	St Format	St Format	Anwendung / Bemerkung
CTA				
3139	Funktion des Ansprechpartners, Code	C an..3	R an..3	IC Informationskontakt
C056	Kontaktangaben	C	R	
3413	Kontakt, Nummer	C an..17	N	Nicht benutzt
3412	Kontakt	C an..256	R an..256	Name

Bemerkung:

Dieses Segment dient der Identifikation von Ansprechpartnern innerhalb des im vorangegangenen NAD-Segment spezifizierten Absenders.

Beispiel:

CTA+IC+:Abteilung XY'

Segmentlayout

Zähler	Nr	Bez	Standard		BDEW		Ebene	Name
			St	MaxWdh	St	MaxWdh		
0150		SG4	C	200000	D	1	1	Ansprechpartner Rahmenverträge
0290		SG7	C	5	D	1	2	Kontaktinformationen
0310	27	COM	C	5	R	3	3	Kommunikationsverbindung

Standard				BDEW	
Bez	Name	St	Format	St	Anwendung / Bemerkung
COM					
C076	Kommunikationsverbindung	M		M	
3148	Kommunikationsadresse, Identifikation	M	an..512	M	an..512
3155	Art des Kommunikationsmittels, Code	M	an..3	M	an..3
					EM Elektronische Post TE Telefon FX Telefax

Bemerkung:

Ein Segment zur Angabe von Kommunikationsnummer und -typ des im vorangegangenen CTA-Segments angegebenen Abteilung.

Beispiel:

COM+?+49322227120:TE'

Segmentlayout

Zähler	Nr	Bez	Standard		BDEW		Ebene	Name
			St	MaxWdh	St	MaxWdh		
0150		SG4	C	200000	D	1	1	Ansprechpartner Kündigungsprozess
0160	28	NAD	M	1	M	1	1	Name und Anschrift Ansprechpartner Kündigungsprozess

Standard			BDEW	
Bez	Name	St Format	St Format	Anwendung / Bemerkung
NAD				
3035	Beteiligter, Qualifier	M an..3	M an..3	Z12 Ansprechpartner Kündigungsprozesse
C082	Identifikation des Beteiligten	C	N	
3039	Beteiligter, Identifikation	M an..35	N	Nicht benutzt
C058	Name und Anschrift	C	N	
3124	Zeile für Name und Anschrift	M an..35	N	Nicht benutzt
C080	Name des Beteiligten	C	R	Name
3036	Beteiligter	M an..70	M an..70	Name
3036	Beteiligter	C an..70	D an..70	
3036	Beteiligter	C an..70	D an..70	
3036	Beteiligter	C an..70	D an..70	
3036	Beteiligter	C an..70	D an..70	
3045	Format für den Namen des Beteiligten, Code	C an..3	R an..3	Z01 Struktur von Personennamen Z02 Struktur der Firmenbezeichnung
C059	Straße	C	R	Anschrift
3042	Straße und Hausnummer oder Postfach	M an..256	M an..256	
3042	Straße und Hausnummer oder Postfach	C an..256	D an..256	
3042	Straße und Hausnummer oder Postfach	C an..256	D an..256	
3042	Straße und Hausnummer oder Postfach	C an..256	D an..256	
3164	Ort	C an..35	R an..35	Ortsname, Klartext
C819	Land-Untereinheit, Einzelheiten	C	N	
3229	Land-Untereinheit, Nummer	C an..9	N	Nicht benutzt
3251	Postleitzahl, Code	C an..17	D an..17	Postleitzahl
3207	Ländername, Code	C an..3	R an..3	ISO 3166-1 = Alpha-2-Code

Bemerkung:

Dieses Segment wird zur Angabe des Namens und der Adresse des Absenders verwendet, welches der Ansprechpartner für den Themenbereich "Kündigungsprozesse" ist.

Beispiel:

NAD+Z12+++Unternehmensname:::::Z02+Teststraße::815b:Musterortsteil+Entenhausen++10010+DE'

Segmentlayout

Zähler	Nr	Bez	Standard		BDEW		Ebene	Name
			St	MaxWdh	St	MaxWdh		
0150		SG4	C	200000	D	1	1	Ansprechpartner Kündigungsprozess
0290		SG7	C	5	D	1	2	Kontaktinformationen
0300	29	CTA	M	1	M	1	2	Ansprechpartner

Standard				BDEW	
Bez	Name	St	Format	St	Anwendung / Bemerkung
CTA					
3139	Funktion des Ansprechpartners, Code	C	an..3	R an..3	IC Informationskontakt
C056	Kontaktangaben	C		R	
3413	Kontakt, Nummer	C	an..17	N	Nicht benutzt
3412	Kontakt	C	an..256	R an..256	Name

Bemerkung:

Dieses Segment dient der Identifikation von Ansprechpartnern innerhalb des im vorangegangenen NAD-Segment spezifizierten Absenders.

Beispiel:

CTA+IC+:Abteilung XY'

Segmentlayout

Zähler	Nr	Bez	Standard		BDEW		Ebene	Name
			St	MaxWdh	St	MaxWdh		
0150		SG4	C	200000	D	1	1	Ansprechpartner Kündigungsprozess
0290		SG7	C	5	D	1	2	Kontaktinformationen
0310	30	COM	C	5	R	3	3	Kommunikationsverbindung

Standard				BDEW	
Bez	Name	St	Format	St	Anwendung / Bemerkung
COM					
C076	Kommunikationsverbindung	M		M	
3148	Kommunikationsadresse, Identifikation	M an..512		M an..512	Nummer / Adresse
3155	Art des Kommunikationsmittels, Code	M an..3		M an..3	EM Elektronische Post TE Telefon FX Telefax

Bemerkung:

Ein Segment zur Angabe von Kommunikationsnummer und -typ des im vorangegangenen CTA-Segments angegebenen Abteilung.

Beispiel:

COM+?+49322227120:TE'

Segmentlayout

Zähler	Nr	Bez	Standard		BDEW		Ebene	Name
			St	MaxWdh	St	MaxWdh		
0150		SG4	C	200000	D	1	1	Ansprechpartner Wechselprozesse
0160	31	NAD	M	1	M	1	1	Name und Anschrift Ansprechpartner Wechselprozesse

Standard			BDEW		Anwendung / Bemerkung
Bez	Name	St Format	St	Format	
NAD					
3035	Beteiligter, Qualifier	M an..3	M	an..3	Z13 Ansprechpartner Wechselprozesse
C082	Identifikation des Beteiligten	C	N		
3039	Beteiligter, Identifikation	M an..35	N		Nicht benutzt
C058	Name und Anschrift	C	N		
3124	Zeile für Name und Anschrift	M an..35	N		Nicht benutzt
C080	Name des Beteiligten	C	R		Name
3036	Beteiligter	M an..70	M	an..70	Name
3036	Beteiligter	C an..70	D	an..70	
3036	Beteiligter	C an..70	D	an..70	
3036	Beteiligter	C an..70	D	an..70	
3036	Beteiligter	C an..70	D	an..70	
3045	Format für den Namen des Beteiligten, Code	C an..3	R	an..3	Z01 Struktur von Personennamen Z02 Struktur der Firmenbezeichnung
C059	Straße	C	R		Anschrift
3042	Straße und Hausnummer oder Postfach	M an..256	M	an..256	
3042	Straße und Hausnummer oder Postfach	C an..256	D	an..256	
3042	Straße und Hausnummer oder Postfach	C an..256	D	an..256	
3042	Straße und Hausnummer oder Postfach	C an..256	D	an..256	
3164	Ort	C an..35	R	an..35	Ortsname, Klartext
C819	Land-Untereinheit, Einzelheiten	C	N		
3229	Land-Untereinheit, Nummer	C an..9	N		Nicht benutzt
3251	Postleitzahl, Code	C an..17	D	an..17	Postleitzahl
3207	Ländernamen, Code	C an..3	R	an..3	ISO 3166-1 = Alpha-2-Code

Bemerkung:

Dieses Segment wird zur Angabe des Namens und der Adresse des Absenders verwendet, welches der Ansprechpartner für den Themenbereich "Wechselprozesse" ist.

Beispiel:

NAD+Z13+++Unternehmensname:::::Z02+Teststraße::815b:Musterortsteil+Entenhausen++10010+DE'

Segmentlayout

Zähler	Nr	Bez	Standard		BDEW		Ebene	Name
			St	MaxWdh	St	MaxWdh		
0150		SG4	C	200000	D	1	1	Ansprechpartner Wechselprozesse
0290		SG7	C	5	D	1	2	Kontaktinformationen
0300	32	CTA	M	1	M	1	2	Ansprechpartner

Standard			BDEW		
Bez	Name	St Format	St Format	Anwendung / Bemerkung	
CTA					
3139	Funktion des Ansprechpartners, Code	C an..3	R an..3	IC Informationskontakt	
C056	Kontaktangaben	C	R		
3413	Kontakt, Nummer	C an..17	N	Nicht benutzt	
3412	Kontakt	C an..256	R an..256	Name	

Bemerkung:

Dieses Segment dient der Identifikation von Ansprechpartnern innerhalb des im vorangegangenen NAD-Segment spezifizierten Absenders.

Beispiel:

CTA+IC+:Abteilung XY'

Segmentlayout

Zähler	Nr	Bez	Standard		BDEW		Ebene	Name
			St	MaxWdh	St	MaxWdh		
0150		SG4	C	200000	D	1	1	Ansprechpartner Wechselprozesse
0290		SG7	C	5	D	1	2	Kontaktinformationen
0310	33	COM	C	5	R	3	3	Kommunikationsverbindung

Standard			BDEW	
Bez	Name	St Format	St Format	Anwendung / Bemerkung
COM				
C076	Kommunikationsverbindung	M	M	
3148	Kommunikationsadresse, Identifikation	M an..512	M an..512	Nummer / Adresse
3155	Art des Kommunikationsmittels, Code	M an..3	M an..3	EM Elektronische Post TE Telefon FX Telefax

Bemerkung:

Ein Segment zur Angabe von Kommunikationsnummer und -typ des im vorangegangenen CTA-Segments angegebenen Abteilung.

Beispiel:

COM+?+49322227120:TE'

Segmentlayout

Zähler	Nr	Bez	Standard		BDEW		Ebene	Name
			St	MaxWdh	St	MaxWdh		
0150		SG4	C	200000	D	1	1	Ansprechpartner Stammdatenprozesse
0160	34	NAD	M	1	M	1	1	Name und Anschrift Ansprechpartner Stammdatenprozesse

Standard			BDEW		Anwendung / Bemerkung
Bez	Name	St Format	St	Format	
NAD					
3035	Beteiligter, Qualifier	M an..3	M	an..3	Z14 Ansprechpartner Stammdatenprozesse
C082	Identifikation des Beteiligten	C		N	
3039	Beteiligter, Identifikation	M an..35		N	Nicht benutzt
C058	Name und Anschrift	C		N	
3124	Zeile für Name und Anschrift	M an..35		N	Nicht benutzt
C080	Name des Beteiligten	C		R	Name
3036	Beteiligter	M an..70	M	an..70	Name
3036	Beteiligter	C an..70		D an..70	
3036	Beteiligter	C an..70		D an..70	
3036	Beteiligter	C an..70		D an..70	
3036	Beteiligter	C an..70		D an..70	
3045	Format für den Namen des Beteiligten, Code	C an..3		R an..3	Z01 Struktur von Personennamen Z02 Struktur der Firmenbezeichnung
C059	Straße	C		R	Anschrift
3042	Straße und Hausnummer oder Postfach	M an..256	M	an..256	
3042	Straße und Hausnummer oder Postfach	C an..256		D an..256	
3042	Straße und Hausnummer oder Postfach	C an..256		D an..256	
3042	Straße und Hausnummer oder Postfach	C an..256		D an..256	
3164	Ort	C an..35		R an..35	Ortsname, Klartext
C819	Land-Untereinheit, Einzelheiten	C		N	
3229	Land-Untereinheit, Nummer	C an..9		N	Nicht benutzt
3251	Postleitzahl, Code	C an..17		D an..17	Postleitzahl
3207	Ländername, Code	C an..3		R an..3	ISO 3166-1 = Alpha-2-Code

Bemerkung:

Dieses Segment wird zur Angabe des Namens und der Adresse des Absenders verwendet, welches der Ansprechpartner für den Themenbereich "Stammdatenprozesse" ist.

Beispiel:

NAD+Z14+++Unternehmensname:::::Z02+Teststraße::815b:Musterortsteil+Entenhausen++10010+DE'

Segmentlayout

Zähler	Nr	Bez	Standard		BDEW		Ebene	Name
			St	MaxWdh	St	MaxWdh		
0150		SG4	C	200000	D	1	1	Ansprechpartner Stammdatenprozesse
0290		SG7	C	5	D	1	2	Kontaktinformationen
0300	35	CTA	M	1	M	1	2	Ansprechpartner

Standard			BDEW	
Bez	Name	St Format	St Format	Anwendung / Bemerkung
CTA				
3139	Funktion des Ansprechpartners, Code	C an..3	R an..3	IC Informationskontakt
C056	Kontaktangaben	C	R	
3413	Kontakt, Nummer	C an..17	N	Nicht benutzt
3412	Kontakt	C an..256	R an..256	Name

Bemerkung:

Dieses Segment dient der Identifikation von Ansprechpartnern innerhalb des im vorangegangenen NAD-Segment spezifizierten Absenders.

Beispiel:

CTA+IC+:Abteilung XY'

Segmentlayout

Zähler	Nr	Bez	Standard		BDEW		Ebene	Name
			St	MaxWdh	St	MaxWdh		
0150		SG4	C	200000	D	1	1	Ansprechpartner Stammdatenprozesse
0290		SG7	C	5	D	1	2	Kontaktinformationen
0310	36	COM	C	5	R	3	3	Kommunikationsverbindung

Standard			BDEW	
Bez	Name	St	Format	Anwendung / Bemerkung
COM				
C076	Kommunikationsverbindung	M	M	
3148	Kommunikationsadresse, Identifikation	M an..512	M an..512	Nummer / Adresse
3155	Art des Kommunikationsmittels, Code	M an..3	M an..3	EM Elektronische Post TE Telefon FX Telefax

Bemerkung:

Ein Segment zur Angabe von Kommunikationsnummer und -typ des im vorangegangenen CTA-Segments angegebenen Abteilung.

Beispiel:

COM+?+49322227120:TE'

Segmentlayout

Zähler	Nr	Bez	Standard		BDEW		Ebene	Name
			St	MaxWdh	St	MaxWdh		
0150		SG4	C	200000	D	1	1	Ansprechpartner Einspeiseprozesse
0160	37	NAD	M	1	M	1	1	Name und Anschrift Ansprechpartner Einspeiseprozesse

Standard			BDEW		Anwendung / Bemerkung
Bez	Name	St Format	St	Format	
NAD					
3035	Beteiligter, Qualifier	M an..3	M	an..3	Z16 Ansprechpartner Einspeiseprozesse
C082	Identifikation des Beteiligten	C	N		
3039	Beteiligter, Identifikation	M an..35	N		Nicht benutzt
C058	Name und Anschrift	C	N		
3124	Zeile für Name und Anschrift	M an..35	N		Nicht benutzt
C080	Name des Beteiligten	C	R		Name
3036	Beteiligter	M an..70	M	an..70	Name
3036	Beteiligter	C an..70	D	an..70	
3036	Beteiligter	C an..70	D	an..70	
3036	Beteiligter	C an..70	D	an..70	
3036	Beteiligter	C an..70	D	an..70	
3045	Format für den Namen des Beteiligten, Code	C an..3	R	an..3	Z01 Struktur von Personennamen Z02 Struktur der Firmenbezeichnung
C059	Straße	C	R		Anschrift
3042	Straße und Hausnummer oder Postfach	M an..256	M	an..256	
3042	Straße und Hausnummer oder Postfach	C an..256	D	an..256	
3042	Straße und Hausnummer oder Postfach	C an..256	D	an..256	
3042	Straße und Hausnummer oder Postfach	C an..256	D	an..256	
3164	Ort	C an..35	R	an..35	Ortsname, Klartext
C819	Land-Untereinheit, Einzelheiten	C	N		
3229	Land-Untereinheit, Nummer	C an..9	N		Nicht benutzt
3251	Postleitzahl, Code	C an..17	D	an..17	Postleitzahl
3207	Ländernamen, Code	C an..3	R	an..3	ISO 3166-1 = Alpha-2-Code

Bemerkung:

Dieses Segment wird zur Angabe des Namens und der Adresse des Absenders verwendet, welches der Ansprechpartner für den Themenbereich "Einspeiseprozesse" ist.

Beispiel:

NAD+Z16+++Unternehmensname:::::Z02+Teststraße::815b:Musterortsteil+Entenhausen++10010+DE'

Segmentlayout

Zähler	Nr	Bez	Standard		BDEW		Ebene	Name
			St	MaxWdh	St	MaxWdh		
0150		SG4	C	200000	D	1	1	Ansprechpartner Einspeiseprozesse
0290		SG7	C	5	D	1	2	Kontaktinformationen
0300	38	CTA	M	1	M	1	2	Ansprechpartner

Standard			BDEW		
Bez	Name	St Format	St Format	Anwendung / Bemerkung	
CTA					
3139	Funktion des Ansprechpartners, Code	C an..3	R an..3	IC Informationskontakt	
C056	Kontaktangaben	C	R		
3413	Kontakt, Nummer	C an..17	N	Nicht benutzt	
3412	Kontakt	C an..256	R an..256	Name	

Bemerkung:

Dieses Segment dient der Identifikation von Ansprechpartnern innerhalb des im vorangegangenen NAD-Segment spezifizierten Absenders.

Beispiel:

CTA+IC+:Abteilung XY'

Segmentlayout

		Standard		BDEW				
Zähler	Nr	Bez	St	MaxWdh	St	MaxWdh	Ebene	Name
0150		SG4	C	200000	D	1	1	Ansprechpartner Einspeiseprozesse
0290		SG7	C	5	D	1	2	Kontaktinformationen
0310	39	COM	C	5	R	3	3	Kommunikationsverbindung

Standard				BDEW		
Bez	Name	St	Format	St	Format	Anwendung / Bemerkung
COM						
C076	Kommunikationsverbindung	M		M		
3148	Kommunikationsadresse, Identifikation	M	an..512	M	an..512	Nummer / Adresse
3155	Art des Kommunikationsmittels, Code	M	an..3	M	an..3	EM Elektronische Post TE Telefon FX Telefax

Bemerkung:

Ein Segment zur Angabe von Kommunikationsnummer und -typ des im vorangegangenen CTA-Segments angegebenen Abteilung.

Beispiel:

COM+?+49322227120:TE'

Segmentlayout

Zähler	Nr	Bez	Standard		BDEW		Ebene	Name
			St	MaxWdh	St	MaxWdh		
0150		SG4	C	200000	D	1	1	Ansprechpartner Abrechnungsprozesse
0160	40	NAD	M	1	M	1	1	Name und Anschrift Ansprechpartner Abrechnungsprozesse

Standard			BDEW		Anwendung / Bemerkung
Bez	Name	St Format	St	Format	
NAD					
3035	Beteiligter, Qualifier	M an..3	M	an..3	Z17 Ansprechpartner Abrechnungsprozesse
C082	Identifikation des Beteiligten	C		N	
3039	Beteiligter, Identifikation	M an..35		N	Nicht benutzt
C058	Name und Anschrift	C		N	
3124	Zeile für Name und Anschrift	M an..35		N	Nicht benutzt
C080	Name des Beteiligten	C		R	Name
3036	Beteiligter	M an..70	M	an..70	Name
3036	Beteiligter	C an..70		D an..70	
3036	Beteiligter	C an..70		D an..70	
3036	Beteiligter	C an..70		D an..70	
3036	Beteiligter	C an..70		D an..70	
3045	Format für den Namen des Beteiligten, Code	C an..3		R an..3	Z01 Struktur von Personennamen Z02 Struktur der Firmenbezeichnung
C059	Straße	C		R	Anschrift
3042	Straße und Hausnummer oder Postfach	M an..256	M	an..256	
3042	Straße und Hausnummer oder Postfach	C an..256		D an..256	
3042	Straße und Hausnummer oder Postfach	C an..256		D an..256	
3042	Straße und Hausnummer oder Postfach	C an..256		D an..256	
3164	Ort	C an..35		R an..35	Ortsname, Klartext
C819	Land-Untereinheit, Einzelheiten	C		N	
3229	Land-Untereinheit, Nummer	C an..9		N	Nicht benutzt
3251	Postleitzahl, Code	C an..17		D an..17	Postleitzahl
3207	Ländernamen, Code	C an..3		R an..3	ISO 3166-1 = Alpha-2-Code

Bemerkung:

Dieses Segment wird zur Angabe des Namens und der Adresse des Absenders verwendet, welches der Ansprechpartner für den Themenbereich "Abrechnungsprozesse" ist.

Beispiel:

NAD+Z17+++Unternehmensname:::::Z02+Teststraße::815b:Musterortsteil+Entenhausen++10010+DE'

Segmentlayout

Zähler	Nr	Bez	Standard		BDEW		Ebene	Name
			St	MaxWdh	St	MaxWdh		
0150		SG4	C	200000	D	1	1	Ansprechpartner Abrechnungsprozesse
0290		SG7	C	5	D	1	2	Kontaktinformationen
0300	41	CTA	M	1	M	1	2	Ansprechpartner

Standard			BDEW		
Bez	Name	St Format	St Format	Anwendung / Bemerkung	
CTA					
3139	Funktion des Ansprechpartners, Code	C an..3	R an..3	IC Informationskontakt	
C056	Kontaktangaben	C	R		
3413	Kontakt, Nummer	C an..17	N	Nicht benutzt	
3412	Kontakt	C an..256	R an..256	Name	

Bemerkung:

Dieses Segment dient der Identifikation von Ansprechpartnern innerhalb des im vorangegangenen NAD-Segment spezifizierten Absenders.

Beispiel:

CTA+IC+:Abteilung XY'

Segmentlayout

Zähler	Nr	Bez	Standard		BDEW		Ebene	Name
			St	MaxWdh	St	MaxWdh		
0150		SG4	C	200000	D	1	1	Ansprechpartner Abrechnungsprozesse
0290		SG7	C	5	D	1	2	Kontaktinformationen
0310	42	COM	C	5	R	3	3	Kommunikationsverbindung

Standard			BDEW	
Bez	Name	St Format	St Format	Anwendung / Bemerkung
COM				
C076	Kommunikationsverbindung	M	M	
3148	Kommunikationsadresse, Identifikation	M an..512	M an..512	Nummer / Adresse
3155	Art des Kommunikationsmittels, Code	M an..3	M an..3	EM Elektronische Post TE Telefon FX Telefax

Bemerkung:

Ein Segment zur Angabe von Kommunikationsnummer und -typ des im vorangegangenen CTA-Segments angegebenen Abteilung.

Beispiel:

COM+?+49322227120:TE'

Segmentlayout

Zähler	Nr	Bez	Standard		BDEW		Ebene	Name
			St	MaxWdh	St	MaxWdh		
0150		SG4	C	200000	D	1	1	Ansprechpartner MMMA Prozesse
0160	43	NAD	M	1	M	1	1	Name und Anschrift Ansprechpartner MMMA-Prozesse

Standard			BDEW		Anwendung / Bemerkung
Bez	Name	St Format	St	Format	
NAD					
3035	Beteiligter, Qualifier	M an..3	M	an..3	Z18 Ansprechpartner MMMA-Prozesse
C082	Identifikation des Beteiligten	C	N		
3039	Beteiligter, Identifikation	M an..35	N		Nicht benutzt
C058	Name und Anschrift	C	N		
3124	Zeile für Name und Anschrift	M an..35	N		Nicht benutzt
C080	Name des Beteiligten	C	R		Name
3036	Beteiligter	M an..70	M	an..70	Name
3036	Beteiligter	C an..70	D	an..70	
3036	Beteiligter	C an..70	D	an..70	
3036	Beteiligter	C an..70	D	an..70	
3036	Beteiligter	C an..70	D	an..70	
3045	Format für den Namen des Beteiligten, Code	C an..3	R	an..3	Z01 Struktur von Personennamen Z02 Struktur der Firmenbezeichnung
C059	Straße	C	R		Anschrift
3042	Straße und Hausnummer oder Postfach	M an..256	M	an..256	
3042	Straße und Hausnummer oder Postfach	C an..256	D	an..256	
3042	Straße und Hausnummer oder Postfach	C an..256	D	an..256	
3042	Straße und Hausnummer oder Postfach	C an..256	D	an..256	
3164	Ort	C an..35	R	an..35	Ortsname, Klartext
C819	Land-Untereinheit, Einzelheiten	C	N		
3229	Land-Untereinheit, Nummer	C an..9	N		Nicht benutzt
3251	Postleitzahl, Code	C an..17	D	an..17	Postleitzahl
3207	Ländernamen, Code	C an..3	R	an..3	ISO 3166-1 = Alpha-2-Code

Bemerkung:

Dieses Segment wird zur Angabe des Namens und der Adresse des Absenders verwendet, welches der Ansprechpartner für den Themenbereich "MMMA Prozesse" ist.

Beispiel:

NAD+Z18+++Unternehmensname:::::Z02+Teststraße::815b:Musterortsteil+Entenhausen++10010+DE'

Segmentlayout

Zähler	Nr	Bez	Standard		BDEW		Ebene	Name
			St	MaxWdh	St	MaxWdh		
0150		SG4	C	200000	D	1	1	Ansprechpartner MMMA Prozesse
0290		SG7	C	5	D	1	2	Kontaktinformationen
0300	44	CTA	M	1	M	1	2	Ansprechpartner

Standard				BDEW	
Bez	Name	St	Format	St	Anwendung / Bemerkung
CTA					
3139	Funktion des Ansprechpartners, Code	C	an..3	R	an..3
C056	Kontaktangaben	C		R	
3413	Kontakt, Nummer	C	an..17	N	Nicht benutzt
3412	Kontakt	C	an..256	R	an..256
					Name

Bemerkung:

Dieses Segment dient der Identifikation von Ansprechpartnern innerhalb des im vorangegangenen NAD-Segment spezifizierten Absenders.

Beispiel:

CTA+IC+:Abteilung XY'

Segmentlayout

Zähler	Nr	Bez	Standard		BDEW		Ebene	Name
			St	MaxWdh	St	MaxWdh		
0150		SG4	C	200000	D	1	1	Ansprechpartner MMMA Prozesse
0290		SG7	C	5	D	1	2	Kontaktinformationen
0310	45	COM	C	5	R	3	3	Kommunikationsverbindung

Standard				BDEW	
Bez	Name	St	Format	St	Anwendung / Bemerkung
COM					
C076	Kommunikationsverbindung	M		M	
3148	Kommunikationsadresse, Identifikation	M an..512		M an..512	Nummer / Adresse
3155	Art des Kommunikationsmittels, Code	M an..3		M an..3	EM Elektronische Post TE Telefon FX Telefax

Bemerkung:

Ein Segment zur Angabe von Kommunikationsnummer und -typ des im vorangegangenen CTA-Segments angegebenen Abteilung.

Beispiel:

COM+?+49322227120:TE'

Segmentlayout

Zähler	Nr	Bez	Standard		BDEW		Ebene	Name
			St	MaxWdh	St	MaxWdh		
0150		SG4	C	200000	D	1	1	Ansprechpartner Bewegungsdaten
0160	46	NAD	M	1	M	1	1	Name und Anschrift Bewegungsdaten

Standard			BDEW		Anwendung / Bemerkung
Bez	Name	St Format	St	Format	
NAD					
3035	Beteiligter, Qualifier	M an..3	M an..3		Z19 Ansprechpartner Bewegungsdaten
C082	Identifikation des Beteiligten	C	N		
3039	Beteiligter, Identifikation	M an..35	N		Nicht benutzt
C058	Name und Anschrift	C	N		
3124	Zeile für Name und Anschrift	M an..35	N		Nicht benutzt
C080	Name des Beteiligten	C	R		Name
3036	Beteiligter	M an..70	M an..70		Name
3036	Beteiligter	C an..70	D an..70		
3036	Beteiligter	C an..70	D an..70		
3036	Beteiligter	C an..70	D an..70		
3036	Beteiligter	C an..70	D an..70		
3045	Format für den Namen des Beteiligten, Code	C an..3	R an..3		Z01 Struktur von Personennamen Z02 Struktur der Firmenbezeichnung
C059	Straße	C	R		Anschrift
3042	Straße und Hausnummer oder Postfach	M an..256	M an..256		
3042	Straße und Hausnummer oder Postfach	C an..256	D an..256		
3042	Straße und Hausnummer oder Postfach	C an..256	D an..256		
3042	Straße und Hausnummer oder Postfach	C an..256	D an..256		
3164	Ort	C an..35	R an..35		Ortsname, Klartext
C819	Land-Untereinheit, Einzelheiten	C	N		
3229	Land-Untereinheit, Nummer	C an..9	N		Nicht benutzt
3251	Postleitzahl, Code	C an..17	D an..17		Postleitzahl
3207	Ländernamen, Code	C an..3	R an..3		ISO 3166-1 = Alpha-2-Code

Bemerkung:

Dieses Segment wird zur Angabe des Namens und der Adresse des Absenders verwendet, welches der Ansprechpartner für den Themenbereich "Bewegungsdaten" ist.

Hierzu zählen auch die Ansprechpartner für die Berechnungsformel und die Reklamation von Messwerten.

Beispiel:

NAD+Z19+++Unternehmensname:::::Z02+Teststraße::815b:Musterortsteil+Entenhausen++10010+DE'

Segmentlayout

Zähler	Nr	Bez	Standard		BDEW		Ebene	Name
			St	MaxWdh	St	MaxWdh		
0150		SG4	C	200000	D	1	1	Ansprechpartner Bewegungsdaten
0290		SG7	C	5	D	1	2	Kontaktinformationen
0300	47	CTA	M	1	M	1	2	Ansprechpartner

Standard			BDEW		
Bez	Name	St Format	St Format	Anwendung / Bemerkung	
CTA					
3139	Funktion des Ansprechpartners, Code	C an..3	R an..3	IC Informationskontakt	
C056	Kontaktangaben	C	R		
3413	Kontakt, Nummer	C an..17	N	Nicht benutzt	
3412	Kontakt	C an..256	R an..256	Name	

Bemerkung:

Dieses Segment dient der Identifikation von Ansprechpartnern innerhalb des im vorangegangenen NAD-Segment spezifizierten Absenders.

Beispiel:

CTA+IC+:Abteilung XY'

Segmentlayout

Zähler	Nr	Bez	Standard		BDEW		Ebene	Name
			St	MaxWdh	St	MaxWdh		
0150		SG4	C	200000	D	1	1	Ansprechpartner Bewegungsdaten
0290		SG7	C	5	D	1	2	Kontaktinformationen
0310	48	COM	C	5	R	3	3	Kommunikationsverbindung

Standard			BDEW	
Bez	Name	St Format	St Format	Anwendung / Bemerkung
COM				
C076	Kommunikationsverbindung	M	M	
3148	Kommunikationsadresse, Identifikation	M an..512	M an..512	Nummer / Adresse
3155	Art des Kommunikationsmittels, Code	M an..3	M an..3	EM Elektronische Post TE Telefon FX Telefax

Bemerkung:

Ein Segment zur Angabe von Kommunikationsnummer und -typ des im vorangegangenen CTA-Segments angegebenen Abteilung.

Beispiel:

COM+?+49322227120:TE'

Segmentlayout

Zähler	Nr	Bez	Standard		BDEW		Ebene	Name
			St	MaxWdh	St	MaxWdh		
0150		SG4	C	200000	D	1	1	Ansprechpartner Prozesse zur Unterbrechung und Wiederherstellung der Anschlussnutzung
0160	49	NAD	M	1	M	1	1	Name und Anschrift Ansprechpartner Prozesse zur Unterbrechung und Wiederherstellung der Anschlussnutzung

Standard			BDEW	
Bez	Name	St Format	St Format	Anwendung / Bemerkung
NAD				
3035	Beteiligter, Qualifier	M an..3	M an..3	Z20 Ansprechpartner Sperr-/Entsperrprozesse
C082	Identifikation des Beteiligten	C	N	
3039	Beteiligter, Identifikation	M an..35	N	Nicht benutzt
C058	Name und Anschrift	C	N	
3124	Zeile für Name und Anschrift	M an..35	N	Nicht benutzt
C080	Name des Beteiligten	C	R	Name
3036	Beteiligter	M an..70	M an..70	Name
3036	Beteiligter	C an..70	D an..70	
3036	Beteiligter	C an..70	D an..70	
3036	Beteiligter	C an..70	D an..70	
3036	Beteiligter	C an..70	D an..70	
3045	Format für den Namen des Beteiligten, Code	C an..3	R an..3	Z01 Struktur von Personennamen Z02 Struktur der Firmenbezeichnung
C059	Straße	C	R	Anschrift
3042	Straße und Hausnummer oder Postfach	M an..256	M an..256	
3042	Straße und Hausnummer oder Postfach	C an..256	D an..256	
3042	Straße und Hausnummer oder Postfach	C an..256	D an..256	
3042	Straße und Hausnummer oder Postfach	C an..256	D an..256	
3164	Ort	C an..35	R an..35	Ortsname, Klartext
C819	Land-Untereinheit, Einzelheiten	C	N	
3229	Land-Untereinheit, Nummer	C an..9	N	Nicht benutzt
3251	Postleitzahl, Code	C an..17	D an..17	Postleitzahl
3207	Ländername, Code	C an..3	R an..3	ISO 3166-1 = Alpha-2-Code

Bemerkung:

Dieses Segment wird zur Angabe des Namens und der Adresse des Absenders verwendet, welches der Ansprechpartner für den Themenbereich "Prozesse zur Unterbrechnung und Wiederherstellung der Anschlussnutzung" ist.

Beispiel:

NAD+Z20+++Unternehmensname:::::Z02+Teststraße::815b:Musterortsteil+Entenhausen++10010+DE'

Segmentlayout

Zähler	Nr	Bez	Standard		BDEW		Ebene	Name
			St	MaxWdh	St	MaxWdh		
0150		SG4	C	200000	D	1	1	Ansprechpartner Prozesse zur Unterbrechung und Wiederherstellung der Anschlussnutzung
0290		SG7	C	5	D	1	2	Kontaktinformationen
0300	50	CTA	M	1	M	1	2	Ansprechpartner

Standard			BDEW	
Bez	Name	St Format	St Format	Anwendung / Bemerkung
CTA				
3139	Funktion des Ansprechpartners, Code	C an..3	R an..3	IC Informationskontakt
C056	Kontaktangaben	C	R	
3413	Kontakt, Nummer	C an..17	N	Nicht benutzt
3412	Kontakt	C an..256	R an..256	Name

Bemerkung:

Dieses Segment dient der Identifikation von Ansprechpartnern innerhalb des im vorangegangenen NAD-Segment spezifizierten Absenders

Beispiel:

CTA+IC+:Abteilung XY'

Segmentlayout

Zähler	Nr	Bez	Standard		BDEW		Ebene	Name
			St	MaxWdh	St	MaxWdh		
0150		SG4	C	200000	D	1	1	Ansprechpartner Prozesse zur Unterbrechung und Wiederherstellung der Anschlussnutzung
0290		SG7	C	5	D	1	2	Kontaktinformationen
0310	51	COM	C	5	R	3	3	Kommunikationsverbindung

Standard				BDEW	
Bez	Name	St	Format	St	Anwendung / Bemerkung
COM					
C076	Kommunikationsverbindung	M		M	
3148	Kommunikationsadresse, Identifikation	M	an..512	M	an..512
3155	Art des Kommunikationsmittels, Code	M	an..3	M	an..3
					EM Elektronische Post TE Telefon FX Telefax

Bemerkung:

Ein Segment zur Angabe von Kommunikationsnummer und -typ des im vorangegangenen CTA-Segments angegebenen Abteilung.

Beispiel:

COM+?+49322227120:TE'

Segmentlayout

Zähler	Nr	Bez	Standard		BDEW		Ebene	Name
			St	MaxWdh	St	MaxWdh		
0150		SG4	C	200000	D	1	1	Ansprechpartner Bilanzierungsprozesse / Bilanzkreismanagement
0160	52	NAD	M	1	M	1	1	Name und Anschrift Ansprechpartner Bilanzierungsprozesse / Bilanzkreismanagement

Standard			BDEW		Anwendung / Bemerkung
Bez	Name	St Format	St	Format	
NAD					
3035	Beteiligter, Qualifier	M an..3	M	an..3	Z21 Ansprechpartner Bilanzierungsprozesse / Bilanzkreismanagement
C082	Identifikation des Beteiligten	C		N	
3039	Beteiligter, Identifikation	M an..35	N		Nicht benutzt
C058	Name und Anschrift	C		N	
3124	Zeile für Name und Anschrift	M an..35	N		Nicht benutzt
C080	Name des Beteiligten	C		R	Name
3036	Beteiligter	M an..70	M	an..70	Name
3036	Beteiligter	C an..70	D	an..70	
3036	Beteiligter	C an..70	D	an..70	
3036	Beteiligter	C an..70	D	an..70	
3036	Beteiligter	C an..70	D	an..70	
3045	Format für den Namen des Beteiligten, Code	C an..3	R	an..3	Z01 Struktur von Personennamen Z02 Struktur der Firmenbezeichnung
C059	Straße	C		R	Anschrift
3042	Straße und Hausnummer oder Postfach	M an..256	M	an..256	
3042	Straße und Hausnummer oder Postfach	C an..256	D	an..256	
3042	Straße und Hausnummer oder Postfach	C an..256	D	an..256	
3042	Straße und Hausnummer oder Postfach	C an..256	D	an..256	
3164	Ort	C an..35	R	an..35	Ortsname, Klartext
C819	Land-Untereinheit, Einzelheiten	C		N	
3229	Land-Untereinheit, Nummer	C an..9	N		Nicht benutzt
3251	Postleitzahl, Code	C an..17	D	an..17	Postleitzahl
3207	Ländernamen, Code	C an..3	R	an..3	ISO 3166-1 = Alpha-2-Code

Bemerkung:

Dieses Segment wird zur Angabe des Namens und der Adresse des Absenders verwendet, welches der Ansprechpartner für den Themenbereich "Bilanzierungsprozesse und Bilanzkreismanagement" ist.

Beispiel:

NAD+Z21+++Unternehmensname:::::Z02+Teststraße::815b:Musterortsteil+Entenhausen++10010+DE'

Segmentlayout

Zähler	Nr	Bez	Standard		BDEW		Ebene	Name
			St	MaxWdh	St	MaxWdh		
0150		SG4	C	200000	D	1	1	Ansprechpartner Bilanzierungsprozesse / Bilanzkreismanagement
0290		SG7	C	5	D	1	2	Kontaktinformationen
0300	53	CTA	M	1	M	1	2	Ansprechpartner

Standard				BDEW	
Bez	Name	St	Format	St	Anwendung / Bemerkung
CTA					
3139	Funktion des Ansprechpartners, Code	C	an..3	R	an..3
C056	Kontaktangaben	C		R	
3413	Kontakt, Nummer	C	an..17	N	Nicht benutzt
3412	Kontakt	C	an..256	R	an..256
					Name

Bemerkung:

Dieses Segment dient der Identifikation von Ansprechpartnern innerhalb des im vorangegangenen NAD-Segment spezifizierten Absenders.

Beispiel:

CTA+IC+:Abteilung XY'

Segmentlayout

Zähler	Nr	Bez	Standard		BDEW		Ebene	Name
			St	MaxWdh	St	MaxWdh		
0150		SG4	C	200000	D	1	1	Ansprechpartner Bilanzierungsprozesse / Bilanzkreismanagement
0290		SG7	C	5	D	1	2	Kontaktinformationen
0310	54	COM	C	5	R	3	3	Kommunikationsverbindung

Standard				BDEW	
Bez	Name	St	Format	St	Anwendung / Bemerkung
COM					
C076	Kommunikationsverbindung	M		M	
3148	Kommunikationsadresse, Identifikation	M	an..512	M	an..512
3155	Art des Kommunikationsmittels, Code	M	an..3	M	an..3
					EM Elektronische Post TE Telefon FX Telefax

Bemerkung:

Ein Segment zur Angabe von Kommunikationsnummer und -typ des im vorangegangenen CTA-Segments angegebenen Abteilung.

Beispiel:

COM+?+49322227120:TE'

Segmentlayout

Zähler	Nr	Bez	Standard		BDEW		Ebene	Name
			St	MaxWdh	St	MaxWdh		
0150		SG4	C	200000	D	1	1	Ansprechpartner Technischer Netzanschluss für Neuanlagen und Anlagenumbau
0160	55	NAD	M	1	M	1	1	Name und Anschrift Ansprechpartner Technischer Netzanschluss für Neuanlagen und Anlagenumbau

Standard			BDEW		Anwendung / Bemerkung
Bez	Name	St Format	St	Format	
NAD					
3035	Beteiligter, Qualifier	M an..3	M	an..3	Z33 Ansprechpartner technischer Netzanschluss für Neuanlagen und Anlagenumbau
C082	Identifikation des Beteiligten	C	N		
3039	Beteiligter, Identifikation	M an..35	N		Nicht benutzt
C058	Name und Anschrift	C	N		
3124	Zeile für Name und Anschrift	M an..35	N		Nicht benutzt
C080	Name des Beteiligten	C	R		Name
3036	Beteiligter	M an..70	M	an..70	Name
3036	Beteiligter	C an..70	D	an..70	
3036	Beteiligter	C an..70	D	an..70	
3036	Beteiligter	C an..70	D	an..70	
3036	Beteiligter	C an..70	D	an..70	
3045	Format für den Namen des Beteiligten, Code	C an..3	R	an..3	Z02 Struktur der Firmenbezeichnung
C059	Straße	C	R		Anschrift
3042	Straße und Hausnummer oder Postfach	M an..256	M	an..256	
3042	Straße und Hausnummer oder Postfach	C an..256	D	an..256	
3042	Straße und Hausnummer oder Postfach	C an..256	D	an..256	
3042	Straße und Hausnummer oder Postfach	C an..256	D	an..256	
3164	Ort	C an..35	R	an..35	Ortsname, Klartext
C819	Land-Untereinheit, Einzelheiten	C	N		
3229	Land-Untereinheit, Nummer	C an..9	N		Nicht benutzt
3251	Postleitzahl, Code	C an..17	D	an..17	Postleitzahl
3207	Ländernamen, Code	C an..3	R	an..3	ISO 3166-1 = Alpha-2-Code

Bemerkung:

Dieses Segment wird zur Angabe des Unternehmensnamen und dessen Adresse verwendet, welches der Ansprechpartner für den Themenbereich "Technischer Netzanschluss für Neuanlagen und Anlagenumbau" ist.

Der Netzbetreiber nennt einen Ansprechpartner, der dem Messstellenbetreiber oder Lieferanten Auskunft über eine neu in Planung oder im Bau befindlichen Messlokation bzw. Marktlokation geben kann. Inhalte sind zum Beispiel das angewendete Messkonzept, Messtechnische Anforderungen sowie erforderliche Messprodukte oder der Inbetriebsetzungszeitpunkt, der Mess- bzw. Marktlokation.

Beispiel:

NAD+Z33+++Unternehmensname:::::Z02+Teststraße::815b:Musterortsteil+Entenhausen++10010+DE'

Segmentlayout

Zähler	Nr	Bez	Standard		BDEW		Ebene	Name
			St	MaxWdh	St	MaxWdh		
0150		SG4	C	200000	D	1	1	Ansprechpartner Technischer Netzanschluss für Neuanlagen und Anlagenumbau
0290		SG7	C	5	D	1	2	Kontaktinformationen
0300	56	CTA	M	1	M	1	2	Ansprechpartner

Standard			BDEW	
Bez	Name	St Format	St Format	Anwendung / Bemerkung
CTA				
3139	Funktion des Ansprechpartners, Code	C an..3	R an..3	IC Informationskontakt
C056	Kontaktangaben	C	R	
3413	Kontakt, Nummer	C an..17	N	Nicht benutzt
3412	Kontakt	C an..256	R an..256	Name

Bemerkung:

Dieses Segment dient der Identifikation von Ansprechpartnern innerhalb des im vorangegangenen NAD-Segment spezifizierten Absenders.

Beispiel:

CTA+IC+:Abteilung XY'

Segmentlayout

Zähler	Nr	Bez	Standard		BDEW		Ebene	Name
			St	MaxWdh	St	MaxWdh		
0150		SG4	C	200000	D	1	1	Ansprechpartner Technischer Netzanschluss für Neuanlagen und Anlagenumbau
0290		SG7	C	5	D	1	2	Kontaktinformationen
0310	57	COM	C	5	R	3	3	Kommunikationsverbindung

Standard				BDEW	
Bez	Name	St	Format	St	Anwendung / Bemerkung
COM					
C076	Kommunikationsverbindung	M		M	
3148	Kommunikationsadresse, Identifikation	M	an..512	M	an..512
3155	Art des Kommunikationsmittels, Code	M	an..3	M	an..3
					EM Elektronische Post TE Telefon FX Telefax

Bemerkung:

Ein Segment zur Angabe von Kommunikationsnummer und -typ des im vorangegangenen CTA-Segments angegebenen Abteilung.

Beispiel:

COM+?+49322227120:TE'

Segmentlayout

Zähler	Nr	Bez	Standard		BDEW		Ebene	Name
			St	MaxWdh	St	MaxWdh		
0650	58	UNT	M	1	M	1	0	Nachrichten-Endesegment
			Standard		BDEW			
Bez	Name		St	Format	St	Format	Anwendung / Bemerkung	
UNT								
0074	Anzahl der Segmente in einer Nachricht		M	n..6	M	n..6	Hier wird die Gesamtanzahl der Segmente einer Nachricht angegeben.	
0062	Nachrichten-Referenznummer		M	an..14	M	an..14	Die Referenznummer aus dem UNH-Segment muss hier wiederholt werden.	

Bemerkung:

Das UNT-Segment ist ein Muss-Segment in UN/EDIFACT. Es muss immer das letzte Segment in einer Nachricht sein.

Beispiel:

UNT+58+CS3TTZTT555558'

Änderungshistorie

Änd-ID	Ort	Änderungen		Grund der Anpassung	Status
		Bisher	Neu		
10000	Gesamtes Dokument	Version 1.0a	Version 1.0b	Version aktualisiert. Zusätzlich werden Schreibfehler, Layout, Struktur etc. geändert, die keinen Einfluss auf die inhaltliche Aussage haben.	Liegt dem Markt zur Konsultation vor
23471	Alle CTA+IC Segmente unterhalb der NAD-Segmente	DE3412: Name der organisatorischen Einheit Bemerkung: Dieses Segment dient der Identifikation von Ansprechpartnern innerhalb des im vorangegangenen NAD-Segment spezifizierten Unternehmens.	DE3412: Name Bemerkung: Dieses Segment dient der Identifikation von Ansprechpartnern innerhalb des im vorangegangenen NAD-Segment spezifizierten Absenders.	Anpassung des Datenlements und der Bemerkung, da auch Daten einer natürlichen Person übermittelt werden können.	Liegt dem Markt zur Konsultation vor
23465	Alle folgenden NAD Segmente mit den jeweiligen Ansprechpartnern NAD+Z10 Übertragungsweg / Datenaustausch, NAD+Z11 Rahmenverträge, NAD+Z12 Kündigungsprozesse, NAD+Z13 Wechselprozesse, NAD+Z14 Stammdatenprozesse, NAD+Z16 Einspeiseprozesse, NAD+Z17 Abrechnungsprozesse,	C080: Name des Unternehmens DE3045: Z02 Struktur von Firmenbezeichnungen C059: Anschrift des Unternehmens Hinweis zu den Bemerkungen des jeweiligen NAD-Segments: Die Bemerkungen enthalten das Wort Unternehmen.	C080: Name DE3045: Z01 Struktur von Personennamen Z02 Struktur von Firmenbezeichnungen C059: Anschrift Hinweis zu den Bemerkungen des jeweiligen NAD-Segments: Die Bemerkungen enthalten das Wort Unternehmen nicht	Einführung des neuen Codes und Umbenennungen von Elementen und Bemerkungen, da auch Daten einer natürlichen Person übermittelt werden können.	Liegt dem Markt zur Konsultation

Änderungshistorie

Änd-ID	Ort	Änderungen		Grund der Anpassung	Status
		Bisher	Neu		
	NAD+Z18 MMA-Prozesse, NAD+Z19 Bewegungsdaten, NAD+Z20 Unterbrechung und Wiederherstellung der Anschlussnutzung, NAD+Z21 Bilanzierungsprozesse / Bilanzkresimanagement, NAD+Z33 Technischer Netzanschluss für Neuanlagen				
23211	SG4 Unternehmensinformationen FTX+Z11 Downloadlink E-Mail Zertifikate	vorhanden	nicht vorhanden	Im EDI@Energy Dokument "Regelungen zum Übertragungsweg" der Version 1.5 ist im Kapitel 2.1 Marktprozesse definiert, dass der Austausch der E-Mail Kommunikationsparatmeter nach erstmaliger Kontaktaufnahme per Telefon oder E-Mail erfolgt. Daher wird diese Information aus der PARTIN entfernt, da vor dem Versand der Kommunikationsdaten die Kommunikationsparatmer bereits vorliegen.	Liegt dem Markt zur Konsultation vor

Änderungshistorie

Änd-ID	Ort	Änderungen		Grund der Anpassung	Status
		Bisher	Neu		
				Eine Aktualisierung der Kommunikationsparameter erfolgt auch außerhalb der PARTIN. Der entsprechende Ansprechpartner beim Marktpartner ist aus der SG4 NAD+Z10 "Ansprechpartner Übertragungsweg / Datenaustausch" der PARTIN zu entnehmen.	
23213	SG4 Unternehmensinformationen FTX+Z12 E-Mail Adresse für den elektronischen Datenaustausch	vorhanden	nicht vorhanden	Im EDI@Energy Dokument "Regelungen zum Übertragungsweg" der Version 1.5 ist im Kapitel 2.1 Marktprozesse definiert, dass der Austausch der E-Mail Kommunikationsparameter nach erstmaliger Kontaktaufnahme per Telefon oder E-Mail erfolgt. Daher wird diese Information aus der PARTIN entfernt, da vor dem Versand der Kommunikationsdaten die Kommunikationsparameter bereits vorliegen. Eine Aktualisierung der Kommunikationsparameter erfolgt auch außerhalb der PARTIN. Der entsprechende Ansprechpartner beim Marktpartner ist aus der SG4 NAD+Z10 "Ansprechpartner Übertragungsweg /	Liegt dem Markt zur Konsultation vor

Änderungshistorie

Änd-ID	Ort	Änderungen		Grund der Anpassung	Status
		Bisher	Neu		
				Datenaustausch" der PARTIN zu entnehmen.	
23453	SG4 Unternehmensinformationen	Name der Segmentgruppe: Unternehmensinformationen Name der Segmente: NAD Name und Adresse des Unternehmens	Name der Segmentgruppe: Informationen zum Absender Name der Segmente: NAD Name und Adresse des Absenders	Umbenennung der Segmentgruppe und des Segments, da auch Daten einer natürlichen Person übermittelt werden können.	Liegt dem Markt zur Konsultation vor
23455	SG4 Unternehmensinformationen NAD+SU/DDM/DEB Name und Adresse des Unternehmens	C080: Name des Unternehmens DE3045: Z02 Struktur von Firmenbezeichnungen C059: Anschrift des Unternehmens Bemerkung: Dieses Segment wird zur Übermittlung des Namen und der Adresse des Unternehmens verwendet.	C080: Name DE3045: Z01 Struktur von Personennamen Z02 Struktur von Firmenbezeichnungen C059: Anschrift Bemerkung: Dieses Segment wird zur Übermittlung des Namen und der Adresse verwendet.	Einführung des Codes Z01, Umbenennungen von Elementen und Anapssung der Bemerkung, da auch Daten einer natürlichen Person übermittelt werden können.	Liegt dem Markt zur Konsultation vor
23215	SG4 Unternehmensinformationen FII+Z27 Bankverbindung	BDEW MaxWdh: 10 Inhalt DE3035: Z27 Bankverbindung für Zahlungen aus der Netznutzungsabrechnung Z28 Bankverbindung für Zahlungen aus der MMM-Abrechnung Z29 Bankverbindung für Zahlungen aus der MSB-Abrechnung Z30 Bankverbindung für Zahlungen der Sperren/Entsperren-Abrechnung Z32 Sonstige Bankverbindung Bemerkung:	BDEW MaxWdh: 1 Inhalt DE3035: BK Kreditinstitut Bemerkung: Dieses Segment wird zur Angabe der Bankverbindung verwendet.	Ein Marktpartner muss nur eine Bankverbindung für eingehende Zahlungen angeben. Bei einer Vielzahl von Bankverberbindungen müsste der Zahler die internen Strukturen des Empfängers abbilden. Zudem kann eine REMADV für verschiedenste Rechnungstypen genutzt werden, der Zahler ist dann nicht n der Lage eine korrekte Bankverbindung auszuwählen.	Liegt dem Markt zur Konsultation vor

Änderungshistorie

Änd-ID	Ort	Änderungen		Grund der Anpassung	Status
		Bisher	Neu		
		Dieses Segment wird zur Angabe der Bankverbindungen des Unternehmens verwendet.			
23451	SG4 Unternehmensinformationen	SG4 Unternehmensinformationen	Segmentname: Natürliche bzw. juristische Person Bez: IDE Status: R MaxWdh: 1 DE7495: 19 Codiertes Attribut DE7037: ZE5 Unternehmen ZE6 Person	Das neue Segment wird für die Unterscheidung benötigt, ob es sich bei dem Absender der Kommunikationsdaten um eine natürliche oder juristische Person handelt. Begründung für die Einführung ist die Aussage aus der GPKE, dass ein Letztverbraucher der selbst Netznutzer (=Netznutzer ohne All-Inklusiv-Vertrag) in die Rolle des LF eintritt und die Prozesse von ihm anzuwenden sind.	Liegt dem Markt zur Konsultation vor
23459	SG4 Unternehmensinformationen FTX+Z13 Internetseite (URL)	Status: R Bemerkung: Dieses Segment wird zur Angabe der Internetseite (URL) des Unternehmens verwendet.	Status: D Bemerkung: Dieses Segment wird zur Angabe der Internetseite (URL) verwendet.	Änderung des Status, da eine natürliche Person keine Interseite angeben muss.	Liegt dem Markt zur Konsultation vor
23461	SG4 Unternehmensinformationen FTX+Z15 Gericht und Handelsregister-Nummer	Status: R Bemerkung: Dieses Segment wird zur Angabe des Gerichtes, bei dem der Marktpartner im Handelsregister eingetragen ist, genutzt. Zudem wird die Handelsregister-Nummer übermittelt.	Status: D Bemerkung: Dieses Segment wird zur Angabe des Gerichtes, bei dem der Absender im Handelsregister eingetragen ist, genutzt. Zudem wird die Handelsregister-Nummer übermittelt.	Anpassung des Status und der Bemerkung.	Liegt dem Markt zur Konsultation vor
23430	SG6 RFF Umsatzsteuer-ID	Bezeichnung Segmentgruppe und Segment: Umsatzsteuer-ID Wiederholung SG: 1	Bezeichnung Segmentgruppe und Segment: Steuernummer, Umsatzsteuernummer Wiederholung SG: 2	Ein Unternehmen muss nicht zwingend eine Umsatzsteuernummer besitzen. Aus diesem Grund	Fehler (06.07.2022)

Änderungshistorie

Änd-ID	Ort	Änderungen		Grund der Anpassung	Status
		Bisher	Neu		
		DE1153: VA Umsatzsteuernummer DE1154: Umsatzsteuer-ID Bemerkung: Dieses Segment wird zur Angabe der Umsatzsteuer-ID des Unternehmens verwendet.	DE1153: VA Umsatzsteuernummer FC Steuernummer DE1154: Referenz, Identifikation Bemerkung: Dieses Segment wird zur Angabe der Umsatzsteuernummer (USt-IdNr) oder der Steuernummer des Unternehmens verwendet.	wird als weitere Möglichkeit die Angabe und Übermittlung der Steuernummer analog zur INVOIC ermöglicht.	
23462	SG6 Steuernummer, Umsatzsteuernummer RFF+VA/FC Steuernummer, Umsatzsteuernummer	Bemerkung: Dieses Segment wird zur Angabe der Umsatzsteuernummer (USt-IdNr) oder der Steuernummer des Unternehmens verwendet.	Bemerkung: Dieses Segment wird zur Angabe der Umsatzsteuernummer (USt-IdNr) oder der Steuernummer des Absenders verwendet.	Anpassung der Bemerkung, da auch Daten einer natürlichen Person übermittelt werden können.	Liegt dem Markt zur Konsultation vor
23464	SG6 Faxnummer RFF+Z25 Faxnummer	Bemerkung: Dieses Segment wird zur Angabe der Faxnummer des Unternehmens verwendet.	Bemerkung: Dieses Segment wird zur Angabe der Faxnummer verwendet.	Anpassung der Bemerkung, da auch Daten einer natürlichen Person übermittelt werden können.	Liegt dem Markt zur Konsultation vor
23467	SG4 Unternehmensinformationen CCI+Z40 Erreichbarkeit an Werktagen	Inhalt DE7059: Z40 Erreichbarkeit des Unternehmens	Inhalt DE7059: Z40 Erreichbarkeit	Anpassung des Codenamen, da auch Daten einer natürlichen Person übermittelt werden können.	Liegt dem Markt zur Konsultation vor
23469	SG4 Unternehmensinformationen DTM+Z36 Erreichbarkeit	Bemerkung: Dieses Segment wird zur Angabe der Erreichbarkeit des Unternehmens an den Werktagen verwendet. Die Angabe erfolgt in gesetzlicher deutscher Zeit.	Bemerkung: Dieses Segment wird zur Angabe der Erreichbarkeit des Absenders an den Werktagen verwendet. Die Angabe erfolgt in gesetzlicher deutscher	Anpassung der Bemerkung, da auch Daten einer natürlichen Person übermittelt werden können.	Liegt dem Markt zur Konsultation vor

Änderungshistorie

Änd-ID	Ort	Änderungen		Grund der Anpassung	Status
		Bisher	Neu		
			Zeit.		