



Bei den nachfolgenden Grafiken handelt es sich nur um einen Ausschnitt der wichtigsten Daten zur Gasversorgung. **Weiterführende Daten mit interaktiven Grafiken und zusätzlichen Informationen** gibt es im Internet unter:

[www.bundesnetzagentur.de/aktuelle-gasversorgung](http://www.bundesnetzagentur.de/aktuelle-gasversorgung)

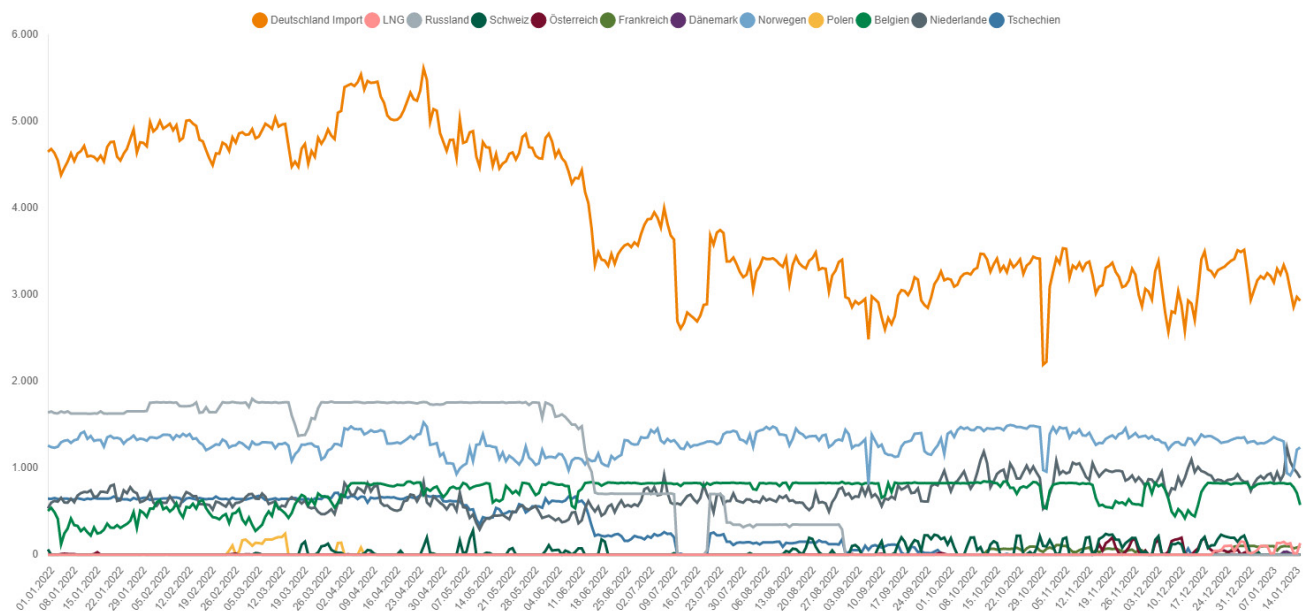
# Lagebericht Gasversorgung

Stand: 17.01.2023 (13 Uhr)

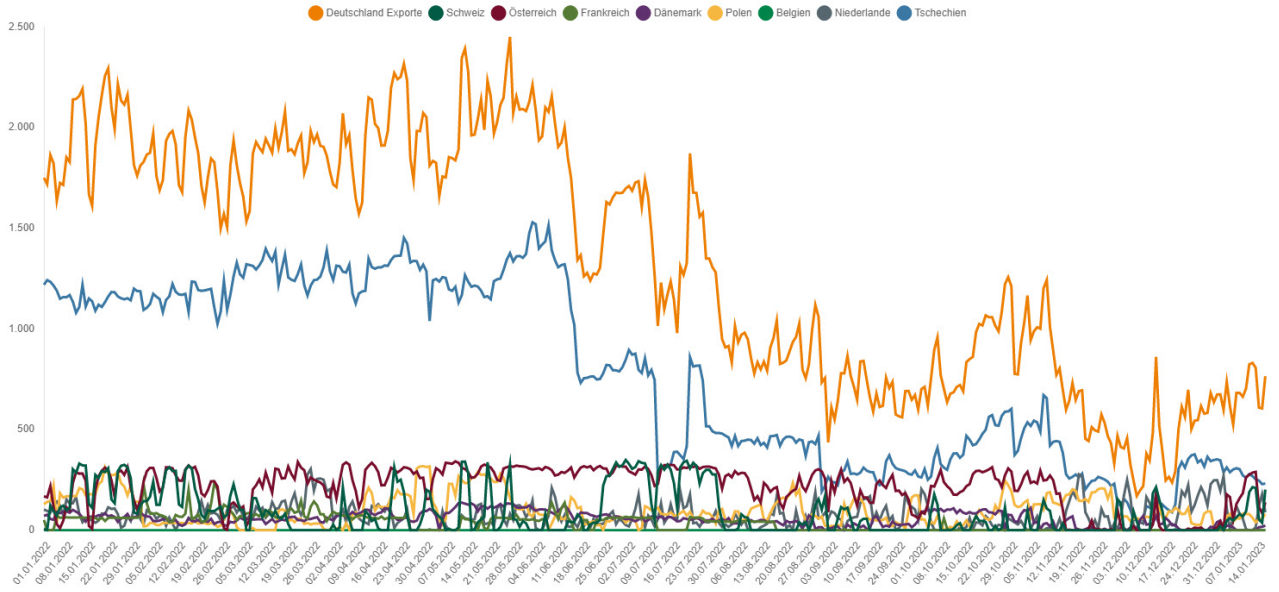
- Seit dem 23.06.2022 gilt die Alarmstufe des Notfallplans. Die Bundesnetzagentur beobachtet die Lage genau und steht in engem Kontakt zu den Netzbetreibern.
- Die Gasversorgung in Deutschland ist stabil. Die Versorgungssicherheit ist gewährleistet. Insgesamt bewertet die Bundesnetzagentur die Lage als weniger angespannt als zu Beginn des Winters. Eine Gasmangellage in diesem Winter wird zunehmend unwahrscheinlich. Eine Verschlechterung der Situation kann aber weiterhin nicht ausgeschlossen werden. Ein sparsamer Gasverbrauch bleibt wichtig.
- Es wird überwiegend ausgespeichert. Der Gesamtspeicherstand in Deutschland liegt bei 90,38 %. Der Füllstand des Speichers Rehden beträgt 90,29 %.
- Der Gasverbrauch lag in der ersten Kalenderwoche 38 % unter dem durchschnittlichen Verbrauch der Jahre 2018 bis 2021. Er ist gegenüber der Vorwoche um 8 % gestiegen. Die Temperaturen waren 5,1 °C wärmer als in den Vorjahren.
- Die prognostizierte Temperatur für diese Woche liegt mit - 0,3 °C im angespannten Bereich. Es ist daher mit einem Mehrverbrauch zu rechnen
- Temperaturbereinigt lag der Verbrauch in der 52. und 1. Kalenderwoche 25 % unter dem Referenzwert der Jahre 2018 bis 2021 und damit wieder im stabilen Bereich.
- Die Großhandelspreise sind zuletzt wieder gesunken, befinden sich aber immer noch auf einem vergleichsweise hohen Niveau. Unternehmen und private Verbraucher müssen sich weiterhin auf ein deutlich höheres Preisniveau einstellen.

## 1. Gasflüsse

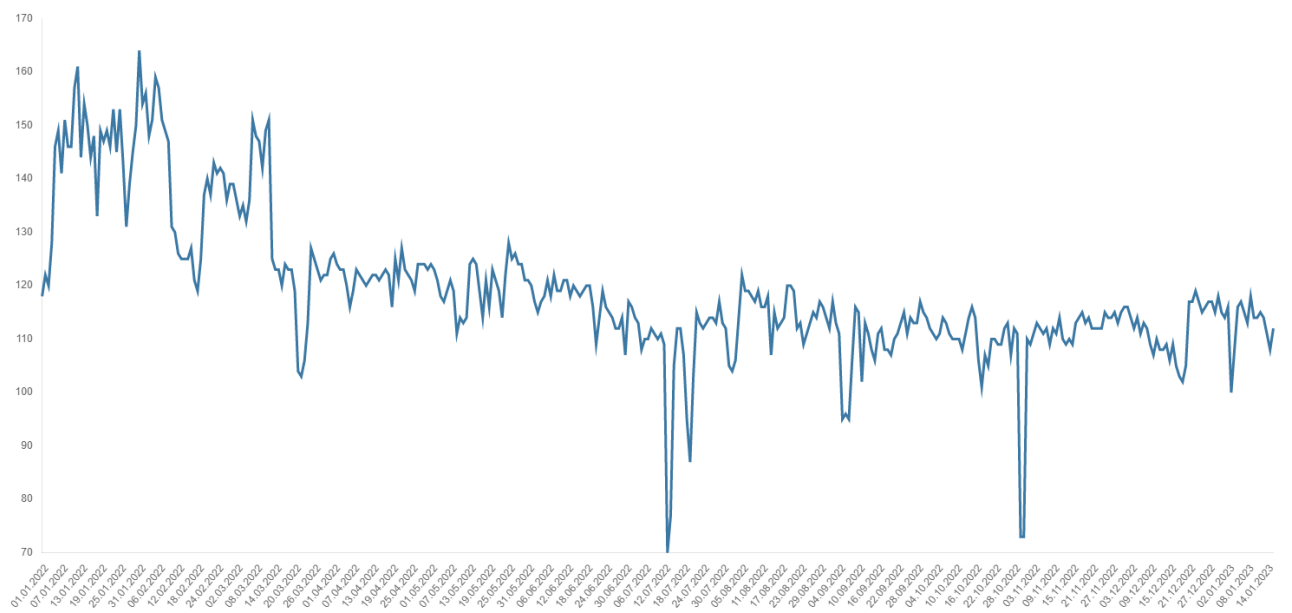
### 1.1 Gasimporte in GWh/Tag



### 1.2 Gasexporte in GWh/Tag

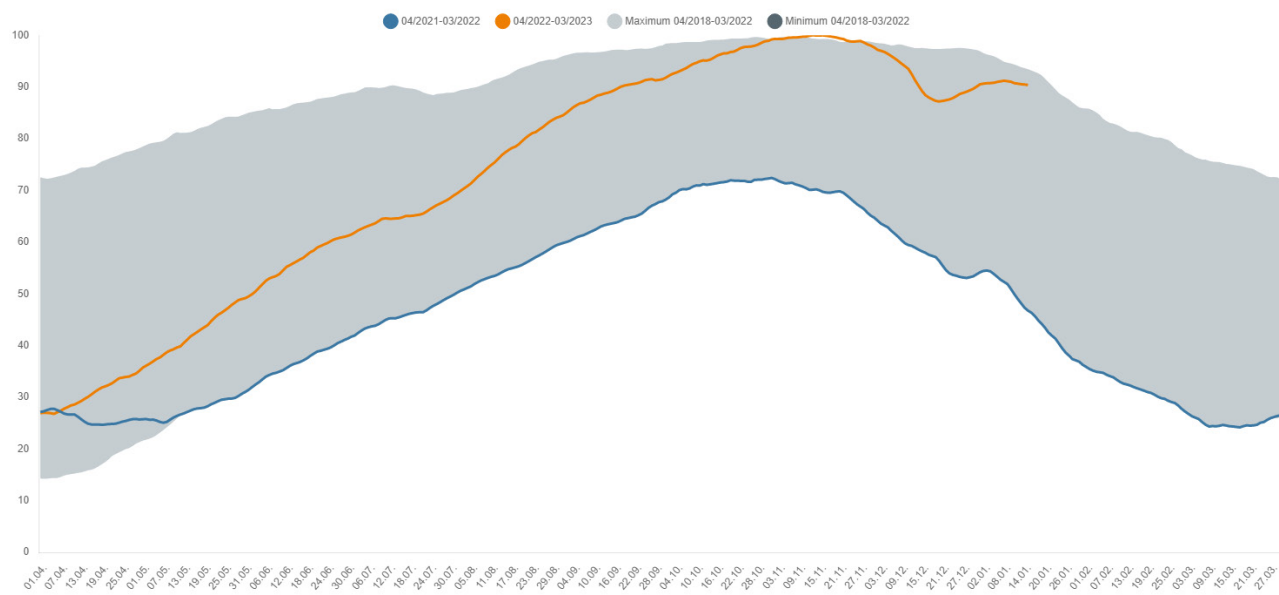


### 1.3 Gasförderung in Deutschland in GWh/Tag

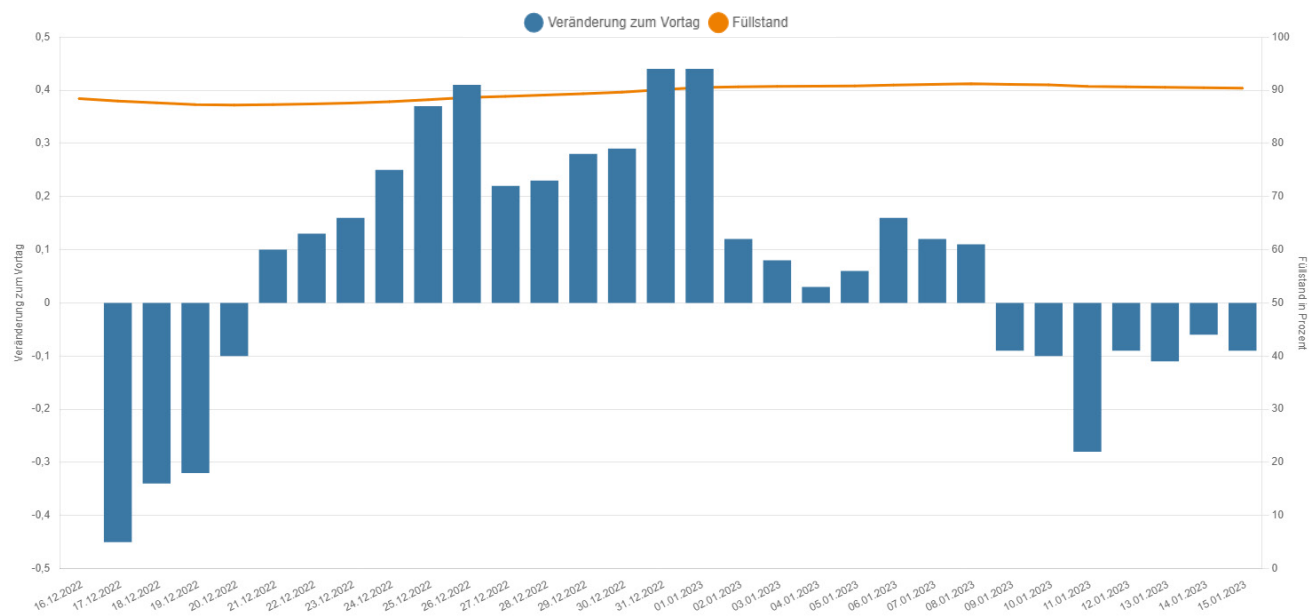


## 2. Füllstand der Speicher in Deutschland

### 2.1 Verlauf der Speicherfüllstände in Prozent

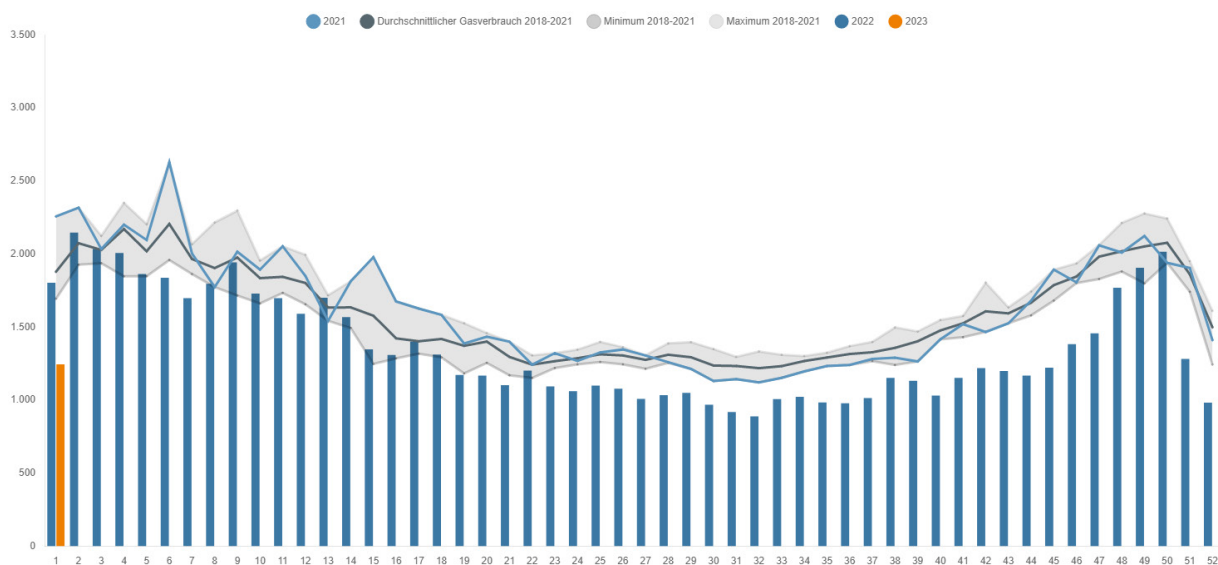


### 2.2 Tägliche Veränderung der Gasspeicherfüllstände in Prozentpunkten

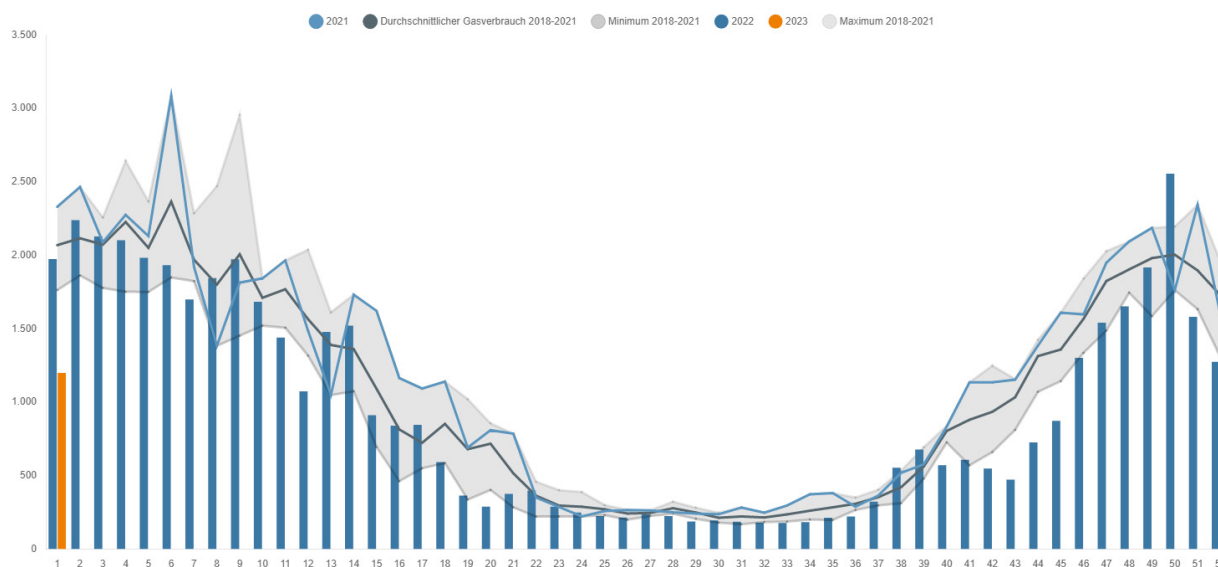


### 3. Erdgasverbrauch

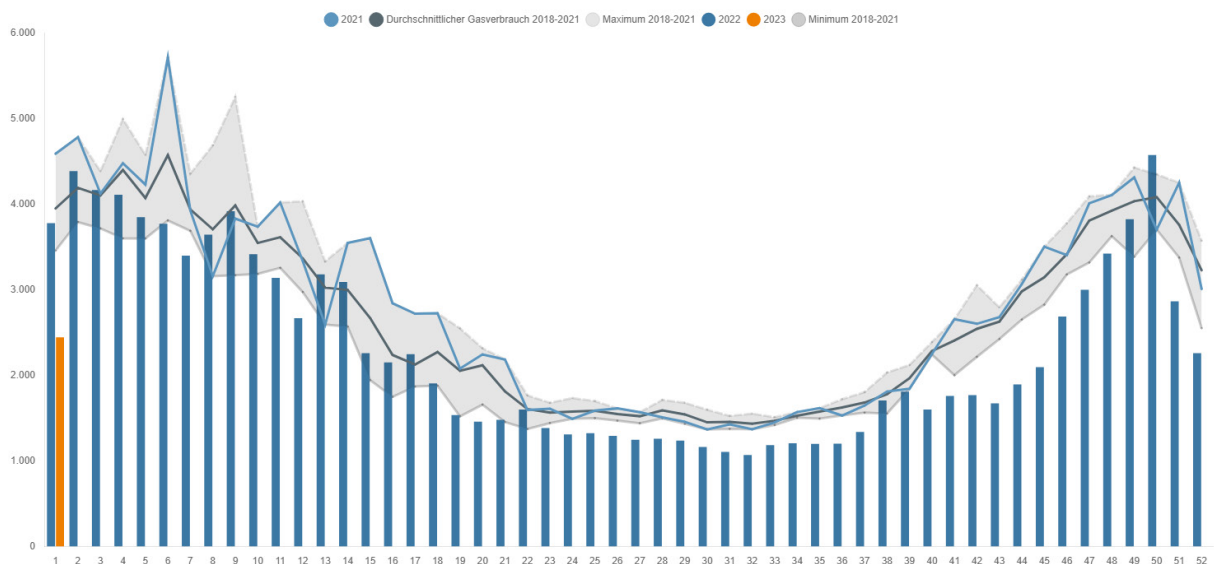
#### 3.1 Gasverbrauch Industriekunden (wöchentlicher Mittelwert) in GWh/Tag



#### 3.2 Gasverbrauch der Haushalts- und Gewerbekunden (wöchentlicher Mittelwert) in GWh/Tag

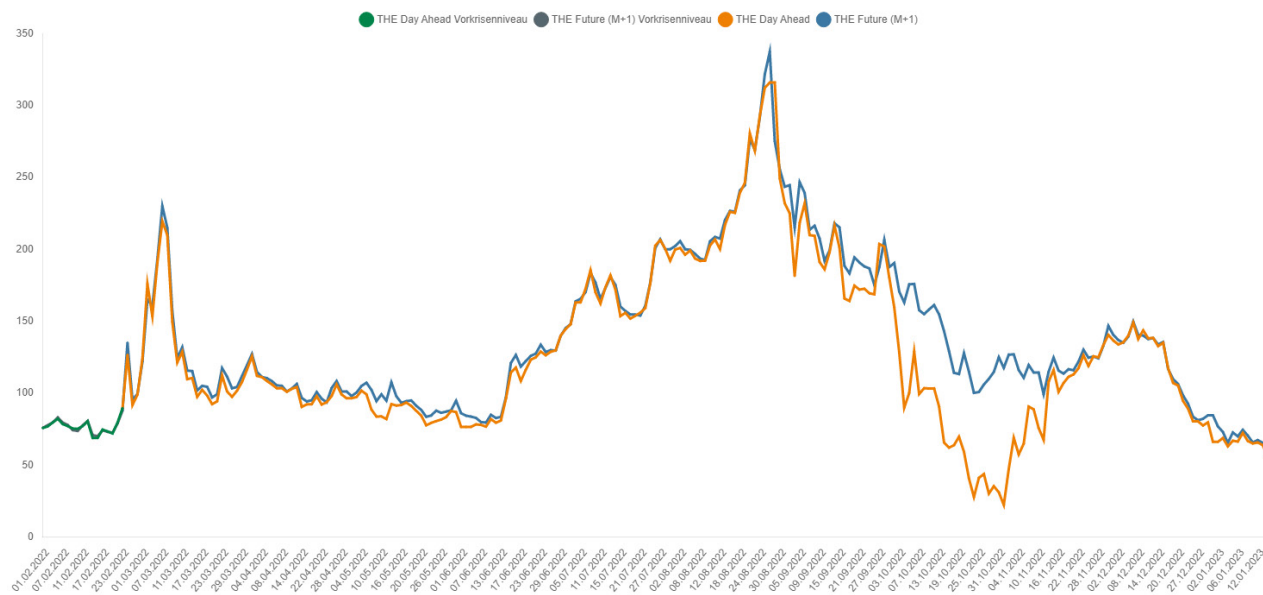


#### 3.3 Gasverbrauch in Deutschland (wöchentlicher Mittelwert) in GWh/Tag



## 4. Gaspreise Großhandel

### 4.1 Gaspreise Großhandel in EUR/MWh



### Hinweise und Kontakt

Erläuterungen zu den Grafiken sowie weitere Informationen und Daten zur aktuellen Gasversorgung finden Sie hier:  
[www.bundesnetzagentur.de/aktuelle-gasversorgung](http://www.bundesnetzagentur.de/aktuelle-gasversorgung)

Fragen und Hinweise zum Lagebericht richten Sie bitte an:  
[pressestelle@bnetza.de](mailto:pressestelle@bnetza.de)

Dieser Bericht ist keine Feststellung der Bundesnetzagentur nach § 24 Abs. 1 Satz 1 EnSiG.