



Bei den nachfolgenden Grafiken handelt es sich nur um einen Ausschnitt der wichtigsten Daten zur Gasversorgung. **Weiterführende Daten mit interaktiven Grafiken und zusätzlichen Informationen** gibt es im Internet unter:

www.bundesnetzagentur.de/aktuelle-gasversorgung

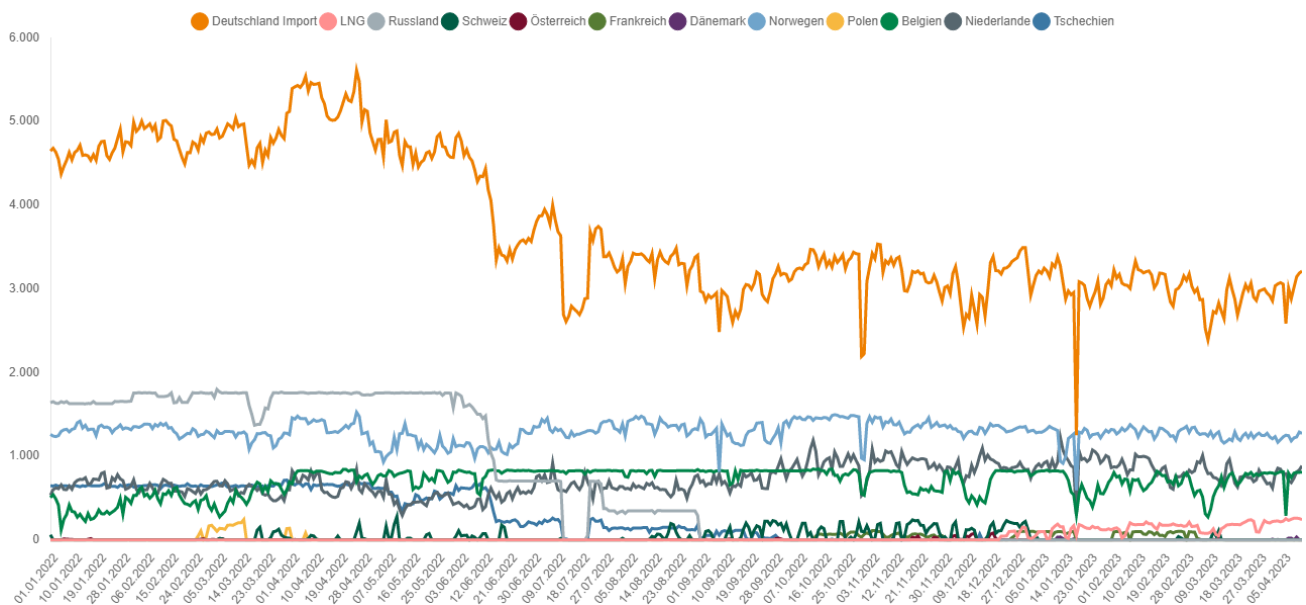
Lagebericht Gasversorgung

Stand: 13.04.2023 (13 Uhr)

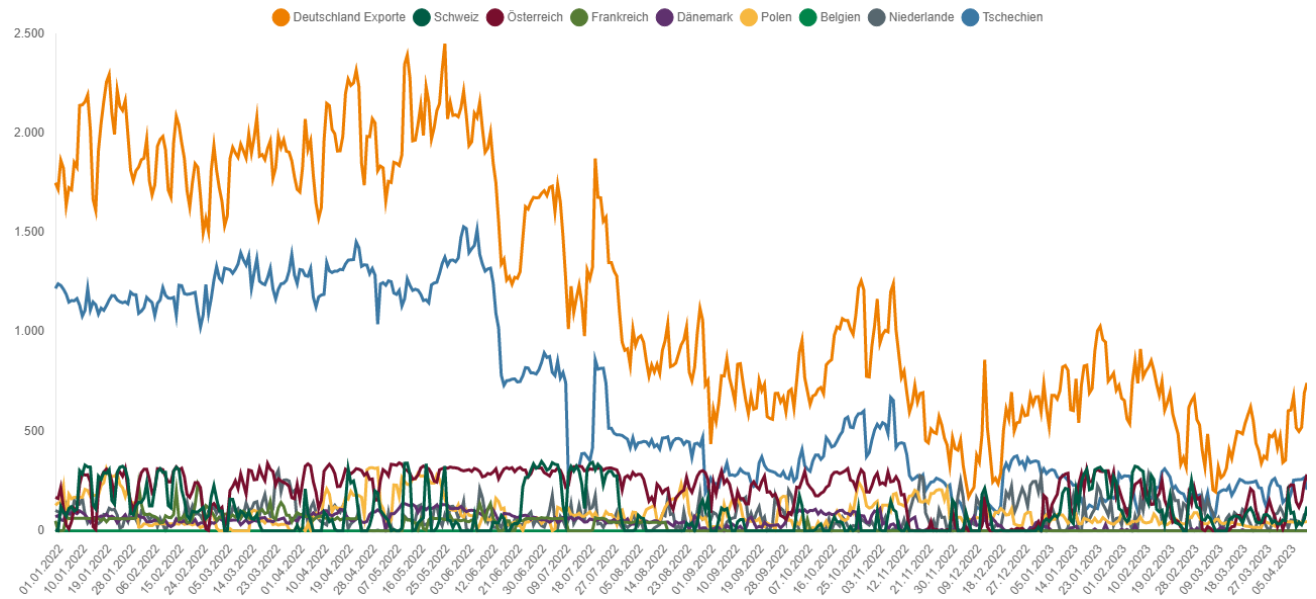
- Seit dem 23. Juni 2022 gilt die Alarmstufe des Notfallplans. Die Bundesnetzagentur beobachtet die Lage genau und steht in engem Kontakt zu den Netzbetreibern.
- Die Gasversorgung in Deutschland ist stabil. Die Versorgungssicherheit ist gewährleistet. Eine Gasmangellage im vergangenen Winter konnte verhindert werden. Gleichwohl bleibt die Vorbereitung auf den Winter 2023/2024 eine zentrale Herausforderung. Deswegen bleibt auch ein sparsamer Gasverbrauch wichtig.
- Die Gasflüsse nach Deutschland sind stabil und ausgeglichen.
- Die aktuellen Füllstände der Speicher sind vergleichbar mit dem Jahr 2019 und deutlich höher als im Frühjahr der Jahre 2018 und 2021.
- Um die Gasversorgung für den kommenden Winter zu sichern, muss bis zum 1. September ein Speicherfüllstand von 75 % erreicht werden.
- Der Gasverbrauch lag in der 14. Kalenderwoche 10,3 % unter dem durchschnittlichen Verbrauch der Jahre 2018 bis 2021. Er ist gegenüber der Vorwoche um 7,4 % gestiegen.
- Die Großhandelspreise sind in den letzten Wochen gesunken. Unternehmen und private Verbraucher müssen sich weiterhin auf schwankende Preise und ein höheres Preisniveau einstellen.

1. Gasflüsse

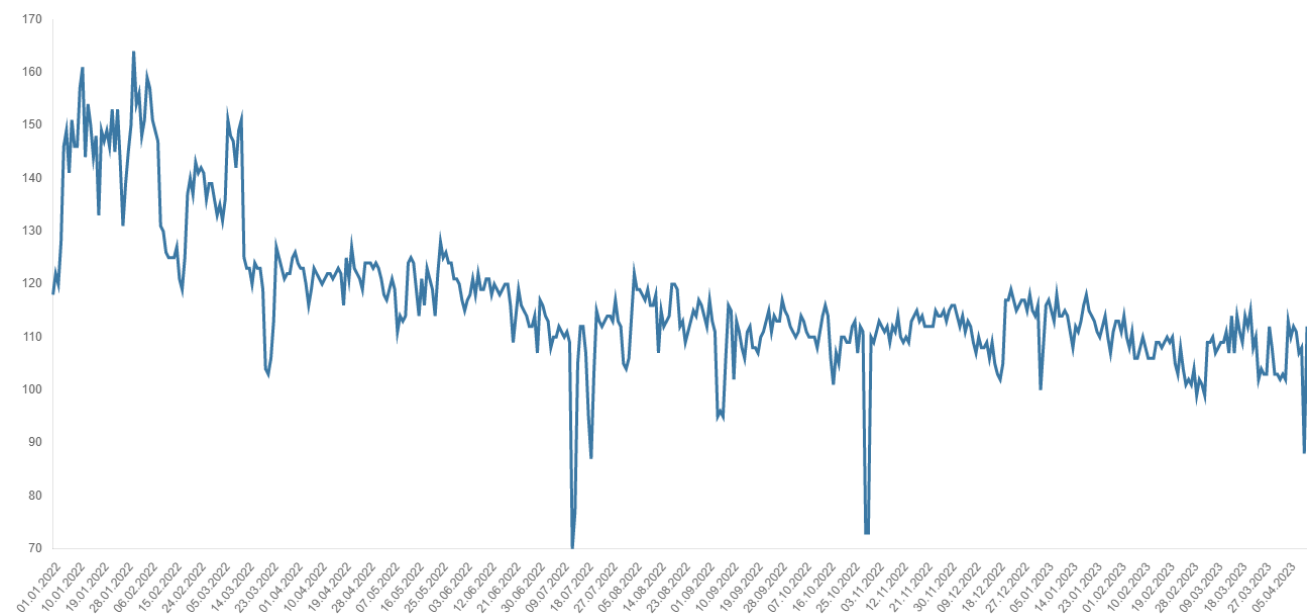
1.1 Gasimporte in GWh/Tag



1.2 Gasexporte in GWh/Tag

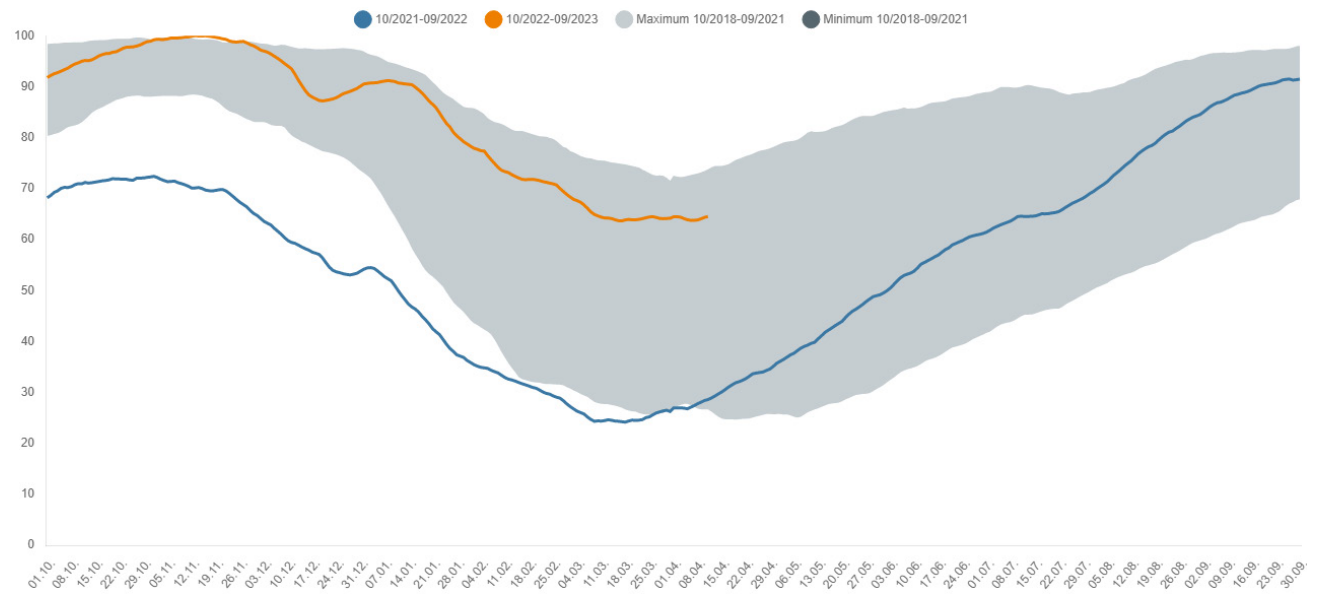


1.3 Gasförderung in Deutschland in GWh/Tag

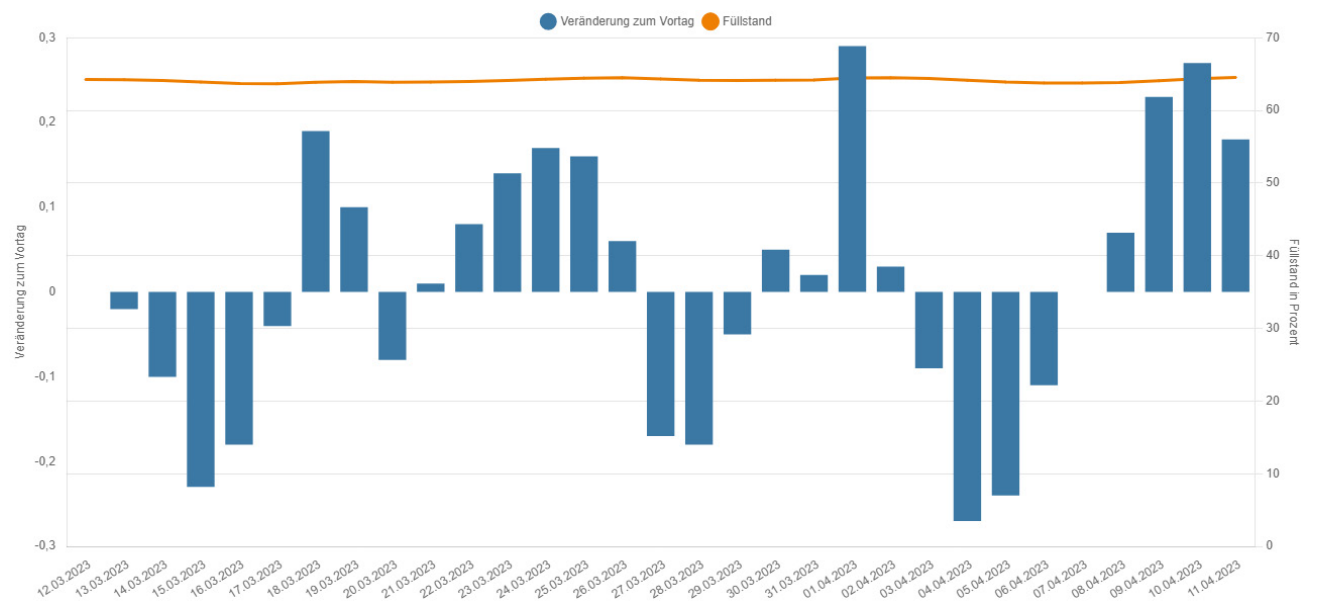


2. Füllstand der Speicher in Deutschland

2.1 Verlauf der Speicherfüllstände in Prozent

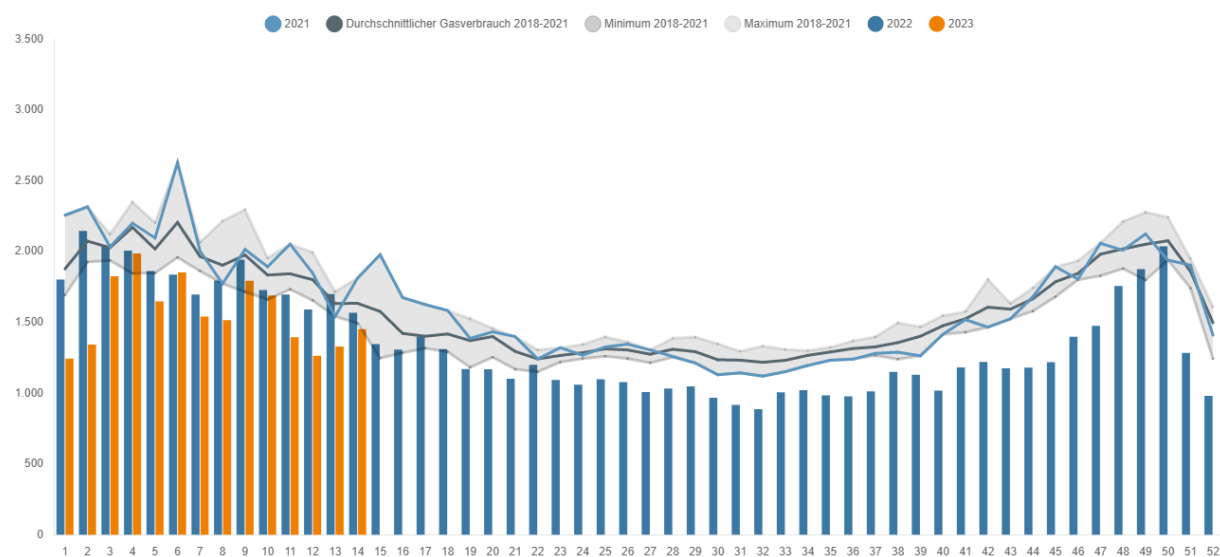


2.2 Tägliche Veränderung der Gasspeicherfüllstände in Prozentpunkten

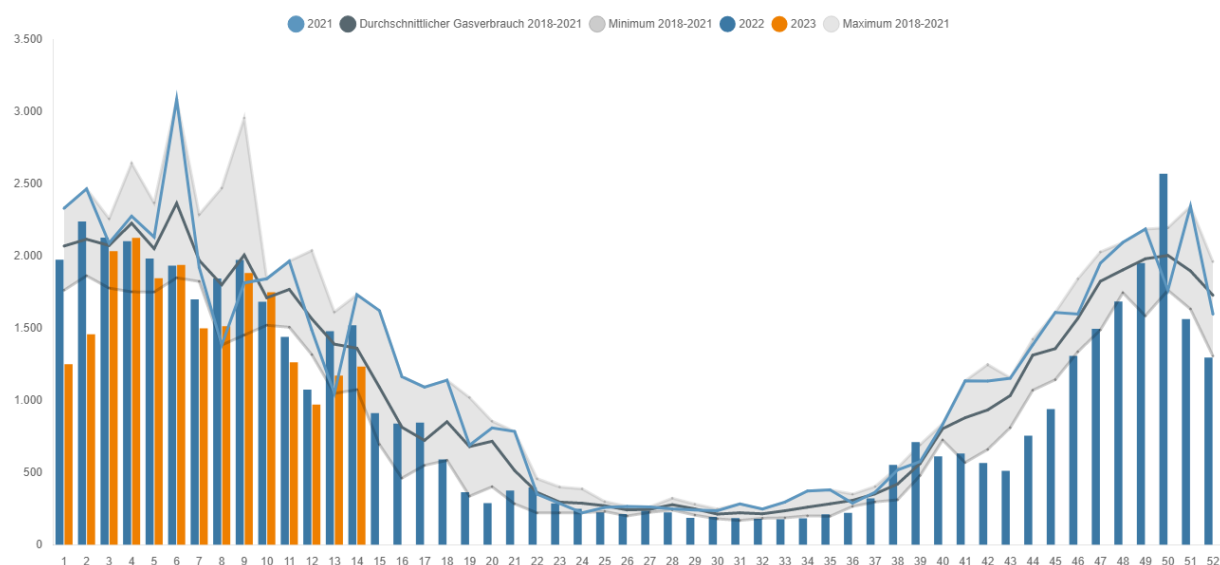


3. Erdgasverbrauch

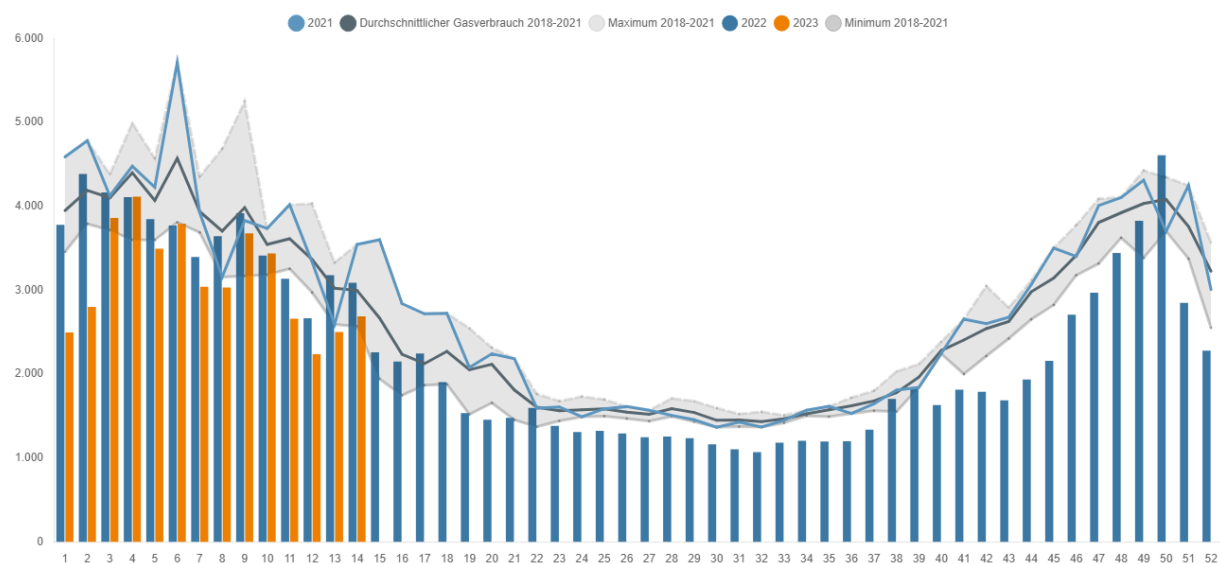
3.1 Gasverbrauch Industriekunden (wöchentlicher Mittelwert) in GWh/Tag



3.2 Gasverbrauch der Haushalts- und Gewerbekunden (wöchentlicher Mittelwert) in GWh/Tag



3.3 Gasverbrauch in Deutschland (wöchentlicher Mittelwert) in GWh/Tag



4. Gaspreise Großhandel

4.1 Gaspreise Großhandel in EUR/MWh



Hinweise und Kontakt

Erläuterungen zu den Grafiken sowie weitere Informationen und Daten zur aktuellen Gasversorgung finden Sie hier:
www.bundesnetzagentur.de/aktuelle-gasversorgung

Fragen und Hinweise zum Lagebericht richten Sie bitte an:
pressestelle@bnetza.de

Dieser Bericht ist keine Feststellung der Bundesnetzagentur nach § 24 Abs. 1 Satz 1 EnSiG.