



Bei den nachfolgenden Grafiken handelt es sich nur um einen Ausschnitt der wichtigsten Daten zur Gasversorgung. **Weiterführende Daten mit interaktiven Grafiken und zusätzlichen Informationen** gibt es im Internet unter:

www.bundesnetzagentur.de/aktuelle-gasversorgung

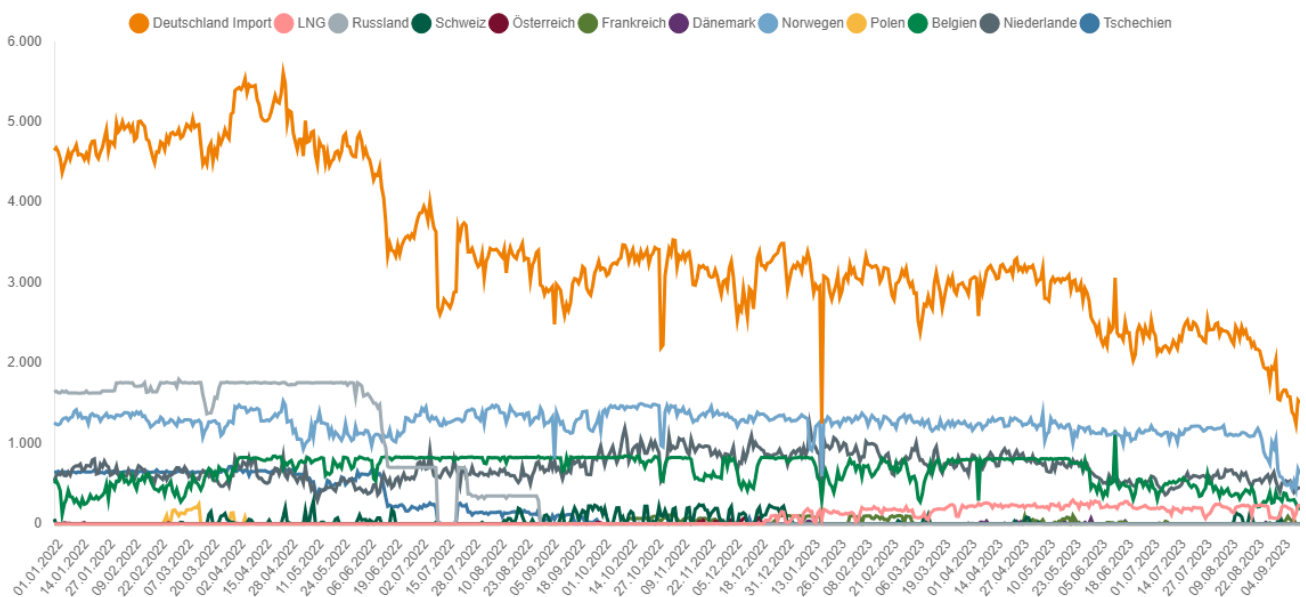
Lagebericht Gasversorgung

Stand: 14.09.2023 (13 Uhr)

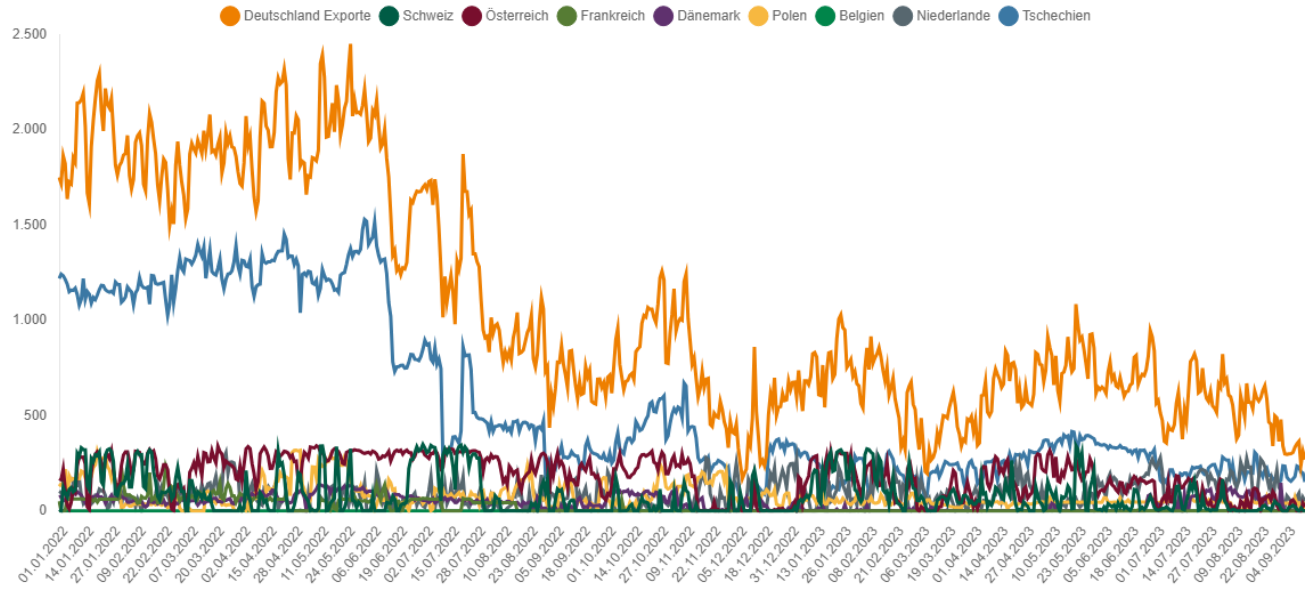
- Seit dem 23. Juni 2022 gilt die Alarmstufe des Notfallplans. Die Bundesnetzagentur beobachtet die Lage genau und steht in engem Kontakt zu den Netzbetreibern.
- Die Gasversorgung in Deutschland ist stabil. Die Versorgungssicherheit ist gewährleistet. Eine Gasmangellage im vergangenen Winter konnte verhindert werden. Gleichwohl bleibt die Vorbereitung auf den Winter 2023/2024 eine zentrale Herausforderung. Deswegen bleibt auch ein sparsamer Gasverbrauch wichtig.
- Die Gasflüsse nach Deutschland sind stabil und ausgeglichen.
- Um die Gasversorgung für den kommenden Winter zu sichern, muss bis zum 1. Oktober ein Speicherfüllstand von 85 % erreicht werden. Das Speicherziel wurde bereits im Juli erreicht.
- Der Gasverbrauch lag in der 36. Kalenderwoche 21,7 % unter dem durchschnittlichen Verbrauch der Jahre 2018 bis 2021. Er ist gegenüber der Vorwoche um 12 % gesunken.
- Die Großhandelspreise sind in den letzten Wochen leicht gesunken. Unternehmen und private Verbraucher müssen sich weiterhin auf schwankende Preise und ein höheres Preisniveau einstellen.

1. Gasflüsse

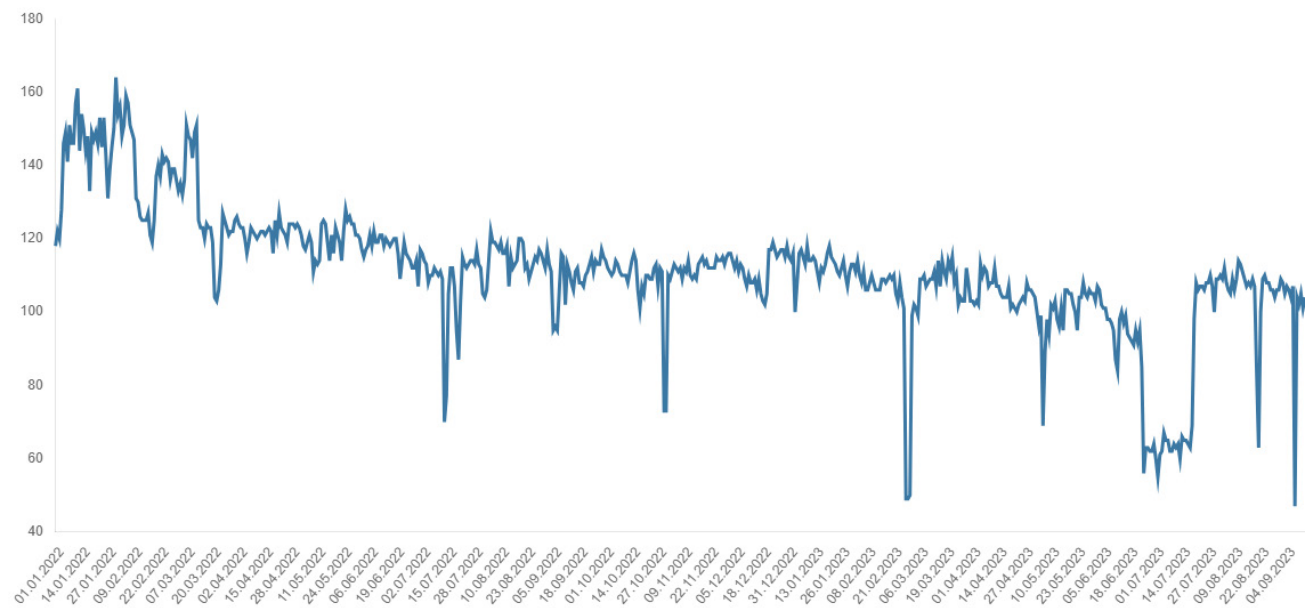
1.1 Gasimporte in GWh/Tag



1.2 Gasexporte in GWh/Tag



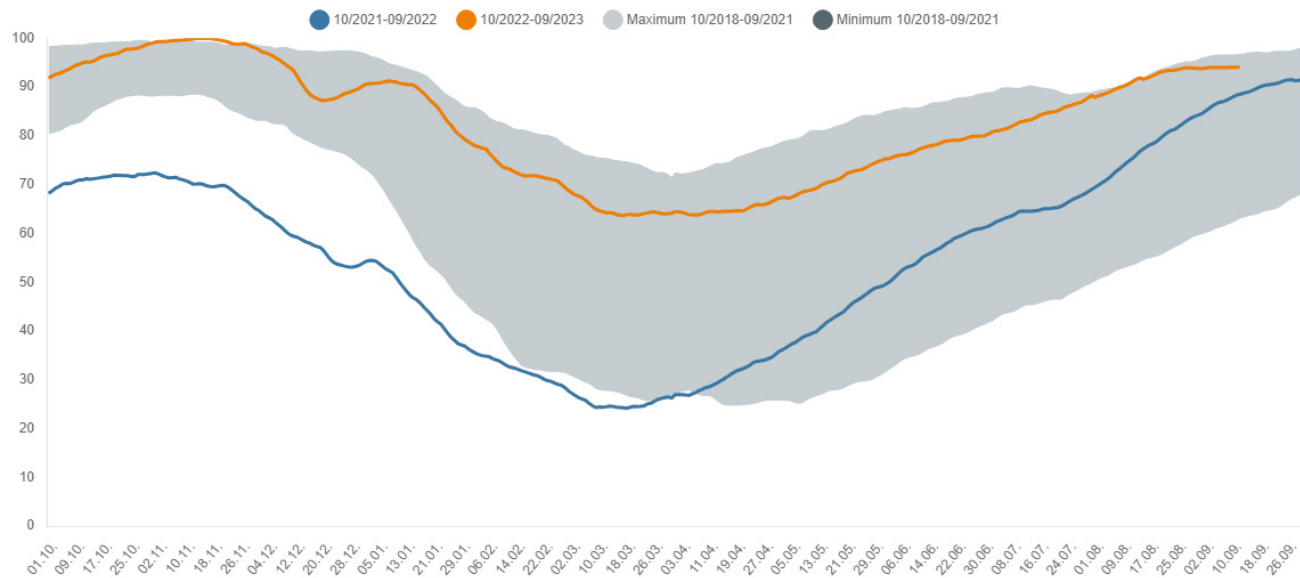
1.3 Gasförderung in Deutschland in GWh/Tag



2. Füllstand der Speicher in Deutschland

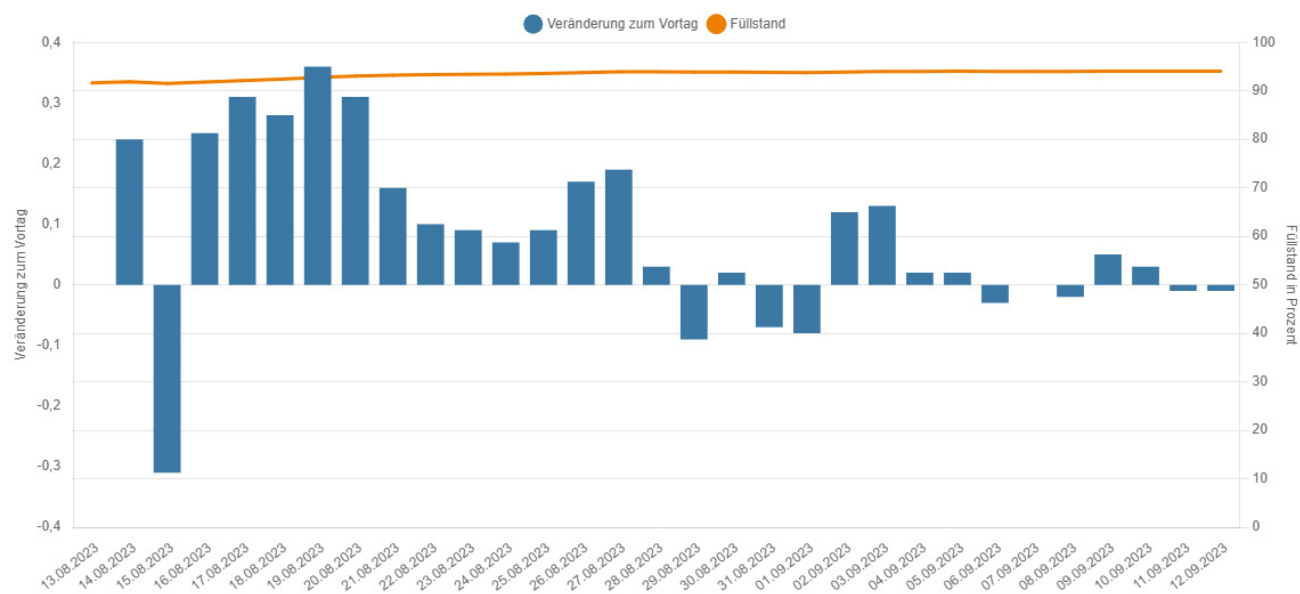
2.1 Verlauf der Speicherfüllstände

in Prozent



2.2 Tägliche Veränderung der Gasspeicherfüllstände

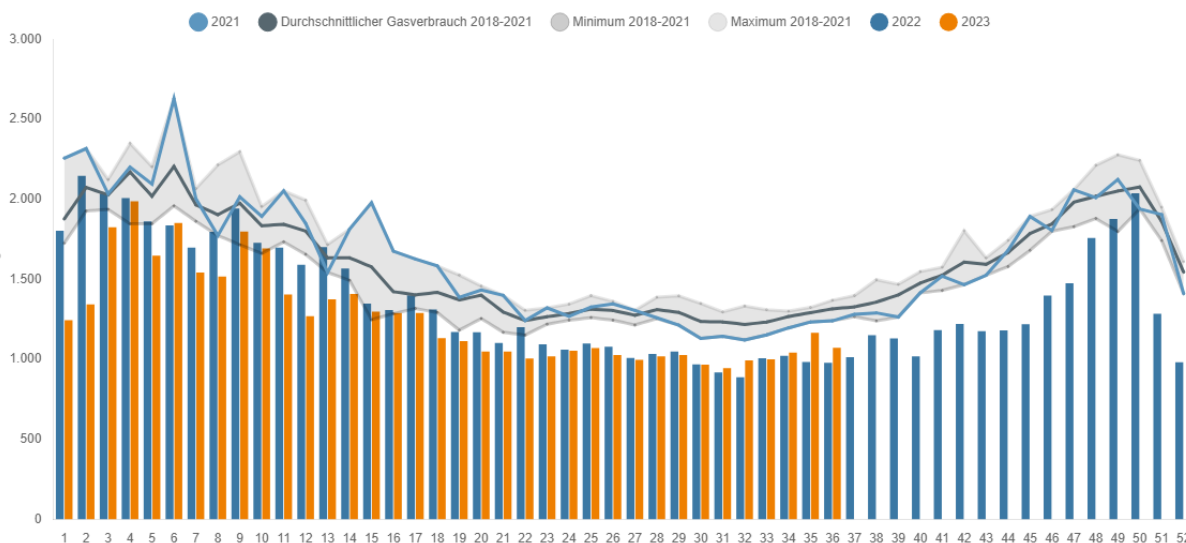
in Prozentpunkten



3. Erdgasverbrauch

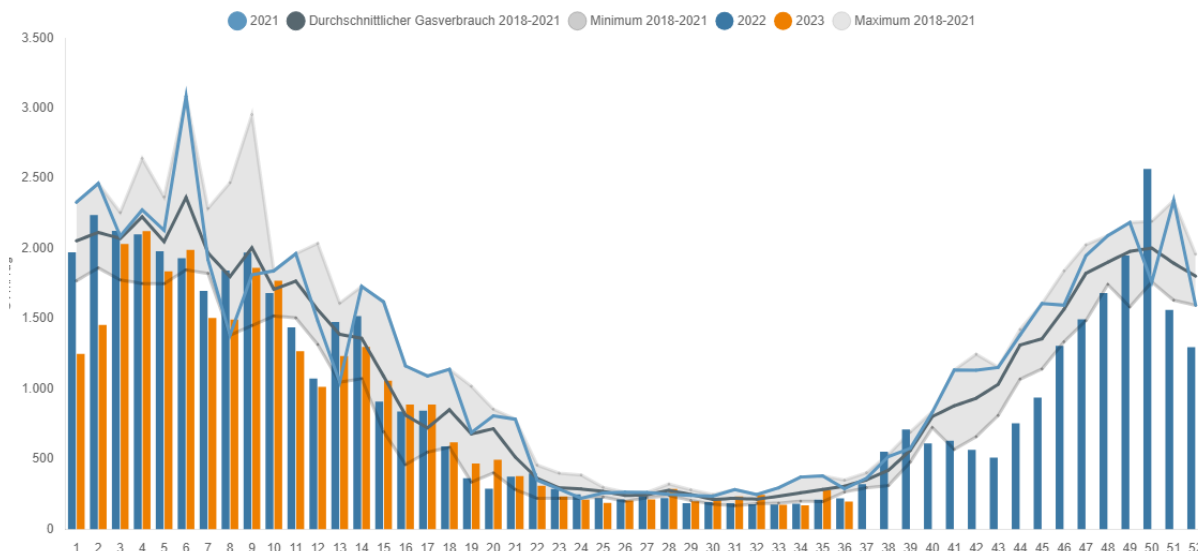
3.1 Gasverbrauch Industriekunden (wöchentlicher Mittelwert)

in GWh/Tag



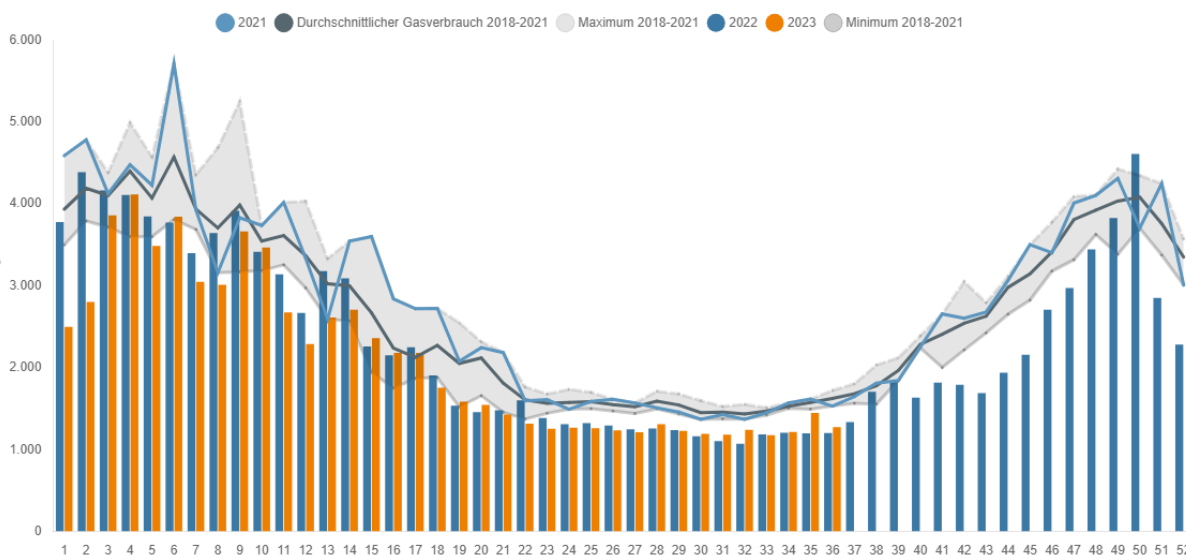
3.2 Gasverbrauch der Haushalts- und Gewerbekunden (wöchentlicher Mittelwert)

in GWh/Tag



3.3 Gasverbrauch in Deutschland (wöchentlicher Mittelwert)

in GWh/Tag



4. Gaspreise Großhandel

4.1 Gaspreise Großhandel

in EUR/MWh



Hinweise und Kontakt

Erläuterungen zu den Grafiken sowie weitere Informationen und Daten zur aktuellen Gasversorgung finden Sie hier: www.bundesnetzagentur.de/aktuelle-gasversorgung

Alle Daten gelten als vorläufig und können sich rückwirkend ändern.

Fragen und Hinweise zum Lagebericht richten Sie bitte an: pressestelle@bnetza.de

Dieser Bericht ist keine Feststellung der Bundesnetzagentur nach § 24 Abs. 1 Satz 1 EnSiG.